



## WEEK-END LE CANAL DU MIDI À VÉLO - DE TOULOUSE À CARCASSONNE

### Week-end sur le Canal du Midi, tout compris

Ce séjour vous propose un week-end à vélo dans le Sud Ouest de la France, de Toulouse à Carcassonne, le long du Canal du Midi. Ce joyau de l'histoire méridionale offre à chacun l'opportunité d'effectuer un voyage à travers le temps au fil de l'eau, des visites de monuments et des cités, mais aussi de découvrir notre gastronomie locale.

### Séjour itinérant à vélo - Niveau facile

Séjour de 3 jours/2 nuits à partir de 250€

Séjours sur mesure et pour les groupes possibles.

### JOUR PAR JOUR

#### JOUR 1 : VISITE DE TOULOUSE À VÉLO OU À PIED

##### Accueil à Toulouse

Vous profitez de cette journée pour visiter la ville rose à vélo et ses nombreuses activités : la Cité de l'espace, le quai des savoirs, le Jardin des plantes ou encore le Muséum d'histoire naturelle. Promenez-vous dans les petites ruelles historiques du centre ville et autour de ses nombreuses églises et cathédrales typiques de la région Sud Ouest. Finissez votre journée au bord de la Garonne dans l'une de ses nombreuses guinguettes.

Dîner libre et nuit à notre maison d'hôtes ou hôtel partenaire à Toulouse.

#### JOUR 2 : LE CANAL DU MIDI À VÉLO DE TOULOUSE À CASTELNAUDARY

##### Vélo : 60 km

Vous partez pour 50 km de voie verte revêtue d'un excellent bitume. Vous pourrez faire une pause seuil de Naurouze, lieu de partage des eaux du Canal propice à la détente. Dîner libre et nuit à Castelnaudary, où nous vous donnerons les meilleures adresses pour découvrir notre gastronomie.

## JOUR 3 : LE CANAL DU MIDI EN VÉLO DE CASTELNAUDARY À CARCASSONNE

Vélo : 42 km

Après Castelnaudary, le canal du midi devient plus sauvage...Vous profitez du calme de la nature environnante. Vous arrivez en milieu de journée à Carcassonne, à temps pour visiter la splendide cité médiévale.

NB : Fin de prestation à votre arrivée à Carcassonne. Nuit supplémentaire en option.

Suggestion: nuitée.s supplémentaire.s en maison d'hôtes ou hôtel envisageable.s à Carcassonne afin de continuer la visite de la cité médiévale et ces alentours.

Envie de continuer l'aventure ? Découvrez notre séjour sur la route des vins de Carcassonne à Collioure !

### Avertissement

Les étapes et les hébergements partenaire énoncés sont ceux que nous privilégions. En fonction de votre date d'inscription, il se peut que nous devions réserver pour vous un autre hébergement de même catégorie. Pour les inscriptions "de dernière minute", il arrive que nous soyons amenés à vous proposer des hébergements moins confortables et/ou sans piscine, notamment au cours de la haute saison d'été. Nous connaissons parfaitement les différentes options d'hébergements possibles pour chaque étape : nous choisirons pour vous la meilleure offre disponible au moment de votre inscription.

### DATES & PRIX

Nous vous proposons 3 gammes d'hébergement pour ce séjour :

Formule	Chambre double 2 pers.	Chambre twin 2 pers.	Chambre triple 3 pers.	Chambre simple 1 pers.
<b>Gamme Essentiel</b>				
De Toulouse à Carcassonne (Basse saison) 3 jours / 2 nuits	250 €	260 €	230 €	390 €
De Toulouse à Carcassonne (Haute saison) 3 jours / 2 nuits	250 €	260 €	230 €	390 €
<b>Gamme Confort</b>				
De Toulouse à Carcassonne (Basse saison) 3 jours / 2 nuits	290 €	300 €	270 €	450 €
De Toulouse à Carcassonne (Haute saison) 3 jours / 2 nuits	300 €	310 €	280 €	480 €
<b>Gamme Privilège</b>				
De Toulouse à Carcassonne (Basse saison) 3 jours / 2 nuits	350 €	370 €	320 €	520 €
De Toulouse à Carcassonne (Haute saison) 3 jours / 2 nuits	390 €	410 €	330 €	560 €

NB : les prix sont indiqués par personne.

### Réduction dès 4 participants.

En fonction des disponibilités au moment de votre réservation, il se peut qu'un supplément vous soit appliqué pour certaines de vos prestations.

Basse saison: du 12/04 au 31/05/2026 et du 01/10 au 14/10/2026

Haute saison: du 01/06 au 30/09/2026

Départ le jour de votre choix.

En dehors de ces périodes, nous consulter.

NB : Ces saisons sont justifiées par le fait que nous organisons les transferts de manière privative pour votre groupe en basse saison. Le taxi transfère uniquement vos bagages à cette période de l'année.

Pour les inscriptions de "dernière minute" (à moins de 15 jours de la date de départ) des suppléments relatifs au transport/transfert de vos bagages peuvent s'appliquer en fonction du nombre de personnes et du nombre d'étapes sur le séjour.

Mise en selle (à partir de 20 €/vélo) : Avant de partir à l'aventure, profitez d'un moment privilégié avec un membre de l'équipe Nature Occitane. Nous vous accompagnons pour ajuster votre vélo, vous familiariser avec votre équipement et partager nos conseils pour pédaler en toute sérénité. De quoi commencer votre séjour sur les meilleures roues !  
 Cette option est disponible uniquement pour un départ depuis Toulouse.

### NOTRE PRIX COMPREND :

- 2 nuits d'hébergement dans des chambres d'hôtes ou des hôtels attrayants
- Petits déjeuners
- Le transfert de bagages (1 bagage 23 kg par personne)
- Assistance téléphonique 7/7
- Les Taxes de séjour
- Une version numérique de votre roadbook sur votre smartphone

### NOTRE PRIX NE COMPREND PAS :

- La location de vélo (livraison et retour inclus)
- La mise en selle
- Les transferts de votre domicile au lieu de rendez-vous et de dispersion
- Le stationnement de votre véhicule pendant la durée du circuit
- Les déjeuners et dîners
- Les dépenses personnelles et les boissons
- Notre assurance vélo
- Les frais d'inscriptions de 20€ par dossier
- Assurance annulation / assistance / rapatriement (7,5% du prix de votre séjour et à souscrire lors de votre inscription)
- En général, tout ce qui n'est pas mentionné dans « Notre prix comprend ».

## OPTIONS

### OPTIONS, SUPPLÉMENTS ET RÉDUCTIONS :

GAMME ESSENTIEL	
<b>RÉDUCTIONS</b>	
Réduction "sans transfert de bagages"	-60 €
Réduction "groupe à partir de 4 personnes"	-10 €
<b>SUPPLÉMENTS</b>	
Mise en selle (pour 1-2 pers.)	30 €
Mise en selle (pour 3-4 pers.)	25 €
Mise en selle (pour 5+ pers.)	20 €
Livraison de bagages anticipée avant 13h (par transfert et sauf jours fériés)	150 €
<b>LOCATION D'ÉQUIPEMENT</b>	
Location d'un vélo (VTC) pour tout le séjour (livraison & rapatriement inclus) 3 jours	110 €
Journée supplémentaire de location d'un vélo (VTC)	12 €
Location d'un VAE vélo à assistance électrique confort (livraison & rapatriement inclus) - 3 jours	165 €
Journée supplémentaire de location d'un vélo à assistance électrique confort (VAE)	20 €
Location d'un VAE vélo à assistance électrique privilège (livraison & rapatriement inclus) - 3 jours	170 €
Journée supplémentaire de location d'un vélo à assistance électrique privilège (VAE)	22 €
Location d'un VAE vélo à assistance électrique de Luxe (livraison & rapatriement inclus) - 3 jours	195 €
Journée supplémentaire de location d'un vélo à assistance électrique de Luxe (VAE)	25 €
Location d'un vélo Gravel pour tout le séjour (livraison & rapatriement inclus) - 3 jours	155 €
Journée supplémentaire de location d'un vélo Gravel	18 €
Location d'une 2° sacoche arrière étanche (20l) pour tout le séjour	10 €
Location d'un vélo enfant adapté à la taille de votre enfant (livraison & rapatriement inclus) - 3 jours	75 €
Journée supplémentaire de location d'un vélo enfant	5 €
Location d'un casque pour tout le séjour	5 €
<b>NUITS SUPPLÉMENTAIRES AU DÉPART OU À L'ARRIVÉE</b>	

Nuit supplémentaire à Toulouse en chambre double avec petit-déjeuner - Basse saison	70 €
Nuit supplémentaire à Toulouse en chambre simple avec petit-déjeuner - Basse saison	90 €
Nuit supplémentaire à Toulouse en chambre triple avec petit-déjeuner - Basse saison	50 €
Nuit supplémentaire à Carcassonne en chambre double avec petit déjeuner - Basse saison	50 €
Nuit supplémentaire à Carcassonne en chambre simple avec petit déjeuner - Basse saison	90 €
Nuit supplémentaire à Carcassonne en chambre triple avec petit déjeuner - Basse saison	50 €
Nuit supplémentaire à Toulouse en chambre double avec petit-déjeuner - Haute saison	75 €
Nuit supplémentaire à Toulouse en chambre simple avec petit-déjeuner - Haute saison	95 €
Nuit supplémentaire à Toulouse en chambre triple avec petit-déjeuner - Haute saison	55 €
Nuit supplémentaire à Carcassonne en chambre double avec petit déjeuner - Haute saison	65 €
Nuit supplémentaire à Carcassonne en chambre simple avec petit déjeuner - Haute saison	135 €
Nuit supplémentaire à Carcassonne en chambre triple avec petit déjeuner - Haute saison	60 €
<b>NOS SUGGESTIONS DURANT VOTRE SÉJOUR</b>	
Suggestion 1 - Etape supplémentaire en Lauragais (chambre double et transfert bagage inclus)	100 €
Suggestion 1 - Etape supplémentaire en Lauragais (chambre simple et transfert bagage inclus)	150 €
Suggestion 1 - Étape supplémentaire en Lauragais (chambre triple et transfert bagage inclus)	80 €
<b>GAMME CONFORT</b>	
<b>RÉDUCTIONS</b>	
Réduction "sans transfert de bagages"	-60 €
Réduction "groupe à partir de 4 personnes"	-15 €
<b>SUPLÉMENTS</b>	
Mise en selle (pour 1-2 pers.)	30 €
Mise en selle (pour 3-4 pers.)	25 €
Mise en selle (pour 5+ pers.)	20 €
Livraison de bagages anticipée avant 13h (par transfert et sauf jours fériés)	150 €
<b>LOCATION D'ÉQUIPEMENT</b>	
Location d'un vélo (VTC) pour tout le séjour (livraison & rapatriement inclus) 3 jours	110 €
Journée supplémentaire de location d'un vélo (VTC)	12 €
Location d'un VAE vélo à assistance électrique confort (livraison & rapatriement inclus) - 3 jours	165 €
Journée supplémentaire de location d'un vélo à assistance électrique confort (VAE)	20 €
Location d'un VAE vélo à assistance électrique privilège (livraison & rapatriement inclus) - 3 jours	170 €
Journée supplémentaire de location d'un vélo à assistance électrique privilège (VAE)	22 €
Location d'un VAE vélo à assistance électrique de Luxe (livraison & rapatriement inclus) - 3 jours	195 €
Journée supplémentaire de location d'un vélo à assistance électrique de Luxe (VAE)	25 €
Location d'un vélo Gravel pour tout le séjour (livraison & rapatriement inclus) - 3 jours	155 €
Journée supplémentaire de location d'un vélo Gravel	18 €
Location d'une 2° sacoche arrière étanche (20l) pour tout le séjour	10 €
Location d'un vélo enfant adapté à la taille de votre enfant (livraison & rapatriement inclus) - 3 jours	75 €
Journée supplémentaire de location d'un vélo enfant	5 €
Location d'un casque pour tout le séjour	5 €
<b>NUITS SUPPLÉMENTAIRES AU DÉPART OU À L'ARRIVÉE</b>	
Nuit supplémentaire à Toulouse en chambre double avec petit-déjeuner - Basse saison	80 €
Nuit supplémentaire à Toulouse en chambre simple avec petit-déjeuner - Basse saison	110 €
Nuit supplémentaire à Toulouse en chambre triple avec petit-déjeuner - Basse saison	60 €
Nuit supplémentaire à Carcassonne en chambre double avec petit déjeuner - Basse saison	60 €
Nuit supplémentaire à Carcassonne en chambre simple avec petit déjeuner - Basse saison	120 €

Nuit supplémentaire à Carcassonne en chambre triple avec petit déjeuner - Basse saison	60 €
Nuit supplémentaire à Toulouse en chambre double avec petit-déjeuner - Haute saison	85 €
Nuit supplémentaire à Toulouse en chambre simple avec petit-déjeuner - Haute saison	115 €
Nuit supplémentaire à Toulouse en chambre triple avec petit-déjeuner - Haute saison	65 €
Nuit supplémentaire à Carcassonne en chambre double avec petit déjeuner - Haute saison	75 €
Nuit supplémentaire à Carcassonne en chambre simple avec petit déjeuner - Haute saison	135 €
Nuit supplémentaire à Carcassonne en chambre triple avec petit déjeuner - Haute saison	70 €
<b>NOS SUGGESTIONS DURANT VOTRE SÉJOUR</b>	
Suggestion 1 - Etape supplémentaire en Lauragais (chambre double et transfert bagage inclus)	110 €
Suggestion 1 - Etape supplémentaire en Lauragais (chambre simple et transfert bagage inclus)	160 €
Suggestion 1 - Étape supplémentaire en Lauragais (chambre triple et transfert bagage inclus)	90 €
<b>GAMME PRIVILÈGE</b>	
<b>RÉDUCTIONS</b>	
Réduction "sans transfert de bagages"	-60 €
Réduction "groupe à partir de 4 personnes"	-20 €
<b>SUPLÉMENTS</b>	
Mise en selle (pour 1-2 pers.)	30 €
Mise en selle (pour 3-4 pers.)	25 €
Mise en selle (pour 5+ pers.)	20 €
Livraison de bagages anticipée avant 13h (par transfert et sauf jours fériés)	150 €
<b>LOCATION D'ÉQUIPEMENT</b>	
Location d'un vélo (VTC) pour tout le séjour (livraison & rapatriement inclus) 3 jours	110 €
Journée supplémentaire de location d'un vélo (VTC)	12 €
Location d'un VAE vélo à assistance électrique confort (livraison & rapatriement inclus) - 3 jours	165 €
Journée supplémentaire de location d'un vélo à assistance électrique confort (VAE)	20 €
Location d'un VAE vélo à assistance électrique privilège (livraison & rapatriement inclus) - 3 jours	170 €
Journée supplémentaire de location d'un vélo à assistance électrique privilège (VAE)	22 €
Location d'un VAE vélo à assistance électrique de Luxe (livraison & rapatriement inclus) - 3 jours	195 €
Journée supplémentaire de location d'un vélo à assistance électrique de Luxe (VAE)	25 €
Location d'un vélo Gravel pour tout le séjour (livraison & rapatriement inclus) - 3 jours	155 €
Journée supplémentaire de location d'un vélo Gravel	18 €
Location d'une 2° sacoche arrière étanche (20l) pour tout le séjour	10 €
Location d'un vélo enfant adapté à la taille de votre enfant (livraison & rapatriement inclus) - 3 jours	75 €
Journée supplémentaire de location d'un vélo enfant	5 €
Location d'un casque pour tout le séjour	5 €
<b>NUITS SUPPLÉMENTAIRES AU DÉPART OU À L'ARRIVÉE</b>	
Nuit supplémentaire à Toulouse en chambre double avec petit-déjeuner - Basse saison	90 €
Nuit supplémentaire à Toulouse en chambre simple avec petit-déjeuner - Basse saison	150 €
Nuit supplémentaire à Toulouse en chambre triple avec petit-déjeuner - Basse saison	70 €
Nuit supplémentaire à Carcassonne en chambre double avec petit déjeuner - Basse saison	80 €
Nuit supplémentaire à Carcassonne en chambre simple avec petit déjeuner - Basse saison	130 €
Nuit supplémentaire à Carcassonne en chambre triple avec petit déjeuner - Basse saison	90 €
Nuit supplémentaire à Toulouse en chambre double avec petit-déjeuner - Haute saison	95 €
Nuit supplémentaire à Toulouse en chambre simple avec petit-déjeuner - Haute saison	155 €
Nuit supplémentaire à Toulouse en chambre triple avec petit-déjeuner - Haute saison	75 €
Nuit supplémentaire à Carcassonne en chambre double avec petit déjeuner - Haute saison	105 €

Nuit supplémentaire à Carcassonne en chambre simple avec petit déjeuner - Haute saison	190 €
Nuit supplémentaire à Carcassonne en chambre triple avec petit déjeuner - Haute saison	105 €
<b>NOS SUGGESTIONS DURANT VOTRE SÉJOUR</b>	
Suggestion 1 - Etape supplémentaire en Lauragais (chambre double et transfert bagage inclus)	120 €
Suggestion 1 - Etape supplémentaire en Lauragais (chambre simple et transfert bagage inclus)	170 €
Suggestion 1 - Étape supplémentaire en Lauragais (chambre triple et transfert bagage inclus)	100 €

NB : les prix s'entendent par personne.

## HÉBERGEMENTS

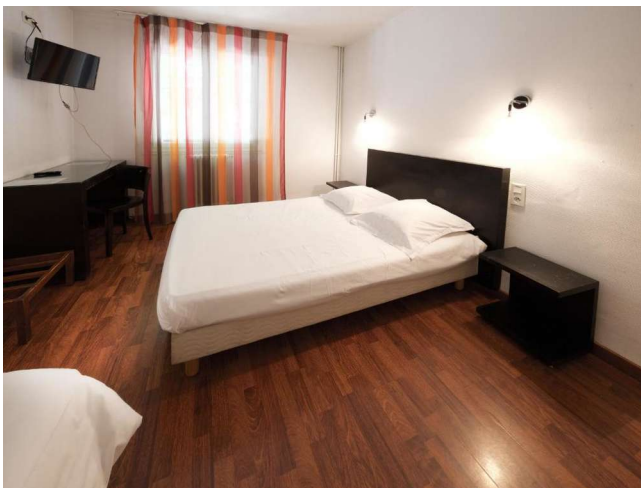
### Gamme Essentiel

#### HÔTEL\*\* À TOULOUSE

Hôtel confortable et convivial situé à proximité de la gare et du Canal du Midi, idéal pour commencer votre week-end à vélo. Il propose des chambres calmes avec wifi gratuit, un accueil chaleureux, un garage sécurisé pour les vélos et un petit-déjeuner servi tôt le matin. Parfait pour découvrir Toulouse avant de reprendre la route.



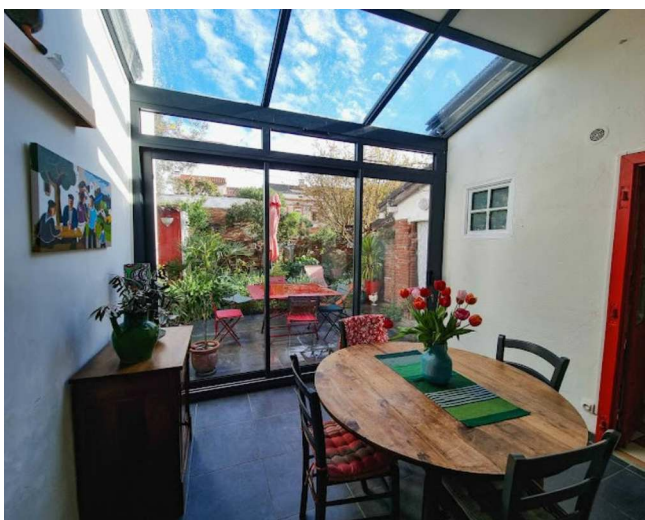
une halte gourmande sur la route du Canal du Midi. L'établissement propose des chambres confortables avec wifi gratuit, climatisation et local à vélos sécurisé. Son restaurant sert le véritable cassoulet de Castelnaudary, préparé selon la recette traditionnelle. Une adresse idéale pour les amateurs de gastronomie et les voyageurs à vélo souhaitant découvrir le Lauragais.



ans un jardin arboré avec terrasse ombragée et bassin détente. Chambres et des plats issus des légumes et fruits du jardin. Une adresse paisible pour



Maison d'hôtes accueillante à Toulouse, située à 10 minutes du centre-historique.. Labellisée Accueil Vélo, elle propose un hébergement parfaitement adapté aux cyclistes.. Les chambres sont confortables, la maison dispose d'un jardin calme, Wi-Fi gratuit et petit-déjeuner maison préparé avec des produits locaux. Une adresse idéale pour commencer votre week end à vélo.



férence », nichée dans un quartier résidentiel paisible à quelques pas des d'une salle de bain privée, de toilettes séparées, du Wi-Fi gratuit et d'un e piscine extérieure sont à disposition, faisant de cette étape un choix idéal



#### MAISON D'HOTES A CARCASSONNE

Charmante maison d'hôtes située au cœur de Carcassonne, à deux pas de la cité médiévale. Climatisée et dotée d'un accès Wi-Fi gratuit, elle offre une cour privative avec bassin extérieur, parfaite pour bien terminer ce Week end à vélo. Idéalement placée pour découvrir la cité, cette adresse allie confort, caractère et hospitalité.



### HÔTEL \*\*\*\* À TOULOUSE

Hôtel 4 étoiles moderne et élégant à Toulouse, labellisé Accueil Vélo, idéal pour les cyclistes en quête de confort. Ses chambres spacieuses et climatisées offrent un cadre raffiné pour se détendre pour bien commencer votre Week end. Situé à proximité du centre-ville, c'est le point de départ parfait pour découvrir et profiter d'un séjour alliant confort, praticité et style.



Une halte idéale pour un voyage à vélo le long du Canal du Midi. Installé dans un hôtel particulier du XVII<sup>e</sup> siècle, il propose des chambres confortables, un petit-déjeuner maison, un parking sécurisé et un accueil chaleureux pour les cyclotouristes. Entre authenticité, confort et emplacement central, c'est l'adresse parfaite pour une étape détente à vélo.



### HÔTEL \*\*\* À CARCASSONNE

Au cœur de Carcassonne, cet hôtel \*\*\* est une étape idéale pour les cyclotouristes. Confort, charme et piscine vous attendent après votre journée à vélo, à deux pas de la cité médiévale. Un endroit parfait pour allier détente et découverte à la fin de votre Week end à vélo sur le canal du midi.





*Essentiel : sélection de maisons d'hôtes simples et hôtels 1\*.*

*Confort : sélection de maisons d'hôtes de charmes et confortable et hôtels 2\*.*

*Privilège : sélection de maisons d'hôtes d'exception et hôtels 3\*.*

*NB : ces hébergements sont ceux que nous privilégions.*

*En fonction de votre date d'inscription, il se peut que nous réservions pour vous un autre hébergement de même catégorie.*

## DÉTAILS

### LE MOT DE GUILHEM, MONITEUR CYCLISTE LOCAL

Le canal du midi propose dans un premier temps une jolie piste cyclable. Pour les 200km restant jusqu'à Agde, vous ne trouverez que du chemin de terre (avec des racines et des irrégularités de terrain fréquentes).

**Nos VTC répondent aux exigences de ce terrain pour votre confort.**

Suspension avant, potence réglable, selle et poignées confort, freins à disque hydraulique, sacoches Ortlieb, éclairage... La qualité de votre vélo est primordiale pour la réussite de votre séjour, nous tenons à ce que vous partiez dans les meilleures conditions.

### VTC DE LA MARQUE AMERICAINE TREK



- Modèle Trek haut de gamme choisi spécialement pour le profil de nos voyageurs
- Un vélo à votre taille (disponible en taille S, M, L et XL. Pour les tailles inférieures, d'autres modèles Trek et KTM sont disponibles)
- Géométrie de cadre facilitant l'enjambementSuspension avant (indispensable pour le Canal du Midi)

- Selle confort
- Poignées confort spécial voyage
- Freins à disques hydrauliques (pas de "bourrage" des patins en cas de pluie)
- Potence réglable (pour adopter une position plus allongée ou relevée)
- Béquille arrière (pratique avec les sacoches arrières chargées)
- Eclairage avant et arrière par dynamo

Nos vélos sont révisés et parfaitement nettoyés après chaque sortie.

*NB: Les vélos ci-dessous sont ceux que nous privilégions. En fonction de votre date d'inscription, il se peut que nous réservions pour vous un autre vélo de même catégorie.*

## VAE (VELO A ASSISTANCE ELECTRIQUE) DE LA MARQUE AMERICAINE TREK



- Modèle Trek haut de gamme choisi spécialement pour le profil de nos voyageurs
- Un vélo à votre taille (disponible en taille XS, S, M, L et XL)
- Géométrie de cadre sportive et dynamique, facilitent l'enjambement
- Grandes roues en 28" pouces qui assurent un pilotage précis et un bon rendement.
- Le freinage est puissant avec deux freins à disque hydraulique
- Tout équipé: garde-boue, béquille latérale, éclairages puissants et supports de sacoches
- Moteur Bosch

Nos vélos sont révisés et parfaitement nettoyés après chaque sortie.

*NB: Les vélos ci-dessous sont ceux que nous privilégions.*

En fonction de votre date d'inscription, il se peut que nous réservions pour vous un autre vélo de même catégorie.

## TOUT VOTRE ÉQUIPEMENT EST INCLUS

- Sacoche arrière étanche Ortlieb
- Sacoche guidon étanche Ortlieb avec porte smartphone / roadbook
- Lampes avant & arrière
- Antivol
- Kit de réparation
- Casque fournis gratuitement sur demande (merci de bien vouloir nous faire la demande dès votre inscription)

## ASSURANCE VOL ET ASSISTANCE : NATURE OCCITANE VOUS ASSURE

En cas d'incident le long du parcours (vol, casse ne résultant pas de l'usure...), nous assurons tout le matériel pour seulement :

- 2€ par jour et par vélo et/ou par équipement
- 3€ par jour et par vélo à assistance électrique

### A VOTRE CHARGE EN CAS DE VOL DU VÉLO OU DE L'ÉQUIPEMENT :

#### Franchise : Sans assurance

Vélo de voyage Premium : 924€

Vélo de voyage électrique Premium : 2275€

Tarif de la réparation en cas de casse

#### Franchise : Avec assurance

Vélo de voyage Premium : 92€

Vélo de voyage électrique Premium : 228€

10% de la réparation en cas de casse

*NB: La déclaration de vol du commissariat est à fournir à Nature Occitane obligatoirement dans les deux cas dans un délai de 48h après les faits.*

### A votre charge en cas de vol ou de perte d'un équipement :

Sacoche arrière : 50€

Antivol : 75€

Multi-outils ou pompe : 15€

Casque : 50€

## STATIONNEMENT DE VOTRE VÉHICULE DURANT VOTRE SÉJOUR

### À TOULOUSE

#### Stationnement sécurisé payant à Toulouse

Pour plus de sécurité, nous pouvons vous conseiller un parking sécurisé économique, situé tout proche de notre maison d'hôtes partenaire à Toulouse.

[Cliquez ici](#) pour calculer le tarif pour votre séjour ou réserver votre place.

### RENDEZ-VOUS

Le point de rendez-vous se situe chez un de nos partenaires "La Maison Naude" à Toulouse.

### FIN DE VOTRE SÉJOUR

Fin de nos prestations le 3e jour, après le petit-déjeuner à Carcassonne.

### COMMENT S'Y RENDRE ?

Afin de limiter vos émissions de CO2, nous vous encourageons à utiliser les transports en commun. Nous nous chargerons de rapatrier nos vélos depuis votre point d'arrivée. Si vous venez en voiture et que vous devez rallier Toulouse depuis votre point d'arrivée, nous vous recommandons par souci écologique et économique de faire ce trajet en train, en partant de la Gare de Carcassonne.

Réservation par vos soins sur le site web [OUI SNCF](#).

## ÉQUIPEMENT CONSEILLÉ

Prévoyez un sac de voyage ou une valise pour les affaires de recharge de la semaine.

Transporté par les véhicules, vous le retrouverez chaque soir dans votre hébergement.

### Vêtements :

- 1 chapeau de soleil ou casquette (casque fourni sur demande au moment de votre inscription)
- 1 foulard
- T-shirts respirant

Eviter le coton, très long à sécher ; préférer t-shirts manches courtes (matière respirante)

- 1 polaire
- 1 veste de type Gore-tex, imperméable et respirant
- 2 cuissard (court ou long) de préférence rembourrés pour plus de confort sur le vélo

**NB : Le cuissard doit se porter à même la peau**

- 1 pantalon confortable pour le soir

- Sous-vêtements
- Chaussettes. Eviter les chaussettes type "tennis" (coton), très longues à sécher
- 1 maillot de bain pour la piscine et votre arrivée à la mer

Chaussures :

- 1 paire de chaussures multi-activités pour faire du vélo et pour se balader
- Tennis ou sandales pour le soir

Équipement :

- 1 paire de lunettes de soleil
- 1 couteau de poche (à mettre dans le bagage allant en soute si vous prenez l'avion)
- Nécessaire de toilette
- Papier hygiénique
- Crème solaire
- Crème apaisante anti-frottements

**Cette liste doit être adaptée en fonction de la saison choisie.**