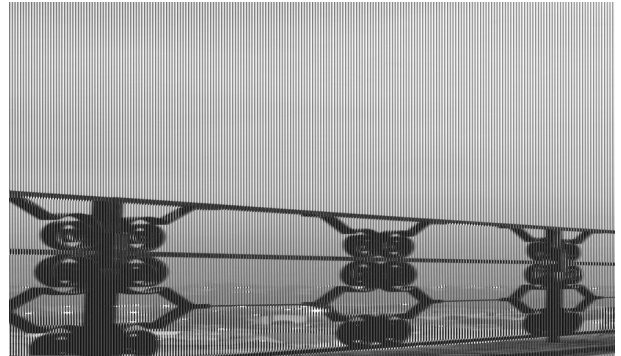


SÉJOUR LE CANAL DU MIDI À VÉLO VERSION LUXE - DE TOULOUSE À AGDE, SÈTE OU MONTPELLIER



Séjour sur le Canal du Midi à vélo tout compris

Ce séjour vous propose une belle traversée à vélo du Sud Ouest de la France, de Toulouse à la mer Méditerranée tout en logeant en hôtels 4* ou 5* (ou maison d'hôtes de luxe) pour profiter d'une toute autre expérience. Ce joyau de l'histoire méridionale offre à chacun l'opportunité d'effectuer un voyage à travers le temps au fil de l'eau, des visites de monuments et des cités mais aussi de découvrir notre gastronomie locale.

6 jours / 5 nuits à partir de 1390€

Séjour itinérant à vélo - Niveau facile

Séjours sur mesure et pour les groupes possibles.

JOUR PAR JOUR

JOUR 1 : VISITE DE TOULOUSE À VÉLO OU À PIED

Accueil à Toulouse

Rendez vous à votre hébergement de luxe choisi par nos soins, à proximité du centre ville toulousain. Votre situation idéale vous permettra si le cœur vous en dit de vous balader dans les plus belles rues de la ville rose indiquée par votre hôte d'accueil qui pourra ainsi vous suggérer toutes les visites à ne pas manquer et autres lieux insolites. Faites un tour au Capitole pour son architecture, au jardin japonais pour sa faune ou au restaurant étoilé du chef Michel Sarran pour sa gastronomie fine.

Dîner libre et nuit à Toulouse en hôtel 4*.

Suggestion 1 - Toulouse :

Visite de Toulouse à vélo et nuits supplémentaires possibles dans votre hébergement de luxe (voir les options dans l'onglet prix).

JOUR 2 : LE CANAL DU MIDI À VÉLO DE TOULOUSE À CASTELNAUDARY

Vélo : 60 km

Après une nuit reposante et excellent petit déjeuner dans votre hébergement d'exception à Toulouse, vous partez pour 50 km de voie verte revêtue d'un excellent bitume. Vous pourrez faire une pause seuil de Naurouze, lieu de partage des eaux du Canal propice à la détente. Dîner libre et nuit dans un nouvel établissement au charme ancien à Castelnaudary, où nous vous donnerons les meilleures adresses pour découvrir le cassoulet plat typique de la région. Dîner libre et nuit à Castelnaudary en maison d'hôtes de luxe.

JOUR 3 : LE CANAL DU MIDI EN VÉLO DE CASTELNAUDARY À CARCASSONNE

Vélo : 42 km

Après Castelnaudary, le canal du midi devient plus sauvage... Vous profitez du calme de la nature environnante. Vous arrivez en milieu de journée à Carcassonne, à tant pour visiter la splendide cité médiévale et ses nombreuses rues intrigantes. Nuit dans un établissement d'exception pour une nuit au plus proche de la cité médiévale. Vous pourrez également profiter d'un moment de détente dans la piscine accompagné d'un cocktail que peut proposer votre hébergement.

Dîner libre et nuit à Carcassonne en hôtel 5*.

Suggestion 3 - Journée à Carcassonne :

Nous vous recommandons chaudement cette nuitée supplémentaire, qui vous permet de visiter tranquillement la cité médiévale. Vous pourrez aussi vous reposer tranquillement à notre hôtel de luxe partenaire (voir les options dans l'onglet prix).

JOUR 4 : LE CANAL DU MIDI À VÉLO DE CARCASSONNE À HOMPS

Vélo : 41 km

Vous pédalez désormais entre vignes et petits villages typiques du Sud de la France. Le petit port d'Homps, chargé d'histoire vous permettra de

déguster à votre arrivée les meilleurs vins de la région. En effet, Homps est idéalement placé avec les terres du Minervois au Nord et celles des Corbières au Sud. Dîner libre et nuit dans votre maison d'hôte de charme à Homps ou à Olonzac. Si vous souhaitez vous relaxer après votre journée de vélo, nous vous invitons à vous relaxer dans la piscine de votre hébergement.
Dîner libre et nuit à Homps en maison d'hôtes de luxe.

Suggestion 4 – Nuit supplémentaire à Homps.

Lors de votre journée libre, vous pourrez :

- Faire une visite guidée privative d'un château de Corbière. Accès par une petite route bucolique, entre vignes et oliviers : 35€ par personne à régler sur place. Merci de nous prévenir au moment de votre réservation ;
- Visiter gratuitement "la maison des vins du minervois" sur le port historique d'Homps, à la découverte de plus de 100 caves et domaines de l'appellation, au tarif propriété ;
- Profiter du jardin et de la piscine chez votre hôte.

JOUR 5 : LE CANAL DU MIDI EN VÉLO DE HOMPS À CAPESTANG

Vélo : 43 km

Après Homps, vous pourrez découvrir une série de très beaux ouvrages sur le canal du midi. Ici, l'homme a du faire preuve d'ingéniosité pour faire face au relief accidenté de la région. Arrivée à Caspestant, un joli village du 14^e siècle. Dîner libre et nuit chez notre partenaire dans un cadre splendide. Ici vous séjournerez dans un château hôtel de luxe possédant plusieurs équipements haut de gamme pour votre plus grand bien être.

Dîner libre et nuit à Capestang dans un château au milieu des vignes.

JOUR 6 : LE CANAL DU MIDI À VÉLO DE CAPESTANG À AGDE

Vélo : 42 km

L'air de la mer se rapproche peu à peu pour cette dernière journée...

La pointe des Onglous, endroit où le canal du midi se jette dans cette mer intérieure qu'est l'étang de Thau est un endroit magique. Vous savourez ce lieu unique, ou vous pourrez peut être observer des flamands roses. Dégustation possible des bonnes huîtres et moules de Bouzigues. Retour dans le centre ville d'Agde, vous pourrez déposer votre vélo chez notre partenaire de dépôt vélo situé à deux pas de la gare SNCF. Si jamais vous continuez votre chemin, vous pourrez alors dormir dans un hôtel d'exception au bord de la mer.

NB : Fin de prestation à votre arrivée à Agde si vous choisissez le circuit 6 jours / 5 nuits, de Toulouse à Agde. Nuit supplémentaire en option en hôtel 4*.

Suggestion 6 – Nuit supplémentaire à Agde en hôtel 4* pour profiter de la plage.

JOUR 7 : LE CANAL DU MIDI EN VÉLO DE AGDE À SÈTE

Vélo : 35 km

Nous vous recommandons chaudement de terminer votre voyage en continuant jusqu'à Sète. Vous pourrez ainsi profiter d'une piste cyclable très agréable, entre mer Méditerranée et étang de Thau. A votre guise, vous pourrez vous arrêter pour un bon bain dans la grande bleu. Arrivée dans la jolie ville de Sète, où vous pourrez profiter du ballet des bateaux de pêche qui viennent accoster jusqu'en centre ville.

NB : Fin de prestation à votre arrivée à Sète si vous choisissez le circuit 7 jours / 6 nuits, de Toulouse à Sète.

Nuit supplémentaire à Sète en maison d'hôte de luxe en option dans l'un de nos superbes hébergements partenaire.

JOUR 8 : LE CANAL DU RHÔNE DE SÈTE À MONTPELLIER

Vélo : 45 km

Après Toulouse, nous vous proposons de découvrir une autre grande et belle ville du Sud de la France : Montpellier ! Vous pédalez sur le canal du Rhône, au sein d'une réserve naturelle, avant de rejoindre le cœur de Montpellier.

NB : Fin de prestation à votre arrivée à Montpellier si vous choisissez le circuit 8 jours / 7 nuits, de Toulouse à Montpellier.

Nuit supplémentaire à Montpellier en option en hôtel 4* possédant son propre spa et un restaurant gastronomique.

--

Avertissement

Les étapes et les hébergements partenaire énoncés sont ceux que nous privilégions.

En fonction de votre date d'inscription, il se peut que nous devions réserver pour vous un autre hébergement de même catégorie ou des étapes différentes.

Pour les inscriptions "de dernière minute", il arrive que nous soyons amenés à vous proposer des hébergements possiblement sans piscine, notamment au cours de la haute saison d'été.

Nous connaissons parfaitement les différentes options d'hébergements possibles pour chaque étape : nous choisirons pour vous la meilleure offre disponible au moment de votre inscription.

DATES & PRIX

Formule	Chambre double 2 pers.	Chambre twin 2 pers.	Chambre triple 3 pers.	Chambre simple 1 pers.
De Toulouse à Agde 6 jours / 5 nuits	1 690 €	1 990 €	1 390 €	2 990 €
De Toulouse à Sète 7 jours / 6 nuits	1 990 €	2 390 €	1 590 €	3 690 €
De Toulouse à Montpellier 8 jours / 7 nuits	2 390 €	2 690 €	1 890 €	4 290 €

NB : les prix sont indiqués par personne.

En fonction des disponibilités au moment de votre réservation, il se peut qu'un supplément vous soit appliqué pour certaines de vos prestations.

Séjour possible du 01/04 au 15/10/2024 au tarif annoncé ci-dessus.

Départ le jour de votre choix (départ possible le week end).

Pour un séjour entre le 01/04 et le 14/04/2024, ou entre le 16/10 et le 15/11/2024 :

Supplément transfert de bagages "basse saison" pour un groupe de 1 personnes : +40€/personne/étape

Supplément transfert de bagages "basse saison" pour un groupe de 2 personnes : +40€/personne/étape

Supplément transfert de bagages "basse saison" pour un groupe de 3 personnes : +30€/personne/étape

Supplément transfert de bagages "basse saison" pour un groupe de 4 personnes et plus : +20€/personne/étape

NB : Ces suppléments sont justifiés par le fait que nous organisons les transferts de manière privative pour votre groupe en basse saison.

En dehors de ces périodes, nous consulter.

Pour les inscriptions de "dernière minute" (à moins de 15 jours de la date de départ) des suppléments relatifs au transport/transfert de vos bagages peuvent s'appliquer en fonction du nombre de personne et du nombre d'étape sur le séjour.

NOTRE PRIX COMPREND :

- Les 5/6/7 nuits en hôtel 4 ou 5* et/ou dans des chambres d'hôtes de luxe
- La mise en selle : avant de partir à l'aventure, profitez d'un moment privilégié avec un membre de l'équipe Nature Occitane. Nous vous accompagnons pour ajuster votre vélo, vous familiariser avec votre équipement et partager nos conseils pour pédaler en toute sérénité. De quoi commencer votre séjour sur les meilleures roues !
- Les petits déjeuners
- Le transfert des bagages (1 bagage par personne)
- L'assistance téléphonique 7j/7
- Les frais d'inscriptions
- Les taxes de séjour
- Votre road-book en version numérique sur votre smartphone

NOTRE PRIX NE COMPREND PAS :

- La location du vélo (à partir de 130€, livraison et rapatriement inclus)
- Les transferts de votre domicile au point de rendez-vous et dispersion
- L'emplacement parking de votre véhicule pour la durée du séjour
- Les déjeuners et les dîners
- Les dépenses personnelles, les boissons
- Notre assurance vélo. Pour plus d'informations, [cliquez ici](#).
- [Notre assurance Europassistance annulation / interruption / assistance & rapatriement \(6% du prix de votre séjour, incluant la COVID 19 et à souscrire lors de votre inscription\).](#)

De manière générale tout ce qui n'est pas cité dans « Notre prix comprend »

OPTIONS

OPTIONS, SUPPLÉMENTS ET RÉDUCTIONS :

RÉDUCTIONS	
Réduction "sans transfert de bagages"	-70 €
Réduction "groupe à partir de 4 personnes" (Séjour Toulouse à Agde)	-20 €
Réduction "groupe à partir de 4 personnes" (Séjour Toulouse à Sète)	-25 €
Réduction "groupe à partir de 4 personnes" (Séjour Toulouse à Montpellier)	-30 €
SUPPLÉMENTS	
Supplément Juillet / Août	100 €
Mise en selle	0 €
LOCATION D'ÉQUIPEMENT	
Location d'un vélo (VTC) pour tout le séjour (livraison & rapatriement inclus) - 6 jours	130 €
Journée supplémentaire de location d'un vélo (VTC)	20 €
Location d'un vélo à assistance électrique (VAE) pour tout le séjour (livraison & rapatriement inclus) - 6 jours	235 €
Journée supplémentaire de location d'un vélo à assistance électrique (VAE)	35 €
Location d'une 2 ^e sacoche arrière étanche (20l) pour tout le séjour	15 €
Location d'un vélo de voyage électrique Luxe 'Allroad" (Sunn) (livraison & rapatriement inclus) - 6 jours	468 €
Journée supplémentaire de location d'un vélo électrique Luxe	29 €
NUITS SUPPLÉMENTAIRES AU DÉPART OU À L'ARRIVÉE	
Nuit supplémentaire à Agde en chambre double avec petit déjeuner	230 €
Nuit supplémentaire à Agde en chambre simple avec petit déjeuner	360 €
Nuit supplémentaire à Agde en chambre triple avec petit déjeuner	230 €
Nuit supplémentaire à Sète en chambre double avec petit déjeuner	205 €
Nuit supplémentaire à Sète en chambre simple avec petit déjeuner	390 €
Nuit supplémentaire à Sète en chambre triple avec petit déjeuner	185 €
Nuit supplémentaire à Montpellier en chambre double avec petit déjeuner	150 €
Nuit supplémentaire à Montpellier en chambre simple avec petit déjeuner	275 €
Nuit supplémentaire à Montpellier en chambre triple avec petit déjeuner	200 €
NOS SUGGESTIONS DURANT VOTRE SÉJOUR	
Suggestion 1 - Nuit supplémentaire à Toulouse en chambre double avec petit-déjeuner	230 €
Suggestion 1 - Nuit supplémentaire à Toulouse en chambre simple avec petit-déjeuner	360 €
Suggestion 1 : Nuit supplémentaire à Toulouse en chambre triple avec petit-déjeuner	230 €
Suggestion 3 - Nuit supplémentaire à Carcassonne en chambre double avec petit déjeuner	330 €
Suggestion 3 - Nuit supplémentaire à Carcassonne en chambre simple avec petit déjeuner	600 €
Suggestion 3 - Nuit supplémentaire à Carcassonne en chambre triple avec petit déjeuner	250 €
Suggestion 4 - Nuit supplémentaire à Homps en chambre double avec petit-déjeuner	70 €
Suggestion 4 - Nuit supplémentaire à Homps en chambre simple avec petit-déjeuner	140 €
Suggestion 4 - Nuit supplémentaire à Homps en chambre triple avec petit-déjeuner	70 €
TRANSFERTS	
Transfert retour privatif Sète - Toulouse (prix pour le groupe, 8 personnes maximum)	600 €

NB : les prix s'entendent par personne.

HÉBERGEMENTS

NOTRE HÔTEL PARTENAIRE À TOULOUSE

Cet hôtel 4* bénéficie d'un emplacement idéal en plein centre de la ville rose. À deux pas de la basilique Saint-Sernin vous pourrez alors vous reposer dans de somptueuses chambres très confortables.



NOTRE HÔTEL PARTENAIRE À CASTELNAUDARY

Équivalente à un hôtel 3 étoiles, cette maison d'hôte installée dans une bâtisse ancienne vous accueille dans un cadre authentique et singulier. Les chambres aux couleurs fleurissantes vous plongent dans un cadre d'époque avec sa décoration baroque.



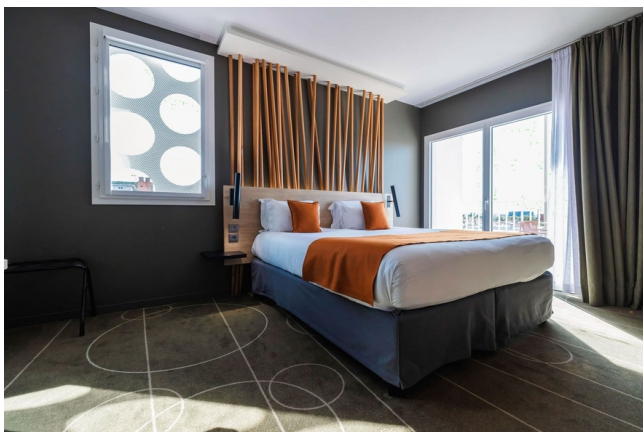
NOTRE HÔTEL PARTENAIRE À CARCASSONNE

Au cœur de la cité médiévale de Carcassonne découvrez notre hébergement partenaire de luxe qui vous accueillera dans un cadre privilégié. Profitez de ce cadre pour vous détendre au spa ou à la piscine avant de profiter du restaurant gastronomique de l'hôtel.



NOTRE HÔTEL PARTENAIRE À MONTPELLIER

Vous voilà arrivés dans une parenthèse de luxe entourée d'une atmosphère élégante, moderne et confortable. Etablissement moderne, vous aurez pourtant l'impression de vous sentir immédiatement chez vous.



--

Pour les étapes de Castelnaudary et de Homps vous serez logé dans une chambre d'hôte de charme équivalente à un établissement de 3 étoiles. Nous ne pouvons pas procurer d'établissement de 4 ou 5 étoiles en raison de la localisation de l'étape et de son offre hôtelière.

**NB : ces hébergements sont ceux que nous privilégions. En fonction de votre date d'inscription, il se peut que nous réservions pour vous un autre hébergement de même catégorie.*

DÉTAILS

LE MOT DE GUILHEM, MONITEUR CYCLISTE LOCAL

Le canal du midi propose dans un premier temps une jolie piste cyclable. Pour les 200km restant jusqu'à Agde, vous ne trouverez que du chemin de terre (avec des racines et des irrégularités de terrain fréquentes).

Nos VTC répondent aux exigences de ce terrain pour votre confort.

Suspension avant, potence réglable, selle et poignées confort, freins à disque hydraulique, sacoches Ortlieb, éclairage... La qualité de votre vélo est primordiale pour la réussite de votre séjour, nous tenons à ce que vous partiez dans les meilleures conditions.

VTC DE LA MARQUE AMERICAINE TREK



- Modèle Trek haut de gamme choisi spécialement pour le profil de nos voyageurs
- Un vélo à votre taille (disponible en taille S, M, L et XL). Pour les tailles inférieures, d'autres modèles Trek et KTM sont disponibles)
- Géométrie de cadre facilitant l'enjambement
- Suspension avant (indispensable pour le Canal du Midi)
- Selle confort
- Poignées confort spécial voyage
- Freins à disques hydrauliques (pas de "bourrage" des patins en cas de pluie)

- Potence réglable (pour adopter une position plus allongée ou relevée)
- Béquille arrière (pratique avec les sacoches arrières chargées)
- Eclairage avant et arrière par dynamo

Nos vélos sont révisés et parfaitement nettoyés après chaque sortie.

NB: Les vélos ci-dessous sont ceux que nous privilégions. En fonction de votre date d'inscription, il se peut que nous réservions pour vous un autre vélo de même catégorie.

VAE (VELO A ASSISTANCE ELECTRIQUE) DE LA MARQUE AMERICAINE TREK



- Modèle Trek haut de gamme choisi spécialement pour le profil de nos voyageurs
- Un vélo à votre taille (disponible en taille XS, S, M, L et XL)
- Géométrie de cadre sportive et dynamique, facilitent l'enjambement
- Grandes roues en 28" pouces qui assurent un pilotage précis et un bon rendement.
- Le freinage est puissant avec deux freins à disque hydraulique
- Tout équipé : garde-boue, béquille latérale, éclairages puissants et supports de sacoches
- Moteur Bosch

Nos vélos sont révisés et parfaitement nettoyés après chaque sortie.

NB : Les vélos ci-dessous sont ceux que nous privilégions.

En fonction de votre date d'inscription, il se peut que nous réservions pour vous un autre vélo de même catégorie.

TOUT VOTRE ÉQUIPEMENT EST INCLUS

- Sacoche arrière étanche Ortlieb
- Sacoche guidon étanche Ortlieb avec porte smartphone / roadbook
- Lampes avant & arrière
- Antivol
- Kit de réparation
- Casque fournis gratuitement sur demande (merci de bien vouloir nous faire la demande dès votre inscription)

ASSURANCE VOL ET ASSISTANCE : NATURE OCCITANE VOUS ASSURE

En cas d'incident le long du parcours (vol, casse ne résultant pas de l'usure...), nous assurons tout le matériel pour seulement :

- 2€ par jour et par vélo et/ou par équipement
- 3€ par jour et par vélo à assistance électrique

A VOTRE CHARGE EN CAS DE VOL DU VÉLO OU DE L'ÉQUIPEMENT :

Franchise : Sans assurance :

Vélo de voyage Premium : 924€

Vélo de voyage électrique Premium : 2275€

Tarif de la réparation en cas de casse

Franchise : Avec assurance :

Vélo de voyage Premium : 92€

Vélo de voyage électrique Premium : 228€

10% de la réparation en cas de casse

NB : La déclaration de vol du commissariat est à fournir à Nature Occitane obligatoirement dans les deux cas dans un délai de 48h après les faits.

A votre charge en cas de vol ou de perte d'un équipement :

Sacoche arrière : 50€

Antivol : 75€

Multi-outils ou pompe : 15€

Casque : 50€

STATIONNEMENT DE VOTRE VÉHICULE DURANT VOTRE SÉJOUR

À TOULOUSE

Solution 1 : Stationnement sécurisé payant à Toulouse

Pour plus de sécurité, nous pouvons vous conseiller un parking sécurisé économique, situé tout proche de notre maison d'hôtes partenaire à Toulouse.

[Cliquez ici](#) pour calculer le tarif pour votre séjour ou réserver votre place.

À AGDE ou SÈTE

Solution 1 : Stationnement gratuit à Agde ou Sète

Stationnement gratuit à Agde et Sète dans les rues calmes autour de nos maisons d'hôtes partenaires.

Stationnement gratuit devant la gare SNCF d'Agde.

Solution 2 : Stationnement sécurisé payant Sète et Montpellier

Liens vers les parking que nous vous recommandons à Sète et Montpellier :

→ Parking extérieur, clos et sécurisé à Sète : [Cliquez ici](#) pour calculer le tarif pour votre séjour

→ Parking sécurisé à Montpellier : [Cliquez ici](#) pour calculer le tarif pour votre séjour

RENDEZ-VOUS :

Le jour 1 à votre hébergement.

FIN DE VOTRE SÉJOUR :

Fin de prestation à votre arrivée à Agde, Sète ou Montpellier selon l'option que vous avez choisie.

Si vous venez en voiture et que vous devez rallier Toulouse depuis votre point d'arrivée, nous vous recommandons par souci écologique et économique de faire ce trajet en train.

Réservation par vos soins sur le [site web OUI SNCF](#).

COMMENT S'Y RENDRE ?

Afin de limiter vos émissions de CO2, nous vous encourageons à utiliser les transports en commun. Nous nous chargerons de rapatrier nos vélos depuis votre point d'arrivée.

→ **SI VOUS VENEZ EN TRAIN** : Gare SNCF de Toulouse, Agde, Sète ou Montpellier.

→ **SI VOUS VENEZ EN AVION** : Aéroport de Toulouse Blagnac.

ÉQUIPEMENT CONSEILLÉ

Prévoyez un sac de voyage ou une valise pour les affaires de rechange de la semaine.

Transporté par les véhicules, vous le retrouverez chaque soir dans votre hébergement.

Vêtements :

- 1 chapeau de soleil ou casquette (casque fourni sur demande au moment de votre inscription)
- 1 foulard
- T-shirts respirant

Eviter le coton, très long à sécher ; préférer t-shirts manches courtes (matière respirante)

- 1 polaire
- 1 veste de type Gore-tex, imperméable et respirant
- 2 cuissards (court ou long) de préférence rembourrés pour plus de confort sur le vélo

NB : Le cuissard doit se porter à même la peau.

- 1 pantalon confortable pour le soir
- Sous-vêtements
- Chaussettes. Eviter les chaussettes type "tennis" (coton), très longues à sécher
- 1 maillot de bain pour la piscine et votre arrivée à la mer

Chaussures :

- 1 paire de chaussures multi-activités pour faire du vélo et pour se balader
- Tennis ou sandales pour le soir

Équipement :

- 1 paire de lunettes de soleil
- 1 couteau de poche (à mettre dans le bagage allant en soute si vous prenez l'avion)
- Nécessaire de toilette
- Papier hygiénique
- Crème solaire
- Crème apaisante anti-frottements

Cette liste doit être adaptée en fonction de la saison choisie.