

SÉJOUR LE CANAL DU MIDI À VÉLO - DE TOULOUSE À AGDE, SÈTE OU MONTPELLIER

Séjour sur le Canal du Midi à vélo tout compris

Ce séjour vous propose une belle traversée à vélo du Sud Ouest de la France, de Toulouse à la mer Méditerranée. Ce joyau de l'histoire méridionale offre à chacun l'opportunité d'effectuer un voyage à travers le temps au fil de l'eau, des visites de monuments et des cités mais aussi de découvrir notre gastronomie locale.

6 jours / 5 nuits à partir de 490,00 €

Séjour itinérant à vélo - Niveau facile

Séjours sur mesure et pour les groupes possibles.



JOUR PAR JOUR

JOUR 1 : VISITE DE TOULOUSE À VÉLO OU À PIED

Accueil à Toulouse

Rendez vous à votre maison d'hôtes de charme, idéalement placée à Toulouse. Vos hôtes vous accueillent dans une vraie « toulousaine », avec son jardin, sa véranda et ses salons. Votre vélo sera disponible dès 19h pour une balade éventuelle le soir. Nous vivons à Toulouse et avons pour souhait de vous faire aimer notre ville. Votre hôte Olivier ne manquera pas de vous suggérer les visites à ne pas manquer, et d'autres plus insolites !

Dîner libre et nuit à Toulouse.

Suggestion 1 – Toulouse

Visite de Toulouse à vélo et nuits supplémentaires possibles (voir les options dans l'onglet prix)

JOUR 2 : LE CANAL DU MIDI À VÉLO DE TOULOUSE À CASTELNAUDARY

Vélo : 60 km

Après un bon petit déjeuner au calme du jardin, vous partez pour 50 km de voie verte revêtue d'un excellent bitume. Vous pourrez faire une pause seuil de Naurouze, lieu de partage des eaux du Canal propice à la détente. Dîner libre et nuit à Castelnaudary, où nous vous donnerons les meilleures adresses pour découvrir notre gastronomie.

Suggestion 2 – Etape en Lauragais

Etape supplémentaire possible afin de diviser cette 1^o étape en 2 étapes de 30 km (voir les options dans l'onglet prix)

JOUR 3 : LE CANAL DU MIDI EN VÉLO DE CASTELNAUDARY À CARCASSONNE

Vélo : 42 km

Après Castelnaudary, le canal du midi devient plus sauvage... Vous profitez du calme de la nature environnante. Vous arrivez en milieu de journée à Carcassonne, à tant pour visiter la splendide cité médiévale. Nuit en chambre d'hôtes ou en hôtel**.

Suggestion 3 – Journée à Carcassonne

Nous vous recommandons chaudement cette nuitée supplémentaire, qui vous permet de visiter tranquillement la cité médiévale. Vous pourrez aussi vous reposer tranquillement à notre maison d'hôtes partenaire (voir les options dans l'onglet prix).

JOUR 4 : LE CANAL DU MIDI À VÉLO DE CARCASSONNE À HOMPS

Vélo : 41 km

Vous pédalez désormais entre vignes et petits villages typiques du Sud de la France. Le petit port d'Homps, chargé d'histoire vous permettra de déguster à votre arrivée les meilleurs vins de la région. En effet, Homps est idéalement placé avec les terres du Minervois au Nord et celles des Corbières au Sud. Dîner libre et nuit à votre chambre d'hôtes à Homps ou à Olonzac.

Suggestion 4 – Nuit supplémentaire à Homps

Lors de votre journée libre, vous pourrez :

* Faire une visite guidée privative d'un château de Corbière, situé à 6km de votre maison d'hôtes. Accès par une petite route bucolique, entre vignes et oliviers: 35€ par personne à régler sur place. Merci de nous prévenir au moment de votre réservation.

* Visiter gratuitement "la maison des vins du minervois" sur le port historique d'Homps, à la découverte de plus de 100 caves et domaines de l'appellation, au tarif propriété

* Profiter du jardin et de la piscine chez votre hôte.

JOUR 5 : LE CANAL DU MIDI EN VÉLO DE HOMPS À CAPESTANG

Vélo : 43 km

Après Homps, vous pourrez découvrir une série de très beaux ouvrages sur le canal du midi. Ici, l'homme a du faire preuve d'ingéniosité pour faire face au relief accidenté de la région. Arrivée à Caspestant, un joli village du 14^e siècle. Dîner libre et nuit en chambre d'hôtes.

Suggestion 5 – Minerve

Etape jusqu'à Minerve avec nuit à Le Somail – 20 km (nous consulter)

JOUR 6 : LE CANAL DU MIDI À VÉLO DE CAPESTANG À AGDE

Vélo : 42 km

L'air de la mer se rapproche peu à peu pour cette dernière journée...

La pointe des Onglous, endroit où le canal du midi se jette dans cette mer intérieure qu'est l'étang de Thau est un endroit magique. Vous savourez ce lieu unique, ou vous pourrez peut être observer des flamands roses. Dégustation possible des bonnes huîtres et moules de Bouziguès. Retour dans le centre ville d'Agde, puis vous pourrez déposer votre vélo chez notre partenaire situé à deux pas de la gare SNCF.

NB : Fin de prestation à votre arrivée à Agde si vous choisissez le circuit 6 jours / 5 nuits, de Toulouse à Agde. Nuit supplémentaire en option.

Suggestion 6 – Nuit supplémentaire à Agde pour profiter de la plage

JOUR 7 : LE CANAL DU MIDI EN VÉLO DE AGDE À SÈTE

Vélo : 35 km

Nous vous recommandons chaudement de terminer votre voyage en continuant jusqu'à Sète. Vous pourrez ainsi profiter d'une piste cyclable très agréable, entre mer méditerranée et étang de Thau. A votre guise, vous pourrez vous arrêter pour un bon bain dans la grande bleu.

Arrivée dans la jolie ville de Sète, où vous pourrez profiter du ballet des bateaux de pêche qui viennent accoster jusqu'en centre ville.

NB : Fin de prestation à votre arrivée à Sète si vous choisissez le circuit 7 jours / 6 nuits, de Toulouse à Sète.

Nuit supplémentaire à Sète en option.

JOUR 8 : LE CANAL DU RHÔNE DE SÈTE À MONTPELLIER

Vélo : 45 km

Après Toulouse, nous vous proposons de découvrir une autre grande et belle ville du Sud de la France : Montpellier ! Vous pédalez sur le canal du Rhône, au sein d'une réserve naturelle, avant de rejoindre le cœur de Montpellier.

NB:

Fin de prestation à votre arrivée à Montpellier si vous choisissez le circuit 8 jours / 7 nuits, de Toulouse à Montpellier. Nuit supplémentaire à Montpellier en option.

--

Avertissement

Les étapes et les hébergements partenaire énoncés sont ceux que nous privilégions.

En fonction de votre date d'inscription, il se peut que nous devions réserver pour vous un autre hébergement de même catégorie ou des étapes différentes.

Pour les inscriptions "de dernière minute", il arrive que nous soyons amenés à vous proposer des hébergements moins confortables et/ou sans piscine, notamment au cours de la haute saison d'été.

Nous connaissons parfaitement les différentes options d'hébergements possibles pour chaque étape : nous choisirons pour vous la meilleure offre disponible au moment de votre inscription.

DATES & PRIX

Nous vous proposons 3 gammes d'hébergement pour ce séjour :

| Formule | Chambre double 2 pers. | Chambre twin 2 pers. | Chambre triple 3 pers. | Chambre simple 1 pers. |
|-----------------|---------------------------|-------------------------|---------------------------|---------------------------|
| Gamme Essentiel | | | | |

| | | | | |
|---|---------|---------|---------|---------|
| De Toulouse à Agde <i>6 jours / 5 nuits</i> | 550 € | 560 € | 490 € | 790 € |
| De Toulouse à Sète <i>7 jours / 6 nuits</i> | 640 € | 650 € | 590 € | 890 € |
| De Toulouse à Montpellier <i>8 jours / 7 nuits</i> | 770 € | 780 € | 690 € | 1 090 € |
| Gamme Confort | | | | |
| De Toulouse à Agde <i>6 jours / 5 nuits</i> | 590 € | 600 € | 550 € | 950 € |
| De Toulouse à Sète <i>7 jours / 6 nuits</i> | 710 € | 720 € | 650 € | 1 020 € |
| De Toulouse à Montpellier <i>8 jours / 7 nuits</i> | 820 € | 830 € | 760 € | 1 230 € |
| Gamme Privilège | | | | |
| De Toulouse à Agde <i>6 jours / 5 nuits</i> | 810 € | 820 € | 710 € | 1 120 € |
| De Toulouse à Sète <i>7 jours / 6 nuits</i> | 1 020 € | 1 030 € | 910 € | 1 330 € |
| De Toulouse à Montpellier <i>8 jours / 7 nuits</i> | 1 230 € | 1 240 € | 1 150 € | 1 740 € |

NB : les prix sont indiqués par personne.

En fonction des disponibilités au moment de votre réservation, il se peut qu'un supplément vous soit appliqué pour certaines de vos prestations.

Séjour possible du 13/04 au 15/10/2025 au tarif annoncé ci-dessus.

Départ le jour de votre choix (départ possible le week end).

Réduction dès 4 participants.

Supplément juillet/août : 40€

Pour un séjour entre le 01/03 et le 12/04/2025, ou entre le 15/10 et le 15/11/2025:

Supplément transfert de bagages "basse saison" pour un groupe de 1 personnes : +40€/personne/étape

Supplément transfert de bagages "basse saison" pour un groupe de 2 personnes : +40€/personne/étape

Supplément transfert de bagages "basse saison" pour un groupe de 3 personnes : +30€/personne/étape

Supplément transfert de bagages "basse saison" pour un groupe de 4 personnes et plus : +20€/personne/étape

NB : Ces suppléments sont justifiés par le fait que nous organisons les transferts de manière privative pour votre groupe en basse saison.

La taxi transfère uniquement vos bagages à cette période de l'année.

En dehors de ces périodes, nous consulter.

Gamme essentiel : sélection de maisons d'hôtes simples et ou hôtels 1*

Gamme confort : sélection de maisons d'hôtes confortables et hôtels 2*

Gamme privilège : sélection de maisons d'hôtes de charme et hôtels 3*

Pour les inscriptions de "dernière minute" (à moins de 15 jours de la date de départ) des suppléments relatifs au transport/transfert de vos bagages peuvent s'appliquer en fonction du nombre de personne et du nombre d'étape sur le séjour.

Pour un séjour entièrement en hôtel 2* ou 3*, nous consulter

Mise en selle : Avant de partir à l'aventure, profitez d'un moment privilégié avec un membre de l'équipe Nature Occitane. Nous vous accompagnons pour ajuster votre vélo, vous familiariser avec votre équipement et partager nos conseils pour pédaler en toute sérénité. De quoi commencer votre séjour sur les meilleures roues !

NOTRE PRIX COMPREND :

- 5/6/7 nuits dans de jolis B&B ou hôtels

- Petits déjeuners

- Assistance téléphonique 7/7

- Transferts de bagages (1 sac par personne)
- Taxes de séjour
- Un roadbook numérique à télécharger sur votre mobile

NOTRE NE PRIX COMPREND PAS :

- La location du vélo pendant toute la durée du voyage, 175€ y compris la livraison au départ et la récupération à l'arrivée
- La mise en selle
- Les frais d'inscription (15 € par personne) - GRATUIT si vous payez par carte de crédit ou par virement bancaire
- Les déplacements entre votre domicile et le début et la fin du séjour
- Les déjeuners et les dîners
- Les dépenses personnelles telles que les souvenirs et les boissons
- L'assurance voyage couvrant l'annulation, la maladie et le rapatriement- Notre assurance vélo.
- En général, tout ce qui n'est pas mentionné dans "Notre prix comprend"

OPTIONS

OPTIONS, SUPPLÉMENTS ET RÉDUCTIONS :

| GAMME ESSENTIEL | |
|--|-------|
| RÉDUCTIONS | |
| Réduction "sans transfert de bagages" | -70 € |
| Réduction "groupe à partir de 4 personnes" (Séjour Toulouse à Agde) | -20 € |
| Réduction "groupe à partir de 4 personnes" (Séjour Toulouse à Sète) | -25 € |
| Réduction "groupe à partir de 4 personnes" (Séjour Toulouse à Montpellier) | -30 € |
| SUPPLÉMENTS | |
| Supplément juillet/août | 70 € |
| Mise en selle | 30 € |
| LOCATION D'ÉQUIPEMENT | |
| Location d'un vélo VTC (livraison & rapatriement inclus) - 6 jours | 175 € |
| Journée supplémentaire de location d'un vélo (VTC) | 10 € |
| Location d'un VAE vélo à assistance électrique (livraison & rapatriement inclus) - 6 jours | 260 € |
| Journée supplémentaire de location d'un vélo à assistance électrique (VAE) | 16 € |
| Location d'une 2° sacoche arrière étanche (20l) pour tout le séjour | 15 € |
| Location d'un vélo enfant adapté à la taille de votre enfant (livraison & rapatriement inclus) - 6 jours | 120 € |
| Journée supplémentaire de location d'un vélo enfant | 5 € |
| Location d'un vélo Gravel pour tout le séjour (livraison & rapatriement inclus) - 6 jours | 260 € |
| Journée supplémentaire de location d'un vélo Gravel | 16 € |
| NUITS SUPPLÉMENTAIRES AU DÉPART OU À L'ARRIVÉE | |
| Nuit supplémentaire à Agde en chambre double avec petit déjeuner - Ch d'hôtes ou hôtel | 60 € |
| Nuit supplémentaire à Agde en chambre simple avec petit déjeuner - Ch d'hôtes ou hôtel | 90 € |
| Nuit supplémentaire à Agde en chambre triple avec petit déjeuner - Ch d'hôtes ou hôtel | 40 € |
| Nuit supplémentaire à Sète en chambre double avec petit déjeuner - Hôtel | 50 € |
| Nuit supplémentaire à Sète en chambre simple avec petit déjeuner - Hôtel | 100 € |
| Nuit supplémentaire à Sète en chambre triple avec petit déjeuner - Hôtel | 60 € |
| Nuit supplémentaire à Montpellier en chambre double avec petit déjeuner - Ch d'hôtes ou hôtel | 90 € |
| Nuit supplémentaire à Montpellier en chambre simple avec petit déjeuner - Ch d'hôtes ou hôtel | 140 € |
| Nuit supplémentaire à Montpellier en chambre triple avec petit déjeuner - Ch d'hôtes ou hôtel | 50 € |
| NOS SUGGESTIONS DURANT VOTRE SÉJOUR | |
| Suggestion 1 - Nuit supplémentaire à Toulouse en chambre double avec petit-déjeuner | 60 € |
| Suggestion 1 - Nuit supplémentaire à Toulouse en chambre simple avec petit-déjeuner | 90 € |
| Suggestion 1 : Nuit supplémentaire à Toulouse en chambre triple avec petit-déjeuner | 50 € |

| | |
|--|-------|
| Suggestion 2 - Etape supplémentaire en Lauragais (chambre double et transfert bagage inclus) | 90 € |
| Suggestion 2 - Etape supplémentaire en Lauragais (chambre simple et transfert bagage inclus) | 140 € |
| Suggestion 2 - Étape supplémentaire en Lauragais (chambre triple et transfert bagage inclus) | 70 € |
| Suggestion 3 - Nuit supplémentaire à Carcassonne en chambre double avec petit déjeuner | 50 € |
| Suggestion 3 - Nuit supplémentaire à Carcassonne en chambre simple avec petit déjeuner | 110 € |
| Suggestion 3 - Nuit supplémentaire à Carcassonne en chambre triple avec petit déjeuner | 40 € |
| Suggestion 4 - Nuit supplémentaire à Homps en chambre double avec petit-déjeuner | 60 € |
| Suggestion 4 - Nuit supplémentaire à Homps en chambre simple avec petit-déjeuner | 70 € |
| Suggestion 4 - Nuit supplémentaire à Homps en chambre triple avec petit-déjeuner | 40 € |
| Suggestion 5 - Étape supplémentaire à Le Somail (chambre double et transfert bagage inclus) | 100 € |
| Suggestion 5 - Étape supplémentaire à Le Somail (chambre simple et transfert bagage inclus) | 160 € |
| Suggestion 5 - Étape supplémentaire à Le Somail (chambre triple et transfert bagage inclus) | 90 € |
| GAMME CONFORT | |
| RÉDUCTIONS | |
| Réduction "sans transfert de bagages" | -70 € |
| Réduction "groupe à partir de 4 personnes" (Séjour Toulouse à Agde) | -20 € |
| Réduction "groupe à partir de 4 personnes" (Séjour Toulouse à Sète) | -25 € |
| Réduction "groupe à partir de 4 personnes" (Séjour Toulouse à Montpellier) | -30 € |
| SUPLÉMENTS | |
| Supplément juillet/août | 40 € |
| Mise en selle | 30 € |
| LOCATION D'ÉQUIPEMENT | |
| Location d'un vélo VTC (livraison & rapatriement inclus) - 6 jours | 175 € |
| Journée supplémentaire de location d'un vélo (VTC) | 10 € |
| Location d'un VAE vélo à assistance électrique (livraison & rapatriement inclus) - 6 jours | 260 € |
| Journée supplémentaire de location d'un vélo à assistance électrique (VAE) | 16 € |
| Location d'une 2° sacoche arrière étanche (20l) pour tout le séjour | 15 € |
| Location d'un vélo enfant adapté à la taille de votre enfant (livraison & rapatriement inclus) - 6 jours | 120 € |
| Journée supplémentaire de location d'un vélo enfant | 5 € |
| Location d'un vélo Gravel pour tout le séjour (livraison & rapatriement inclus) - 6 jours | 260 € |
| Journée supplémentaire de location d'un vélo Gravel | 16 € |
| NUITS SUPPLÉMENTAIRES AU DÉPART OU À L'ARRIVÉE | |
| Nuit supplémentaire à Agde en chambre double avec petit déjeuner - Ch d'hôtes ou hôtel | 60 € |
| Nuit supplémentaire à Agde en chambre simple avec petit déjeuner - Ch d'hôtes ou hôtel | 110 € |
| Nuit supplémentaire à Agde en chambre triple avec petit déjeuner - Ch d'hôtes ou hôtel | 60 € |
| Nuit supplémentaire à Sète en chambre double avec petit déjeuner - Hôtel | 60 € |
| Nuit supplémentaire à Sète en chambre simple avec petit déjeuner - Hôtel | 100 € |
| Nuit supplémentaire à Sète en chambre triple avec petit déjeuner - Hôtel | 60 € |
| Nuit supplémentaire à Montpellier en chambre double avec petit déjeuner - Ch d'hôtes ou hôtel | 90 € |
| Nuit supplémentaire à Montpellier en chambre simple avec petit déjeuner - Ch d'hôtes ou hôtel | 140 € |
| Nuit supplémentaire à Montpellier en chambre triple avec petit déjeuner - Ch d'hôtes ou hôtel | 50 € |
| NOS SUGGESTIONS DURANT VOTRE SÉJOUR | |
| Suggestion 1 - Nuit supplémentaire à Toulouse en chambre double avec petit-déjeuner | 60 € |
| Suggestion 1 - Nuit supplémentaire à Toulouse en chambre simple avec petit-déjeuner | 110 € |
| Suggestion 1 : Nuit supplémentaire à Toulouse en chambre triple avec petit-déjeuner | 50 € |
| Suggestion 2 - Etape supplémentaire en Lauragais (chambre double et transfert bagage inclus) | 90 € |

| | |
|--|-------|
| Suggestion 2 - Etape supplémentaire en Lauragais (chambre simple et transfert bagage inclus) | 140 € |
| Suggestion 2 - Étape supplémentaire en Lauragais (chambre triple et transfert bagage inclus) | 70 € |
| Suggestion 3 - Nuit supplémentaire à Carcassonne en chambre double avec petit déjeuner | 60 € |
| Suggestion 3 - Nuit supplémentaire à Carcassonne en chambre simple avec petit déjeuner | 110 € |
| Suggestion 3 - Nuit supplémentaire à Carcassonne en chambre triple avec petit déjeuner | 60 € |
| Suggestion 4 - Nuit supplémentaire à Homps en chambre double avec petit-déjeuner | 60 € |
| Suggestion 4 - Nuit supplémentaire à Homps en chambre simple avec petit-déjeuner | 110 € |
| Suggestion 4 - Nuit supplémentaire à Homps en chambre triple avec petit-déjeuner | 60 € |
| Suggestion 5 - Étape supplémentaire à Le Somail (chambre double et transfert bagage inclus) | 100 € |
| Suggestion 5 - Étape supplémentaire à Le Somail (chambre simple et transfert bagage inclus) | 160 € |
| Suggestion 5 - Étape supplémentaire à Le Somail (chambre triple et transfert bagage inclus) | 90 € |
| GAMME PRIVILÈGE | |
| RÉDUCTIONS | |
| Réduction "sans transfert de bagages" | -70 € |
| Réduction "groupe à partir de 4 personnes" (Séjour Toulouse à Agde) | -20 € |
| Réduction "groupe à partir de 4 personnes" (Séjour Toulouse à Sète) | -25 € |
| Réduction "groupe à partir de 4 personnes" (Séjour Toulouse à Montpellier) | -30 € |
| SUPPLÉMENTS | |
| Supplément juillet/août | 40 € |
| Mise en selle | 30 € |
| LOCATION D'ÉQUIPEMENT | |
| Location d'un vélo VTC (livraison & rapatriement inclus) - 6 jours | 175 € |
| Journée supplémentaire de location d'un vélo (VTC) | 10 € |
| Location d'un VAE vélo à assistance électrique (livraison & rapatriement inclus) - 6 jours | 260 € |
| Journée supplémentaire de location d'un vélo à assistance électrique (VAE) | 16 € |
| Location d'une 2 ^e sacoche arrière étanche (20l) pour tout le séjour | 15 € |
| Location d'un vélo enfant adapté à la taille de votre enfant (livraison & rapatriement inclus) - 6 jours | 120 € |
| Journée supplémentaire de location d'un vélo enfant | 5 € |
| Location d'un vélo Gravel pour tout le séjour (livraison & rapatriement inclus) - 6 jours | 260 € |
| Journée supplémentaire de location d'un vélo Gravel | 16 € |
| NUITS SUPPLÉMENTAIRES AU DÉPART OU À L'ARRIVÉE | |
| Nuit supplémentaire à Agde en chambre double avec petit déjeuner - Ch d'hôtes ou hôtel | 90 € |
| Nuit supplémentaire à Agde en chambre simple avec petit déjeuner - Ch d'hôtes ou hôtel | 140 € |
| Nuit supplémentaire à Agde en chambre triple avec petit déjeuner - Ch d'hôtes ou hôtel | 70 € |
| Nuit supplémentaire à Sète en chambre double avec petit déjeuner - Hôtel | 120 € |
| Nuit supplémentaire à Sète en chambre simple avec petit déjeuner - Hôtel | 200 € |
| Nuit supplémentaire à Sète en chambre triple avec petit déjeuner - Hôtel | 90 € |
| Nuit supplémentaire à Montpellier en chambre double avec petit déjeuner - Ch d'hôtes ou hôtel | 90 € |
| Nuit supplémentaire à Montpellier en chambre simple avec petit déjeuner - Ch d'hôtes ou hôtel | 140 € |
| Nuit supplémentaire à Montpellier en chambre triple avec petit déjeuner - Ch d'hôtes ou hôtel | 50 € |
| NOS SUGGESTIONS DURANT VOTRE SÉJOUR | |
| Suggestion 1 - Nuit supplémentaire à Toulouse en chambre double avec petit-déjeuner | 70 € |
| Suggestion 1 - Nuit supplémentaire à Toulouse en chambre simple avec petit-déjeuner | 110 € |
| Suggestion 1 : Nuit supplémentaire à Toulouse en chambre triple avec petit-déjeuner | 60 € |
| Suggestion 2 - Etape supplémentaire en Lauragais (chambre double et transfert bagage inclus) | 90 € |
| Suggestion 2 - Etape supplémentaire en Lauragais (chambre simple et transfert bagage inclus) | 140 € |

| | |
|--|-------|
| Suggestion 2 - Étape supplémentaire en Lauragais (chambre triple et transfert bagage inclus) | 70 € |
| Suggestion 3 - Nuit supplémentaire à Carcassonne en chambre double avec petit déjeuner | 70 € |
| Suggestion 3 - Nuit supplémentaire à Carcassonne en chambre simple avec petit déjeuner | 120 € |
| Suggestion 3 - Nuit supplémentaire à Carcassonne en chambre triple avec petit déjeuner | 70 € |
| Suggestion 4 - Nuit supplémentaire à Homps en chambre double avec petit-déjeuner | 70 € |
| Suggestion 4 - Nuit supplémentaire à Homps en chambre simple avec petit-déjeuner | 120 € |
| Suggestion 4 - Nuit supplémentaire à Homps en chambre triple avec petit-déjeuner | 60 € |
| Suggestion 5 - Étape supplémentaire à Le Somail (chambre double et transfert bagage inclus) | 100 € |
| Suggestion 5 - Étape supplémentaire à Le Somail (chambre simple et transfert bagage inclus) | 160 € |
| Suggestion 5 - Étape supplémentaire à Le Somail (chambre triple et transfert bagage inclus) | 90 € |

NB : les prix s'entendent par personne.

HÉBERGEMENTS

Gamme Essentiel

NOTRE HÔTEL PARTENAIRE À TOULOUSE

Situé dans le quartier de la gare et à proximité du Canal du Midi, cet hôtel 1* dispose de l'emplacement idéal pour visiter le centre ville de la ville rose ainsi que pour démarrer son séjour. L'établissement dispose des commodités nécessaires vos besoins.



Notre hôtel partenaire à Toulouse

NOTRE HÉBERGEMENT PARTENAIRE À CASTELNAUDARY

Situé au cœur de Castelnaudary, à seulement 300 mètres du Canal du Midi. Ce lieu emblématique propose une expérience typique de la gastronomie locale, mettant en avant le célèbre cassoulet de Castelnaudary, préparé avec des confits de canard et de porc. L'établissement dispose de chambres confortables et modernes, idéales pour une escapade gourmande dans la région du Lauragais, souvent surnommée la « capitale mondiale du cassoulet »



Notre hébergement partenaire à Castelnaudary

NOTRE HÉBERGEMENT PARTENAIRE À CARCASSONNE

Idéalement située près de la Cité médiévale, cette maison d'hôtes à Carcassonne propose des chambres lumineuses et confortables. Son jardin offre un cadre paisible pour des repas maison préparés avec des produits frais.



Notre hébergement partenaire à Carcassonne

NOTRE HÔTEL PARTENAIRE À HOMPS

Charmante maison d'hôtes située à Tourouzelle, à seulement 3 km de Homps, dans la région viticole du Minervois, entre Carcassonne et Narbonne. Cette maison en pierre rénovée propose des chambres confortables, dont certaines avec vue sur les rues tranquilles du village.

Dégustez un petit-déjeuner continental dans une cour intérieure ou un salon Art Nouveau. Des dîners raffinés préparés par le chef Simon sont également proposés.



Notre hôtel partenaire à Homps

NOTRE HÉBERGEMENT PARTENAIRE À CAPESTANG

Cette maison d'hôtes située au cœur de Capestang, à 500 m du Canal du Midi, offre un cadre calme et raffiné. Elle dispose de chambres confortables avec vue sur un jardin intérieur zen. Les hôtes proposent une table d'hôtes sur réservation, ainsi que des activités bien-être. Capestang, charmant village historique, est un excellent point de départ pour explorer la région, avec des plages proches et des sites comme le Canal du Midi et des châteaux cathares



Notre hébergement partenaire à Capestang

NOTRE HÉBERGEMENT PARTENAIRE À AGDE

Au bord du fleuve Hérault, près du Canal du Midi et de la cathédrale Saint-Étienne, cet hôtel offre un cadre agréable et familial. Il est idéalement placé pour explorer le centre historique d'Agde, avec un accès facile aux plages, au Cap d'Agde, et à la gare SNCF. Il est également proche de l'aéroport Béziers-Cap d'Agde et du Parc du Château Laurens



Notre hébergement partenaire à Agde

Gamme Confort

NOTRE MAISON D'HÔTES PARTENAIRE À TOULOUSE

Notre maison d'hôtes partenaire à Toulouse est idéalement située un joli quartier calme non loin du centre ville.

Accueil chaleureux par notre ami Olivier et possibilité de dîner à sa table d'hôtes (gastronomie locale savoureuse).

Le jardin est un havre de paix idéal pour profiter de votre dîner et de votre petit-déjeuner.

Stationnement économique (environ 35€/semaine) dans un parking sécurisé économique situé tout proche de votre hébergement.

Votre hôte Olivier :

Olivier aime particulièrement vous faire découvrir notre gastronomie du Sud Ouest. Sa gentillesse associée à sa cuisine savoureuse à base de produit locaux est une très belle manière de débiter votre séjour sur le Canal du Midi à vélo !



Notre maison d'hôtes partenaire à Toulouse

NOTRE HÉBERGEMENT PARTENAIRE À CASTELNAUDARY

Cette chambre d'hôtes offre des chambres climatisées avec vue sur un jardin, ainsi qu'une piscine extérieure. Profitez des activités de plein air comme la randonnée et le vélo.



Notre hébergement partenaire à Castelnaudary

NOTRE HÉBERGEMENT PARTENAIRE À CARCASSONNE

La maison d'hôtes est idéalement située près de la Cité Médiévale de Carcassonne, à quelques minutes à pied du château Comtal et de la cathédrale. Elle propose des chambres élégantes, un jardin avec piscine extérieure, et des équipements modernes comme une terrasse ensoleillée et un café sur place. L'emplacement est parfait pour explorer la ville et ses alentours.



Notre hébergement partenaire à Carcassonne

NOTRE MAISON D'HÔTES PARTENAIRE À HOMPS

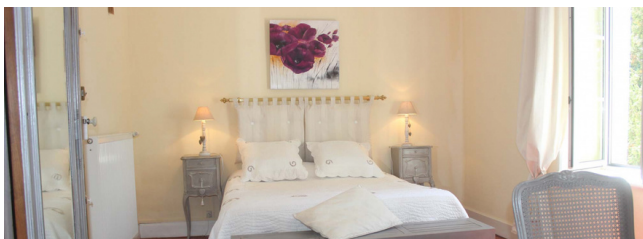
Nous travaillons avec Brigitte depuis le début de son activité en 2017... et tous nos voyageurs à vélo en sont ravis ! Sa jolie maison bourgeoise et sa jolie piscine feront votre bonheur à votre arrivée :-)



Notre maison d'hôtes partenaire à Homps

NOTRE HÉBERGEMENT PARTENAIRE À CAPESTANG

Ce charmant hébergement propose un cadre verdoyant avec une piscine et des chambres spacieuses. Le village, riche en histoire, est idéalement situé pour explorer la région et profiter de nombreuses activités en plein air



Notre hébergement partenaire à Capestang

NOTRE HÔTE PARTENAIRE À AGDE

Notre hôte Janine saura vous accueillir avec beaucoup de chaleur et gentillesse. Vous profiterez de son jardin plein d'exotisme, et pourquoi prendre un petit verre dans le jacuzzi...



Notre hôte partenaire à Agde

NOTRE MAISON D'HÔTES PARTENAIRE À SÈTE

Découvrez cette maison d'hôtes chaleureuse tenu par une petite famille italienne. Vous pourrez vous reposer au calme de leur courrette extérieure, tout en restant en plein centre ville de Sète.

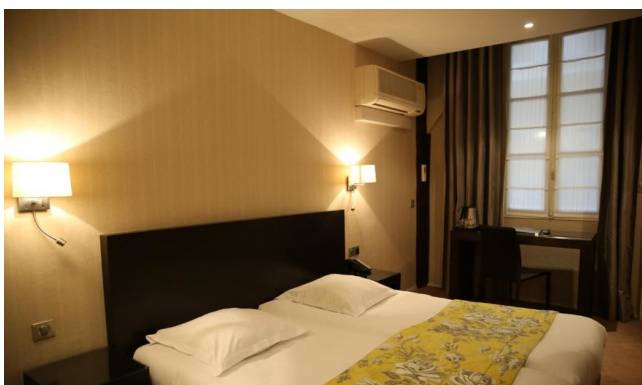


Notre maison d'hôtes partenaire à Sète

Gamme Privilège

NOTRE HÉBERGEMENT PARTENAIRE À TOULOUSE

Cet hôtel 3 étoiles est situé en plein centre de Toulouse, à deux pas de la gare Matabiau et du Canal du Midi. Il se trouve à seulement 5 minutes à pied de la place du Capitole. L'établissement propose des chambres confortables et dispose d'un restaurant avec une ambiance conviviale, offrant une cuisine festive. Un parking privé est disponible.



Notre hébergement partenaire à Toulouse

NOTRE HÉBERGEMENT PARTENAIRE À CASTELNAUDARY

Cette maison d'hôtes historique construite en 1774, se trouve en plein cœur de la ville, à proximité du Canal du Midi. Ce lieu majestueux se distingue par ses volumes spacieux et son ambiance accueillante, idéale pour ceux qui souhaitent profiter d'un cadre calme et élégant. Le bâtiment, un ancien hôtel particulier, permet de découvrir le charme de Castelnaudary, notamment son port et ses quais où les visiteurs peuvent se promener et apprécier les restaurants locaux. L'emplacement permet également d'explorer la ville sans avoir besoin de voiture.



Notre hébergement partenaire à Castelnaudary

NOTRE HÔTEL PARTENAIRE À CARCASSONNE

A seulement 50 mètres du centre historique de Carcassonne dans l'Aude et de ses porte de forteresse médiévale, cet hôtel de charme sera ravir les plus jeunes et les grands. Piscine privée et chambres calmes vous garantiront un bon moment !



NOTRE MAISON D'HÔTES PARTENAIRE À HOMPS

Non loin du Canal du Midi, cette demeure de charme possède tous les ingrédients pour vous séduire : bâtisse ancienne d'exception, chambres confortables, jardin luxuriant... Le tout avec un accueil convivial. N'oubliez surtout pas de garder un petit moment pour un petit plongeon dans la piscine !



Notre maison d'hôtes partenaire à Homps

NOTRE MAISON D'HÔTES PARTENAIRE À CAPESTANG

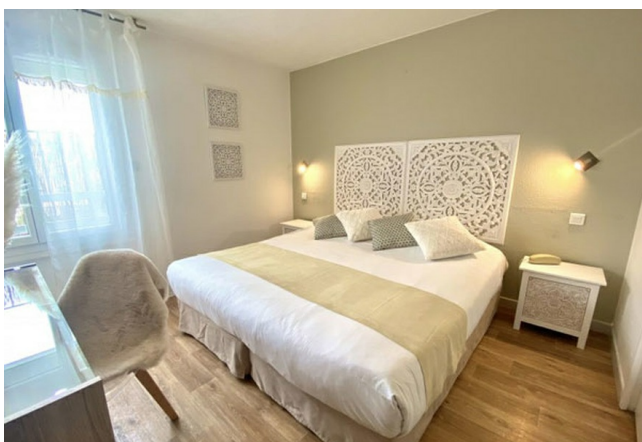
Notre maison d'hôtes partenaire à Capestang, au coeur des vignes et à la table d'hôtes réputée.



Notre maison d'hôtes partenaire à Capestang

NOTRE HÉBERGEMENT PARTENAIRE À AGDE

Cet hôtel 3 étoiles est situé à seulement 150 mètres de la plage Richelieu, au Cap d'Agde. Il propose des chambres climatisées et un cadre calme avec une piscine extérieure, un espace bien-être (sauna, hammam) et une terrasse ombragée. À proximité, profitez de la marina, des restaurants, des boutiques, ainsi que d'attractions telles qu'Aqualand et Luna Park, accessibles à pied. Il est également bien placé pour explorer la région, avec des pistes cyclables et des sites comme le Canal du Midi



Notre hébergement partenaire à Agde

NOTRE HÔTEL PARTENAIRE À SÈTE

Hôtel de charme au cœur de Sète découvrez un accueil chaleureux dans une bâtisse du XIXème siècle. Proche des canaux, la quiétude du patio sous verrière saura en ravir plus d'un. Profitez également d'une escale gourmande dans leur restaurant ou vous dégusterez une délicieuse cuisine méditerranéenne "entre terre et mer".



Notre hôtel partenaire à Sète

Rappel des catégories :

Essentiel : sélection de maisons d'hôtes simples et hôtels 1.*

Confort : sélection de maisons d'hôtes confortables et hôtels 2.*

Privilège : sélection de maisons d'hôtes de charme et hôtels 3.*

**NB : ces hébergements sont ceux que nous privilégions. En fonction de votre date d'inscription, il se peut que nous réservions pour vous un autre hébergement*

de même catégorie.

DÉTAILS

LE MOT DE GUILHEM, MONITEUR CYCLISTE LOCAL

Le Canal du Midi propose dans un premier temps une jolie piste cyclable. Pour les 200km restant jusqu'à Agde, vous ne trouverez que du chemin de terre (avec des racines et des irrégularités de terrain fréquentes).

Nos VTC répondent aux exigences de ce terrain pour votre confort.

Suspension avant, potence réglable, selle et poignées confort, freins à disque hydraulique, sacoches Ortlieb, éclairage... La qualité de votre vélo est primordiale pour la réussite de votre séjour, nous tenons à ce que vous partiez dans les meilleures conditions.

VTC DE LA MARQUE AMERICAINE TREK



- Modèle Trek haut de gamme choisi spécialement pour le profil de nos voyageurs
- Un vélo à votre taille (disponible en taille S, M, L et XL. Pour les tailles inférieures, d'autres modèles Trek et KTM sont disponibles)
- Géométrie de cadre facilitant l'enjambement
- Suspension avant (indispensable pour le Canal du Midi)
- Selle confort
- Poignées confort spécial voyage
- Freins à disques hydrauliques (pas de "bourrage" des patins en cas de pluie)
- Potence réglable (pour adopter une position plus allongée ou relevée)
- Béquille arrière (pratique avec les sacoches arrières chargées)
- Eclairage avant et arrière par dynamo

Nos vélos sont révisés et parfaitement nettoyés après chaque sortie.

NB: Les vélos ci-dessous sont ceux que nous privilégions. En fonction de votre date d'inscription, il se peut que nous réservions pour vous un autre vélo de même catégorie.

VAE (VELO A ASSISTANCE ELECTRIQUE) DE LA MARQUE AMERICAINE TREK



- Modèle Trek haut de gamme choisi spécialement pour le profil de nos voyageurs
- Un vélo à votre taille (disponible en taille XS, S, M, L et XL)
- Géométrie de cadre sportive et dynamique, facilitent l'enjambement
- Grandes roues en 28" pouces qui assurent un pilotage précis et un bon rendement.
- Le freinage est puissant avec deux freins à disque hydraulique
- Tout équipé: garde-boue, béquille latérale, éclairages puissants et supports de sacoches
- Moteur Bosch

Nos vélos sont révisés et parfaitement nettoyés après chaque sortie.

NB: Les vélos ci-dessous sont ceux que nous privilégions.

En fonction de votre date d'inscription, il se peut que nous réservions pour vous un autre vélo de même catégorie.

TOUT VOTRE ÉQUIPEMENT EST INCLUS

- Sacoche arrière étanche Ortlieb
- Sacoche guidon étanche Ortlieb avec porte smartphone / roadbook
- Lampes avant & arrière
- Antivol
- Kit de réparation
- Casque fournis gratuitement sur demande (merci de bien vouloir nous faire la demande dès votre inscription)

ASSURANCE VOL ET ASSISTANCE : NATURE OCCITANE VOUS ASSURE

En cas d'incident le long du parcours (vol, casse ne résultant pas de l'usure...), nous assurons tout le matériel pour seulement :

- 2€ par jour et par vélo et/ou par équipement
- 3€ par jour et par vélo à assistance électrique

A VOTRE CHARGE EN CAS DE VOL DU VÉLO OU DE L'ÉQUIPEMENT :

Franchise : Sans assurance

Vélo de voyage Premium : 924€

Vélo de voyage électrique Premium : 2275€

Tarif de la réparation en cas de casse

Franchise : Avec assurance

Vélo de voyage Premium : 92€

Vélo de voyage électrique Premium : 228€

10% de la réparation en cas de casse

NB: La déclaration de vol du commissariat est à fournir à Nature Occitane obligatoirement dans les deux cas dans un délai de 48h après les faits.

A votre charge en cas de vol ou de perte d'un équipement :

Sacoche arrière : 50€

Antivol : 75€

Multi-outils ou pompe : 15€

Casque : 50€

STATIONNEMENT DE VOTRE VÉHICULE DURANT VOTRE SÉJOUR

À TOULOUSE

Solution 1 : Stationnement sécurisé payant à Toulouse

Pour plus de sécurité, nous pouvons vous conseiller un parking sécurisé économique, situé tout proche de notre maison d'hôtes partenaire à Toulouse.

[Cliquez ici](#) pour calculer le tarif pour votre séjour ou réserver votre place.

À AGDE ou SÈTE

Solution 1 : Stationnement gratuit à Agde ou Sète

Stationnement gratuit à Agde et Sète dans les rues calmes autour de nos maisons d'hôtes partenaires.

Stationnement gratuit devant la gare SNCF d'Agde.

Solution 2 : Stationnement sécurisé payant Sète et Montpellier

Liens vers les parking que nous vous recommandons à Sète et Montpellier :

→ Parking extérieur, clos et sécurisé à Sète : [Cliquez ici](#) pour calculer le tarif pour votre séjour

→ Parking sécurisé à Montpellier : [Cliquez ici](#) pour calculer le tarif pour votre séjour

RENDEZ-VOUS

Le jour 1 à votre hébergement.

FIN DE VOTRE SÉJOUR

Fin de prestation à votre arrivée à Agde, Sète ou Montpellier selon l'option que vous avez choisie.

Si vous venez en voiture et que vous devez rallier Toulouse depuis votre point d'arrivée, nous vous recommandons par souci écologique et économique de faire ce trajet en train.

Réservation par vos soins sur le [site web SNCF Connect](#).

COMMENT S'Y RENDRE ?

Afin de limiter vos émissions de CO2, nous vous encourageons à utiliser les transports en commun. Nous nous chargerons de rapatrier nos vélos depuis votre point d'arrivée.

→ **SI VOUS VENEZ EN TRAIN** : Gare SNCF de Toulouse, Agde, Sète ou Montpellier.

→ **SI VOUS VENEZ EN AVION** : Aéroport de Toulouse Blagnac.

ÉQUIPEMENT CONSEILLÉ

Prévoyez un sac de voyage ou une valise pour les affaires de rechange de la semaine.

Transporté par les véhicules, vous le retrouverez chaque soir dans votre hébergement.

VÊTEMENTS :

- 1 chapeau de soleil ou casquette (casque fourni sur demande au moment de votre inscription)
- 1 foulard

- T-shirts respirant

Eviter le coton, très long à sécher ; préférer t-shirts manches courtes (matière respirante)

- 1 polaire
- 1 veste de type Gore-tex, imperméable et respirant
- 2 cuissards (court ou long) de préférence rembourrés pour plus de confort sur le vélo

NB : Le cuissard doit se porter à même la peau.

- 1 pantalon confortable pour le soir
- Sous-vêtements
- Chaussettes. Eviter les chaussettes type "tennis" (coton), très longues à sécher
- 1 maillot de bain pour la piscine et votre arrivée à la mer

CHAUSSURES :

- 1 paire de chaussures multi-activités pour faire du vélo et pour se balader
- Tennis ou sandales pour le soir

ÉQUIPEMENT :

- 1 paire de lunettes de soleil
- 1 couteau de poche (à mettre dans le bagage allant en soute si vous prenez l'avion)
- Nécessaire de toilette
- Papier hygiénique
- Crème solaire
- Crème apaisante anti-frottements

Cette liste doit être adaptée en fonction de la saison choisie.

AVIS

NOS TOURS-OPÉRATEURS PARTENAIRES

Nous sommes une agence de voyages réceptive locale : nous co-concevons les séjours de nos tours-opérateurs partenaires, puis nous recevons leurs clients dans notre région.



LES COMMENTAIRES DE NOS VOYAGEURS

Les commentaires ci-dessous ont été laissés par nos voyageurs qui ont eu la gentillesse de témoigner sur le site TripAdvisor

SÉJOUR CANAL DU MIDI À VÉLO

Barbara - juillet 2024

J'ai trouvé avec Nature Occitane, une équipe très à l'écoute pour nous aider à préparer notre périple à vélo entre Toulouse et Sète. Les prestations ont été à la hauteur de nos attentes et le coût raisonnable. Les vélos loués sont confortables et de très bonne qualité. Nous n'avons jamais crevé malgré des sentiers parfois accidentés. Les chambres d'hôtes choisis par Nature Occitane sont de grande qualité avec d'excellents petits déjeuners. Le transfert des bagages s'est toujours bien passé.

Bref nous sommes ravis de notre voyage.

Laurent - août 2022

Voilà une balade que je recommande à tous les cyclotouristes en herbe ou pas qui souhaitent découvrir le Canal du Midi, de Toulouse à Sète. L'itinéraire proposé par Nature Occitane est adapté à toutes les conditions physiques. Les hébergements sont de sympathiques haltes pour les mollets et les cuisses endoloris. Je conseille de prendre une journée complète pour visiter Carcassonne, et surtout Sète, qui est la récompense de la fin du périple.

Merci à l'équipe de Nature Occitane pour nous avoir permis de réaliser ce beau voyage.

Frédéric - juin 2022

Une très belle randonnée à vélo sur le canal du midi pleine de découvertes. Les étapes sont équilibrées et prennent en compte à la fois la distance et les quelques difficultés du parcours. Les hébergements ont parfaitement répondu à nos attentes et mêlaient à la fois maison d'hôtes et hôtels traditionnels. Nous avons toujours été très bien reçu par des hôtes et personnels soucieux de notre confort. Je recommande

cette randonnée et Nature occitane dont je tiens à souligner la réactivité et la qualité des informations et services proposés.

Bruno - juin 2022

Pour un périple de trois jours au bord du canal du midi, nous avons loué 3 VTC électriques chez nature occitane. La réservation du matériel est très simple par téléphone, j'ai vu de suite que l'entreprise était sérieuse et organisée. Très bon accueil de l'équipe lors de la prise en compte des vélos, très bonnes explications autour des bicyclettes électriques et réglages sur mesure. Une aide nous à été donnée pour charger les vélos (3 dans un scénic).Le matériel est quasi neuf et nous n'avons eu aucun soucis durant les quatre jours. En résumé une équipe formidable, accueillante et pleine de bons conseils du matériel fiable et confortable.

Benoit - mai 2022

Canal du midi de Toulouse à Sète à vélo. Nous avons adoré. Guilhem et son équipe sont à l'écoute et ont répondu à nos attentes. Le choix des hébergements et la qualité des VTC sont parfaits. Nous recommandons

PS: un point d'attention concernant certains passages difficiles notamment en cas de pluie.

Isamija - septembre 2021

J avoue nous étions inquiets au vu des commentaires de ce été Mais quelle bonne surprise! Une interlocutrice charmante et de bon conseil au téléphone ,une organisation nickel et des hébergements au top avec des hôtesse très agréables. Alors oui bien sûr à partir de Castelnaudary les pistes ne sont pas bien aménagées et faites de trous de bosses et de racines la plupart du temps mais avec les VTC à assistance électrique loués sur les conseils de nature occitane c est passé crème même pour des novices comme nous. Petit conseil : il est vrai que parfois la livraison des bagages est tardive nous étions prévenus par les commentaires et avons pris le soin de mettre un change dans la sacoche comme ça pas de problème à l arrivée. Et une suggestion : n 'hésitez pas à dévier votre route un peu avant Capestang il y a un merveilleux endroit de baignade en rivière a 3 kms nomme la garenne.

Isabelle - septembre 2021

Périple de Toulouse à Marseillan Plage en septembre très agréable. L'organisation était parfaite, le parcours bien indiqué et les chambres d'hôtes toutes formidables ! Rien à redire et à refaire très vite !Moins d'infos

Catrine - août 2021

Super expérience de vélo entre Toulouse et Sète avec une agence de qualité NATURE OCCITANE. Excellent vélo très solide car les chemins de halages ne sont pas toujours faciles. Belles chambres d'hôtes.. super accueil... Verre de rosé dans le Jacuzzi de Janine. excellent souvenir !
Merci pour ces belles vacances à toute l'équipe de N O.

Charlotte - août 2021

1ere expérience de vélo pour la randonneuse que je suis.. Etions 4 amis.. Toulouse _ Sète organisé par Nature Occitane. Vélos solides de bonne qualité au vu des chemins de halage difficiles. Hébergements de grandes qualités avec piscine et jacuzzi (excellent souvenir d'un petit verre de rosé offert par Jeanne dans le jacuzzi... fort agréable ...)Tout était parfait ! et l'envie de refaire du vélo !
Merci à Nature Occitane pour leur professionnalisme !

Matthieu - août 2021

Très bon séjour clé en main le long du canal du midi, itinéraire détaillé et réservations agréables faites par Nature Occitane. Nous recommandons leurs services.

Laurence - juillet 2021

Agence très professionnelle, très à l'écoute des exigences des clients. Nous avons fait le Canal du Midi en vélo au mois de juillet. Hébergements de grande qualité qui nous laisseront tous un très bon souvenir (mention particulière à Olonzac et Capestang). Facilité de garer les vélos en lieu sécurisé. Les piscines à l'arrivée étaient très appréciées. L'accueil était exceptionnel. Nous avons du solliciter l'agence à deux reprises (une fois pour le timing des bagages, une fois pour la disponibilité du vélo à assistance électrique au départ) avec toujours une grande réactivité. Très belle expérience à faire en famille.