



SÉJOUR LE CANAL DES DEUX MERS À VÉLO - DE BORDEAUX À AGDE, SÈTE OU MONTPELLIER

Séjour tout compris sur le Canal des 2 mers à vélo

Ce séjour sur le Canal des deux mers à vélo vous propose une grande traversée du Sud Ouest de la France en liberté, au fil de l'eau et à l'ombre des platanes. Ce grand itinéraire cyclable relie l'Atlantique à la Méditerranée. Vous pourrez en profiter pour déguster les fameux vins de Bordeaux, des Corbières, des Minervois... associés à notre savoureuse gastronomie. Chaque soir, retrouvez nos maisons d'hôtes partenaires de charme.

11jours / 10 nuits à partir de 1150€

Séjour itinérant à vélo - Niveau facile

Séjours sur mesure possibles - nous consulter

Quelques exemples: séjour en famille adapté, arrivée à Narbonne, version facile ou sportive, Canal Latéral à la Garonne de Toulouse à Bordeaux...

JOUR PAR JOUR

JOUR 1 VISITE DE BORDEAUX

Accueil à Bordeaux

Rendez vous chez notre maison d'hôtes de charme, idéalement située à proximité de la gare St Jean de Bordeaux ou du centre ville. Votre hôte saura vous conseiller pour vos visites, vos activités et les restaurants à ne pas manquer. Votre vélo sera disponible dès 19h pour une balade éventuelle le soir.

Diner libre et nuit à Bordeaux.

JOUR 2 LE CANAL DE LA GARONNE À VÉLO DE BORDEAUX À BELLEFOND/ FRONTENAC

Vélo: 45km

Vous longez tout d'abord la Garonne, où vous pourrez apprécier les jolies façades de la capitale de la Gironde. Les paysages alternent ensuite entre vallons boisés, bastides, petits châteaux et bien sûr les vignobles de Bordeaux ! Diner libre et nuit à Bellefond.

Suggestion : Nous vous proposons de rejoindre le célèbre village de St Emilion depuis Bordeaux.

Dans ce cas, voici votre programme :

Jour 1: Bordeaux - St Emilion (50km)

Jour 2: St Emilion - Bellefond (23km)

(voir les options dans l'onglet prix)

JOUR 3 LE CANAL DE LA GARONNE À VÉLO DE BELLEFOND À CAUMONT SUR GARONNE / LE MAS D'AGENAIS

Vélo : 52km

Début d'étape par de petites routes peu fréquentées, à travers paysages bucoliques de vignobles et de forêts. Vous rejoignez ensuite le Canal de la Garonne: place aux écluses, aux petits ports animés et au calmes allées fluviales sous les platanes. Dîner libre et nuit à Caumont sur Garonne.

JOUR 4 LE CANAL DE LA GARONNE À VÉLO DE CAUMONT SUR GARONNE À SÉRIGNAC SUR GARONNE

Vélo : 44km

Passage au mas d'agenais, une jolie cité paisible et ancienne ville romaine avec sa halle au blé et son joli lavoir. Le Canal de la Garonne offre ensuite des vues imprenables sur le fleuve, puis les vignes laissent la place aux champs de céréales et aux vergers. Dîner libre et nuit à Sérignac sur Garonne.

JOUR 5 LE CANAL DE LA GARONNE À VÉLO DE SÉRIGNAC SUR GARONNE À MOISSAC

Vélo: 55km

Cette étape permet de découvrir deux belles villes du Sud Ouest de la France: Agen puis Moissac. Après les champs d'arbres fruitiers caractéristiques du Lot et Garonne, vous arrivez à la Moissac. Nous vous invitons à prendre le temps de visiter cette étape majeure du chemin de Compostelle, au patrimoine classé par l'Unesco. Dîner libre et nuit à Moissac.

JOUR 6 LE CANAL DE LA GARONNE À VÉLO DE MOISSAC À TOULOUSE

Vélo: 64km

Passage par la charmante cité de Montech, avec ses maisons et colombages et briques rouges. Voie verte sûre, tranquille et toujours à l'ombre des platanes.

Arrivée chez nous à Toulouse, où nous vous donnons rendez-vous dans une maison d'hôtes que nous aimons particulièrement. Olivier vous accueille dans une vraie « toulousaine », avec son jardin, sa véranda et ses salons. Nous vivons à Toulouse et avons pour souhait de vous faire aimer notre ville. Votre hôte ne manquera pas de vous suggérer les visites à ne pas manquer, et d'autres plus insolites !

Dîner libre et nuit à Toulouse.

JOUR 7 LE CANAL DU MIDI À VÉLO DE TOULOUSE À CASTELNAUDARY

Vélo : 60 km

Après un bon petit déjeuner au calme du jardin, vous partez pour 50 km de voie verte, désormais sur le Canal du Midi à vélo revêtue d'un excellent bitume pour cette 1^o partie. Vous pourrez faire une pause seuil de Naurouze, lieu de partage des eaux du Canal propice à la détente. Dîner libre et nuit à Castelnaudary, où nous vous donnerons les meilleures adresses pour découvrir notre gastronomie.

Suggestion 2 – Etape en Lauragais

Etape supplémentaire possible afin de diviser cette 1^o étape en 2 étapes de 30 km (voir les options dans l'onglet prix)

JOUR 8 LE CANAL DU MIDI EN VÉLO DE CASTELNAUDARY À CARCASSONE

Vélo : 42 km

Après Castelnaudary, le canal du midi devient plus sauvage... Vous profitez du calme de la nature environnante. Vous arrivez en milieu de journée à Carcassonne, à tant pour visiter la splendide cité médiévale. Nuit en chambre d'hôtes ou en hôtel**.

Suggestion 3 – Journée à Carcassonne

Nous vous recommandons chaudement cette nuitée supplémentaire, qui vous permet de visiter tranquillement la cité médiévale. Vous pourrez aussi vous reposer tranquillement à notre maison d'hôtes partenaire (voir les options dans l'onglet prix).

JOUR 9 LE CANAL DU MIDI À VÉLO DE CARCASSONE À HOMPS

Vélo : 41 km

Vous pédalez désormais entre vignes et petits villages typiques du Sud de la France. Le petit port d'Homps, chargé d'histoire vous permettra de déguster à votre arrivée les meilleurs vins de la région. En effet, Homps est idéalement placé avec les terres du Minervois au Nord et celles des Corbières au Sud. Dîner libre et nuit à votre chambre d'hôtes à Homps ou à Olonzac.

Suggestion 5 – Nuit supplémentaire à Homps

Lors de votre journée libre, vous pourrez :

* Faire une visite guidée privative d'un château de Corbière, situé à 6km de votre maison d'hôtes. Accès par une petite route bucolique, entre vignes et oliviers: 35€ par personne à régler sur place. Merci de nous prévenir au moment de votre réservation.

* Visiter gratuitement "la maison des vins du minervois" sur le port historique d'Homps, à la découverte de plus de 100 caves et domaines de l'appellation, au tarif propriété

* Profiter du jardin et de la piscine chez votre hôte.

JOUR 10 LE CANAL DU MIDI EN VÉLO DE HOMPS À CAPESTANG

Vélo : 43 km

Après Homps, vous pourrez découvrir une série de très beaux ouvrages sur le canal du midi. Ici, l'homme a du faire preuve d'ingéniosité pour faire face au relief accidenté de la région. Arrivée à Caspestant, un joli village du 14^e siècle. Dîner libre et nuit en chambre d'hôtes.

Suggestion 4 – Minerve

Etape jusqu'à Minerve avec nuit à Le Somail – 36 km (nous consulter)

JOUR 11 LE CANAL DU MIDI À VÉLO DE CAPESTANG À AGDE

Vélo : 42 km

L'air de la mer se rapproche peu à peu pour cette dernière journée...

La pointe des Onglous, endroit où le canal du midi se jette dans cette mer intérieure qu'est l'étang de Thau est un endroit magique. Vous savourez ce lieu unique, ou vous pourrez peut être observer des flamands roses. Dégustation possible des bonnes huîtres et moules d Bouzigues. Retour dans le centre ville d'Agde, puis vous déposer votre vélo chez notre partenaire situé à deux pas de la gare SNCF.

NB : Fin de prestation à votre arrivée à Agde si vous choisissez le circuit 11 jours / 10 nuits, de Bordeaux à Agde à vélo. Nuit supplémentaire en option.

JOUR 12 LE CANAL DU MIDI EN VÉLO DE AGDE À SÈTE

Vélo : 35 km

Nous vous recommandons chaudement de terminer votre voyage grâce en continuant jusqu'à Sète. Vous pourrez ainsi profiter d'une piste cyclable très agréable, entre mer méditerranée et étang de Thau. A votre guise, vous pourrez vous arrêter pour un bon bain dans la grande bleu.

Arrivée dans la jolie ville de Sète, où vous pourrez profiter du ballet des bateaux de pêche qui viennent accoster jusqu'en centre ville.

NB : Fin de prestation à votre arrivée à Sète si vous choisissez le circuit 12 jours / 11 nuits, de Toulouse à Sète.

Nuit supplémentaire à Sète en option.

JOUR 13 LE CANAL DU RHÔNE À VÉLO DE SÈTE À MONTPELLIER

Vélo : 45 km

Après Toulouse, nous vous proposons de découvrir une autre grande et belle ville du Sud de la France : Montpellier ! Vous êtes sur le canal du Rhône, au sein d'une réserve naturelle, avant de rejoindre le cœur de Montpellier.

NB:

Fin de prestation à votre arrivée à Montpellier si vous choisissez le circuit 13 jours / 12 nuits, de Bordeaux à Montpellier. Nuit supplémentaire à Montpellier en option.

Envie de poursuivre l'aventure ? Découvrez notre séjour de Montpellier à Collioure !

--

Avertissement

Les étapes et les hébergements partenaire énoncés sont ceux que nous privilégions.

En fonction de votre date d'inscription, il se peut que nous devions réserver pour vous un autre hébergement de même catégorie ou des étapes différentes.

Pour les inscriptions "de dernière minute", il arrive que nous soyons amenés à vous proposer des hébergements moins confortables et/ou sans piscine, notamment au cours de la haute saison d'été.

Nous connaissons parfaitement les différentes options d'hébergements possibles pour chaque étape : nous choisirons pour vous la meilleure offre disponible au moment de votre inscription.

DATES & PRIX

Nous vous proposons 3 gammes d'hébergement pour ce séjour :

Formule	Chambre double 2 pers.	Chambre twin 2 pers.	Chambre triple 3 pers.	Chambre simple 1 pers.
Gamme Essentiel				
De Bordeaux à Agde (Basse saison) 11 jours / 10 nuits	1 150 €	1 160 €	960 €	1 690 €
De Bordeaux à Agde (Haute saison) 11 jours / 10 nuits	1 180 €	1 190 €	980 €	1 750 €
De Bordeaux à Sète (Basse saison) 12 jours / 11 nuits	1 250 €	1 260 €	1 090 €	1 890 €
De Bordeaux à Sète (Haute saison) 12 jours / 11 nuits	1 310 €	1 320 €	1 130 €	1 990 €
Gamme Confort				
De Bordeaux à Agde (Basse saison) 11 jours / 10 nuits	1 290 €	1 310 €	1 150 €	1 990 €
De Bordeaux à Agde (Haute saison) 11 jours / 10 nuits	1 360 €	1 380 €	1 190 €	2 140 €
De Bordeaux à Sète (Basse saison) 12 jours / 11 nuits	1 370 €	1 390 €	1 250 €	2 090 €
De Bordeaux à Sète (Haute saison) 12 jours / 11 nuits	1 440 €	1 460 €	1 300 €	2 240 €
Gamme Privilège				
De Bordeaux à Agde (Basse saison) 11 jours / 10 nuits	1 490 €	1 510 €	1 390 €	2 290 €
De Bordeaux à Agde (Haute saison) 11 jours / 10 nuits	1 650 €	1 680 €	1 480 €	2 590 €
De Bordeaux à Sète (Basse saison) 12 jours / 11 nuits	1 590 €	1 620 €	1 490 €	2 390 €
De Bordeaux à Sète (Haute saison) 12 jours / 11 nuits	1 810 €	1 830 €	1 630 €	2 830 €

NB : les prix sont indiqués par personne.

Réduction dès 4 participants.

En fonction des disponibilités au moment de votre réservation, il se peut qu'un supplément vous soit appliqué pour certaines de vos prestations.

Basse saison: du 12/04 au 31/05/2026 et du 01/10 au 14/10/2026

Haute saison: du 01/06 au 30/09/2026

Départ le jour de votre choix.

En dehors de ces périodes, nous consulter.

NB : Ces saisons sont justifiées par le fait que nous organisons les transferts de manière privative pour votre groupe en basse saison. Le taxi transfère uniquement vos bagages à cette période de l'année

Gamme essentiel : sélection de maisons d'hôtes simples et/ou hôtels 1*

Gamme confort : sélection de maisons d'hôtes confortables et hôtels 2*

Gamme privilège : sélection de maisons d'hôtes de charme et hôtels 3*

Pour les inscriptions de "dernière minute" (à moins de 15 jours de la date de départ) des suppléments relatifs au transport/transfert de vos bagages peuvent s'appliquer en fonction du nombre de personnes et du nombre d'étapes sur le séjour.

NOTRE PRIX COMPREND :

- Les 11/12/13 nuits dans de jolies chambres d'hôtes
- Les petits déjeuners
- Le transfert des bagages (1 bagage de 23 kg max par personne)
- L'assistance téléphonique 7j/7

- Les taxes de séjour
- Votre roadbook en version numérique sur votre smartphone

NOTRE PRIX NE COMPREND PAS :

- La location du vélo (livraison et rapatriement inclus, ci-dessous)
- La mise en selle
- Les transferts de votre domicile au point de rendez-vous et dispersion
- L'emplacement parking de votre véhicule pour la durée du séjour
- Les déjeuners et les diners
- Les dépenses personnelles, les boissons
- Les frais d'inscriptions de 20€ par dossier
- Notre assurance vélo. Pour plus d'informations, [cliquez ici](#)
- Assurance annulation / assistance / rapatriement (7,5% du prix de votre séjour et à souscrire lors de votre inscription)
- De manière générale, tout ce qui n'est pas cité dans « Notre prix comprend »

OPTIONS

OPTIONS, SUPPLÉMENTS ET RÉDUCTIONS :

GAMME ESSENTIEL	
RÉDUCTIONS	
Réduction "sans transfert de bagages"	-250 €
Réduction "groupe à partir de 4 personnes" (Séjour Bordeaux à Agde)	-40 €
Réduction "groupe à partir de 4 personnes" (Séjour Bordeaux à Sète)	-45 €
Réduction "groupe à partir de 4 personnes" (Séjour Bordeaux à Montpellier)	-50 €
SUPPLÉMENTS	
Livraison de bagages anticipée avant 13h (par transfert et sauf jours fériés)	150 €
LOCATION D'ÉQUIPEMENT	
Location d'un vélo (VTC) pour tout le séjour (livraison & rapatriement inclus) - 11 jours	296 €
Journée supplémentaire de location d'un vélo (VTC)	12 €
Location d'un VAE vélo à assistance électrique confort (livraison & rapatriement inclus) -11 jours	425 €
Journée supplémentaire de location d'un vélo à assistance électrique confort (VAE)	20 €
Location d'un VAE vélo à assistance électrique privilège (livraison & rapatriement inclus) - 11 jours	446 €
Journée supplémentaire de location d'un vélo à assistance électrique privilège (VAE)	22 €
Location d'un VAE de LUXE à assistance électrique (livraison & rapatriement inclus) en gamme LUXE - 11 jours	495 €
Journée supplémentaire de location d'un vélo à assistance électrique (VAE) de LUXE	25 €
Location d'un vélo Gravel pour tout le séjour (livraison & rapatriement inclus) - 11 jours	398 €
Journée supplémentaire de location d'un vélo Gravel	18 €
Location d'une 2° sacoche arrière étanche (20l) pour tout le séjour	30 €
Location d'un vélo enfant adapté à la taille de votre enfant (livraison & rapatriement inclus) - 11 jours	205 €
Journée supplémentaire de location d'un vélo enfant	5 €
Location d'un casque pour tout le séjour	5 €
NUITS SUPPLÉMENTAIRES AU DÉPART OU À L'ARRIVÉE	
Nuit supplémentaire à Bordeaux - Pour cette option, nous consulter	0 €
Nuit supplémentaire à Agde - Pour cette option, nous consulter	0 €
Nuit supplémentaire à Sète - Pour cette option, nous consulter	0 €
Nuit supplémentaire à Montpellier - Pour cette option, nous consulter	0 €
NOS SUGGESTIONS DURANT VOTRE SÉJOUR	
Suggestion 1 - Nuit supplémentaire à Toulouse - Pour cette option, nous consulter	0 €

Suggestion 2 - Etape supplémentaire à Lauragais - Pour cette option, nous consulter	0 €
Suggestion 3 - Nuit supplémentaire à Carcassonne - Pour cette option, nous consulter	0 €
Suggestion 4 - Nuit supplémentaire à Homps - Pour cette option, nous consulter	0 €
Suggestion 5 - Étape supplémentaire à Le Somail - Pour cette option, nous consulter	0 €
Suggestion 6 - Étape supplémentaire à St Émilion - Pour cette option, nous consulter	0 €
GAMME CONFORT	
RÉDUCTIONS	
Réduction "sans transfert de bagages"	-250 €
Réduction "groupe à partir de 4 personnes" (Séjour Bordeaux à Agde)	-50 €
Réduction "groupe à partir de 4 personnes" (Séjour Bordeaux à Sète)	-55 €
Réduction "groupe à partir de 4 personnes" (Séjour Bordeaux à Montpellier)	-60 €
SUPPLÉMENTS	
Livraison de bagages anticipée avant 13h (par transfert et sauf jours fériés)	150 €
LOCATION D'ÉQUIPEMENT	
Location d'un vélo (VTC) pour tout le séjour (livraison & rapatriement inclus) - 11 jours	296 €
Journée supplémentaire de location d'un vélo (VTC)	12 €
Location d'un VAE vélo à assistance électrique confort (livraison & rapatriement inclus) -11 jours	425 €
Journée supplémentaire de location d'un vélo à assistance électrique confort (VAE)	20 €
Location d'un VAE vélo à assistance électrique privilège (livraison & rapatriement inclus) - 11 jours	446 €
Journée supplémentaire de location d'un vélo à assistance électrique privilège (VAE)	22 €
Location d'un VAE de LUXE à assistance électrique (livraison & rapatriement inclus) en gamme LUXE - 11 jours	495 €
Journée supplémentaire de location d'un vélo à assistance électrique (VAE) de LUXE	25 €
Location d'un vélo Gravel pour tout le séjour (livraison & rapatriement inclus) - 11 jours	398 €
Journée supplémentaire de location d'un vélo Gravel	18 €
Location d'une 2° sacoche arrière étanche (20l) pour tout le séjour	30 €
Location d'un vélo enfant adapté à la taille de votre enfant (livraison & rapatriement inclus) - 11 jours	205 €
Journée supplémentaire de location d'un vélo enfant	5 €
Location d'un casque pour tout le séjour	5 €
NUITS SUPPLÉMENTAIRES AU DÉPART OU À L'ARRIVÉE	
Nuit supplémentaire à Bordeaux - Pour cette option, nous consulter	0 €
Nuit supplémentaire à Agde - Pour cette option, nous consulter	0 €
Nuit supplémentaire à Sète - Pour cette option, nous consulter	0 €
Nuit supplémentaire à Montpellier - Pour cette option, nous consulter	0 €
NOS SUGGESTIONS DURANT VOTRE SÉJOUR	
Suggestion 1 - Nuit supplémentaire à Toulouse - Pour cette option, nous consulter	0 €
Suggestion 2 - Etape supplémentaire à Lauragais - Pour cette option, nous consulter	0 €
Suggestion 3 - Nuit supplémentaire à Carcassonne - Pour cette option, nous consulter	0 €
Suggestion 4 - Nuit supplémentaire à Homps - Pour cette option, nous consulter	0 €
Suggestion 5 - Étape supplémentaire à Le Somail - Pour cette option, nous consulter	0 €
Suggestion 6 - Étape supplémentaire à St Émilion - Pour cette option, nous consulter	0 €
GAMME PRIVILÈGE	
RÉDUCTIONS	
Réduction "sans transfert de bagages"	-250 €
Réduction "groupe à partir de 4 personnes" (Séjour Bordeaux à Agde)	-60 €
Réduction "groupe à partir de 4 personnes" (Séjour Bordeaux à Sète)	-65 €
Réduction "groupe à partir de 4 personnes" (Séjour Bordeaux à Montpellier)	-70 €

SUPPLÉMENTS	
Livraison de bagages anticipée avant 13h (par transfert et sauf jours fériés)	150 €
LOCATION D'ÉQUIPEMENT	
Location d'un vélo (VTC) pour tout le séjour (livraison & rapatriement inclus) - 11 jours	296 €
Journée supplémentaire de location d'un vélo (VTC)	12 €
Location d'un VAE vélo à assistance électrique confort (livraison & rapatriement inclus) -11 jours	425 €
Journée supplémentaire de location d'un vélo à assistance électrique confort (VAE)	20 €
Location d'un VAE vélo à assistance électrique privilège (livraison & rapatriement inclus) - 11 jours	446 €
Journée supplémentaire de location d'un vélo à assistance électrique privilège (VAE)	22 €
Location d'un VAE de LUXE à assistance électrique (livraison & rapatriement inclus) en gamme LUXE - 11 jours	495 €
Journée supplémentaire de location d'un vélo à assistance électrique (VAE) de LUXE	25 €
Location d'un vélo Gravel pour tout le séjour (livraison & rapatriement inclus) - 11 jours	398 €
Journée supplémentaire de location d'un vélo Gravel	18 €
Location d'une 2 ^e sacoche arrière étanche (20l) pour tout le séjour	30 €
Location d'un vélo enfant adapté à la taille de votre enfant (livraison & rapatriement inclus) - 11 jours	205 €
Journée supplémentaire de location d'un vélo enfant	5 €
Location d'un casque pour tout le séjour	5 €
NUITS SUPPLÉMENTAIRES AU DÉPART OU À L'ARRIVÉE	
Nuit supplémentaire à Bordeaux - Pour cette option, nous consulter	0 €
Nuit supplémentaire à Agde - Pour cette option, nous consulter	0 €
Nuit supplémentaire à Sète - Pour cette option, nous consulter	0 €
Nuit supplémentaire à Montpellier - Pour cette option, nous consulter	0 €
NOS SUGGESTIONS DURANT VOTRE SÉJOUR	
Suggestion 1 - Nuit supplémentaire à Toulouse - Pour cette option, nous consulter	0 €
Suggestion 2 - Étape supplémentaire à Lauragais - Pour cette option, nous consulter	0 €
Suggestion 3 - Nuit supplémentaire à Carcassonne - Pour cette option, nous consulter	0 €
Suggestion 4 - Nuit supplémentaire à Homps - Pour cette option, nous consulter	0 €
Suggestion 5 - Étape supplémentaire à Le Somail - Pour cette option, nous consulter	0 €
Suggestion 6 - Étape supplémentaire à St Émilion - Pour cette option, nous consulter	0 €

NB : les prix s'entendent par personne.

HÉBERGEMENTS

Gamme Essentiel

NOTRE HÔTEL PARTENAIRE À BORDEAUX

Proche de la Gare de Toulouse, notre hôtel partenaire est idéalement placé : vous pourrez visiter Bordeaux à pied ou vous reposer dans des chambres modernes et confortables.



Cet hôtel 1* dispose de l'emplacement idéal pour visiter le centre ville de la ville. Il propose des commodités nécessaires à vos besoins.



ERUNE

Il vous propose un accueil digne du sud. Profitez du restaurant et de sa terrasse pour un dîner bien mérité.



Il accueillera dans sa chaleureuse maison. Vous pourrez tranquillement profiter de votre séjour. Vous pourrez profiter du calme sur la terrasse.



Il se situe dans un joli quartier calme non loin du centre ville. Accueil chaleureux par notre ami Olivier et possibilité de dîner à sa table d'hôtes (gastronomie locale savoureuse). Le jardin est un havre de paix idéal pour profiter de votre dîner et de votre petit-déjeuner. Stationnement économique (environ 35€/semaine) dans un parking sécurisé économique situé tout proche de votre hébergement.

Votre hôte Olivier :

Olivier aime particulièrement vous faire découvrir notre gastronomie du Sud Ouest. Sa gentillesse associée à sa cuisine savoureuse à base de produit locaux est une très belle manière de débiter votre séjour sur le Canal du Midi à vélo !



017... et tous nos voyageurs à vélo en sont ravis !
r à votre arrivée :-)

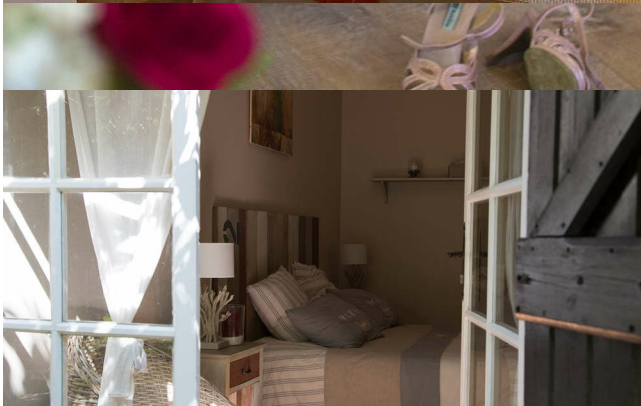


et gentillesse. Vous profiterez de son jardin plein d'exotisme, et pourquoi



UYENNE

res d'hôtes de charme. Vous serez sous le charme de cet ancien château situé



NOTRE MAISON D'HÔTES PARTENAIRE À CAPESTANG

Notre maison d'hôtes partenaire à Capestang, au coeur des vignes et à la table d'hôtes réputée.



que notre hôte saura vous accueillir. Vous pourrez profiter de cette demeure authentique, de la verdure et du calme environnant pour vous relaxer après votre journée à vélo. Et pourquoi pas déguster un véritable cassoulet fait maison !



NOTRE PARTENAIRE A SETE

Hôtel de charme au cœur de Sète découvrez un accueil chaleureux dans une bâtisse du XIXème siècle. Proche des canaux, la quiétude du patio sous verrière saura en ravir plus d'un. Profitez également d'une escale gourmande dans leur restaurant ou vous dégusterez une délicieuse cuisine méditerranéenne "entre terre et mer".



Rappel des catégories :

Essentiel : sélection de maisons d'hôtes simples et hôtels 1.*

Confort : sélection de maisons d'hôtes de charmes et confortable et hôtels 2.*

Privilège : sélection de maisons d'hôtes d'exception et hôtels 3.*

NB : ces hébergements sont ceux que nous privilégions.

En fonction de votre date d'inscription, il se peut que nous réservions pour vous un autre hébergement de même catégorie.

DÉTAILS

LE MOT DE GUILHEM, MONITEUR CYCLISTE LOCAL

Le Canal Latéral de la Garonne à vélo de Bordeaux à Toulouse est revêtu intégralement d'une jolie piste cyclable. Le canal du midi à vélo propose dans un premier temps une jolie piste cyclable. Pour les 200km restant jusqu'à Agde, vous ne trouverez que du chemin de terre (avec des racines et des irrégularités de terrain fréquentes).

Nos VTC ont été sélectionnés pour votre confort. Suspension avant, potence réglable, selle et poignées confort, freins à disque hydraulique, sacoches Orlieb, éclairage...

La qualité de votre vélo est primordiale pour la réussite de votre séjour, nous tenons à ce que vous partiez dans les meilleures conditions.

VTC DE LA MARQUE AMERICAINE TREK



- Modèle Trek haut de gamme choisi spécialement pour le profil de nos voyageurs
- Un vélo à votre taille (disponible en taille M, L et XL. Pour les tailles inférieures, d'autres modèles Trek et KTM sont disponibles)
- Géométrie de cadre facilitant l'enjambement
- Suspension avant
- Selle confort
- Poignées confort spécial voyage
- Freins à disques hydrauliques (pas de "bourrage" des patins en cas de pluie)
- Potence réglable (pour le confort de votre dos)
- Béquille arrière (pratique avec les sacoches arrières chargées)
- Éclairage avant et arrière par dynamo

Nos vélos sont révisés et parfaitement nettoyés après chaque sortie.

VELO A ASSISTANCE ELECTRIQUE (VAE) DE LA MARQUE TREK



- Géométrie de cadre sportive et dynamique, facilitent l'enjambement
- Grandes roues en 28" pouces qui assurent un pilotage précis et un bon rendement sur le Canal des 2 mers
- Le freinage est puissant avec deux freins à disque hydraulique
- Tout équipé: garde-boue, béquille latérale, éclairages puissants et supports de sacoches
- Moteur Bosch

TOUT VOTRE ÉQUIPEMENT EST INCLUS

- Sacoche arrière étanche Ortlieb
- Sacoche guidon étanche Ortlieb avec porte smartphone / roadbook
- Lampes avant & arrière
- Antivol
- Kit de réparation
- Casque fournis gratuitement sur demande (merci de bien vouloir nous faire la demande dès votre inscription)

ASSURANCE VOL ET ASSISTANCE : NATURE OCCITANE VOUS ASSURE

En cas d'incident le long du parcours (vol, casse ne résultant pas de l'usure...), nous assurons tout le matériel pour seulement :

- 2€ par jour et par vélo et/ou par équipement
- 3€ par jour et par vélo à assistance électrique

A VOTRE CHARGE EN CAS DE VOL DU VÉLO OU DE L'ÉQUIPEMENT :

Franchise: Sans assurance

Vélo de voyage Premium : 924€

Vélo de voyage électrique Premium : 2275€

Tarif de la réparation en cas de casse

Franchise: Avec assurance

Vélo de voyage Premium : 92€

Vélo de voyage électrique Premium : 228€

10% de la réparation en cas de casse

NB: La déclaration de vol du commissariat est à fournir à Nature Occitane obligatoirement dans les deux cas dans un délai de 48h après les faits.

A votre charge en cas de vol ou de perte d'un équipement :

Sacoche arrière : 50€

Antivol : 75€

Multi-outils ou pompe : 15€

Casque : 50€

STATIONNEMENT DE VOTRE VÉHICULE DURANT VOTRE SÉJOUR

Par souci pour l'environnement, nous vous recommandons d'arriver et de repartir en transport en commun.

Vous gagnerez du temps, et nous nous chargeons de la livraison et du rapatriement de votre vélo ! :-)

À BORDEAUX

Pour plus de sécurité, nous pouvons vous conseiller un parking sécurisé économique, situé tout proche de notre maison d'hôtes partenaire à Bordeaux.

[Cliquez ici](#) pour calculer le tarif pour votre séjour ou réserver votre place.

RENDEZ-VOUS

Le jour 1 à votre hébergement.

FIN DE VOTRE SÉJOUR

Fin de prestation à votre arrivée à Agde, Sète ou Montpellier selon l'option que vous avez choisie.

COMMENT S'Y RENDRE ?

Afin de limiter vos émissions de CO2, nous vous encourageons à utiliser les transports en commun. Nous nous chargerons de rapatrier nos vélos depuis votre point d'arrivée.

→ **SI VOUS VENEZ EN TRAIN** : Gare SNCF de Bordeaux, Agde, Sète ou Montpellier.

→ **SI VOUS VENEZ EN AVION** : Aéroport de Bordeaux ou de Montpellier.

ÉQUIPEMENT CONSEILLÉ

Prévoyez un sac de voyage ou une valise pour les affaires de rechange de la semaine.

Transporté par les véhicules, vous le retrouverez chaque soir dans votre hébergement.

Vêtements :

- 1 chapeau de soleil ou casquette (casque fourni sur demande au moment de votre inscription)
- 1 foulard
- T-shirts respirant

Éviter le coton, très long à sécher ; préférer t-shirts manches courtes (matière respirante)

- 1 polaire
- 1 veste de type Gore-tex, imperméable et respirant
- 2 cuissards (court ou long) de préférence rembourrés pour plus de confort sur le vélo

NB : Le cuissard doit se porter à même la peau.

- 1 pantalon confortable pour le soir
- Sous-vêtements
- Chaussettes. Éviter les chaussettes type "tennis" (coton), très longues à sécher
- 1 maillot de bain pour la piscine et votre arrivée à la mer

Chaussures :

- 1 paire de chaussures multi-activités pour faire du vélo et pour se balader
- Tennis ou sandales pour le soir

Équipement :

- 1 paire de lunettes de soleil
- 1 couteau de poche (à mettre dans le bagage allant en soute si vous prenez l'avion)
- Nécessaire de toilette
- Papier hygiénique
- Crème solaire
- Crème apaisante anti-frottements

Cette liste doit être adaptée en fonction de la saison choisie.

AVIS

NOS TOURS-OPÉRATEURS PARTENAIRES

Nous sommes une agence de voyages réceptive locale : nous co-concevons les séjours de nos tours-opérateurs partenaires, puis nous recevons leurs clients dans notre région.



LES COMMENTAIRES DE NOS VOYAGEURS

Les commentaires ci-dessous ont été laissés par nos voyageurs qui ont eu la gentillesse de témoigner sur le site TripAdvisor

SÉJOUR CANAL DES DEUX MERS À VÉLO

Sonia - juin 2025

Nous avons effectué un séjour cyclo de Bordeaux à Sète et avons apprécié chaque seconde de ce périple grâce à l'organisation infailible de l'équipe de Nature Occitane. Le parcours est plaisant, les distances parfaitement calibrées, le transport des bagages efficace et fiable et les hébergements très agréables et très bien situés. Les hôtes ont tous été accueillants, attentionnés et extrêmement sympathiques (au point que nous avons du mal à décoller le matin