

SÉJOUR LE CANAL DE LA GARONNE À VÉLO - DE BORDEAUX À TOULOUSE

Séjour tout compris sur le Canal de la Garonne à vélo

Ce séjour le long du **Canal latéral de la Garonne à vélo** est la première partie du **Canal des deux mers**.

De **Bordeaux à Toulouse à vélo**, ce séjour vous mène au cœur du Sud-Ouest de la France. L'itinéraire est très facile, intégralement sur des pistes cyclables bien aménagées.

Chaque soir, notre **sélection de maison d'hôtes partenaires** vous permettront de vous ressourcer.

Séjour de 6 jours/5 nuits à partir de 640€



JOUR PAR JOUR

JOUR 1 : VISITE DE BORDEAUX

Accueil à Bordeaux

Rendez vous chez notre maison d'hôtes de charme, idéalement située. Votre hôte saura vous conseiller pour vos visites, vos activités et les restaurants à ne pas manquer. Votre vélo sera disponible dès 19h pour une balade éventuelle le soir.

Dîner libre et nuit à Bordeaux.

JOUR 2 : LE CANAL DE LA GARONNE À VÉLO DE BORDEAUX À BELLEFOND/ FRONTENAC

Vélo : 45-50 km

Vous longez tout d'abord la Garonne, où vous pourrez apprécier les jolies façades de la capitale de la Gironde. Les paysages alternent ensuite entre vallons boisés, bastides, petits châteaux et bien sûr les vignobles de Bordeaux ! Dîner libre et nuit à Bellefond ou Frontenac

Suggestion : Nous vous proposons en option de rejoindre le célèbre village de St Emilion depuis Bordeaux.

Dans ce cas, voici votre programme :

Jour 1: Bordeaux - St Emilion (50km)

Jour 2: St Emilion - Bellefond (23km)

(voir les options dans l'onglet prix)

JOUR 3 : LE CANAL DE LA GARONNE À VÉLO DE BELLEFOND À CAUMONT SUR GARONNE / LE MAS D'AGENAIS

Vélo : 60-65 km

Début d'étape par de petites routes peu fréquentées, à travers paysages bucoliques de vignobles et de forêts. Vous rejoignez ensuite le Canal de la Garonne: place aux écluses, aux petits ports animés et au calmes allées fluviales sous les platanes. Dîner libre et nuit à Caumont sur Garonne ou Le Mas d'Agenais.

JOUR 4 : LE CANAL DE LA GARONNE À VÉLO DE CAUMONT SUR GARONNE À SÉRIGNAC SUR GARONNE

Vélo : 40-50 km

Passage au mas d'agenais, une jolie cité paisible et ancienne ville romaine avec sa halle au blé et son joli lavoir. Le Canal de la Garonne offre ensuite des vues imprenables sur le fleuve, puis les vignes laissent la place aux champs de céréales et aux vergers. Dîner libre et nuit à Sérignac sur Garonne.

JOUR 5 : LE CANAL DE LA GARONNE À VÉLO DE SÉRIGNAC SUR GARONNE À MOISSAC

Vélo : 50-55 km

Cette étape permet de découvrir deux belles villes du Sud Ouest de la France : Agen puis Moissac. Après les champs d'arbres fruitiers caractéristiques du Lot et Garonne, vous arrivez à la Moissac. Nous vous invitons à prendre le temps de visiter cette étape majeure du chemin de Compostelle, au patrimoine classé par l'Unesco. Dîner libre et nuit à Moissac.

JOUR 6 : LE CANAL DE LA GARONNE À VÉLO DE MOISSAC À TOULOUSE

Vélo : 60 km

Passage par la charmante cité de Montech, avec ses maisons et colombages et briques rouges. Voie verte sûre, tranquille et toujours à l'ombre des platanes.

Fin de prestation à votre arrivée à Toulouse si vous choisissez le circuit 6 jours / 5 nuits, de Bordeaux à Toulouse.

En option :

Si vous souhaitez en profiter pour visiter Toulouse, nous vous donnons rendez-vous dans une maison d'hôtes ou un hôtel que nous aimons particulièrement. Le personnel vous accueille dans une vraie « toulousaine » Nous vivons à Toulouse et avons pour souhait de vous faire aimer notre ville. Les hôtes ne manqueront pas de vous suggérer les visites à ne pas manquer, et d'autres plus insolites !
Dîner libre et nuit à Toulouse.

Envie de continuer l'aventure ? Découvrez notre séjour sur le Canal du Midi !

--

Avertissement

Les étapes et les hébergements partenaire énoncés sont ceux que nous privilégions. En fonction de votre date d'inscription, il se peut que nous devions réserver pour vous un autre hébergement de même catégorie ou des étapes différentes.

Pour les inscriptions "de dernière minute", il arrive que nous soyons amenés à vous proposer des hébergements moins confortables et/ou sans piscine. Nous connaissons parfaitement les différentes options d'hébergements possibles pour chaque étape : nous choisirons pour vous la meilleure offre disponible au moment de votre inscription.

DATES & PRIX

Nous vous proposons 3 gammes d'hébergement pour ce séjour :

Formule	Chambre double 2 pers.	Chambre twin 2 pers.	Chambre triple 3 pers.	Chambre simple 1 pers.
Gamme Essentiel				
De Bordeaux à Toulouse (Basse saison) 6 jours / 5 nuits	640 €	650 €	570 €	990 €
De Bordeaux à Toulouse (Haute saison) 6 jours / 5 nuits	650 €	660 €	600 €	1 040 €
Gamme Confort				
De Bordeaux à Toulouse (Basse saison) 6 jours / 5 nuits	660 €	670 €	590 €	1 090 €
De Bordeaux à Toulouse (Haute saison) 6 jours / 5 nuits	670 €	690 €	610 €	1 140 €
Gamme Privilège				
De Bordeaux à Toulouse (Basse saison) 6 jours / 5 nuits	770 €	790 €	670 €	1 230 €
De Bordeaux à Toulouse (Haute saison) 6 jours / 5 nuits	840 €	860 €	710 €	1 370 €

NB : les prix sont indiqués par personne.

Réduction dès 4 participants.

En fonction des disponibilités au moment de votre réservation, il se peut qu'un supplément vous soit appliqué pour certaines de vos prestations.

Basse saison: du 12/04 au 31/05/2026 et du 01/10 au 14/10/2026

Haute saison: du 01/06 au 30/09/2026

Départ le jour de votre choix.

NB : Ces saisons sont justifiées par le fait que nous organisons les transferts de manière privative pour votre groupe en basse saison. Le taxi transfère uniquement vos bagages à cette période de l'année.

En dehors de ces deux périodes, nous consulter.

- Essentiel : sélection de maisons d'hôtes simples et hôtels 1*.
Gamme confort : sélection de maisons d'hôtes confortables et hôtels 2*
Gamme privilège : sélection de maisons d'hôtes de charme et hôtels 3*.

Pour un séjour entièrement en hôtel 2* ou 3*, nous consulter

Pour les inscriptions de "dernière minute" (à moins de 15 jours de la date de départ) des suppléments relatifs au transport/transfert de vos bagages peuvent s'appliquer en fonction du nombre de personnes et du nombre d'étapes sur le séjour.

NOTRE PRIX COMPREND :

- Les 5 nuits dans de jolies chambres d'hôtes ou hôtel**
- Les petits déjeuners
- Le transfert des bagages (1 bagage par personne)
- L'assistance téléphonique 7j/7
- Les Taxes de séjour
- Votre roadbook en version numérique sur votre smartphone

NOTRE PRIX NE COMPREND PAS :

- La location du vélo
- Les transferts de votre domicile au point de rendez-vous et dispersion
- L'emplacement parking de votre véhicule pour la durée du séjour
- La mise en selle
- Les déjeuners et les diners
- Les dépenses personnelles, les boissons
- Les frais d'inscriptions de 20€ par dossier
- Notre assurance vélo. Pour plus d'informations, [cliquez ici](#)
- Assurance annulation / assistance / rapatriement (7,5% du prix de votre séjour et à souscrire lors de votre inscription)
- De manière générale, tout ce qui n'est pas cité dans « Notre prix comprend »

OPTIONS

OPTIONS, SUPPLÉMENTS ET RÉDUCTIONS :

GAMME ESSENTIEL	
RÉDUCTIONS	
Réduction "sans transfert de bagages"	-120 €
Réduction "groupe de plus de 4 personnes"	-20 €
SUPPLÉMENTS	
Livraison de bagages anticipée avant 13h (par transfert et sauf jours fériés)	150 €
LOCATION D'ÉQUIPEMENT	
Location d'un vélo (VTC) pour tout le séjour (livraison & rapatriement inclus) - 6 jours	185 €
Journée supplémentaire de location d'un vélo (VTC)	12 €
Location d'un VAE vélo à assistance électrique confort (livraison & rapatriement inclus) - 6 jours	275 €
Journée supplémentaire de location d'un vélo à assistance électrique confort (VAE)	20 €
Location d'un VAE vélo à assistance électrique privilège (livraison & rapatriement inclus) - 6 jours	290 €
Journée supplémentaire de location d'un vélo à assistance électrique privilège (VAE)	22 €
Location d'un VAE vélo à assistance électrique de Luxe (livraison & rapatriement inclus) - 6 jours	335 €
Journée supplémentaire de location d'un vélo à assistance électrique de Luxe (VAE)	25 €
Location d'un vélo Gravel pour tout le séjour (livraison & rapatriement inclus) - 6 jours	265 €
Journée supplémentaire de location d'un vélo Gravel	16 €
Location d'une 2° sacoche arrière étanche (20l) pour tout le séjour	15 €
Location d'un vélo enfant adapté à la taille de votre enfant (livraison & rapatriement inclus) - 6 jours	125 €
Journée supplémentaire de location d'un vélo enfant	5 €
Location d'un casque pour tout le séjour	5 €
NUITS SUPPLÉMENTAIRES AU DÉPART OU À L'ARRIVÉE	
Nuit supplémentaire à Bordeaux en chambre double (petit-déjeuner inclus) - Basse saison	70 €
Nuit supplémentaire à Bordeaux en chambre double (petit-déjeuner inclus) - Haute saison	75 €

Nuit supplémentaire à Bordeaux en chambre simple (petit-déjeuner inclus) - Basse saison	110 €
Nuit supplémentaire à Bordeaux en chambre simple (petit-déjeuner inclus) - Haute saison	120 €
Nuit supplémentaire à Bordeaux en chambre triple (petit-déjeuner inclus) - Basse saison	50 €
Nuit supplémentaire à Bordeaux en chambre triple (petit-déjeuner inclus) - Haute saison	55 €
Nuit supplémentaire à Toulouse en chambre double avec petit-déjeuner - Basse saison	70 €
Nuit supplémentaire à Toulouse en chambre double (petit-déjeuner inclus) - Haute saison	75 €
Nuit supplémentaire à Toulouse en chambre simple avec petit-déjeuner - Basse Saison	90 €
Nuit supplémentaire à Toulouse en chambre simple (petit-déjeuner inclus) - Haute saison	95 €
Nuit supplémentaire à Toulouse en chambre triple avec petit-déjeuner - Basse saison	50 €
Nuit supplémentaire à Toulouse en chambre triple (petit-déjeuner inclus) - Haute saison	55 €
NOS SUGGESTIONS DURANT VOTRE SÉJOUR	
Étape supplémentaire à Saint-Émilion (chambre double** et transfert bagage inclus)	120 €
Étape supplémentaire à Saint-Émilion (chambre simple** et transfert bagage inclus)	190 €
Étape supplémentaire à Saint-Émilion (chambre triple** et transfert bagages inclus)	100 €
GAMME CONFORT	
RÉDUCTIONS	
Réduction "sans transfert de bagages"	-120 €
Réduction "groupe de plus de 4 personnes"	-30 €
SUPPLÉMENTS	
Livraison de bagages anticipée avant 13h (par transfert et sauf jours fériés)	150 €
LOCATION D'ÉQUIPEMENT	
Location d'un vélo (VTC) pour tout le séjour (livraison & rapatriement inclus) - 6 jours	185 €
Journée supplémentaire de location d'un vélo (VTC)	12 €
Location d'un VAE vélo à assistance électrique confort (livraison & rapatriement inclus) - 6 jours	275 €
Journée supplémentaire de location d'un vélo à assistance électrique confort (VAE)	20 €
Location d'un VAE vélo à assistance électrique privilège (livraison & rapatriement inclus) - 6 jours	290 €
Journée supplémentaire de location d'un vélo à assistance électrique privilège (VAE)	22 €
Location d'un VAE vélo à assistance électrique de Luxe (livraison & rapatriement inclus) - 6 jours	335 €
Journée supplémentaire de location d'un vélo à assistance électrique de Luxe (VAE)	25 €
Location d'un vélo Gravel pour tout le séjour (livraison & rapatriement inclus) - 6 jours	265 €
Journée supplémentaire de location d'un vélo Gravel	16 €
Location d'une 2° sacoche arrière étanche (20l) pour tout le séjour	15 €
Location d'un vélo enfant adapté à la taille de votre enfant (livraison & rapatriement inclus) - 6 jours	125 €
Journée supplémentaire de location d'un vélo enfant	5 €
Location d'un casque pour tout le séjour	5 €
NUITS SUPPLÉMENTAIRES AU DÉPART OU À L'ARRIVÉE	
Nuit supplémentaire à Bordeaux en chambre double (petit-déjeuner inclus) - Basse saison	80 €
Nuit supplémentaire à Bordeaux en chambre double (petit-déjeuner inclus) - Haute saison	95 €
Nuit supplémentaire à Bordeaux en chambre simple (petit-déjeuner inclus) - Basse saison	140 €
Nuit supplémentaire à Bordeaux en chambre simple (petit-déjeuner inclus) - Haute saison	150 €
Nuit supplémentaire à Bordeaux en chambre triple (petit-déjeuner inclus) - Basse saison	60 €
Nuit supplémentaire à Bordeaux en chambre triple (petit-déjeuner inclus) - Haute saison	65 €
Nuit supplémentaire à Toulouse en chambre double avec petit-déjeuner - Basse saison	80 €
Nuit supplémentaire à Toulouse en chambre double (petit-déjeuner inclus) - Haute saison	85 €
Nuit supplémentaire à Toulouse en chambre simple avec petit-déjeuner - Basse Saison	110 €
Nuit supplémentaire à Toulouse en chambre simple (petit-déjeuner inclus) - Haute saison	115 €

Nuit supplémentaire à Toulouse en chambre triple avec petit-déjeuner - Basse saison	60 €
Nuit supplémentaire à Toulouse en chambre triple (petit-déjeuner inclus) - Haute saison	65 €
NOS SUGGESTIONS DURANT VOTRE SÉJOUR	
Étape supplémentaire à Saint-Émilion (chambre double** et transfert bagage inclus)	120 €
Étape supplémentaire à Saint-Émilion (chambre simple** et transfert bagage inclus)	190 €
Étape supplémentaire à Saint-Émilion (chambre triple** et transfert bagages inclus)	100 €
GAMME PRIVILÈGE	
RÉDUCTIONS	
Réduction "sans transfert de bagages"	-120 €
Réduction "groupe de plus de 4 personnes"	-40 €
SUPPLÉMENTS	
Livraison de bagages anticipée avant 13h (par transfert et sauf jours fériés)	150 €
LOCATION D'ÉQUIPEMENT	
Location d'un vélo (VTC) pour tout le séjour (livraison & rapatriement inclus) - 6 jours	185 €
Journée supplémentaire de location d'un vélo (VTC)	12 €
Location d'un VAE vélo à assistance électrique confort (livraison & rapatriement inclus) - 6 jours	275 €
Journée supplémentaire de location d'un vélo à assistance électrique confort (VAE)	20 €
Location d'un VAE vélo à assistance électrique privilège (livraison & rapatriement inclus) - 6 jours	290 €
Journée supplémentaire de location d'un vélo à assistance électrique privilège (VAE)	22 €
Location d'un VAE vélo à assistance électrique de Luxe (livraison & rapatriement inclus) - 6 jours	335 €
Journée supplémentaire de location d'un vélo à assistance électrique de Luxe (VAE)	25 €
Location d'un vélo Gravel pour tout le séjour (livraison & rapatriement inclus) - 6 jours	265 €
Journée supplémentaire de location d'un vélo Gravel	16 €
Location d'une 2° sacoche arrière étanche (20l) pour tout le séjour	15 €
Location d'un vélo enfant adapté à la taille de votre enfant (livraison & rapatriement inclus) - 6 jours	125 €
Journée supplémentaire de location d'un vélo enfant	5 €
Location d'un casque pour tout le séjour	5 €
NUITS SUPPLÉMENTAIRES AU DÉPART OU À L'ARRIVÉE	
Nuit supplémentaire à Bordeaux en chambre double (petit-déjeuner inclus) - Basse saison	90 €
Nuit supplémentaire à Bordeaux en chambre double (petit-déjeuner inclus) - Haute saison	105 €
Nuit supplémentaire à Bordeaux en chambre simple (petit-déjeuner inclus) - Basse saison	160 €
Nuit supplémentaire à Bordeaux en chambre simple (petit-déjeuner inclus) - Haute saison	170 €
Nuit supplémentaire à Bordeaux en chambre triple (petit-déjeuner inclus) - Basse saison	70 €
Nuit supplémentaire à Bordeaux en chambre triple (petit-déjeuner inclus) - Haute saison	75 €
Nuit supplémentaire à Toulouse en chambre double avec petit-déjeuner - Basse saison	90 €
Nuit supplémentaire à Toulouse en chambre double (petit-déjeuner inclus) - Haute saison	95 €
Nuit supplémentaire à Toulouse en chambre simple avec petit-déjeuner - Basse Saison	150 €
Nuit supplémentaire à Toulouse en chambre simple (petit-déjeuner inclus) - Haute saison	155 €
Nuit supplémentaire à Toulouse en chambre triple avec petit-déjeuner - Basse saison	70 €
Nuit supplémentaire à Toulouse en chambre triple (petit-déjeuner inclus) - Haute saison	75 €
NOS SUGGESTIONS DURANT VOTRE SÉJOUR	
Étape supplémentaire à Saint-Émilion (chambre double** et transfert bagage inclus)	120 €
Étape supplémentaire à Saint-Émilion (chambre simple** et transfert bagage inclus)	190 €
Étape supplémentaire à Saint-Émilion (chambre triple** et transfert bagages inclus)	100 €

NB : les prix s'entendent par personne.

HÉBERGEMENTS

Gamme Essentiel

MAISON D'HÔTE À BORDEAUX

Nichée sur la rive droite, à quelques minutes du centre-ville, cette chambre d'hôte vous offre une parenthèse de calme et de confort. Idéal pour une étape à vélo ou un séjour détente. Jardin, belles chambres, accueil chaleureux vous attendent et petit déjeuner servi avec bonne humeur et grand sourire. Un lieu paisible pour se reposer et bien commencer votre parcours.



Chambre double - Gamme Essentiel

MAISON D'HÔTE À FRONTENAC

Une chambre d'hôte nichée au cœur de Frontenac, situé dans la région Entre-deux Mers en Gironde, où le calme, le confort et l'authenticité se rencontrent pour offrir aux visiteurs une parenthèse de sérénité. Ici, chaque détail a été pensé avec soin pour que vous vous sentiez « chez vous », tout en profitant d'un cadre unique. Cette chambre d'hôte vous ouvre ses portes avec chaleur et simplicité avec des chambres confortables, une décoration soignée, un petit-déjeuner maison, une cuisine traditionnelle et un accueil personnalisé.



Chambre double - Gamme essentiel

HÔTEL *** À MARMANDE

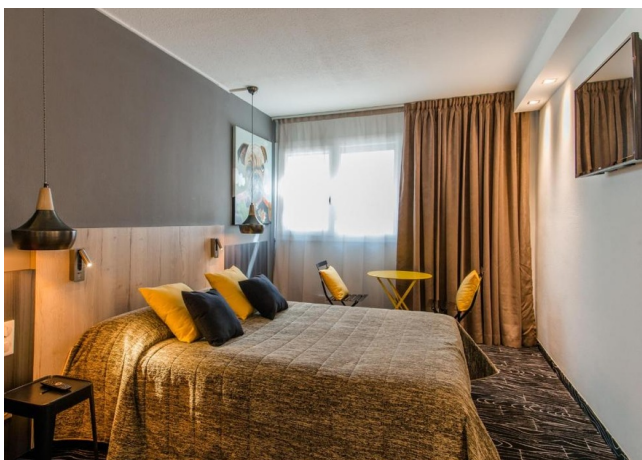
Au cœur du Lot-et-Garonne, à quelques tours de roue des pistes cyclables c'est l'escale idéale pour les voyageurs à vélo en quête de confort et de tranquillité adaptée à l'esprit du voyage à vélo. Après une journée d'effort, vous trouverez ici tout le nécessaire : une chambre calme et climatisée, une literie confortable, et un accès Wi-Fi pour planifier la suite de votre parcours. À table, vous pourrez profiter d'un dîner savoureux, fait maison, et d'un petit-déjeuner généreux servi dès le matin pour bien démarrer votre prochaine étape.



Chambre double - Gamme Essentiel

HÔTEL* À AGEN**

Situé proche du musée des Beaux-Arts, cet hôtel 3* convivial dispose de chambres conviviales, à la décoration contemporaine. Côté table, cet hôtel vous invite à déguster une cuisine de qualité dans son restaurant, ou à savourer un petit-déjeuner copieux dès les premières heures du matin, pour reprendre la route bien nourri. Alliant confort urbain et attention portée aux voyageurs à vélo, nous vous promettons une pause agréable, reposante et sans tracas, au cœur d'une ville où il fait bon s'arrêter.



Chambre double - Gamme Essentiel

AUBERGE À MOISSAC

Nichée au cœur de Moissac, cette auberge chaleureuse et conviviale, tenue par Agnès, une ancienne pèlerine, est idéale pour les cyclistes en quête de repos. Dans une maison pleine de charme avec jardin et terrasse, elle offre des chambres simples et apaisantes. Repas partagés, ambiance familiale, petit-déjeuner et demi-pension : tout est pensé pour une halte authentique et ressourçante.



Chambre double - Gamme Essentiel

HÔTEL À TOULOUSE**

L'Hôtel idéalement situé à deux pas de la gare de Toulouse et au bord du Canal du Midi, est l'adresse parfaite pour la fin de votre voyage. Labellisé Accueil Vélo, il propose un local sécurisé pour les bicyclettes et des services adaptés aux cyclotouristes. Avec ses chambres confortables, son accueil 24h/24 et son petit-déjeuner servi dès 6h30, il constitue une halte pratique et paisible au cœur de Toulouse.

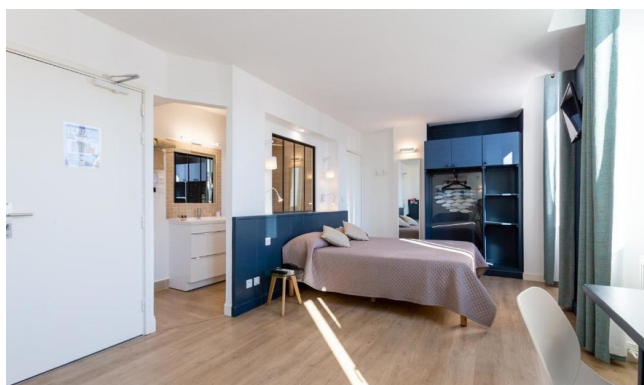


Chambre à Toulouse

Gamme Confort

HÔTEL** À BORDEAUX

Les chambres tout confort situées en face de la Gare Saint-Jean à Bordeaux, vous offrent un cadre à la fois moderne et chaleureux. Récemment rénovées, toutes les chambres sont climatisées et les services de l'Hôtel reflètent l'hospitalité chaleureuse d'un établissement familial. Depuis 1977, Cécile et son fils Pierre, accompagnés de leur équipe dévouée, vous accueillent avec convivialité et simplicité pour bien commencer votre aventure.



Chambre double - Gamme Confort

CHAMBRE D'HÔTE À FRONTENAC

Située au cœur d'un environnement paisible et verdoyant, cette maison d'hôte vous ouvre ses portes pour un séjour placé sous le signe de la détente et du raffinement. Chaque chambre allie charme traditionnel et confort. À l'extérieur, profitez d'un jardin arboré, d'une terrasse ensoleillée et d'une magnifique piscine, un lieu parfait pour se relaxer dans la nature après une journée de découvertes ou pour y prendre le petit déjeuner dans le calme.



Chambre d'hôte avec piscine - Gamme Confort

MAISON D'HÔTES À MAS D'AGENAIS

Au cœur du charmant village du Mas-d'Agenais, une des plus anciennes communes du Lot-et-Garonne, Patricia et Gilles vous accueillent dans une maison d'hôtes empreinte d'histoire. Dame relais de poste du XVI^e siècle, elle surplombe le Canal Latéral à la Garonne depuis une série de terrasses verdoyantes, offrant calme, panorama et sérénité. Les chambres, le côté extérieur et naturel, les hôtes, le petit déjeuner et les paniers repas seront là pour vous séduire.



Chambre double - Gamme Confort

MAISON D'HÔTES À BRAIX

Entre les vignobles bordelais et les Pyrénées, Carine et Frédéric, ainsi que leur équipe vous accueillent chaleureusement dans une demeure bourgeoise du XIXème siècle, à l'abri d'un parc ombragé et de son colombier. Entre charme bucolique et ambiance décontractée, c'est un lieu idéal pour se détendre et pour profiter des plats traditionnelles revisités du restaurant qui valorisent les produits du terroir au gré des saisons et des marchés.



Maison d'hôte - Gamme Confort

HÔTEL*** À MOISSAC

Étape idéale sur la route, Moissac séduit par son abbaye romane, son cloître remarquable et son ambiance paisible au bord du Tarn. Cet hôtel 3* est un arrêt parfait pour allier découverte culturelle et détente, avec des chambres confortables et rénovées où vous y trouverez le charme et la sympathie qui sont caractéristiques du Sud- Ouest. Le Bar/ Restaurant vous accueille pour dégustez des produits frais, régionaux et de qualité.



Chambre double - Gamme Confort

CHAMBRE D'HÔTE À TOULOUSE

Votre hôte Olivier a gardé l'âme de cette maison familiale, vraie "toulousaine" rénovée, avec son jardin, sa véranda et ses salons. Chaque matin, un petit déjeuner vous sera servi avec des produits frais et locaux faits "Maison" et votre table d'hôte vous attend pour goûter aux saveurs traditionnelles.

L'amabilité de l'hôte, son envie de vous faire découvrir Toulouse et ses richesses et de plus son label "accueil vélo" est le lieu parfait pour terminer votre voyage sur la route.



Maison d'hôte - Gamme Confort

Gamme Privilège

HÔTEL** À BORDEAUX

Vous effectuerez un voyage au cœur de Bordeaux, dans un hôtel chargé d'histoire. Cet établissement bâti en pierre dorée existe depuis 1850. Vous vous sentirez comme chez vous et apprécierez tout particulièrement l'accueil chaleureux, convivial et bienveillant, ainsi que la propreté qui font la renommée de notre établissement. La décoration de l'hôtel, la pierre dorée emblématique de Bordeaux, la luminosité des espaces communs, le charmant escalier et l'ambiance maison d'hôtes, sauront vous charmer pour bien commencer votre séjour.



Chambre double - Gamme Privilège

GÎTE PARTENAIRE À SAUVETERRE-DE-GUYENNE

Venez découvrir ce gîte niché au cœur de la campagne de Sauveterre-de-Guyenne, entouré de nature et de grands arbres majestueux. Idéal pour un séjour au vert, il offre un cadre paisible et spacieux, parfait pour se ressourcer en famille ou entre amis, tout en profitant du charme authentique de l'Entre-deux-Mers. Ce domaine d'exception, un ancien château viticole entièrement rénové avec goût, vous garantit un confort absolu et vous permettra de profiter d'un lieu reposant et même de faire un saut dans sa piscine extérieure chauffée.



Gîte avec piscine - Gamme Privilège

DOMAINE À RAZIMET

Yann et Emmanuel vous accueillent au dans une propriété de 3 hectares, aux prestations tournées vers le confort et le bien-être. Vous pourrez vous détendre autour d'une grande piscine, profiter des prestations complémentaires du jacuzzi dans un patio au calme, pendant la période estivale et récolter les fruits du verger et en déguster la production directement ou dans les confitures faites maison. En pleine campagne, au milieu des champs, c'est une halte parfaite pendant votre séjour à vélo.



Domaine avec Piscine - Gamme Privilège

HÔTEL * À SÉRIGNAC**

Notre hôtel restaurant établi dans un ancien couvent du 17ème siècle, vous offre une atmosphère de charme dans un cadre authentique. Vous profiterez à souhait de la piscine et du court de tennis, en appréciant le jardin en été, vous dînerez aux bougies sur la terrasse. Un lieu hors du temps, un lieu près de tout pour profiter de la fraîcheur et du calme d'une demeure au cadre inoubliable.



Hôtel - Gamme Privilège

CHAMBRE D'HÔTES À MOISSAC

Au cœur de la nature et à deux pas de Moissac, cette chambre d'hôtes vous accueille dans une maison de charme, mêlant authenticité et confort. Profitez d'un vaste jardin, d'une piscine apaisante, et d'une table gourmande à découvrir sur réservation. Cette maison du XVIII^e siècle, abritant aujourd'hui cet hôtel moderne et élégant, est idéalement situé à 50 mètres seulement du canal des Deux-Mers et de la voie verte réservée aux vélos.



Piscine - Gamme Privilège

HÔTEL *** À TOULOUSE

Cet hôtel incarne le charme toulousain depuis trois générations. Brigitte et Céline, petites-filles du fondateur, perpétuent l'esprit du lieu : un hôtel familial, vivant, où l'on prend le temps de savourer l'instant et de déguster une cuisine élaborée. Vous vous y reposez au calme dans un patio andalou, entre la brique rouge des Minimes et l'eau verte du canal du midi. Idéalement situé en plein centre-ville de Toulouse, à seulement deux pas de la gare, cet hôtel 3 étoiles est un lieu de convivialité et de rencontres et donne cette image de simplicité et de grandeur de la Ville Rose. idéal pour la fin de votre séjour à vélo.



Hôtel - Gamme Privilège

Rappel des catégories :

Essentiel : sélection de maisons d'hôtes simples et hôtels 1.*

Confort : sélection de maisons d'hôtes confortables et hôtels 2.*

Privège : sélection de maisons d'hôtes de charme et hôtels 3.*

NB : ces hébergements sont ceux que nous privilégions.

En fonction de votre date d'inscription, il se peut que nous réservions pour vous un autre hébergement de même catégorie.

DÉTAILS

LE MOT DE GUILHEM, MONITEUR CYCLISTE LOCAL

Le Canal Latéral de la Garonne est revêtu intégralement d'une jolie piste cyclable. Nos VTC ont été sélectionnés pour votre confort. Suspension avant, potence réglable, selle et poignées confort, freins à disque hydraulique, sacoches Orlieb, éclairage... La qualité de votre vélo est primordiale pour la réussite de votre séjour, nous tenons à ce que vous partiez dans les meilleures conditions.

VTC DE LA MARQUE AMÉRICAINE TREK



- Modèle Trek haut de gamme choisi spécialement pour le profil de nos voyageurs
- Un vélo à votre taille (disponible en taille M, L et XL. Pour les tailles inférieures, d'autres modèles Trek et KTM sont disponibles)
- Géométrie de cadre facilitant l'enjambement
- Suspension avant
- Selle confort
- Poignées confort spécial voyage
- Freins à disques hydrauliques (pas de "bourrage" des patins en cas de pluie)
- Potence réglable (pour le confort de votre dos)
- Béquille arrière (pratique avec les sacoches arrières chargées)
- Éclairage avant et arrière par dynamo

Nos vélos sont révisés et parfaitement nettoyés après chaque sortie.

VAE (VÉLO À ASSISTANCE ÉLECTRIQUE) DE LA MARQUE AMÉRICAINE TREK



- Modèle Trek haut de gamme choisi spécialement pour le profil de nos voyageurs
- Un vélo à votre taille (disponible en taille XS, S, M, L et XL)
- Géométrie de cadre sportive et dynamique, facilitent l'enjambement
- Grandes roues en 28" pouces qui assurent un pilotage précis et un bon rendement de votre vélo
- Le freinage est puissant avec deux freins à disque hydraulique
- Tout équipé: garde-boue, béquille latérale, éclairages puissants et supports de sacoches
- Moteur Bosch

TOUT VOTRE ÉQUIPEMENT EST INCLUS

- Sacoche arrière étanche Ortlieb 20l
- Sacoche guidon étanche Ortlieb avec porte smartphone / roadbook
- Lampes avant & arrière
- Antivol
- Kit de réparation
- Casque fournis gratuitement sur demande (merci de bien vouloir nous faire la demande dès votre inscription)

ASSURANCE VOL ET ASSISTANCE : NATURE OCCITANE VOUS ASSURE

En cas d'incident le long du parcours (vol, casse ne résultant pas de l'usure...), nous assurons tout le matériel pour seulement :

- 2€ par jour et par vélo et/ou par équipement
- 3€ par jour et par vélo à assistance électrique

A VOTRE CHARGE EN CAS DE VOL DU VÉLO OU DE L'ÉQUIPEMENT :

Franchise : Sans assurance

Vélo de voyage Premium : 924€

Vélo de voyage électrique Premium : 2275€

Tarif de la réparation en cas de casse

Franchise : Avec assurance

Vélo de voyage Premium : 92€

Vélo de voyage électrique Premium : 228€

10% de la réparation en cas de casse

NB: La déclaration de vol du commissariat est à fournir à Nature Occitane obligatoirement dans les deux cas dans un délai de 48h après les faits.

A votre charge en cas de vol ou de perte d'un équipement :

Sacoche arrière : 50€

Antivol : 75€

Multi-outils ou pompe : 15€

Casque : 50€

STATIONNEMENT DE VOTRE VÉHICULE DURANT VOTRE SÉJOUR**À BORDEAUX**

Pour plus de sécurité, nous pouvons vous conseiller un parking sécurisé économique, situé tout proche de notre maison d'hôtes partenaire. [Cliquez ici](#) pour calculer le tarif pour votre séjour ou réserver votre place.

À TOULOUSE

Stationnement sécurisé payant à Toulouse

Pour plus de sécurité, nous pouvons vous conseiller un parking sécurisé économique, situé tout proche de notre maison d'hôtes partenaire à Toulouse. [Cliquez ici](#) pour calculer le tarif pour votre séjour ou réserver votre place.

RENDEZ-VOUS :

Le jour 1 à votre hébergement.

FIN DE VOTRE SÉJOUR :

Fin de prestation à votre arrivée à Toulouse ou Bordeaux suivant le sens du circuit. Nuit supplémentaire à Toulouse/Bordeaux en option.

COMMENT S'Y RENDRE :

Afin de limiter vos émissions de CO2, nous vous encourageons à utiliser les transports en commun. Nous nous chargerons de rapatrier nos vélos depuis votre point d'arrivée.

SI VOUS VENEZ EN TRAIN : Gare SNCF de Bordeaux.

SI VOUS VENEZ EN AVION : Aéroport de Bordeaux.

ÉQUIPEMENT CONSEILLÉ PENDANT LA RANDONNÉE

Prévoyez un sac de voyage ou une valise pour les affaires de rechange de la semaine.

Transporté par les véhicules, vous le retrouverez chaque soir dans votre hébergement.

Vêtements :

- 1 chapeau de soleil ou casquette (casque fourni sur demande au moment de votre inscription)
- 1 foulard
- T-shirts respirant

Eviter le coton, très long à sécher ; préférer t-shirts manches courtes (matière respirante)

- 1 polaire
- 1 veste de type Gore-tex, imperméable et respirant
- 2 cuissards (court ou long) de préférence rembourrés pour plus de confort sur le vélo

NB : Le cuissard doit se porter à même la peau.

- 1 pantalon confortable pour le soir
- Sous-vêtements
- Chaussettes. Eviter les chaussettes type "tennis" (coton), très longues à sécher
- 1 maillot de bain pour la piscine et votre arrivée à la mer

Chaussures :

- 1 paire de chaussures multi-activités pour faire du vélo et pour se balader

- Tennis ou sandales pour le soir

Équipement :

- 1 paire de lunettes de soleil
- 1 couteau de poche (à mettre dans le bagage allant en soute si vous prenez l'avion)
- Nécessaire de toilette
- Papier hygiénique
- Crème solaire
- Crème apaisante anti-frottements

Cette liste doit être adaptée en fonction de la saison choisie.

AVIS

NOS TOURS-OPÉRATEURS PARTENAIRES

Nous sommes une agence de voyages réceptive locale : nous co-concevons les séjours de nos tours-opérateurs partenaires, puis nous recevons leurs clients dans notre région.



LES COMMENTAIRES DE NOS VOYAGEURS

Les commentaires ci-dessous ont été laissés par nos voyageurs qui ont eu la gentillesse de témoigner sur le site TripAdvisor

CANAL DE GARONNE - TOULOUSE BORDEAUX À VÉLO

Andree - avril 2022

Nous avons fait avec nos propres vélos à assistances électriques le canal de la Garonne de Bordeaux à Toulouse en 5 étapes, 7 hébergements. Le parcours proposé est super, les étapes sont relativement courtes et permettent de prendre son temps pour visiter villages et curiosités à proximité. La dernière étape nous a semblé toutefois un peu monotone, mais il nous fallait rejoindre Toulouse. L'application téléphone à utiliser pour voir le parcours et suivre la progression grâce au GPS est super, bien qu'il faille un petit moment pour bien la maîtriser. Le choix des hébergements était au top avec des accueils de la part de nos hôtes qui resteront dans nos mémoires. Nos bagages nous attendaient à chaque étape. Merci à l'équipe de Nature Occitane.

Dalila - juillet 2018

Nouveau circuit Canal de Garonne à vélo Toulouse/Bordeaux. Nous avons choisi ce circuit de 5 jours et heureuses d'avoir vu ces beaux endroits, une partie du canal de Garonne que vous partagerez avec les randonneurs empruntant le chemin de St Jacques de Compostelle (GR5). Très bon choix des maisons d'hôtes, accueil excellent !! Bravo et Un grand merci à Guilhem et son Equipe !!