



RANDONNÉE DANS LES CÉVENNES AVEC UN ÂNE

Revivez l'expérience des voyages au long cours dans les Cévennes avec cette randonnée en famille au cœur de l'Aigoual en compagnie d'ânes de bât. D'une vallée à l'autre, vous découvrez ce massif sauvage du Sud des Cévennes. Les zones de pâturages de moyenne montagne alternent avec les belles forêts des Cévennes, les gros blocs granitiques et les genêts odorants de la haute Dourbie, les grands espaces des Causses... Les étapes, accessibles à tous, laissent largement le temps de savourer le chemin... et les pauses baignade. Les piscines naturelles ne manquent pas, et pour cause : les rivières cristallines du Trézézel, de la Dourbie, de la Jonte et de l'Hérault prennent toutes leur source au Mont Aigoual.

JOUR PAR JOUR

JOUR 1 RENCONTRE AVEC VOTRE ÂNE ET NUIT À MEYRUEIS

Arrivée dans les Cévennes. Nuit en yourte dans un camping à la ferme.

RDV à 17h au village de Meyrueis au cœur des Cévennes. Première rencontre avec les ânes, vos nouveaux compagnons de route à partir de demain. Vous profitez de votre camping à la ferme, de la nature environnante.

Dîner libre au village. Nuit en yourte en pleine nature (camping à la ferme).

JOUR 2 RANDONNÉE DANS LES CÉVENNES AVEC UN ÂNE DE MEYRUEIS À LANUEJOLS

3h30 de randonnée avec les ânes / D+ : +400m / 12 km

Après votre petit-déjeuner, vous prenez de la hauteur à travers les forêts de pins sylvestre, avant que le paysage ne s'ouvre sur le paysage steppique du Causse Noir. A vous les grands espaces !

Vous profitez du panorama sur le massif des Cévennes toutes proches. Dîner et nuit en hôtel au petit village de Lanuejols.

JOUR 3 RANDONNÉE DANS LES CÉVENNES AVEC UN ÂNE DE LANUEJOLS À DOURBIES

3h30 de randonnée avec les ânes / D+ : +400m / 11km

Vous quittez les grands espaces du causse pour plonger progressivement dans l'univers des forêts cévenoles. Sur un beau sentier en balcon, vous dominez les gorges du Trévezel avant de descendre au bord de la rivière, aux eaux claires et rafraîchissantes. Après une halte au bord de l'eau, le paysage s'ouvre sur des prairies d'altitude, couvertes de genêts et de blocs granitiques.

Arrivée au charmant village de Dourbies, niché au cœur de la vallée, où un accueil chaleureux vous attend.

Baignade possible dans les vasques naturelles à proximité du village.

Dîner et nuit en maison d'hôtes.

NB : Possibilité de raccourcir votre séjour en version 5 jours / 4 nuits en vous proposant une seule nuit au village de Dourbies (devis sur simple demande)

JOUR 4 RANDONNÉE EN CÉVENNES EN BOUCLE AU DÉPART DE DOUBIES

3h30 de randonnée avec les ânes / D+ : 300m / 9,5 km

Nous vous proposons de profiter pleinement de ce lieu privilégié au cœur des Cévennes.

Cette journée est dédiée aux plaisirs simples de la montagne : baignades en rivière dans nos coins secrets, farniente à l'ombre des châtaigniers et temps suspendu dans une petite vallée restée hors du temps. Selon vos envies, vous pourrez partir pour une très belle boucle au Sud du village, à travers des paysages sauvages et préservés, ou choisir de savourer pleinement cette journée de repos. Une parenthèse idéale pour se ressourcer en famille, profiter des baignades et découvrir les produits locaux, avant de reprendre les chemins.

Dîner et nuit en maison d'hôtes à Dourbies.

JOUR 5 RANDONNÉE DANS LES CÉVENNES AVEC UN ÂNE DE DOUBIES À CAMPRIEU

3h30 de randonnée avec les ânes / D+ : 350m / 10 km

Ce matin, votre petite caravane prend de la hauteur pour rejoindre les plateaux d'altitude du massif de l'Aigoual. Le sentier chemine entre blocs de granit et landes fleuries, avec des vues splendides sur les vallées cévenoles. Vous gagnez ensuite la haute vallée du Bonheur, vaste écrin de pelouses d'altitude niché au cœur des forêts de hêtres et d'épicéas, territoire discret des cerfs et des chevreuils. Arrivée à proximité de l'abîme de Bramabiau, spectaculaire résurgence naturelle où la rivière surgit d'une faille de 70 m de hauteur. Baignades possibles à proximité du village.

Dîner et nuit en hôtel au village de Camprieu.

Suggestion : nuit supplémentaire (en option)

Pour profiter plus longuement du secteur et de ses possibilités : baignades dans des piscines naturelles, grottes, visites, sentiers forestiers...

JOUR 6 RANDONNÉE DANS LES CÉVENNES AVEC UN ÂNE DE CAMPRIEU À MEYRUEIS

4h de rando avec les ânes / D+ : 550m / 13km

Dernière étape de cette aventure familiale avec un âne.

Après avoir quitté les forêts fraîches de Camprieu, vous progressez à travers un arborétum, véritable musée à ciel ouvert dédié aux essences venues d'Amérique, d'Europe et d'Asie.

Remontée sur une crête depuis laquelle vous dominez la forêt domaniale de l'Aigoual, le causse Méjean et l'Aubrac en dernier plan.

Arrivée au village en milieu d'après-midi, marquant la fin de cette belle itinérance cévenole.

DATES & PRIX

Formule	Chambre double/twin 2 pers.	Chambre triple 3 pers.	Chambre simple 1 pers.	Chambre pour 4 4 pers.	Chambre pour 5 5 pers.
Séjour 6 jours / 5 nuits	540 €	515 €	635 €	495 €	495 €

NB : les prix sont indiqués par personne.

NOTRE PRIX COMPREND :

1 nuit en yourte dans un camping à la ferme

2 nuits en hôtel

2 nuits en maison d'hôtes

Les petits-déjeuners

Les dîners (sauf le Jour 1)

Un dossier pour 2 à 3 personnes incluant :

Un descriptif détaillé de l'itinéraire fourni à votre arrivée sur place

Si vous choisissez l'option pique-nique : la grande majorité de nos hébergements partenaires propose des pique-niques. Si ce n'est pas le cas pour certaines étapes, nous vous indiquerons des épiceries à proximité et vous rembourserons 10 € par pique-nique.

NOTRE PRIX NE COMPREND PAS:

Les transferts de votre domicile au point de rendez-vous et dispersion

La location de l'âne

Le dîner du Jour 1

Les piques-niques

Les dépenses personnelles, les boissons

Les frais d'inscriptions de 20€ par dossier

Assurance annulation / assistance / rapatriement (7,5% du prix de votre séjour et à souscrire lors de votre inscription)

De manière générale tout ce qui n'est pas cité dans « Notre prix comprend »

OPTIONS

OPTIONS, SUPPLÉMENTS ET RÉDUCTIONS :

RÉDUCTIONS	
Réduction enfant (-12 ans inclus)	-50 €
SUPPLÉMENTS	
Location d'un âne pour tout le séjour	320 €
Journée supplémentaire de location d'un âne	50 €
Supplément juillet/août	20 €
REPAS	
Le supplément piques niques inclus (sauf pique-nique du Jour 3, épicerie dans le village)	50 €
NOS SUGGESTIONS DURANT VOTRE SÉJOUR	
Nuit supplémentaire, 1/2 pension en maison d'hôtes au village de Dourbie (chambre simple)	105 €
Nuit supplémentaire, 1/2 pension en maison d'hôtes au village de Dourbie (chambre double, tarif adulte)	80 €
Nuit supplémentaire, 1/2 pension en maison d'hôtes au village de Dourbie (chambre double, tarif -12ans)	70 €
Nuit supplémentaire, 1/2 pension en maison d'hôtes au village de Dourbie (chambre de 3 ou de 4, tarif adulte)	75 €
Nuit supplémentaire, 1/2 pension en maison d'hôtes au village de Dourbie (chambre de 3 ou de 4, tarif -12 ans inclus)	65 €
TRANSFERTS	
Transferts de vos bagages en taxi	160 €

NB : les prix s'entendent par personne.

HÉBERGEMENTS

YOURTE (CAMPING À LA FERME) À MEYRUEIS

Yourte situé dans un camping à la ferme. Lieu calme, en pleine nature, organisé autour de la ferme avec Wifi à disposition.

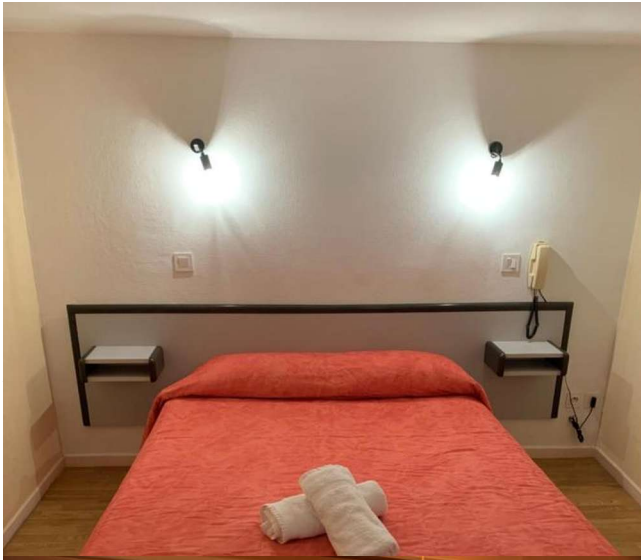
Les Yourtes sont équipées de sommiers et matelas (1 Lit double et plusieurs lits simples). Il n'y a pas d'eau ni d'électricité dans les yourtes (frontale conseillée). Cette ferme est l'endroit idéal pour se déconnecter.

Nous fournissons oreillers, taies et draps housse. Vous devez emmener vos couvertures ou sacs de couchage. Tables et bancs à l'extérieur de la yourte pour profiter de la nature et vous détente après votre randonnée.



Il est confortable et authentique

Vous pouvez profiter des placettes pour boire un verre ou de l'épicerie du village pour



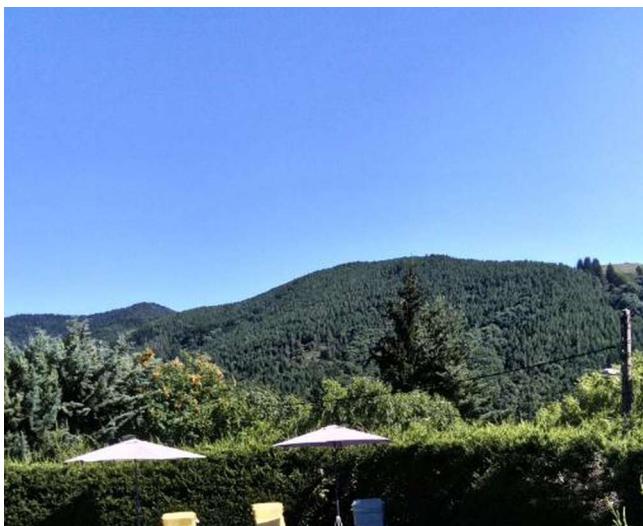
ance chaleureuse et authentique, idéale pour une étape sur le Chemin de
une cuisine maison aux saveurs locales et une atmosphère conviviale entre
faite pour se reposer, savourer un bon repas et profiter du charme naturel du



re. Cette maison d'hôte est l'endroit idéal pour vous détendre et profitez de

la piscine après votre randonnée.

Nous vous recommandons de rester une nuit de plus pour profiter et vous baigner dans la piscine et la rivière proche.



...s un hameau que nous aimons beaucoup, au coeur du Parc National des
...nité.



...tre date d'inscription, il se peut que nous réservions pour vous un autre hébergement



NIVEAU :

Moyen (M) - 6 journées de randonnées consécutives. Séjour en itinérance, aucun transfert durant votre programme. Entre 300 et 550 mètres de dénivelé positif par jour.

PORTAGE :

Aucun portage, votre bagage est transporté par les ânes de bât. Vous les retrouvez chaque soir de la randonnée au gîte. Vous ne portez que votre sac pour la journée.

Nos ânes portent 35 kg maximum. Si vous prévoyez qu'un enfant se repose sur l'âne, il doit être moins chargé.

Le surplus sera à porter dans vos sacs à dos, ou par notre partenaire taxi (voir nos options).

PUBLIC :

Famille avec enfants. Pratiquer une activité d'endurance (marche ou vélo) une fois par semaine 2 mois avant le départ. Vous ne craignez pas la succession des jours d'activité ni une bonne montée de temps en temps.

NATURE DU TERRAIN : Randonnée facile se déroulant sur de bons sentiers, accessible à toute personne en bonne condition physique.

TEMPS DE MARCHÉ : Ils sont donnés à titre indicatif. Ce sont des horaires moyens qui ne prennent en compte que la durée de la marche effective avec des enfants sans comptabiliser les temps de pause.

EAU : on trouve de l'eau potable régulièrement aux sources le long des sentiers dans les Cévennes. Toutefois une gourde d'un litre et demi (1,5 L) minimum est indispensable.

ITINÉRAIRE DE LA RANDONNÉE : Il peut être modifié en fonction des conditions climatiques du moment, des critères techniques ou de la condition physique des participants. En dernier ressort, le guide reste seul juge du programme qu'il peut adapter en raison d'impératifs de sécurité.

RDV POUR CETTE RANDONNÉE AVEC ÂNE DE BÂT

8h30 le Jour 1 au village de Meyrueis (Lozère).

FIN DE LA RANDONNÉE DANS LES CÉVENNES

Vers à 16h le Jour 6 au village de Meyrueis (Lozère).

COMMENT S'Y RENDRE :

Afin de limiter vos émissions de CO2, nous vous encourageons à utiliser les transports en commun.

SI VOUS VENEZ EN TRAIN Gare SNCF de Millau (Aveyron).

Des bus Lio assurent la lient Montpellier-Millau-Montpellier : <https://www.herault-transport.fr/sites/default/files/fichiers/234-web.pdf>

Voici le bus reliant Meyrueis depuis Millau : <https://storage.googleapis.com/is-wp-90-prod/uploads-preprod/2023/08/215.pdf>

Vous avez également la possibilité de prendre un taxi dont le règlement est à votre charge. A réserver à l'avance par téléphone. Taxi Le Rozier : 06.88.49.29.44 ou 05.65.62.69.96

SI VOUS VENEZ EN VOITURE

Le village de Meyrueis est situé au confluent des gorges de la Jonte, à 40 Km à l'Est de Millau (Aveyron).

Autoroute A75 jusqu'à Aguessac (5 Km au nord de Millau), puis direction le Rozier par la D.996.

Possibilité de garer votre véhicule pour la durée du séjour chez notre partenaire

QUELQUES INFORMATIONS IMPORTANTES

PORTAGE DES ENFANTS :

L'activité de ce séjour est la randonnée pédestre. Il ne s'agit pas d'équitation asine.

Les jeunes enfants (de 3 à 5 ans), trop grands pour être portés par des adultes peuvent de temps en temps se reposer sur les ânes, dans certaines conditions et sous la responsabilité de leur parents.

Dans ce contexte, n'oubliez pas que mettre un enfant sur l'âne peut comporter des risques et que cela nécessite des équipements de protections spécifiques que nous ne fournissons pas (casque...)

VOTRE ARRIVÉE :

RDV à 17h reste impératif avec nos partenaires âniers pour le bon déroulement de votre séjour.

Il prendront une bonne heure pour vous donner les trucs et astuces pour bien gérer et vous occuper de votre âne, et échanger sur l'itinéraire ensemble.

L'Âne est équipé d'un bât permettant d'accrocher deux sacoches que vous charger de vos bagages. **Nos ânes portent entre 35 kg. Si vous prévoyez qu'un enfant (de 3 à 5 ans) se repose sur l'âne, il doit être moins chargé.**

EQUIPEMENT

Le premier jour, nous battons sur les ânes votre bagage d'assistance à 9h au rendez-vous. Vous devez donc vous présenter "prêt à randonner" (chaussures de randonnée au pied, gourde pleine, sac à dos complet, bagage fermé).

VOTRE SAC A DOS

Il doit pouvoir contenir vos affaires personnelles pour la journée, soit environ 30 litres. Choisissez le avec une ceinture ventrale (permettant de faire reposer son poids sur le bassin), de bretelles matelassées et une sangle de poitrine. Vous devez toujours emporter dans votre sac à dos un vêtement chaud, un vêtement de pluie, une gourde, une trousse de secours et vos objets personnels. A défaut d'un couvre-sac, un sac poubelle et deux poches congélation sont indispensables pour protéger efficacement vos affaires de la pluie.

LES CHAUSSURES

Choisir des chaussures de randonnée avec une bonne tenue de cheville et des semelles crantées, mais souples. Les chaussures sont l'un des éléments les plus importants de votre randonnée. Elles doivent être avant tout confortables, légères, imperméables et respirantes. Un bon maintien de la cheville est indispensable. Ne partez pas avec des chaussures neuves. Utilisez-les au moins deux ou trois fois avant lors de randonnées. De même, assurez-vous que vos "vieilles chaussures" ne vont pas céder dès la première montée.

LES VÊTEMENTS

Une veste coupe-vent imperméable de type GORE TEX (les k-way de type "ponchos" sont proscrits)
Une veste polaire
Un pantalon de randonnée, un short, des tee-shirts (éviter le coton et privilégiez les matières respirantes).
Vêtements de rechange et linge personnel
Un maillot de bain et une serviette (privilégiez celles en microfibre, plus légères et séchant plus vite)

LE COUCHAGE

Un sac de couchage léger (confort 10°C).
Draps fournis dans les hôtels.

NB : Pour vos nuits en Yourte au printemps et à l'automne, veuillez prévoir un sac de couchage plus chaud (confort 5°C)

LE PIQUE NIQUE

1 boîte hermétique individuelle (type tuperware) de contenance de 0,6 litres environ pouvant contenir une salade, couverts, assiette et gobelet.

PETIT MATÉRIEL

Gourde (1,5 litre minimum par personne).
Lunettes et crème solaire
Chapeau ou casquette
Une petite trousse de toilette, avec serviette
Une lampe de poche ou frontale (pour la nuit)
Une paire de tennis, ou de sandalettes (pour le soir)
Papier hygiénique
Boules Quiès
Un appareil photo
Une pharmacie personnelle

AVIS

NOS TOURS OPÉRATEURS PARTENAIRES :

Nous sommes agence réceptive locale : nous co-concevons leurs séjours, puis nous recevons leurs clients dans notre région.

