

## L'ÉTOILE DE L'AUBRAC

### Randonnée en étoile au cœur de l'Aubrac Authentique

Partez pour un séjour de randonnée guidée au cœur de l'Aubrac, un voyage empreint d'authenticité, et terroir de naissance de Nature Occitane. À la croisée de l'Aveyron, du Cantal et de la Lozère, l'Aubrac regorge de paysages d'une grande diversité : vastes plateaux façonnés par les pâturages et les anciens volcans, prairies fleuries à perte de vue, et villages de pierre chargés d'histoire. Sans oublier un patrimoine gastronomique généreux, marqué par des traditions rurales vivantes. Thibault et Pauline, vos guides locaux passionnés, vous feront découvrir avec enthousiasme toute la beauté de leur région natale. Une randonnée en étoile pour profiter de tous les attraits qu'offre ce joli coin de France.



### JOUR PAR JOUR

#### JOUR 1 : ARRIVÉE À MONTPELLIER - RANDONNÉE DANS L'AUBRAC

2h00 de marche, 5kms, 200m D+, Transfert: 2h30

Accueil à 13h en gare SNCF de Montpellier St Roch, ou à 16h00 à votre hébergement dans Laguiole. Ce sont les premières présentations avec votre guide local et le reste du groupe. Vous découvrirez votre hôtel pour les 5 prochaines nuits puis vous partez déjà profiter d'une courte balade afin de vous imprégner d'ores et déjà de la nature environnante. Vous prenez de la hauteur dans le village, à travers les ruelles, à la recherche des anciennes places des foirails, où se tenaient autrefois les marchés aux bestiaux. Vos pas vous amènent à la découverte d'une belle cascade et d'un point de vue à 360° sur le massif central et l'Aubrac. De quoi vous mettre l'eau à la bouche pour la suite du programme. Retour à l'hôtel pour profiter de votre premier dîner convivial en groupe. Nuit à l'hôtel.

#### JOUR 2 : LES PAYSAGES DE L'AUBRAC

6h de marche, 14 kms, 400D+, Transfert: 30 mins

Après un savoureux petit-déjeuner, vous partez à la découverte des paysages emblématiques de l'Aubrac : des villages aux fermes, des fermes aux pâtures, des pâtures aux clairières, des clairières aux tourbières, jusqu'à la forêt enveloppée d'une épaisse hêtraie.

Un superbe parcours, entre élevage traditionnel et nature préservée !

Tout au long de la journée, l'empreinte de l'homme se dévoile à travers ce qui fait la renommée de Laguiole : sa station de ski, que vous traverserez, et surtout ses couteliers, véritables gardiens d'un savoir-faire ancestral.

La journée s'achève par la visite d'une coutellerie, une immersion fascinante et incontournable dans l'art de la lame Laguiole. Dîner et nuit à l'hôtel.

#### JOUR 3 : LE MAILHEBIAU

5h30 de marche, 13 kms, 300mD+, transfert 30 mins

Une journée sur les hauts plateaux ! La randonnée d'aujourd'hui vous amène au point culminant de l'Aubrac : Le Signal de Mailhebiau culminant à 1469 mètres d'altitude. Depuis ce vaste sommet herbeux, le regard s'étend à perte de vue : sur les monts du Cantal, la Margeride, les Cévennes et, par temps clair, jusqu'au Mont Mézenc. Lieu emblématique mêlant paysages volcaniques et douceur des pâturages. Mais avant d'atteindre les hauteurs, une pause gourmande s'impose : vous ferez halte dans une fromagerie locale pour découvrir les saveurs typiques du plateau. L'estomac avant tout ! Dîner et nuit à l'hôtel.

#### JOUR 4 : LES TERROIRS DE L'AUBRAC

3h de marche, 7kms, 350 d+; Transfert 30 mins

Que serait l'Aubrac sans ses innombrables pâtures, peuplées de bétail ? Si authentiques, mais aussi si essentielles à la vie du plateau. Votre guide vous emmènera aujourd'hui à la découverte d'une ferme typique.

Bien plus qu'une simple visite, c'est un véritable moment de partage, une immersion dans le quotidien et le savoir-faire qui font battre le cœur de la région.

À la suite de votre randonnée, Lucien et Valérie vous accueilleront chaleureusement chez eux. Ils vous feront découvrir leur exploitation, reflet vivant des traditions et de la richesse du terroir Aubracien.

Dîner et nuit à l'hôtel.

#### JOUR 5 : LES MONTAGNES DE L'AUBRAC

5h de marche, 14 kms, 300m D+, transfert 30 mins

Aujourd'hui, place à la découverte du haut plateau de l'Aubrac — ce territoire à la fois rude, rustique et majestueux.

Vous irez vous perdre dans l'immensité du plateau, que ce soit sous un épais brouillard mystérieux ou baigné par un grand soleil éclatant! Depuis le village d'Aubrac, l'itinéraire prendra des airs de pèlerinage, traversant les montagnes — ici appelées monts d'estive — jusqu'à atteindre votre Graal: Le Buron.

Pas question d'y traire les vaches, mais bien de goûter, dans une ambiance chaleureuse et conviviale, aux saveurs authentiques du terroir : un aligot exceptionnel, préparé comme autrefois!

Diner et nuit à l'hôtel.

Informations:

Repas au buron à régler sur place. 39 €/ Personne

- Apéritif "La Gaspé"
- Entrée Charcuterie du Pays
- Plat Aligot Saucisse
- Dessert Tarte aux Myrtilles maison
- Vin local
- Café

## JOUR 6 : RETOUR À MONTPELLIER

2h de marche; 5 kms, 100m D+, Transfert: 2h30

Toutes les bonnes choses ont une fin... Votre séjour dans l'Aubrac touche à sa fin. Vous repartez le cœur léger mais les papilles encore affolées. Sur le chemin de retour vers Montpellier, un dernier stop pour faire votre dernière balade afin de découvrir la belle Cascade de Deroc située à Nasbinals. Vous arrivez ensuite à Montpellier vers 14h30 où chacun reprend sa route. Fin de nos prestations.

Les personnes étant venus avec leur propre véhicule pourront reprendre leur route après le pique nique à Nasbinals.

--

### Avertissement

Les randonnées peuvent être modifiées en fonction des conditions climatiques du moment, des critères techniques ou de la condition physique des participants. Le guide reste seul juge du programme qu'il peut adapter en raison d'impératifs de sécurité.

## DATES & PRIX

DU	AU	PRIX	ETAT DU DÉPART
04/05/2026	09/05/2026	1 150 €	Assuré dès 4 pers.
15/06/2026	20/06/2026	1 150 €	Assuré dès 4 pers.
20/07/2026	25/07/2026	1 190 €	ASSURÉ
17/08/2026	22/08/2026	1 190 €	ASSURÉ
24/08/2026	29/08/2026	1 190 €	Assuré dès 4 pers.
28/09/2026	03/10/2026	1 190 €	Assuré dès 4 pers. (Spécial "Brame du Cerf")
05/10/2026	10/10/2026	1 190 €	Assuré dès 4 pers. (Spécial "Brame du Cerf")

NB : les prix s'entendent par personne.

Nombre de participants : 4 à 15

Nous organisons également les randonnées sur demande pour les groupes constitués.

### NOTRE PRIX COMPREND :

- L'encadrement par un Accompagnateur en Montagne local pour tout le séjour
- 5 nuits en hôtel (en chambre de 2)
- Les transports à partir de la gare SNCF de Montpellier
- La pension complète du dîner du Jour 1 au pique nique du Jour 6 excepté le repas du midi au buron
- Les visites mentionnées au programme

### NOTRE PRIX NE COMPREND PAS :

- Acheminement jusqu'à Montpellier

- le repas du midi le jour 5 au buron ( à régler sur place)
- Les dépenses personnelles, les boissons
- Notre assurance Europassistance annulation / interruption / assistance & rapatriement (6% du prix de votre séjour, incluant la COVID 19 et à souscrire lors de votre inscription)

Repas au buron: 39 € à régler sur place par personne

#### OPTION :

- Supplément chambre simple : Voir Onglet Options
- Sous réserve de disponibilité au moment de l'inscription.

#### REDUCTION :

- Réduction pour les personnes venant avec leur propre véhicule :
- 50€ / personne

NB: ces personnes devront utiliser leur voiture pour se rendre au départ des randonnées.

### DÉPART D'EXCEPTION "SPÉCIAL TRANSHUMANCE"

Séjour du 20/05/2026

Dans l'Aubrac, la transhumance marque la montée des troupeaux vers les pâturages d'altitude au début de l'été, un rituel ancestral qui met en valeur le savoir-faire des éleveurs et les paysages uniques du plateau.

### DÉPART D'AUTOMNE "SPÉCIAL BRAME DU CERF"

Dans l'Aubrac, le brame du cerf résonne à l'automne dans les forêts et landes du plateau, offrant un spectacle sauvage où les mâles s'affrontent pour séduire les biches.

## OPTIONS

### OPTIONS, SUPPLÉMENTS ET RÉDUCTIONS :

RÉDUCTIONS	
Réduction pour les personnes venant avec leur propre véhicule	-50 €
SUPPLÉMENTS	
Supplément chambre simple	230 €
REPAS	
Repas au buron	39 €
NUITS SUPPLÉMENTAIRES AU DÉPART OU À L'ARRIVÉE	
Nuit supplémentaire en 1/2 pension à l'hôtel en chambre double/twin	125 €
Nuit supplémentaire en 1/2 pension à l'hôtel en chambre simple	156 €

NB : les prix s'entendent par personne.

## HÉBERGEMENTS

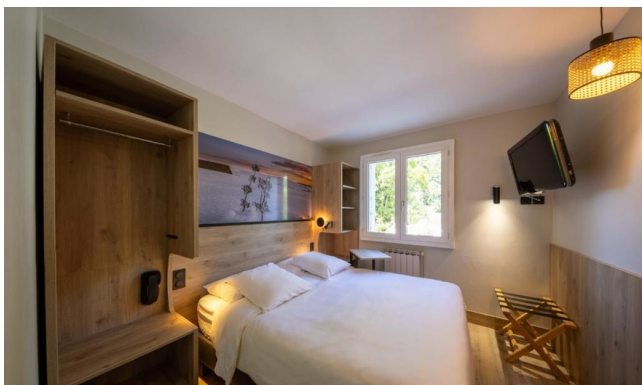
### VOTRE HÔTEL À LAGUIOLE

Au cœur du village de Laguiole, cet hôtel est bien plus qu'une simple halte : c'est une parenthèse d'authenticité.

Dans une ambiance à la fois élégante et chaleureuse, on retrouve l'esprit du plateau : la convivialité, la nature à perte de vue et la douceur des soirs d'altitude.

Après une journée à parcourir les grands espaces, on s'installe autour d'un aligot crémeux, d'une viande d'Aubrac fondante, d'un verre de vin partagé — et le temps semble suspendu.

Les chambres, confortables et apaisantes, invitent au repos et à la reconnexion. Ici, on vient pour se ressourcer, se retrouver, et goûter à la vraie simplicité de l'Aubrac.



Chambre double - Hôtel à Laguiole

## DÉTAILS

### NIVEAU ET NATURE DU TERRAIN:

Moyenne, très accessible à toute personne en bonne condition physique. 2h00 et 5h de marche à pied consécutives.

Entre 100 et 400 mètre de dénivelé positif par jour.

Pratiquez une activité d'endurance (randonnée, marche à pied ou vélo) une fois par semaine 2 mois avant le départ.

### PORTAGE PENDANT LA RANDONNÉE:

Aucun portage, vous ne portez que votre sac pour la journée

### LES TEMPS DE MARCHÉ :

Ils sont donnés à titre indicatif et tiennent compte de la qualité du terrain de la randonnée. Ce sont des horaires moyens qui ne prennent en compte que la durée de la marche effective sans comptabiliser les temps de pause. Ils sont calculés sur une base de 300m de dénivelée par heure à la montée et de 450 m par heure à la descente.

### EAU PENDANT LA RANDONNÉE :

L'usage d'un « camel bak » (poche d'eau équipée d'un tuyau flexible sortant du sac à dos) est conseillé. Vous pouvez aussi apporter un thermos pour votre boisson chaude durant les randonnées.

### LES ITINÉRAIRES DE RANDONNÉE :

Ils peuvent être modifiés en fonction des conditions climatiques du moment, des critères techniques ou de la condition physique des participants.

En dernier ressort, le guide reste seul juge du programme de la randonnée qu'il peut adapter en raison d'impératifs de sécurité.

### RENDEZ-VOUS :

RDV le jour 1, soit :

- 13h le jour 1 en gare SNCF de Montpellier St Roch

- 15h le Jour 1 à votre hébergement

Point de RDV à la gare SNCF de Montpellier :

Devant le bureau de location de voitures, situé au niveau 1, juste devant la sortie "Pont de Sète".

### FIN DE LA RANDONNÉE :

DISPERSION le jour 6, soit :

- 14h30 le jour 6 en gare SNCF de Montpellier St Roch- après votre pique nique

### TRANSFERTS INCLUS DEPUIS LA GARE SNCF DE MONTPELLIER

Véhicule 5 ou 9 places conduit par votre accompagnateur

### ENCADREMENT :

Cette randonnée est accompagnée par Thibault et Pauline, Accompagnateurs en Montagne locale.

Possibilité d'encadrement par un autre accompagnateur en Montagne de la région à certaines dates de départ.

### COMMENT S'Y RENDRE :

Afin de limiter vos émissions de CO2, nous vous encourageons à utiliser les transports en commun.

SI VOUS VENEZ EN TRAIN Gare SNCF de Montpellier.

SI VOUS VENEZ EN VOITURE Adresse de l'hébergement fournie dans votre dossier de départ

SI VOUS VENEZ EN AVION Aéroport de Montpellier méditerranée

### ÉQUIPEMENT POUR LE SÉJOUR

## LE SAC A DOS:

Il doit pouvoir contenir vos affaires personnelles pour la journée, soit environ 30 litres.

Préférez le avec ceinture ventrale (permettant de faire reposer le poids sur le bassin), des bretelles matelassées et une sangle de poitrine.

Vous devez toujours garder un vêtement chaud, un vêtement de pluie, une gourde, une trousse de secours et vos objets personnels sans oublier une partie du pique-nique.

En plus du couvre-sac, un sac poubelle et deux poches congélation sont indispensables pour protéger efficacement vos affaires en cas de pluie.

## LE BAGAGE

Il reste à l'hébergement pendant toute cette randonnée.

## LES CHAUSSURES DE RANDONNÉE

Choisir des chaussures de randonnée avec une bonne tenue de cheville et des semelles crantées, mais souples.

Les chaussures sont l'un des éléments les plus importants de votre randonnée. Elles doivent être avant tout confortables, légères, imperméables et respirantes.

Un bon maintien de la cheville est indispensable.

Ne partez pas avec des chaussures neuves. Utilisez-les au moins deux ou trois fois avant lors de randonnées.

## LES VÊTEMENTS

Une veste coupe-vent imperméable de type GORE TEX (les k-way de type "ponchos" sont proscrits)

Une veste polaire

Un pantalon de randonnée

un short, des tee-shirts (éviter le coton et privilégiez les matières respirantes)

Vêtements de rechange et linge personnel

Un maillot de bain et une serviette

Doudoune, gants et bonnet.

Sur certaines dates de départs les températures peuvent être très basses.

LE PIQUE NIQUE1 boîte hermétique individuelle (type tuperware) de contenance de 0,6 litres environ, des couverts, assiette et gobelet

## PETIT MATÉRIEL

Gourde ou "Camel Bak" (2 litre minimum par personne)

Une paire de bâtons télescopiques de randonnée (selon vos habitudes)

Lunettes et crème solaire

Chapeau ou casquette

Une petite trousse de toilette, avec serviette

Une paire de tennis, ou de sandalettes (pour le soir)

Papier hygiénique

Un appareil photo

Petite pharmacie personnelle (aspirine, sparadrap, élastoplast, compeed...)