

LE LAC DE CONSTANCE À VÉLO

Explorez les trésors cachés du plus grand lac d'Allemagne avec notre excursion à vélo autour du lac de Constance. Un parcours bien aménagé, plat et le long des rives vous guide à travers des joyaux tels que la ville médiévale de Stein am Rhein, la presqu'île de Hõri, et la ville zeppelinienne de Friedrichshafen. Profitez d'une vue panoramique sur les majestueuses Alpes tout en découvrant l'histoire, la culture allemande et son patrimoine varié. Une aventure cycliste inoubliable vous attend, parfaite pour les débutants et les amateurs de loisirs en quête d'une escapade enrichissante autour de ce magnifique lac.



JOUR PAR JOUR

JOUR 1 : LE LAC DE CONSTANCE : ARRIVÉE DANS LA VILLE DE CONSTANCE

Bienvenue à Constance

Votre aventure commence avec l'arrivée à Constance, une ville chargée d'histoire au bord du magnifique lac portant le même nom. Après une installation à votre hôtel, profitez pleinement de votre journée en visitant des lieux emblématiques de la ville : découvrez l'île de Mainau, réputée pour ses jardins enchanteurs, flânez dans la charmante vieille ville, plongez dans l'histoire de Constance au musée archéologique. Dîner libre et nuit à Constance

JOUR 2 : LE LAC DE CONSTANCE : DE CONSTANCE À GAILINGEN / HEMMENHOFEN / STEIN AM RHEIN

Vélo : 30 - 50 km

Votre première étape vous emmène en Suisse le long de la rive de l'Untersee. Vous traversez la frontière à vélo pour atteindre la charmante ville de Stein am Rhein. Célèbre pour ses magnifiques façades à colombages, la ville vous transporte dans une atmosphère médiévale unique. Selon la catégorie réservée, vous pourrez traverser à nouveau la frontière pour Gailingen ou Hemmenhofen. Dîner libre et nuit à Stein am Rhein, Gailingen ou Hemmenhofen.

JOUR 3 : LE LAC DE CONSTANCE : DE STEIN AM RHEIN À ÜBERLINGEN / LUDWIGSHAFEN

Vélo : 45 - 60 km

Aujourd'hui, votre itinéraire vous guide le long de la pittoresque péninsule de Hõri, une source d'inspiration pour de nombreux artistes allemands, dont Hermann Hesse et Otto Dix. Vous traversez ensuite la campagne jusqu'à Radolfzell, une station balnéaire appréciée, idéale pour une petite pause bien méritée ! La route se poursuit à travers la presqu'île de Bodanrück, vous offrant des vues splendides, avant d'atteindre la vieille ville impériale d'Überlingen. Préparez-vous pour une montée raide mais brève, la seule existante autour du lac, avant d'atteindre votre destination. Profitez de cette journée pleine de découvertes culturelles et de paysages pittoresques à chaque tournant. Dîner libre et nuit à Überlingen ou Ludwigshafen

JOUR 4 : LE LAC DE CONSTANCE : DE ÜBERLINGEN À KRESSBRONN / LINDAU / NONNENHORN

Vélo : 45 - 60 km

C'est au milieu des vignes que vous explorez aujourd'hui l'Obersee à vélo. Vous faites une première pause à l'église de pèlerinage de Birnau où vous admirez un panorama exceptionnel sur le lac. Pédalez jusqu'au musée de l'habitat sur pilotis à Unteruhldingen, découvrez le plus ancien château habité d'Allemagne à Meersburg et plongez dans l'histoire de l'aviation à Friedrichshafen. La dernière étape vous conduit à la vieille ville de Lindau, une île pleine de charme offrant une vue spectaculaire sur les Alpes depuis son port, agrémentée par le Lion de Bavière et un phare imposant de 33 mètres de haut. Dîner libre et nuit à Kressbronn, Lindau ou Nonnenhorn.

JOUR 5 : LE LAC DE CONSTANCE : DE LINDAU À ARBON / HÖCHST / RORSCHACH / HORN

Vélo : 40 - 55 km

Votre itinéraire vous mène vers de nouvelles aventures alors que vous pédalez en direction de Bregenz, la capitale du Vorarlberg en Autriche, réputée pour son festival annuel prenant place chaque année sur la plus grande scène lacustre du monde. Vous traversez une première fois la frontière à Höchst, marquant votre entrée en Autriche, puis une seconde fois quelques kilomètres plus loin pour atteindre finalement Rorschach ou Horn en Suisse. Profitez de cette étape à vélo sur les rives qui met en avant la diversité culturelle en marquant le passage d'un pays à l'autre.

Dîner libre et nuit à Arbon, Höchst, Rorschach ou Horn.

JOUR 6 : LE LAC DE CONSTANCE : DE RORSCHACH À CONSTANCE

Vélo : 40 - 50 km

Aujourd'hui, votre parcours vous conduit à travers Romanshorn, le plus grand port de Suisse sur le lac de Constance. La piste cyclable traverse de jolis petits villages à travers le canton de Thurgau, bien connu pour son arboriculture. Profitez de cette halte pour déguster des produits locaux dans cette région réputée pour ses vergers. L'excursion se poursuit le long du lac, offrant des vues pittoresques, avant de revenir à Constance. Terminez cette journée en beauté en vous promenant dans la vieille ville ou en savourant une délicieuse glace au port. Dîner libre et nuit à Constance.

JOUR 7 : LE LAC DE CONSTANCE : DÉPART DE CONSTANCE

Fin de nos services

Vous profitez des derniers instants chez notre partenaire devant votre petit déjeuner.

Fin de nos prestations.

--

Avertissement

Les étapes et les hébergements partenaires mentionnés sur le site sont ceux que nous privilégions. En fonction de votre date d'inscription, il se peut que nous devions réserver pour vous un autre hébergement de même catégorie ou des étapes différentes. Pour les inscriptions "de dernière minute", il arrive que nous soyons amenés à vous proposer des hébergements moins confortables notamment au cours de la haute saison d'été. Nous connaissons parfaitement les différentes options d'hébergements possibles pour chaque étape : nous choisirons pour vous la meilleure offre disponible au moment de votre inscription.

DATES & PRIX

Nous vous proposons 3 gammes d'hébergement pour ce séjour :

Formule	Chambre double 2 pers.	Chambre simple 1 pers.
Gamme Essentiel		
Le lac de Constance à vélo, basse saison 7 jours / 6 nuits	880 €	1 110 €
Le lac de Constance à vélo, moyenne saison 7 jours / 6 nuits	1 030 €	1 260 €
Le lac de Constance à vélo, haute saison 7 jours / 6 nuits	1 090 €	1 340 €
Gamme Confort		
Le lac de Constance à vélo, basse saison 7 jours / 6 nuits	1 090 €	1 390 €
Le lac de Constance à vélo, moyenne saison 7 jours / 6 nuits	1 250 €	1 570 €
Le lac de Constance à vélo, haute saison 7 jours / 6 nuits	1 310 €	1 650 €
Gamme Privilège		
Le lac de Constance à vélo, basse saison 7 jours / 6 nuits	1 420 €	1 990 €
Le lac de Constance à vélo, moyenne saison 7 jours / 6 nuits	1 590 €	2 170 €
Le lac de Constance à vélo, haute saison 7 jours / 6 nuits	1 650 €	2 230 €

NB : les prix sont indiqués par personne.

Séjour possible du 15/03 au 26/10/2024 au tarif annoncé ci-dessus.

Départ le jour de votre choix (départ possible le week end).

Basse saison :

- Du 15 mars au 26 avril (inclut)
- Du 22 septembre au 26 octobre (inclut)

Moyenne saison :

- Du 27 avril au 7 mai (inclut)
- Du 12 au 16 mai (inclut)
- Du 2 au 28 juin (inclut)
- Du 25 aout au 21 septembre (inclut)

Haute saison :

- Du 8 au 11 mai (inclut)
- Du 17 mai au 1 juin (inclut)
- Du 29 juin au 24 aout (inclut)

Gamme essentiel : sélection d'hôtels 2* ou 3*

Gamme confort : sélection d'hôtels 3* ou 4*

Gamme privilège : sélection d'hôtels 4* ou plus

Pour les inscriptions de "dernière minute" (à moins de 15 jours de la date de départ) des suppléments relatifs au transport/transfert de vos bagages peuvent s'appliquer en fonction du nombre de personne et du nombre d'étape sur le séjour.

Réduction par enfant accompagné par deux parents payants, et logé dans la même chambre (uniquement sur le prix du forfait et les éventuelles nuits supplémentaires) :

Jusqu'à 5 ans : 100%

De 6 à 11 ans : 50%

De 12 à 17 ans : 25%

NOTRE PRIX COMPREND :

- Les 6 nuits dans de jolies hôtels
- Les petits déjeuners
- Entrée au musée Rosgarten Constance
- Le transfert des bagages (1 bagage par personne, 20 kg max)
- L'assistance téléphonique 7j/7
- Les frais d'inscriptions
- Les taxes de séjour
- Votre road-book en version numérique sur votre smartphone

NOTRE PRIX NE COMPREND PAS :

- La location du vélo
- Les transferts de votre domicile au point de rendez-vous et dispersion
- L'emplacement parking de votre véhicule pour la durée du séjour
- Les déjeuners et les dîners
- Les dépenses personnelles, les boissons
- Notre assurance vélo.
- Notre assurance Europassistance annulation / interruption / assistance & rapatriement
(6% du prix de votre séjour, incluant la COVID 19 et à souscrire lors de votre inscription)
- De manière générale tout ce qui n'est pas cité dans « Notre prix comprend »

OPTIONS**OPTIONS, SUPPLÉMENTS ET RÉDUCTIONS :**

GAMME ESSENTIEL	
LOCATION D'ÉQUIPEMENT	
Location d'un vélo (VTC) pour tout le séjour (livraison et assurance inclus) - 6 jours	120 €
Location d'un vélo à assistance électrique (VAE) pour tout le séjour (livraison et assurance inclus) - 6 jours	320 €
NUITS SUPPLÉMENTAIRES AU DÉPART OU À L'ARRIVÉE	
Nuit supplémentaire à Constance en chambre double avec petit déjeuner	70 €
Nuit supplémentaire à Constance en chambre simple avec petit déjeuner	115 €
TRANSFERTS	

Stationnement chez notre partenaire à Constance	50 €
GAMME CONFORT	
LOCATION D'ÉQUIPEMENT	
Location d'un vélo (VTC) pour tout le séjour (livraison et assurance inclus) - 6 jours	120 €
Location d'un vélo à assistance électrique (VAE) pour tout le séjour (livraison et assurance inclus) - 6 jours	320 €
NUITS SUPPLÉMENTAIRES AU DÉPART OU À L'ARRIVÉE	
Nuit supplémentaire à Constance en chambre double avec petit déjeuner	95 €
Nuit supplémentaire à Constance en chambre simple avec petit déjeuner	150 €
TRANSFERTS	
Stationnement chez notre partenaire à Constance	50 €
GAMME PRIVILÈGE	
LOCATION D'ÉQUIPEMENT	
Location d'un vélo (VTC) pour tout le séjour (livraison et assurance inclus) - 6 jours	120 €
Location d'un vélo à assistance électrique (VAE) pour tout le séjour (livraison et assurance inclus) - 6 jours	320 €
NUITS SUPPLÉMENTAIRES AU DÉPART OU À L'ARRIVÉE	
Nuit supplémentaire à Constance en chambre double avec petit déjeuner	135 €
Nuit supplémentaire à Constance en chambre simple avec petit déjeuner	215 €
TRANSFERTS	
Stationnement chez notre partenaire à Constance	50 €

NB : les prix s'entendent par personne.

HÉBERGEMENTS

Gamme Essentiel

NOTRE HÔTEL PARTENAIRE À CONSTANCE

L'hôtel partenaire à Constance offre des chambres joliment décorées et la possibilité de dîner sur place. Niché sur l'île de Mainau, vous pourrez profiter d'un séjour paisible. Détendez-vous davantage avec un accès à un spa..



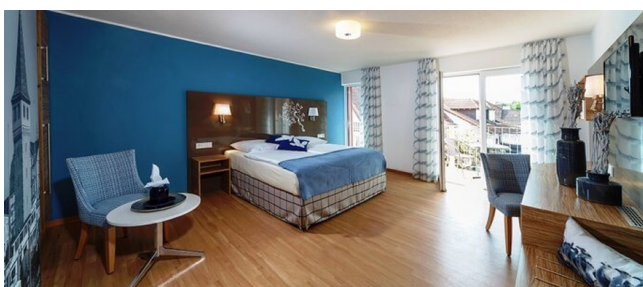
NOTRE HÔTEL PARTENAIRE À GAILINGEN

Situé à Gailingen, l'hôtel partenaire vous accueille dans une ambiance champêtre avec des chambres simples mais confortables. Profitez de repas mettant en valeur les saveurs locales et d'un petit déjeuner copieux pour bien commencer la journée.



NOTRE HÔTEL PARTENAIRE À LINDAU

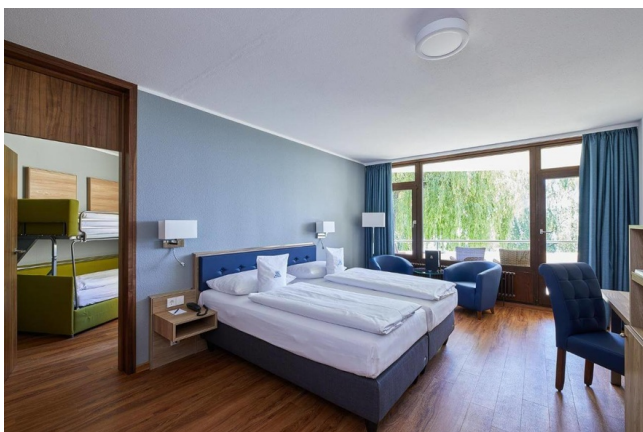
Explorez Lindau depuis cet hôtel deux étoiles partenaire, offrant des chambres spacieuses avec balcon et terrasse pour une vue imprenable. Dégustez une cuisine authentique au restaurant, mettant en valeur les produits locaux tels que les produits de la ferme et le poisson frais du lac de Constance.



Gamme Confort

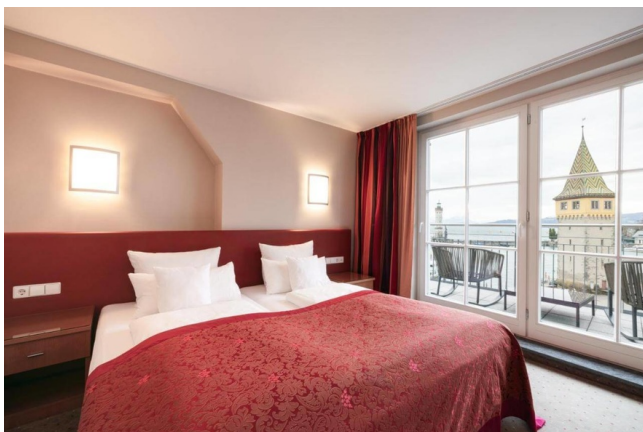
NOTRE HÔTEL PARTENAIRE À ÜBERLINGEN

Notre hôtel trois étoiles partenaire possède des chambres modernes et confortables. Vous pouvez profiter du spa, sauna et d'une piscine intérieure. Savourez une cuisine délicieuse au restaurant, puis détendez-vous sur la terrasse ensoleillée offrant une vue apaisante sur le lac.



NOTRE HÔTEL PARTENAIRE À LINDAU

Plongez dans l'atmosphère accueillante de l'hôtel familial à Lindau, mêlant harmonieusement tradition et modernité. Le restaurant, orné d'une décoration ancienne, propose une cuisine locale mettant en valeur des produits régionaux, notamment le poisson du lac. Profitez d'une situation privilégiée sur le port, offrant une vue imprenable sur le lac de Constance.



NOTRE HÔTEL PARTENAIRE À ARBON

Découvrez l'élégance de notre hôtel partenaire à Arbon, un boutique hôtel installé dans une charmante bâtisse ancienne. Savourez une expérience culinaire raffinée au sein de notre restaurant gastronomique, puis détendez-vous sur la magnifique terrasse ensoleillée. Les chambres, empreintes de charme, vous offrent un séjour unique.



Gamme Privilège

NOTRE HÔTEL PARTENAIRE À CONSTANCE

Séjournes dans notre hôtel 4 étoiles à Constance, situé dans un bel hôtel particulier du XIXe siècle. Profitez de chambres modernes et confortables, puis découvrez notre restaurant gastronomique à la décoration subtilement inspirée du style oriental.



NOTRE HÔTEL PARTENAIRE À WANGEN

Vous séjournes dans un charmant boutique hôtel en bordure du lac de Constance, offrant une plage privée pour une expérience tranquille en pleine nature. Le restaurant propose une cuisine gastronomique typique allemand et dispose d'une terrasse ensoleillée offrant une vue imprenable sur le lac.



NOTRE HÔTEL PARTENAIRE À ÜBERLINGEN

L'hôtel partenaire à Überlingen propose une expérience unique dans une magnifique bâtisse de style château, avec un vaste parc et une terrasse ensoleillée offrant une vue imprenable sur le lac de Constance. Profitez d'un séjour de détente avec un spa, des services de massage et des cours particuliers de fitness.



--
NB : ces hébergements sont des exemples.

En fonction de votre date d'inscription, il se peut que nous réservions pour vous un autre hébergement de même catégorie.

DÉTAILS

LES VÉLOS QUE NOUS PROPOSONS POUR VOTRE SÉJOUR :

LES VÉLOS MUSCULAIRES :



- Cadre en aluminium droit ou à col de signe
- Plusieurs tailles de cadre pour s'adapter à votre taille
- Transmission à 27 vitesses.

- Frein à rétropédalage
- Béquille arrière (pratique avec les sacoches arrières chargées)
- Porte bagage

Ces vélos sont légers, pratiques et confortables.

NB: Le vélo ci-dessus est celui que nous privilégions. En fonction de votre date d'inscription, il se peut que nous réservions pour vous un autre vélo de même catégorie.

LE VÉLO À ASSISTANCE ÉLECTRIQUE :



- Vélo à 8 vitesses
- 80km à 120km d'autonomie
- Cadre en aluminium
- Géométrie de cadre facilitant l'enjambement
- Béquille arrière (pratique avec les sacoches arrières chargées)
- Porte bagage

Ce vélo permet d'accompagner vos efforts, en somme une belle alternative pour faire un petit peu plus de kilomètres par jour.

NB: Le vélo ci-dessous est celui que nous privilégions. En fonction de votre date d'inscription, il se peut que nous réservions pour vous un autre vélo de même catégorie.

TOUT VOTRE ÉQUIPEMENT EST INCLUS :

- 1 casque
- 1 sacoche arrière 20L étanche
- 1 sacoche guidon 4L étanche

- 1 antivol
- 1 multi-outils
- 1 kit de réparation
- 1 compteur kilométrique

LES VÉLOS ET ÉQUIPEMENTS POUR ENFANTS :



Cadre en aluminium

NB: Le vélo ci-dessous est celui que nous privilégions. En fonction de votre date d'inscription, il se peut que nous réservions pour vous un autre vélo de même catégorie.

LES REMORQUES POUR ENFANTS



Selon nous, la remorque Thule est la plus confortable du marché.

Suspension réglable, siège inclinable d'une seule main pour la sieste de votre enfant, sièges confortables et matelassés... tout est là pour le bien être de votre enfant.

Capacité de charge: 45kg.

STATIONNEMENT DE VOTRE VÉHICULE DURANT VOTRE SÉJOUR

Stationnement dans les locaux de notre partenaire local à Constance pour toute la durée de votre séjour.

50€ par véhicule.

RENDEZ-VOUS

Le jour 1 à votre hébergement.

FIN DE VOTRE SÉJOUR

Fin de prestation à votre départ depuis votre hôtel à Constance.

Comment s'y rendre ?

Afin de limiter vos émissions de CO₂, nous vous encourageons à utiliser les transports en commun.

→ SI VOUS VENEZ EN TRAIN : Gare de Constance - 7h depuis Paris

→ SI VOUS VENEZ EN AVION : Aéroport de Zurich

ÉQUIPEMENT CONSEILLÉ

Prévoyez un sac de voyage ou une valise pour les affaires de rechange de la semaine.
Transporté par les véhicules, vous le retrouverez chaque soir dans votre hébergement.

Vêtements :

- 1 chapeau de soleil ou casquette (casque fourni sur demande au moment de votre inscription)
- 1 foulard/T-shirts respirant

Éviter le coton, très long à sécher ; préférer t-shirts manches courtes (matière respirante)

- 1 polaire
- 1 veste de type Gore-tex, imperméable et respirant
- 2 cuissards (court ou long) de préférence rembourrés pour plus de confort sur le vélo

NB : Le cuissard doit se porter à même la peau.

- 1 pantalon confortable pour le soir
- Sous-vêtements
- Chaussettes.

Éviter les chaussettes type "tennis" (coton), très longues à sécher

- 1 maillot de bain
-

Chaussures :

- 1 paire de chaussures multi-activités pour faire du vélo et pour se balader
- Tennis ou sandales pour le soir

Équipement :

- 1 paire de lunettes de soleil
- 1 couteau de poche (à mettre dans le bagage allant en soute si vous prenez l'avion)
- Nécessaire de toilette
- Papier hygiénique
- Crème solaire
- Crème apaisante anti-frottements

Cette liste doit être adaptée en fonction de la saison choisie.