



LE CHEMIN DE COMPOSTELLE EN RANDO LIBERTÉ : DU PUY-EN-VELAY À AUMONT AUBRAC

Partie Nord

Le chemin de Saint Jacques de Compostelle à votre rythme avec un roadbook et une sélection d'hébergements et d'étapes élaborée avec le plus grand soin par les membres de notre équipe.

Nature occitane prend en charge toute la logistique de cette randonnée entre Lozère et Haute-Loire : sélection et réservation des hébergements, transport des bagages, réservation des différents transports... et reste à vos côtés durant tout le voyage grâce à l'assistance téléphonique.

JOUR PAR JOUR

JOUR 1 : LE CHEMIN DE COMPOSTELLE : ARRIVÉE AU PUY-EN-VELAY

Première nuit dans votre hébergement au Puy-en-Velay en Haute-Loire

Profitez de cette journée pour acheter le traditionnel crédenciale ou carnet du pèlerin à la cathédrale du Puy-en-Velay. Ce document tamponné par les hébergements, offices de tourisme, mairie, etc.. attestera de votre passage sur le chemin de Compostelle et vous prodiguera un beau souvenir de voyage !

Nuit à Puy-en-Velay.

JOUR 2 : LE CHEMIN DE COMPOSTELLE : DU PUY-EN-VELAY À MONTBONNET

5h de marche. Dénivelé : +450m/-50m. Distance : 15 km

Pour votre première journée de marche, vous quittez Le Puy-en-Velay en profitant du panorama offrant une vue sur l'ensemble du bassin. Vous traversez ensuite le Velay, une région réputée pour ses lentilles et ses brebis noires, en passant par La Roche et Saint Christopher sur Dolaizon avant d'atteindre Montbonnet. En traversant la chaîne de montagne du Devès, vous profitez des paysages volcaniques des monts du

Velay.

Dîner et nuit à Montbonnet.

JOUR 3 : LE CHEMIN DE COMPOSTELLE : DE MONTBONNET À MONISTROL D'ALLIER

4h de marche. Dénivelé : +150m/-650m. Distance : 15 km

Après avoir longé le lac de l'Œuf, non loin de Montbonnet, vous entamerez une longue descente vers les gorges de l'Allier marquant la frontière entre le Velay et le Gévaudan. C'est ici qu'est né la légende du Gévaudan, une bête féroce à l'allure d'un loup qui aurait terrorisé les habitants pendant plus de 100 ans. Vous traversez plusieurs villages aux églises et aux vestiges remarquables, comme Saint Privat d'Allier ou Rochegude.

Dîner et nuit à Monistrol d'Allier.

JOUR 4 : LE CHEMIN DE COMPOSTELLE : DE MONISTROL D'ALLIER À SAUGUES

4h de marche. Dénivelé : +500m/-150m. Distance : 14 km

Aujourd'hui, la plus grande difficulté sera de gravir le plateau de la Margeride. Une fois franchit, un nouveau paysage et une nouvelle architecture se dessine avec l'arrivée du granit. Vous arrivez ensuite à Saugues. Profitez de cet après-midi pour visiter ce village typique : nous vous conseillons la visite de la tour "des Anglais" datant du XIVe siècle ainsi que de la collégiale Saint-Médard, perché sur un bloc de granit.

Dîner et nuit à Saugues.

JOUR 5 : LE CHEMIN DE COMPOSTELLE : DE SAUGUES À CHANALEILLES

4h30 de marche. Dénivelé : +250m/-100m. Distance : 14 km

Vous partez pour une journée faible en dénivelé mais regorgeant de point à voir avec par exemple la tour niché sur un bloc de granit à La Clauze. Vous rejoindrez ensuite la vallée de la rivière Virlange pour atteindre Chanaleilles. Visitez son église romane du XIIe siècle avec son clocher-mur doté de 6 cloches.

Dîner et nuit à Chanaleilles.

JOUR 6 : LE CHEMIN DE COMPOSTELLE : DE CHANALEILLES À SAINT-ALBAN

5h30 de marche. Dénivelé : +200m/-400m. Distance : 18 km

Le chemin vous emmène progressivement jusqu'à La Chapelle Saint-Roch où vous découvrez le domaine du Sauvage et son ancien hôpital pour voyageurs, dont le bâtiment a été remis à neuf en 1901. Vous marchez petit à petit jusqu'à Saint-Alban, en pénétrant sur le territoire de La Margeride avec ses fermes massives en granit et ses sols acides où vous trouverez peut-être des fruits rouges (myrtilles, framboises, mûres...).

Dîner et nuit à Saint-Alban.

JOUR 7 : LE CHEMIN DE COMPOSTELLE : DE SAINT-ALBAN À AUMONT-AUBRAC

4h30 de marche. Dénivelé : +250m/-150m. Distance : 16 km

Pour ce dernier jour, vous randonnez à travers la Vallée de la Truyère avant de terminer l'étape sur une vaste plaine de la Margeride. En chemin, vous apercevez la petite église des Estrets avec son clocher-mur à deux arcatures. Vous arrivez enfin à Aumont-Aubrac dans l'après-midi, porte d'entrée de la région de l'Aubrac, connu pour son plateau décoré de burons, de paturages délimités par ses murs de pierres sèches et ses grands espaces. L'église Saint-Etienne, l'hôtel de ville et la fontaine surmontée d'une sculpture de la Bête de Gévaudan, sont les immanquables de ce charmant village.

Fin de nos services à votre arrivée à Aumont-Aubrac.

--

Avertissement

Les étapes et les hébergements partenaires mentionnés sur le site sont ceux que nous privilégions. En fonction de votre date d'inscription, il se peut que nous devions réserver pour d'autres hébergements de même catégorie. Pour les inscriptions "de dernière minute", il arrive que nous soyons amenés à vous proposer des hébergements moins confortables notamment au cours de la haute saison d'été. Nous connaissons parfaitement les différentes options d'hébergements possibles pour chaque étape : nous choisirons pour vous la meilleure offre disponible au moment de votre inscription.

DATES & PRIX

Nous vous proposons 3 gammes d'hébergement pour ce séjour :

Formule	Dortoir	Chambre double 2 pers.	Chambre twin 2 pers.	Chambre triple 3 pers.	Chambre simple 1 pers.
---------	---------	---------------------------	-------------------------	---------------------------	---------------------------

Gamme Essentiel					
Personne seule 7 jours / 6 nuits	590 €	-	-	-	690 €
Groupe de 2 personnes 7 jours / 6 nuits	590 €	650 €	660 €	-	-
Groupe de 3 personnes 7 jours / 6 nuits	580 €	-	-	620 €	-
Groupe de 4 personnes et + 7 jours / 6 nuits	570 €	-	-	-	-
Gamme Confort					
Personne seule 7 jours / 6 nuits	-	-	-	-	990 €
Groupe de 2 personnes 7 jours / 6 nuits	-	750 €	770 €	-	-
Groupe de 3 personnes 7 jours / 6 nuits	-	-	-	690 €	-
Groupe de 4 personnes et + 7 jours / 6 nuits	-	-	-	-	-
Gamme Privilège					
Personne seule 7 jours / 6 nuits	-	-	-	-	1 390 €
Groupe de 2 personnes 7 jours / 6 nuits	-	950 €	980 €	-	-
Groupe de 3 personnes 7 jours / 6 nuits	-	-	-	890 €	-
Groupe de 4 personnes et + 7 jours / 6 nuits	-	-	-	-	-

NB : les prix sont indiqués par personne.

NB: Prix pour la partie Sud en 7 jours / 6 nuits.

Pour toute autre demande, nous pouvons vous faire un devis sur mesure.

NOTRE PRIX COMPREND :

Formule DORTOIR (UNIQUEMENT EN ESSENTIEL) :

- 6 nuits en gîte/hôtel */** en dortoir

Formule CHAMBRE DOUBLE :

- Essentiel : 6 nuits en chambre de deux en gîte / hôtel *ou**
- Confort : 6 nuits en chambre de deux en hôtel**/maison d'hôtes
- Privilège : 6 nuits en chambre de deux en hôtel***/maison d'hôtes de charme

Formule CHAMBRE SIMPLE :

- Essentiel : 6 nuits en chambre simple en gîte / hôtel * ou**
- Confort : 6 nuits en chambre simple en hôtel**/maison d'hôtes
- Privilège : 6 nuits en chambre de deux en hôtel***/maison d'hôtes de charme

Formule CHAMBRE TRIPLE :

- Essentiel : 6 nuits en chambre de trois en gîte / hôtel * ou**
- Confort : 6 nuits en chambre de trois en hôtel**/maison d'hôtes
- Privilège : 6 nuits en chambre de deux en hôtel***/maison d'hôtes de charme

NB: Plus souvent avec trois lits séparés.

Formule CHAMBRE QUADRUPLE:

- Essentiel : 6 nuits en chambre de quatre en gîte / hôtel * ou**
- Confort : 6 nuits en chambre de quatre en hôtel**/maison d'hôtes

- Privilège : 6 nuits en chambre de deux en hôtel***/maison d'hôtes de charme

Pour toutes les formules :

- La ½ pension du petit-déjeuner du Jour 2 au petit-déjeuner du jour 7 (voir plus bas*)
- Le transfert des bagages (1 bagage de 13 kg max par personne)
- Le roadbook numérique
- La taxe de séjour

*La grande majorité de nos hébergements partenaires propose la demi-pension. Si ce n'est pas le cas pour certaines étapes, nous vous indiquerons des restaurants à proximité et vous rembourserons 20 € par repas.

Idem pour l'option pique-niques inclus, nous vous rembourserons 10€ par personne si les hébergements ne peuvent pas vous les fournir.

NOTRE PRIX NE COMPREND PAS :

- Les transferts de votre domicile au point de rendez-vous et de dispersion
- Les dîners du jour 1 et 7
- La dernière nuit à Aumont Aubrac
- Les draps et serviettes pour les nuits en dortoir
- Les dépenses personnelles, les boissons et les déjeuners
- Les éventuels frais de parking pour votre véhicule à Le Puy-en-Velay
- Les frais d'inscriptions de 20€ par dossier
- Assurance annulation / assistance / rapatriement (7,5% du prix de votre séjour et à souscrire lors de votre inscription)
- De manière générale tout ce qui n'est pas indiqué dans "Notre prix comprend"

En cas de départ de "dernière minute" (moins de 15 jours avant la date de départ), des frais supplémentaires pourront être appliqués.

En fonction des disponibilités lors de votre date d'inscription, il se peut que nous soyons contraints d'appliquer des suppléments en cas de surclassement dans un hébergement de catégorie supérieure ou dans le cas où nous sommes contraints de réserver plusieurs chambres pour le même groupe.

OPTIONS

OPTIONS, SUPPLÉMENTS ET RÉDUCTIONS :

GAMME ESSENTIEL	
RÉDUCTIONS	
Sans transfert de bagages	-60 €
REPAS	
Supplément piques-niques inclus	100 €
NUITS SUPPLÉMENTAIRES AU DÉPART OU À L'ARRIVÉE	
Nuit supplémentaire à Puy-en-Velay en dortoir avec petit-déjeuner	40 €
Nuit supplémentaire à Puy-en-Velay en chambre double avec petit-déjeuner	50 €
Nuit supplémentaire à Puy-en-Velay en chambre triple avec petit-déjeuner	60 €
Nuit supplémentaire à Puy-en-Velay en chambre simple avec petit-déjeuner	100 €
Nuit supplémentaire à Aumont-Aubrac en dortoir en 1/2 pension	60 €
Nuit supplémentaire à Aumont-Aubrac en chambre double en 1/2 pension	70 €
Nuit supplémentaire à Aumont-Aubrac en chambre triple en 1/2 pension	60 €
Nuit supplémentaire à Aumont-Aubrac en chambre simple en 1/2 pension	110 €
TRANSFERTS	
Navette retour Aumont-Aubrac/Puy-en-Velay (départ à 10h30/15h45, arrivée à 12h15/17h15)	40 €
GAMME CONFORT	
RÉDUCTIONS	
Sans transfert de bagages	-60 €
REPAS	
Supplément piques-niques inclus	100 €
NUITS SUPPLÉMENTAIRES AU DÉPART OU À L'ARRIVÉE	

Nuit supplémentaire à Puy-en-Velay en dortoir avec petit-déjeuner	0 €
Nuit supplémentaire à Puy-en-Velay en chambre double avec petit-déjeuner	90 €
Nuit supplémentaire à Puy-en-Velay en chambre triple avec petit-déjeuner	80 €
Nuit supplémentaire à Puy-en-Velay en chambre simple avec petit-déjeuner	150 €
Nuit supplémentaire à Aumont-Aubrac en dortoir en 1/2 pension	0 €
Nuit supplémentaire à Aumont-Aubrac en chambre double en 1/2 pension	85 €
Nuit supplémentaire à Aumont-Aubrac en chambre triple en 1/2 pension	110 €
Nuit supplémentaire à Aumont-Aubrac en chambre simple en 1/2 pension	160 €
TRANSFERTS	
Navette retour Aumont-Aubrac/Puy-en-Velay (départ à 10h30/15h45, arrivée à 12h15/17h15)	40 €
GAMME PRIVILÈGE	
RÉDUCTIONS	
Sans transfert de bagages	-60 €
REPAS	
Supplément piques-niques inclus	100 €
NUITS SUPPLÉMENTAIRES AU DÉPART OU À L'ARRIVÉE	
Nuit supplémentaire à Puy-en-Velay en dortoir avec petit-déjeuner	0 €
Nuit supplémentaire à Puy-en-Velay en chambre double avec petit-déjeuner	130 €
Nuit supplémentaire à Puy-en-Velay en chambre triple avec petit-déjeuner	120 €
Nuit supplémentaire à Puy-en-Velay en chambre simple avec petit-déjeuner	220 €
Nuit supplémentaire à Aumont-Aubrac en dortoir en 1/2 pension	0 €
Nuit supplémentaire à Aumont-Aubrac en chambre double en 1/2 pension	125 €
Nuit supplémentaire à Aumont-Aubrac en chambre triple en 1/2 pension	120 €
Nuit supplémentaire à Aumont-Aubrac en chambre simple en 1/2 pension	170 €
TRANSFERTS	
Navette retour Aumont-Aubrac/Puy-en-Velay (départ à 10h30/15h45, arrivée à 12h15/17h15)	40 €

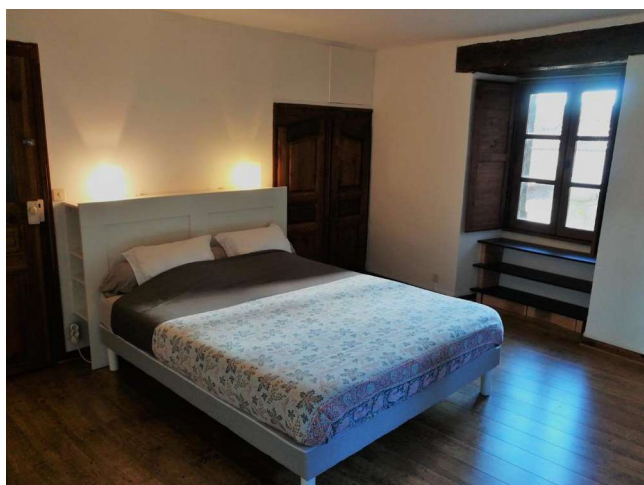
NB : les prix s'entendent par personne.

HÉBERGEMENTS

Gamme Essentiel

MAISON D'HÔTES AU PUY-EN-VELAY

Cette Maison d'hôtes installée dans un ancien couvent 15ème siècle classé bâtiment historique propose un hébergement juste à côté de la Cathédrale Notre-Dame-de-l'Annonciation. Installée dans un bâtiment historique empreint de calme et de caractère, elle propose des chambres accueillantes au confort simple mais soigné, wifi gratuit, cuisine commune bien équipée, petit-déjeuner à la carte ou continental, et une situation idéale pour découvrir la vieille ville et commencer votre aventure à pied sur le chemin de Compostelle



pour une pause nature et conviviale. Dans une belle bâtisse en pierre, vous
de, et de repas faits maison. Accueil chaleureux, ambiance détendue... une



confort, charme et authenticité, au cœur d'un environnement naturel
e halte ressourçante, entre randonnée, détente et découverte des paysages



seuse et authentique, au cœur du charmant village de Saugues. Située sur le
chemin de Compostelle, elle offre une halte confortable et conviviale, parfaite pour se reposer avant de poursuivre votre route et profiter de
l'artisanat local et du patrimoine riche de la région.



leilles, sur le chemin de Compostelle. Dans une bâtisse en pierre, vous
rant un confort optimal pour une nuit réparatrice. L'ambiance y est
chaleureuse, propice au repos et à la convivialité. Le décor verdoyant et proche de la nature sera vous séduire et vous pourrez également y
acheter des produits locaux dans sa petite boutique.



paissible à Saint-Alban-sur-Limagnole, sur le chemin de Compostelle. Nichée
dans un écrin de verdure, cette maison traditionnelle dispose de chambres confortables, certaines offrant une vue imprenable sur la
campagne environnante. Un espace extérieur relaxant est disponible pour vous détendre après votre randonnée



viviale à Aumont-Aubrac, sur le chemin de Compostelle. Le soir, un repas familial vous sera proposé dans la convivialité . Le dîner type est composé d'une soupe en entrée, d'un plat familial et d'un dessert. Un salon détente avec livres, jeux, café, thé, tisane et un jardin fleuri pour une détente en plein air à votre disposition, parfaite pour la fin de votre séjour randonnée.



Nichée dans un écrin de verdure au bord de la rivière et a seulement quelques minutes à pied du centre historique du Puy-en-Velay, Marie-Odile et Philippe vous accueille dans une maison d'hôtes chaleureuse et familiale. Cette grande demeure de caractère propose plusieurs chambres confortables, chacune décorée avec soin et un grand jardin agréablement ombragé avec plusieurs petits coins détente pour vous permettre de vous relaxer confortablement.



saint-Jacques. Avec ses chambres équipées de sanitaires privés, ses repas faits maison, sa piscine et son spa, c'est l'endroit idéal pour une première étape reposante. Les petit déjeuner vous donneront l'énergie et le courage nécessaires pour reprendre des forces avant de reprendre la route.



CHAMBRE D'HÔTES À MONISTROLL D'ALLIER

Cette maison d'hôtes simple et accueillante située à Monistrol-d'Allier, en Haute-Loire est idéale pour les randonneurs du chemin de Saint-Jacques (GR65), elle propose deux chambres confortables, un petit déjeuner copieux, ainsi qu'une option demi-pension. Calme, nature et convivialité sont au rendez-vous, dans une ambiance authentique et reposante. Vous vous sentirez comme chez vous.



...erins du chemin de Saint-Jacques. Vous logerez dans cette authentique
...res confortables avec salle de bain privative, en formule demi-pension, dans
...epas fait maison avec des produits locaux venant directement des
producteurs de Haute Loire avec même le vin rouge offert à table



...emin de Saint-Jacques-de-Compostelle (GR 65). Elle propose des chambres
...roduits locaux issus des producteurs de Haute Loire, et un accueil convivial
...nte dans un cadre authentique au cœur de la Margeride.



...es randonneurs. Il offre des chambres confortables avec sanitaires privés, un
...arche. Petit-déjeuner inclus et accueil convivial garanti !



Gamme Privilège

age, appartenant à sa famille depuis 1850. Derrière ses volets bleus, accueil aux petits soins. Parfait pour une pause cocooning après la randonnée

HÔTEL**** AU PUY EN VELAY

Cet Hôtel**** vous accueille en plein cœur du Puy-en-Velay, dans un magnifique bâtiment Art déco entièrement rénové. Chambres élégantes, restaurant raffiné, bar lounge... Tout est pensé pour une halte confortable et pleine de charme, sur le chemin de Saint-Jacques ou pour découvrir cette ville historique. Un lieu chic, paisible et chaleureux idéal pour commencer votre séjour



ans le hameau paisible de Ramourouscle, venez séjourner dans cette ferme vous serez accueilli en toute simplicité pour partager un moment de nature et

Le lieu propose un gîte ouvert à l'année et un petit camping en pleine nature. C'est un environnement idéal pour se ressourcer, en toute simplicité, en pleine campagne auvergnate, tout en restant accessible à proximité des sentiers de randonnée du Velay.



l'ancienne ferme rénovée avec goût, vous profitez de chambres élégantes, d'un petit déjeuner copieux et d'un jardin agréable. Une pause raffinée et chaleureuse sur le chemin de Saint-Jacques.



La maison est tenue par Florence et Régis, idéale pour une pause sur le chemin de Saint-Jacques. Le petit déjeuner est gourmande avec des produits locaux et du terroir et un cadre paisible : tout



La maison est tenue par Florence et Régis, idéale pour une pause sur le chemin de Saint-Jacques-de-Compostelle (GR 65). Elle propose des chambres confortables, une table d'hôtes avec repas faits maison avec des produits locaux issus des producteurs de Haute Loire, et un accueil convivial apprécié des pèlerins et randonneurs. Idéal pour une halte reposante dans un cadre authentique au cœur de la Margeride.



an-sur-Limagnole, sur le chemin de GR 65. Dans une ambiance chaleureuse, z d'un jardin, d'un local matériel sécurisé, et de repas maison confectionnés à n familiale. C'est une halte idéale pour randonneurs ou pèlerins, qui ans la nature de la Margeride.



ueille dans un cadre élégant et ressourçant, à Peyre-en-Aubrac. Toutes les ham, jacuzzi & soins vous invite à la détente après une journée de randonnée lits du terroir, et le bar-lounge apporte une touche conviviale en fin de journée: un parfait mélange de confort moderne et d'authenticité pour une halte de charme pour la fin de cette étape.



Concernant la gamme essentiel et vos nuits en gîte;

Chambre collective en dortoir de 4 à 8 lits. Les hébergements sont simples, propres et conviviaux. Possibilité de prendre une douche quotidienne. Nous les avons sélectionné pour leur authenticité, le charme du lieu et le très bon accueil que vous allez y trouver. Pour les nuits en dortoir, nécessité de prévoir un sac de couchage ou un "sac à viande" (couvertures disponibles dans les gîtes).

*NB : ces hébergements sont ceux que nous privilégions. En fonction de votre date d'inscription, il se peut que nous réservions pour vous un autre hébergement de même catégorie.

La grande majorité de nos hébergements partenaires propose la demi-pension. Si ce n'est pas le cas pour certaines étapes, nous vous indiquerons des restaurants à proximité et vous rembourserons 20 € par repas.

Idem pour l'option pique-niques inclus, nous vous rembourserons 10€ par personne si les hébergements ne peuvent pas vous les fournir.

DÉTAILS

INFORMATIONS PRATIQUES

Nous vous conseillons de venir en train jusqu'à Puy-en-Velay puis pour le retour prendre le train la navette d'Aumont-Aubrac jusqu'à Puy-en-

Velay.

RDV À PUY-EN-VELAY :

Le Jour 1 en fin d'après-midi à Le Puy-en-Velay.

FIN DE LA RANDONNÉE À AUMONT-AUBRAC :

Le Jour 7 lors de votre arrivée à Aumont Aubrac.

REJOINDRE LE POINT DE DÉPART DU CHEMIN DE COMPOSTELLE :

Afin de limiter vos émissions de CO2, nous vous encourageons à utiliser les transports en commun.

SI VOUS VENEZ EN TRAIN :

Gare TER Auvergne-Rhône-Alpes du Puy-en-Velay.

Nous vous conseillons d'utiliser le site [SNCF Connect](#) pour réserver vos billets de trains depuis la gare la plus proche de chez vous.

SI VOUS VENEZ EN VOITURE :

Le village du Puy-en-Velay est accessible depuis la Route Nationale 88 ou 102.

Vous pourrez stationner votre véhicule dans le parking souterrain du Breuil (Puy-en-Velay), ouvert du lundi au samedi (hors jours fériés) de 7h à 22h. Pour la récupération d'un véhicule un dimanche ou jour férié, il est nécessaire que vous contactiez l'accueil du parking en amont. Tarif spécial randonneur : 7 jours de stationnement pour un montant de 25€. Pour bénéficier de ce tarif, contactez l'accueil au 04 71 02 03 54, ouvert du lundi au samedi (hors jours fériés) de 7h à 20h.

RETOUR EN BUS / TRAIN

Retour vers Puy-en-Velay avec la navette (voir nos options) ou depuis la gare SNCF d'Aumont Aubrac

HEBERGEMENT POSSIBLE APRES LE CHEMIN DE COMPOSTELLE.

AVERTISSEMENT

LES PUNAISES DE LIT : Portées par les pèlerins eux-mêmes, les punaises de lit ont refait leur apparition dans certains établissements sur le Chemin de Compostelle. Afin de lutter contre leur propagation, les hébergements sélectionnés par nos soins suivent des règles d'hygiène parfois strictes. Merci de suivre attentivement les consignes données par vos hôtes (exemple : pas de sac à dos dans les chambres). Etant particulièrement attirées par les odeurs fortes, nous vous conseillons de conserver les vêtements sales dans un sac hermétique.

NIVEAU

NIVEAU DE LA RANDONNÉE : Moyen (M) - En fonction des étapes définies avec Nature Occitane. Randonnée sans accompagnateur en itinérance, aucun transfert inclus (hors bagage) durant votre randonnée liberté. NB : Vous avez toujours la possibilité de prendre le taxi du transfert des bagages si vous vous sentez fatigué pour certaines étapes.

PORTAGE PENDANT LA RANDONNÉE : Aucun portage, vous retrouvez votre bagage d'assistance (maximum 12kg) chaque soir au gîte. Vous ne portez que votre sac pour la journée pendant la randonnée.

PUBLIC : Pratiquer une activité d'endurance (rando à pied ou vélo) une fois par semaine 2 mois avant le départ. Vous ne craignez pas la succession des jours de randonnée à pied ni une bonne montée de temps en temps.

NATURE DU TERRAIN : Randonnée facile se déroulant sur des chemins et sentiers faciles à moyen en Lozère et en Haute-Loire. Tout l'itinéraire est balisé, accessible à toute personne en bonne condition physique.

LES TEMPS DE RANDO : Ils sont donnés à titre indicatif. Ce sont des horaires moyens qui ne prennent en compte que la durée de la marche effective sans comptabiliser les temps de pause. Ils sont calculés sur une base de 300m de dénivelée par heure à la montée et de 450 m par heure à la descente.

EAU : De manière générale, de nombreux points d'eau (fontaines, robinets, toilettes) sont à disposition le long du chemin. Toutefois une gourde d'un litre et demi (1,5L) minimum est indispensable. N'hésitez pas à la remplir régulièrement quelques sections atteignant presque 10km ne présentent aucun point d'eau.

LE CLIMAT : Le climat de cet itinéraire est varié. Les températures moyennent fluctuent de 12° au printemps et moins parfois en hiver à 25° en été voir un peu moins pour l'automne. En été quelques endroits propices à la baignade vous invitent pour vous rafraîchir (soleil tapant très

fort avec un peu d'altitude).

EQUIPEMENT

Au départ à Pue en Velay, vous devez vous présenter "prêt à randonner" (chaussures de randonnée au pied, gourde pleine, sac à dos complet, sac d'assistance fermé).

LE SAC A DOS

Il doit pouvoir contenir vos affaires personnelles pour la journée, soit environ 30 litres. Choisissez le avec une ceinture ventrale (permettant de faire reposer son poids sur le bassin), de bretelles matelassées et une sangle de poitrine. Vous devez toujours garder avec vous un vêtement chaud, un vêtement de pluie, une gourde, une trousse de secours et vos objets personnels sans oublier une partie du pique-nique. En plus du couvre-sac, un sac poubelle et deux poches de congélation sont indispensables pour protéger efficacement vos affaires en cas de pluie.

VOTRE BAGAGE

Avec le transfert de bagage, vous le retrouvez chaque soir. Il est de type sac "marin" ou sac de sport. Le bagage doit être un sac souple (pas de valise rigide). Il doit être d'un seul tenant et de taille raisonnable (max 120cm h x L x l) (ATTENTION : il ne doit pas dépasser 13 kg). Veillez à limiter votre équipement et à ne prévoir que le nécessaire. (En cas de surpoids, vous devrez répartir l'excédent dans un sac supplémentaire qui vous sera facturé). Les sacs doivent être prêts à 8h.

LES CHAUSSURES DE RANDONNÉE

Choisir des chaussures de randonnée avec une bonne tenue de cheville et des semelles crantées, mais souples. Elles sont un facteur important du bon déroulement de votre randonnée. Elles doivent être avant tout confortables, légères, imperméables et respirantes. Un bon maintien de la cheville est indispensable. Ne partez pas avec des chaussures neuves. Utilisez-les au moins deux ou trois fois avant lors de randonnées. De même, assurez-vous que vos "vieilles chaussures" ne vont pas céder dès la première montée.

LES VÊTEMENTS

- Une veste coupe-vent imperméable de type GORE TEX (les k-way de type "ponchos" sont proscrits)
- Une veste polaire
- Un pantalon, un short, des tee-shirts (éviter le coton et privilégiez les matières respirantes).
- Vêtements de rechange et linge personnel
- Un maillot de bain et une serviette (privilégiez celles en microfibre, plus légères et séchant plus vite)

LE COUCHAGE

- Un sac de couchage léger (confort 10°C) ou "sac à viande" (couvertures disponibles dans les gîtes tout au long du chemin de Compostelle).

LE PIQUE NIQUE

- 1 boîte hermétique individuelle (type Tupperware) de contenance de 0,6 litres environ, des couverts, assiette et gobelet.

PETIT MATÉRIEL

- Gourde (2 litre minimum par personne).
- Une paire de bâtons télescopiques de randonnée (selon vos habitudes)
- Lunettes et crème solaire
- Chapeau ou casquette
- Une petite trousse de toilette, avec serviette
- Une lampe de poche ou frontale (pour la nuit)
- Une paire de tennis, ou de sandalettes (pour le soir)
- Papier hygiénique
- Boules Quiès
- Un appareil photo
- Petite pharmacie personnelle (aspirine, sparadrap, élastoplast, compeed...)