



LE CANAL DU MIDI EN HÉBERGEMENTS D'EXCEPTION - DE TOULOUSE À AGDE, SÈTE OU MONTPELLIER

Une expérience à part du Canal du Midi à vélo

Ce séjour à vélo d'exception vous invite à parcourir le Canal du Midi, classé au patrimoine mondial de l'UNESCO, depuis Toulouse jusqu'à la mer Méditerranée, à Sète ou Agde en hébergements haut de gamme.

Une traversée raffinée du Sud-Ouest de la France, où le plaisir du vélo se conjugue à une expérience hôtelière haut de gamme. Tout au long de cet itinéraire emblématique, vous pédalez sur des chemins de halage ombragés, entre écluses majestueuses, vignobles, villages de caractère et cités chargées d'histoire.

Chaque étape est soigneusement pensée pour allier douceur de l'effort et art de vivre, avec des hébergements de très grand standing : hôtels 4* et 5* ou maisons d'hôtes de luxe, sélectionnés pour leur confort, leur élégance et la qualité de leur accueil.

Ce voyage à vélo sur le Canal du Midi est aussi une immersion dans le patrimoine et la gastronomie du Sud de la France. Cités médiévales, ports fluviaux, terroirs viticoles et tables réputées rythment votre progression, offrant une découverte complète et authentique de la région, sans compromis sur le confort.

Un séjour itinérant à vélo, niveau facile, idéal pour les voyageurs en quête d'un voyage actif tout en douceur, combinant patrimoine, nature et hébergements d'exception.

JOUR PAR JOUR

JOUR 1 : VISITE DE TOULOUSE À VÉLO OU À PIED

Accueil à Toulouse

À votre arrivée, installation dans votre bel hébergement soigneusement sélectionné, idéalement situé à proximité du centre historique de Toulouse. Cette situation privilégiée vous offre une première immersion dans l'atmosphère chaleureuse de la Ville Rose.

Selon vos envies, vous pourrez partir à la découverte de ses plus beaux quartiers, guidé par les recommandations de votre hôte : la place du Capitole, véritable symbole de la ville, le Jardin japonais pour une parenthèse de calme et de verdure, ou encore les ruelles animées bordées de façades de briques roses.

Pour les amateurs de gastronomie, Toulouse propose également de belles tables, dont le restaurant étoilé du chef Michel Sarran, référence de la cuisine contemporaine du Sud-Ouest.

Dîner libre et nuit à Toulouse.

Suggestion 1 – Toulouse :

Ajouter une nuit supplémentaire afin de prendre le temps de découvrir Toulouse plus amplement (voir les options dans l'onglet prix).

JOUR 2 : LE CANAL DU MIDI À VÉLO DE TOULOUSE À CASTELNAUDARY

Vélo : 60 km

Après une nuit reposante et un excellent petit déjeuner dans votre hébergement d'exception à Toulouse, vous débutez votre première étape à vélo le long du Canal du Midi.

L'itinéraire emprunte une voie verte au revêtement de grande qualité, idéale pour une mise en jambes en toute douceur.

Tout au long de la journée, le canal vous accompagne entre platanes, écluses et paysages paisibles du Lauragais. Une halte s'impose au Seuil de Naurouze, point de partage des eaux du canal, propice à une pause détente au cœur de la nature.

Vous rejoignez ensuite Castelnaudary, capitale du cassoulet, où vous vous installez dans une maison d'hôtes de luxe au charme ancien, soigneusement sélectionnée. Nous vous transmettons nos meilleures adresses pour découvrir la spécialité emblématique qu'est le Cassoulet, dans une table de qualité.

Dîner libre et nuit à Castelnaudary.

JOUR 3 : LE CANAL DU MIDI EN VÉLO DE CASTELNAUDARY À CARCASSONNE

Vélo : 42 km

Après Castelnaudary, le canal du midi devient plus sauvage... Vous profitez du calme de la nature environnante. Vous arrivez en milieu de journée à Carcassonne, à tant pour visiter la splendide cité médiévale et ses nombreuses rues intrigantes. Nuit dans un établissement d'exception pour une nuit au plus proche de la cité médiévale. Vous pourrez également profiter d'un moment de détente dans la piscine accompagné d'un cocktail que peut proposer votre hébergement.

Dîner libre et nuit à Carcassonne en hôtel 5*.

Suggestion 3 – Journée à Carcassonne :

Nous ne pouvons que vous recommander de passer une nuit supplémentaire dans votre magnifique hébergement et qui vous permettra de visiter plus en détail la Cité Médiévale, pourquoi pas prendre le temps de faire la visite du Château Comtal, maison des Seigneurs au Moyen Age. Ou tout simplement vous reposer (voir les options dans l'onglet prix).

JOUR 4 : LE CANAL DU MIDI À VÉLO DE CARCASSONNE À HOMPS/ PARAZA

Vélo : 41 km

En quittant Carcassonne, l'itinéraire vous conduit à travers les paysages viticoles emblématiques du Sud de la France. Vous pédalez au cœur des vignobles, ponctués de petits villages typiques, dans une atmosphère douce et ensoleillée.

Votre étape se termine au port d'Homps, charmant village fluvial au riche passé. Idéalement situé entre les terroirs du Minervois au nord et des Corbières au sud, le secteur se prête parfaitement à la découverte des grands vins locaux. À votre arrivée, profitez d'un moment de détente au bord de l'eau en dégustant un vin typique du Pays.

Installation dans votre maison d'hôtes à Homps ou dans les environs, sélectionnée pour son charme et son confort.

Dîner libre et nuit à Homps ou Paraza.

Suggestion 4 – Nuit supplémentaire à Homps.

Lors de votre journée libre, vous pourrez :

- Faire une visite guidée privative d'un château de Corbière. Accès par une petite route bucolique, entre vignes et oliviers : 35€ par personne à régler sur place. Merci de nous prévenir au moment de votre réservation ;

- Visiter gratuitement "la maison des vins du minervois" sur le port historique d'Homps, à la découverte de plus de 100 caves et domaines de l'appellation, au tarif propriété ;
- Juste profiter de votre hébergement pour vous relaxer.

JOUR 5 : LE CANAL DU MIDI EN VÉLO DE HOMPS À CAPESTANG

Vélo : 43 km

Cette étape, particulièrement agréable, alterne entre vignes, villages de caractère et paisibles chemins de halage ombragés.

En chemin, le canal dévoile toute la richesse de son patrimoine, ponctué d'écluses, de ports fluviaux et de domaines viticoles. L'arrivée à Capestang marque une nouvelle immersion dans l'histoire, avec sa collégiale Saint-Étienne dominant le village et offrant un panorama remarquable sur les environs.

Installation dans votre hébergement de charme à Capestang, où confort et sérénité vous attendent après cette belle journée à vélo.

Dîner libre et nuit à Capestang dans un château au milieu des vignes.

JOUR 6 : LE CANAL DU MIDI À VÉLO DE CAPESTANG À AGDE

Vélo : 42 km

Pour cette dernière journée à vélo, l'atmosphère devient résolument méditerranéenne. En suivant le Canal du Midi, vous vous rapprochez progressivement de la mer, entre étangs, lumière changeante et paysages ouverts.

Vous atteignez la Pointe des Onglous, lieu emblématique où le canal se jette dans l'Étang de Thau. Ce site naturel remarquable offre une parenthèse unique, propice à l'observation des oiseaux, notamment des flamants roses. Selon vos envies, une dégustation d'huîtres et de moules de Bouzigues peut venir ponctuer cette fin de parcours.

Vous poursuivez ensuite jusqu'au centre-ville d'Agde, où vous restituez votre vélo auprès de notre partenaire, idéalement situé à proximité de la gare SNCF. Pour ceux qui souhaitent prolonger l'expérience, il est possible de poursuivre vers la côte et de séjourner dans un hôtel d'exception en bord de mer.

NB : Fin de prestation à votre arrivée à Agde si vous choisissez le circuit 6 jours / 5 nuits, de Toulouse à Agde. Nuit supplémentaire en option.

Suggestion 6 – Nuit supplémentaire à Agde profiter de la plage.

JOUR 7 : LE CANAL DU MIDI EN VÉLO DE AGDE À SÈTE

Vélo : 35 km

Nous vous recommandons chaudement de prolonger votre voyage jusqu'à Sète afin de conclure ce séjour en beauté. Cette ultime étape emprunte une piste cyclable particulièrement agréable, entre la mer Méditerranée et l'Étang de Thau, offrant des panoramas ouverts et une ambiance résolument maritime.

Tout au long du parcours, libre à vous de faire une pause pour une baignade rafraîchissante dans la Méditerranée. L'arrivée à Sète marque un final authentique, dans cette ville portuaire de caractère, où les bateaux de pêche animent les quais jusque dans le cœur du centre-ville.

NB : Fin de prestation à votre arrivée à Sète si vous choisissez le circuit 7 jours / 6 nuits, de Toulouse à Sète.

Nuit supplémentaire à Sète en option dans l'un de nos superbes hébergements partenaire.

JOUR 8 : LE CANAL DU RHÔNE DE SÈTE À MONTPELLIER

Vélo : 45 km

Après Toulouse, nous vous proposons de découvrir une autre grande ville emblématique du Sud de la France : Montpellier. Cette étape vous conduit le long du Canal du Rhône à Sète, au cœur d'espaces naturels préservés et de zones humides classées, offrant une ambiance paisible et dépaysante.

Entre lagunes, étangs et lumière méditerranéenne, vous progressez sur un itinéraire agréable avant de rejoindre progressivement Montpellier, ville élégante et dynamique, réputée pour son patrimoine, ses places animées et son art de vivre.

NB : Fin de prestation à votre arrivée à Montpellier si vous choisissez le circuit 8 jours / 7 nuits, de Toulouse à Montpellier.

Nuit supplémentaire à Montpellier en option, établissement possédant son propre spa et un restaurant gastronomique.

Envie de continuer l'aventure ? Découvrez notre itinéraire de Montpellier à Collioure !

Avertissement

Les étapes et les hébergements partenaire énoncés sont ceux que nous privilégions.

En fonction de votre date d'inscription, il se peut que nous devions réserver pour vous un autre hébergement de même catégorie ou des étapes différentes.

Pour les inscriptions "de dernière minute", il arrive que nous soyons amenés à vous proposer des hébergements possiblement sans piscine, notamment au cours de la haute saison d'été.

Nous connaissons parfaitement les différentes options d'hébergements possibles pour chaque étape : nous choisirons pour vous la meilleure offre disponible au moment de votre inscription.

DATES & PRIX

Formule	Chambre double 2 pers.	Chambre twin 2 pers.	Chambre triple 3 pers.	Chambre simple 1 pers.
De Toulouse à Agde (Basse saison) 6 jours / 5 nuits	1 190 €	1 250 €	990 €	2 290 €
De Toulouse à Agde (Haute saison) 6 jours / 5 nuits	1 370 €	1 450 €	1 040 €	2 700 €
De Toulouse à Sète (Basse saison) 7 jours / 6 nuits	1 590 €	1 610 €	1 290 €	2 790 €
De Toulouse à Sète (Haute saison) 7 jours / 6 nuits	1 870 €	1 890 €	1 390 €	3 390 €

NB : les prix sont indiqués par personne.

Réduction dès 4 participants.

En fonction des disponibilités au moment de votre réservation, il se peut qu'un supplément vous soit appliqué pour certaines de vos prestations.

Départ le jour de votre choix (départ possible le week-end).

Basse saison: du 12/04 au 31/05/2026 et du 01/10 au 14/10/2026

Haute saison: du 01/06 au 30/09/2026

Départ le jour de votre choix.

En dehors de ces périodes, nous consulter.

NB : Ces saisons sont justifiées par le fait que nous organisons les transferts de manière privative pour votre groupe en basse saison. Le taxi transfère uniquement vos bagages à cette période de l'année.

Pour les inscriptions de "dernière minute" (à moins de 15 jours de la date de départ) des suppléments relatifs au transport/transfert de vos bagages peuvent s'appliquer en fonction du nombre de personnes et du nombre d'étapes sur le séjour.

NOTRE PRIX COMPREND :

- Les 5/6/7 nuits en hôtel 4 ou 5* et/ou dans des chambres d'hôtes de luxe
- La mise en selle*
- Les petits déjeuners
- Le transfert des bagages (1 bagage par personne)
- L'assistance téléphonique 7j/7
- Les taxes de séjour
- Votre roadbook en version numérique sur votre smartphone

NOTRE PRIX NE COMPREND PAS :

- La location du vélo
- Les transferts de votre domicile au point de rendez-vous et dispersion
- L'emplacement parking de votre véhicule pour la durée du séjour

- Les déjeuners et les dîners
- Les dépenses personnelles, les boissons
- Notre assurance vélo. Pour plus d'informations, [cliquez ici](#).
- Les frais d'inscriptions de 20€ par dossier
- Assurance annulation / assistance / rapatriement (7,5% du prix de votre séjour et à souscrire lors de votre inscription)
- De manière générale, tout ce qui n'est pas cité dans « Notre prix comprend ».

*Avant de partir à l'aventure, profitez d'un moment privilégié avec un membre de l'équipe Nature Occitane. Nous vous accompagnons pour ajuster votre vélo, vous familiariser avec votre équipement et partager nos conseils pour pédaler en toute sérénité. De quoi commencer votre séjour sur les meilleures roues !

OPTIONS

OPTIONS, SUPPLÉMENTS ET RÉDUCTIONS :

RÉDUCTIONS	
Réduction "sans transfert de bagages"	-120 €
Réduction "groupe à partir de 4 personnes" (Séjour Toulouse à Agde)	-40 €
Réduction "groupe à partir de 4 personnes" (Séjour Toulouse à Sète)	-45 €
SUPPLÉMENTS	
Mise en selle	0 €
Livraison de bagages anticipée avant 13h (par transfert et sauf jours fériés)	150 €
LOCATION D'ÉQUIPEMENT	
Location d'un vélo (VTC) pour tout le séjour (livraison & rapatriement inclus) - 5 jours	180 €
Journée supplémentaire de location d'un vélo (VTC)	12 €
Location d'un vélo à assistance électrique (VAE) pour tout le séjour (livraison & rapatriement inclus) - 5 jours	270 €
Journée supplémentaire de location d'un vélo à assistance électrique (VAE)	20 €
Location d'un VAE vélo à assistance électrique privilège (livraison & rapatriement inclus) - 5 jours	285 €
Journée supplémentaire de location d'un vélo à assistance électrique privilège (VAE)	22 €
Location d'un vélo de voyage électrique Luxe 'Allroad" (Sunn) (livraison & rapatriement inclus) - 5 jours	330 €
Journée supplémentaire de location d'un vélo électrique Luxe	25 €
Location d'une 2° sacoche arrière étanche (20l) pour tout le séjour	15 €
Location d'un casque pour tout le séjour	5 €
NUITS SUPPLÉMENTAIRES AU DÉPART OU À L'ARRIVÉE	
Nuit supplémentaire à Agde en chambre double avec petit déjeuner - Basse saison	120 €
Nuit supplémentaire à Agde en chambre double avec petit déjeuner - Haute saison	190 €
Nuit supplémentaire à Agde en chambre simple avec petit déjeuner - Basse saison	240 €
Nuit supplémentaire à Agde en chambre simple avec petit déjeuner - Haute saison	380 €
Nuit supplémentaire à Agde en chambre triple avec petit déjeuner - Basse saison	100 €
Nuit supplémentaire à Agde en chambre triple avec petit déjeuner - Haute saison	150 €
Nuit supplémentaire à Sète en chambre double avec petit déjeuner - Basse saison	180 €
Nuit supplémentaire à Sète en chambre double avec petit déjeuner - Haute saison	210 €
Nuit supplémentaire à Sète en chambre simple avec petit déjeuner - Basse saison	300 €
Nuit supplémentaire à Sète en chambre simple avec petit déjeuner - Haute saison	350 €
Nuit supplémentaire à Sète en chambre triple avec petit déjeuner - Basse saison	110 €
Nuit supplémentaire à Sète en chambre triple avec petit déjeuner - Haute saison	150 €
Nuit supplémentaire à Montpellier en chambre double avec petit déjeuner - Basse saison	120 €
Nuit supplémentaire à Montpellier en chambre double avec petit déjeuner - Haute saison	150 €
Nuit supplémentaire à Montpellier en chambre simple avec petit déjeuner - Basse saison	240 €
Nuit supplémentaire à Montpellier en chambre simple avec petit déjeuner - Haute saison	280 €

Nuit supplémentaire à Montpellier en chambre triple avec petit déjeuner - Basse saison	100 €
Nuit supplémentaire à Montpellier en chambre triple avec petit déjeuner - Haute saison	120 €
NOS SUGGESTIONS DURANT VOTRE SÉJOUR	
Nuit supplémentaire à Toulouse en chambre double avec petit-déjeuner - Basse saison	150 €
Nuit supplémentaire à Toulouse en chambre double avec petit-déjeuner - Haute saison	180 €
Nuit supplémentaire à Toulouse en chambre simple avec petit-déjeuner - Basse Saison	300 €
Nuit supplémentaire à Toulouse en chambre simple avec petit-déjeuner - Haute saison	350 €
Nuit supplémentaire à Toulouse en chambre triple avec petit-déjeuner - Basse saison	120 €
Nuit supplémentaire à Toulouse en chambre triple avec petit-déjeuner - Haute saison	140 €
Nuit supplémentaire à Carcassonne en chambre double avec petit déjeuner - Basse saison	160 €
Nuit supplémentaire à Carcassonne en chambre double avec petit déjeuner - Haute saison	260 €
Nuit supplémentaire à Carcassonne en chambre simple avec petit déjeuner - Basse saison	350 €
Nuit supplémentaire à Carcassonne en chambre simple avec petit déjeuner - Haute saison	450 €
Nuit supplémentaire à Carcassonne en chambre triple avec petit déjeuner - Basse saison	150 €
Nuit supplémentaire à Carcassonne en chambre triple avec petit déjeuner - Haute saison	230 €

NB : les prix s'entendent par personne.

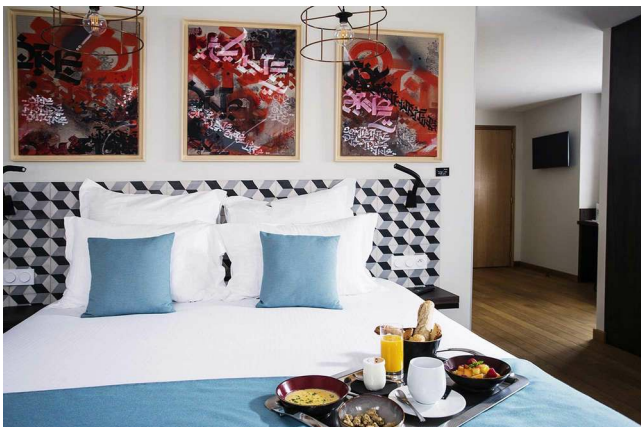
HÉBERGEMENTS

HÔTEL**** À TOULOUSE

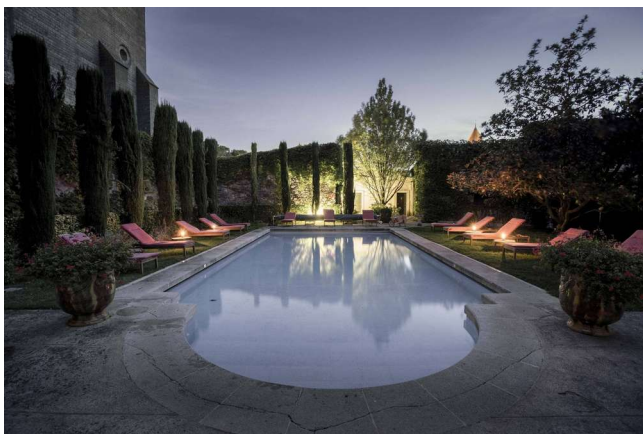
Hôtel 4 étoiles à Toulouse, idéal pour les cyclistes haut de gamme. Cet établissement design propose des chambres spacieuses et élégantes, un accueil personnalisé et des services premium pour un séjour vélo de luxe au cœur de la Ville Rose. Parfaitement situé à proximité des principaux itinéraires cyclistes et sites touristiques, il offre confort, détente et raffinement pour un lieu de départ idéal.



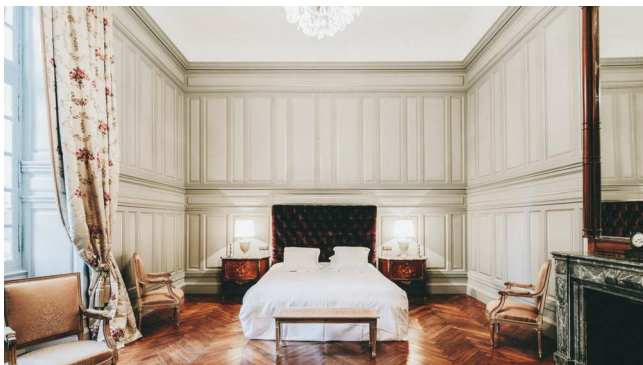
Le manoir historique du XVII^e siècle vous accueille dans une ambiance raffinée et paisible. Avec Wi-Fi gratuit, parking privé et jardin tranquille, c'est l'étape idéale pour les cyclistes en quête de confort haut de gamme. Située à proximité du centre historique, elle offre une pause élégante et bien installée pour découvrir le Lauragais en toute sérénité. Les chambres aux couleurs fleurissantes vous plongent dans un cadre d'époque avec sa décoration baroque.



De la Cité de Carcassonne, cet établissement allie élégance, sérénité et confort. Son cadre verdoyant, sa piscine et sa terrasse avec vue en font une halte privilégiée pour les amateurs de cyclotourisme ou de séjours culturels. Avec son atmosphère intimiste et son service soigné, c'est une adresse d'exception pour profiter pleinement de l'art de vivre occitan.



Ilie charme, élégance et confort. Vous profiterez d'un cadre paisible avec vue sur les Pyrénées, idéal pour se ressourcer après une journée à vélo. Une dégustation des vins du domaine complète cette parenthèse raffinée sur le Canal du Midi.



HÔTEL**** A CAPESTANG

Domaine viticole d'exception niché entre vignes et garrigue, cet hôtel-château offre une expérience unique au cœur du Languedoc. Entre séjour œnotouristique, escapade à vélo et détente au bord de la piscine à débordement, il combine charme historique et confort contemporain. Ses suites et villas au style raffiné, son restaurant gastronomique et son atmosphère paisible en font une adresse incontournable pour un séjour de prestige sur le canal du midi.



étape sur le Canal du Midi version luxe. Niché au cœur d'un golf, il offre des chambres spacieuses et élégantes avec vue sur la piscine ou les greens, un espace bien-être avec spa et sauna, ainsi qu'un accueil attentif pour les cyclistes. Alliant confort, détente et raffinement, c'est une adresse privilégiée pour une étape en beauté d'un séjour à vélo haut de gamme en Occitanie. Une destination élégante pour allier confort, nature et loisirs au Cap d'Agde.



le Canal du Midi. Nichée dans un jardin paisible avec piscine, elle propose des chambres élégantes et confortables, et un espace bien être parfait pour se détendre après une journée de cyclotourisme sur le canal du

midi. À proximité des canaux et du centre historique, c'est une adresse raffinée pour allier séjour haut de gamme, confort et découverte de l'Occitanie.



HOTEL ** A MONTPELLIER**

Hôtel 4 étoiles en plein cœur de Montpellier, idéal pour clôturer votre séjour sur une note élégante. Labellisé Accueil Vélo, il propose des chambres design, un spa, un bar à cocktails et une brasserie moderne, un cadre parfait pour un séjour urbain haut de gamme entre détente et expérience citadine. Idéal pour la fin d'un séjour plein de souvenirs.



En fonction de votre date d'inscription, il se peut que nous réservions pour vous un autre hébergement de même catégorie.

DÉTAILS

LE MOT DE GUILHEM, MONITEUR CYCLISTE LOCAL

Le canal du midi propose dans un premier temps une jolie piste cyclable. Pour les 200km restant jusqu'à Agde, vous ne trouverez que du chemin de terre (avec des racines et des irrégularités de terrain fréquentes).

Nos VTC répondent aux exigences de ce terrain pour votre confort.

Suspension avant, potence réglable, selle et poignées confort, freins à disque hydraulique, sacoches Ortlieb, éclairage... La qualité de votre vélo est primordiale pour la réussite de votre séjour, nous tenons à ce que vous partiez dans les meilleures conditions.

VTC DE LA MARQUE AMERICAINE TREK



- Modèle Trek haut de gamme choisi spécialement pour le profil de nos voyageurs
- Un vélo à votre taille (disponible en taille S, M, L et XL). Pour les tailles inférieures, d'autres modèles Trek et KTM sont disponibles)
- Géométrie de cadre facilitant l'enjambement
- Suspension avant (indispensable pour le Canal du Midi)
- Selle confort
- Poignées confort spécial voyage
- Freins à disques hydrauliques (pas de "bourrage" des patins en cas de pluie)
- Potence réglable (pour adopter une position plus allongée ou relevée)
- Béquille arrière (pratique avec les sacoches arrières chargées)
- Eclairage avant et arrière par dynamo

Nos vélos sont révisés et parfaitement nettoyés après chaque sortie.

NB: Les vélos ci-dessous sont ceux que nous privilégions. En fonction de votre date d'inscription, il se peut que nous réservions pour vous un autre vélo de même catégorie.

VAE (VELO A ASSISTANCE ELECTRIQUE) DE LA MARQUE AMERICAINE TREK



- Modèle Trek haut de gamme choisi spécialement pour le profil de nos voyageurs
- Un vélo à votre taille (disponible en taille XS, S, M, L et XL)
- Géométrie de cadre sportive et dynamique, facilitent l'enjambement
- Grandes roues en 28" pouces qui assurent un pilotage précis et un bon rendement.
- Le freinage est puissant avec deux freins à disque hydraulique
- Tout équipé : garde-boue, béquille latérale, éclairages puissants et supports de sacoches
- Moteur Bosch

Nos vélos sont révisés et parfaitement nettoyés après chaque sortie.

NB : Les vélos ci-dessous sont ceux que nous privilégions.

En fonction de votre date d'inscription, il se peut que nous réservions pour vous un autre vélo de même catégorie.

TOUT VOTRE ÉQUIPEMENT EST INCLUS

- Sacoche arrière étanche Ortlieb
- Sacoche guidon étanche Ortlieb avec porte smartphone / roadbook
- Lampes avant & arrière
- Antivol
- Kit de réparation
- Casque fournis gratuitement sur demande (merci de bien vouloir nous faire la demande dès votre inscription)

ASSURANCE VOL ET ASSISTANCE : NATURE OCCITANE VOUS ASSURE

En cas d'incident le long du parcours (vol, casse ne résultant pas de l'usure...), nous assurons tout le matériel pour seulement :

- 2€ par jour et par vélo et/ou par équipement
- 3€ par jour et par vélo à assistance électrique

A VOTRE CHARGE EN CAS DE VOL DU VÉLO OU DE L'ÉQUIPEMENT :

Franchise : Sans assurance :

Vélo de voyage Premium : 924€

Vélo de voyage électrique Premium : 2275€

Tarif de la réparation en cas de casse

Franchise : Avec assurance :

Vélo de voyage Premium : 92€

Vélo de voyage électrique Premium : 228€

10% de la réparation en cas de casse

NB : La déclaration de vol du commissariat est à fournir à Nature Occitane obligatoirement dans les deux cas dans un délai de 48h après les faits.

A votre charge en cas de vol ou de perte d'un équipement :

Sacoche arrière : 50€

Antivol : 75€

Multi-outils ou pompe : 15€

Casque : 50€

STATIONNEMENT DE VOTRE VÉHICULE DURANT VOTRE SÉJOUR

À TOULOUSE

Solution 1 : Stationnement sécurisé payant à Toulouse

Pour plus de sécurité, nous pouvons vous conseiller un parking sécurisé économique, situé tout proche de notre maison d'hôtes partenaire à Toulouse.

[Cliquez ici](#) pour calculer le tarif pour votre séjour ou réserver votre place.

À AGDE ou SÈTE

Solution 1 : Stationnement gratuit à Agde ou Sète

Stationnement gratuit à Agde et Sète dans les rues calmes autour de nos maisons d'hôtes partenaires.

Stationnement gratuit devant la gare SNCF d'Agde.

Solution 2 : Stationnement sécurisé payant Sète et Montpellier

Liens vers les parking que nous vous recommandons à Sète et Montpellier :

→ Parking extérieur, clos et sécurisé à Sète : [Cliquez ici](#) pour calculer le tarif pour votre séjour

→ Parking sécurisé à Montpellier : [Cliquez ici](#) pour calculer le tarif pour votre séjour

RENDEZ-VOUS :

Le jour 1 à votre hébergement.

FIN DE VOTRE SÉJOUR :

Fin de prestation à votre arrivée à Agde, Sète ou Montpellier selon l'option que vous avez choisie.

Si vous venez en voiture et que vous devez rallier Toulouse depuis votre point d'arrivée, nous vous recommandons par souci écologique et économique de faire ce trajet en train.

Réservation par vos soins sur le [site web OUI SNCF](#).

COMMENT S'Y RENDRE ?

Afin de limiter vos émissions de CO2, nous vous encourageons à utiliser les transports en commun. Nous nous chargerons de rapatrier nos vélos depuis votre point d'arrivée.

→ **SI VOUS VENEZ EN TRAIN** : Gare SNCF de Toulouse, Agde, Sète ou Montpellier.

→ **SI VOUS VENEZ EN AVION** : Aéroport de Toulouse Blagnac.

ÉQUIPEMENT CONSEILLÉ

Prévoyez un sac de voyage ou une valise pour les affaires de rechange de la semaine.

Transporté par les véhicules, vous le retrouverez chaque soir dans votre hébergement.

Vêtements :

- 1 chapeau de soleil ou casquette (casque fourni sur demande au moment de votre inscription)

- 1 foulard
- T-shirts respirant

Eviter le coton, très long à sécher ; préférer t-shirts manches courtes (matière respirante)

- 1 polaire
- 1 veste de type Gore-tex, imperméable et respirant
- 2 cuissards (court ou long) de préférence rembourrés pour plus de confort sur le vélo

NB : Le cuissard doit se porter à même la peau.

- 1 pantalon confortable pour le soir
- Sous-vêtements
- Chaussettes. Eviter les chaussettes type "tennis" (coton), très longues à sécher
- 1 maillot de bain pour la piscine et votre arrivée à la mer

Chaussures :

- 1 paire de chaussures multi-activités pour faire du vélo et pour se balader
- Tennis ou sandales pour le soir

Équipement :

- 1 paire de lunettes de soleil
- 1 couteau de poche (à mettre dans le bagage allant en soute si vous prenez l'avion)
- Nécessaire de toilette
- Papier hygiénique
- Crème solaire
- Crème apaisante anti-frottements

Cette liste doit être adaptée en fonction de la saison choisie.