



L'ARDÈCHE À VÉLO : AU CŒUR DU TERROIR

Du charme du Mastrou à la quiétude de la Dolce Via

Laissez vous porter à la découverte de l'Ardèche et de ses paysages grandioses le long de la Dolce Via et de la Viarhônga.

Un itinéraire à vélo à la fois atypique en embarquant à bord du Mastrou, train à vapeur historique puis découvrir à vélo des itinéraires paisibles ou plus sportifs. Sans oublier le fort patrimoine culturel et gastronomique de la région.

L'Ardèche à vélo: Le luxe de prendre le temps

Ce circuit existe en deux versions.

(V1) Accessible à tous avec peu de difficultés sur le parcours

(V2) Pour une version un peu plus sportive

JOUR PAR JOUR

JOUR 1 : ARRIVÉE À TOURNON-SUR-RHÔNE

Pas d'étape à vélo pour cette journée

Votre aventure débute à Tournon-sur-Rhône, perle ardéchoise nichée entre fleuve et colline. Impossible de manquer sur ces hauteurs son château médiéval offrant un panorama époustouflant sur les eaux calmes du Rhône ainsi que les vignobles légendaires de l'Hermitage. Son quai arboré, idéal pour une promenade, mène au pont suspendu Seguin, chef-d'œuvre du XIXe siècle, l'un des tout premiers construits en câbles de fer. Tournon est aussi une terre de vin et de gastronomie, où les saveurs locales se découvrent au détour d'un bistrot ou d'une cave chaleureuse. Elle est toute proche à vélo du point de départ du célèbre train à vapeur du Mastrou, qui traverse les somptueuses gorges du Doux. Patience, ce voyage dans le temps est prévu dès le lendemain! Pour l'heure, vous profitez des ruelles piétonnes et animées de la vieille ville. Installation confortable dans votre hébergement.

Dîner libre et nuit à Tournon-sur-Rhône.

JOUR 2 : DE TOURNON-SUR-RHÔNE À LE CHEYLARD

Vélo : 25km / D+ : 391m / D- : 492m (V1) 45km / D+ : 965m / D- : 898m (V2) 52km / D+ : 925m / D- : 855m (V3)

Ce matin, l'aventure commence doucement, au rythme des premiers coups de pédale. Deux petits kilomètres vous séparent de Saint-Jean-de-Muzols pour embarquer à bord du Matrou, train pittoresque vous plongeant dans une ambiance d'autrefois. Le rythme lent des wagons sur les rails, et le paysage sauvage qui défile lentement sous vos yeux rendent l'expérience hors du temps. Après une montée à travers les vallées encaissées et les viaducs, vous arrivez à Lamastre, point de départ de votre aventure à vélo. Deux possibilités s'offrent à vous : un parcours facile exclusivement sur la Dolce Via, voie verte évoluant dans un décor verdoyant et apaisant, sur une piste sécurisée et accessible. Vous longez la vallée du Doux, avec ses ponts en pierre et ses tunnels qui rappellent le passé ferroviaire de la région. Un autre itinéraire est possible également, plus sportif, pour découvrir les beautés du plateau ardéchois et de ses villages typiques, sur de petites routes en balcon offrant des points de vue remarquables. La vallée s'élargit à l'approche du Cheylard, petite ville nichée entre montagnes et rivières, point d'arrivée de cette première étape. Dîner libre et nuit au Cheylard.

Option : JOURNEE SUPPLEMENTAIRE

Une journée libre peut être prévue au Cheylard pour profiter pleinement des alentours selon vos envies. Les plus curieux pourront partir en randonnée sur les hauteurs de Saint-Martin-de-Valamas, accompagnés d'un âne : une expérience insolite et apaisante, idéale pour se reconnecter à la nature.

JOUR 3 : DU CHEYLARD À LES OLLIÈRES SUR EYRIEUX

Vélo : 28 km / D+ : 78m / D- : 199m (V1) 30 km / D+ : 336m / D- : 585m (V2) 40km / D+ : 690m / D- : 940m (V3)

Après le petit-déjeuner, l'estomac rempli, il est temps de reprendre la route avec toujours deux possibilités de parcours au programme. Un itinéraire dans la vallée, longeant la rivière et la Dolce Via, ne présentant pas de difficulté particulière, et permettant la découverte du joli village de Saint Sauveur De Montagut: ses ruelles pleines de caractère, son ambiance tranquille... et surtout, les célèbres glaces artisanales de son glacier ardéchois, à déguster sans modération. Tout le long du parcours, la rivière vous accompagne avec la possibilité de vous y rafraîchir. Si vous souhaitez prendre un peu de hauteur et découvrir les villages peuplés par les chèvres du pays ardéchois sur des routes lovées dans les collines, vous pouvez emprunter l'itinéraire de la version plus sportive avec un chemin plus escarpé dès la sortie du Cheylard surplombant ainsi la vallée de l'Eyrieux. Quelle que soit la voie choisie, les deux parcours se rejoignent plus loin, pour un retour apaisé vers la Dolce Via et un dernier plongeon dans la rivière, avant de vous installer confortablement dans votre hébergement. Dîner libre et nuit aux Ollières Sur Eyrieux.

Option : JOURNEE SUPPLEMENTAIRE

Une nouvelle journée libre peut être organisée à Saint-Sauveur-de-Montagut ou aux Ollières-sur-Eyrieux, pour varier les plaisirs et découvrir la vallée sous un autre angle. Les amateurs de sensations pourront s'essayer à une descente en canoë de 5 km sur l'Eyrieux, un parcours accessible et rafraîchissant, idéal pour profiter de la rivière à son rythme.

Pour prolonger l'aventure, un parcours accrobranche au-dessus de la rivière est également proposé, une activité ludique qui allie nature, mouvement et hauteur, dans un cadre verdoyant et préservé.

JOUR 4 : DES OLLIÈRES SUR EYRIEUX À VALENCE

Vélo : 41km / D+ : 167m / D- : 226m (V1) 46km / D+ : 394m / D- : 453m (V2) 57km / D+ : 773m / D- : 832m (V3)

Aujourd'hui, vous enfourchez votre vélo pour une dernière balade le long de la Dolce Via. Vous pédalez en douceur dans la vallée de l'Eyrieux, bordée de forêts, de vergers et de collines aux teintes changeantes selon les saisons. Vous en prenez plein les yeux. L'accès à la rivière est fréquent, vous invitant à y faire une pause pour vous baigner ou juste apprécier le bruit de l'eau. Sur votre chemin, vous traversez des villages authentiques comme Saint-Laurent-du-Pape avec ses ruelles pleines de charme. Puis peu à peu, la vallée s'ouvre avant d'atteindre La Voulte sur Rhône, où l'Eyrieux rejoint le Rhône. Un autre itinéraire, plus vallonné est possible et vous mène sur une route de montagne en balcon offrant des points de vue superbes sur les crêtes du Vercors. Puis, c'est la descente vers La Voulte, et le moment de dire au revoir à la Dolce Via. Vous atteignez ainsi la ViaRhôna, grand itinéraire cyclable longeant le fleuve de la mer au lac Léman. Le paysage s'ouvre sur de vastes plaines et vignobles jusqu'à Valence, porte de la Drôme, où l'ambiance devient plus urbaine. Vous entrez dans la ville en traversant les jardins du parc Jovet, véritable écrin de verdure, avant d'arriver sur les quais animés. Une pause dans le centre historique permet d'admirer la cathédrale Saint-Apollinaire. L'occasion de profiter d'une dernière pause sucrée en savourant une part fondante de pogne de Romans. Dîner libre et nuit à Valence.

JOUR 5 : DE VALENCE À TOURNON-SUR-RHÔNE

Vélo : 22km / D+ : 67m / D- : 74 m (V1) 32 km / D+ : 287m / D- : 287m (V2)

Ce matin, vous reprenez en douceur la Viarhona en direction du Nord, en longeant le fleuve. Très vite, le paysage alterne entre vergers parfumés, collines de vignes et vues splendides sur l'Ardèche à l'ouest. Le parcours, majoritairement plat et sécurisé, traverse Glun et La Roche-de-Glun, offrant quelques pauses agréables en bord de Rhône. Plus loin, vous longez les collines de Saint-Joseph, célèbres pour leurs vins, avec un doux parfum de vignes dans l'air. À Tain-l'Hermitage, nichée au pied de ses côteaux majestueux et pourquoi pas céder à une dernière pause gourmande : un dégustation de chocolat Valrhona, emblème local! Il vous suffit enfin d'enjamber le pont pour rejoindre à nouveau l'Ardèche et atteindre Tournon-sur-Rhône et son château. Fin de nos prestations.

Nos prestations ne comprennent pas la nuit à Tournon pour vous permettre plus de liberté si vous souhaitez reprendre la route le soir même.

Nous pouvons cependant nous occuper de cette nuitée là. Rendez-vous dans notre rubrique hébergements.

--

Avertissement

Les étapes et les hébergements partenaire énoncés sont ceux que nous privilégions.

En fonction de votre date d'inscription, il se peut que nous devions réserver pour vous un autre hébergement de même catégorie ou des étapes différentes.

Pour les inscriptions "de dernière minute", il arrive que nous soyons amenés à vous proposer des hébergements moins confortables et/ou sans piscine, notamment au cours de la haute saison d'été.

Nous connaissons parfaitement les différentes options d'hébergements possibles pour chaque étape : nous choisirons pour vous la meilleure offre disponible au moment de votre inscription.

DATES & PRIX

Nous vous proposons 2 gammes d'hébergement pour ce séjour :

Formule	Chambre double 2 pers.	Chambre twin 2 pers.	Chambre triple 3 pers.	Chambre simple 1 pers.	Chambre pour 4 4 pers.
Gamme Confort					
Séjour en ardèche 5 jours / 4 nuits	595 €	595 €	545 €	690 €	515 €
Gamme Privilège					
Séjour en ardèche 5 jours / 4 nuits	999 €	-	-	999 €	-

NB : les prix sont indiqués par personne.

En fonction des disponibilités au moment de votre réservation, il se peut qu'un supplément vous soit appliqué pour certaines de vos prestations.

Saison unique : Du 20/04/2026 au 26/10/2026

Départ le jour de votre choix en fonction des jours de circulation du train et de la disponibilité (départ possible le week end)

De plus, le nombre d'emplacements vélos est limité

Suppléments juillet/août (voir l'onglet "options")

Pour les inscriptions de "dernière minute" (à moins de 15 jours de la date de départ) des suppléments relatifs au transport/transfert de vos bagages peuvent s'appliquer en fonction du nombre de personne et du nombre d'étape sur le séjour.

NOTRE PRIX COMPREND :

- Les 4 nuits en hôtel / chambres d'hôtes
- Les petits déjeuners
- Le transfert des bagages (1 bagage par personne)
- L'assistance téléphonique 7j/7
- Les taxes de séjour
- Votre road-book en version numérique sur votre smartphone
- Le guidage GPS sur notre application

NOTRE PRIX NE COMPREND PAS :

- La location du vélo
- Le billet de train pour le MASTROU
- Les transferts de votre domicile au point de rendez-vous et dispersion
- Le rapatriement de votre vélo
- L'emplacement parking de votre véhicule pour la durée du séjour
- Les déjeuners et les dîners
- Les dépenses personnelles, les boissons
- Notre assurance vélo
- Les frais d'inscriptions de 20€ par dossier
- Assurance annulation / assistance / rapatriement (7,5% du prix de votre séjour et à souscrire lors de votre inscription)
- De manière générale tout ce qui n'est pas cité dans « Notre prix comprend »

OPTIONS

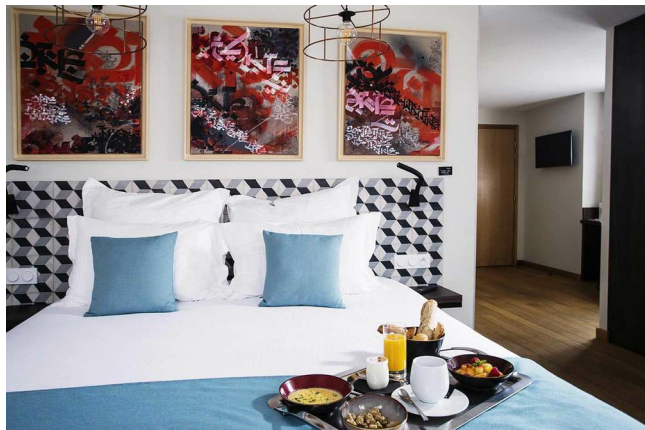
OPTIONS, SUPPLÉMENTS ET RÉDUCTIONS :

GAMME CONFORT	
RÉDUCTIONS	
Réduction "groupe à partir de 4 personnes"	-20 €
Réduction "sans transfert de bagages"	-60 €
Remise ados (13 à 15 ans inclus)	-20 €
Remise enfant (-12 ans inclus)	-60 €
SUPPLÉMENTS	
Supplément juillet/août	40 €
LOCATION D'ÉQUIPEMENT	
Location d'un vélo (VTC) pour tout le séjour (livraison et rapatriement inclus) - 5 jours	130 €
Journée supplémentaire de location d'un vélo (VTC)	13 €
Location d'un VAE vélo à assistance électrique (livraison & rapatriement inclus) - 5 jours	230 €
Journée supplémentaire de location d'un vélo à assistance électrique (VAE)	24 €
Location une paire de sacoches 2X18L	35 €
NUITS SUPPLÉMENTAIRES AU DÉPART OU À L'ARRIVÉE	
Nuit supplémentaire à Tournon-Sur-Rhône en chambre double avec petit-déjeuner - Ch d'hôtes ou hôtel	65 €
Nuit supplémentaire à Tournon-Sur-Rhône en chambre triple avec petit-déjeuner - Ch d'hôtes ou hôtel	60 €
Nuit supplémentaire à Tournon-Sur-Rhône en chambre individuelle avec petit-déjeuner - Ch d'hôtes ou hôtel	110 €
NOS SUGGESTIONS DURANT VOTRE SÉJOUR	
Journée supplémentaire à Le Cheylard	100 €
Journée supplémentaire à Les Ollières-su-Eyrieux	100 €
GAMME PRIVILÈGE	
RÉDUCTIONS	
Réduction "groupe à partir de 4 personnes"	-20 €
Réduction "sans transfert de bagages"	-60 €
Remise ados (13 à 15 ans inclus)	-20 €
Remise enfant (-12 ans inclus)	-60 €
SUPPLÉMENTS	
Supplément juillet/août	40 €
LOCATION D'ÉQUIPEMENT	
Location d'un vélo (VTC) pour tout le séjour (livraison et rapatriement inclus) - 5 jours	130 €
Journée supplémentaire de location d'un vélo (VTC)	13 €
Location d'un VAE vélo à assistance électrique (livraison & rapatriement inclus) - 5 jours	220 €
Journée supplémentaire de location d'un vélo à assistance électrique (VAE)	24 €
Location une paire de sacoches 2X18L	35 €
NUITS SUPPLÉMENTAIRES AU DÉPART OU À L'ARRIVÉE	
Nuit supplémentaire à Tournon-Sur-Rhône en chambre double avec petit-déjeuner - Ch d'hôtes ou hôtel	175 €
Nuit supplémentaire à Tournon-Sur-Rhône en chambre triple avec petit-déjeuner - Ch d'hôtes ou hôtel	155 €
Nuit supplémentaire à Tournon-Sur-Rhône en chambre individuelle avec petit-déjeuner - Ch d'hôtes ou hôtel	0 €
NOS SUGGESTIONS DURANT VOTRE SÉJOUR	
Journée supplémentaire à Le Cheylard	100 €
Journée supplémentaire à Les Ollières-su-Eyrieux	100 €

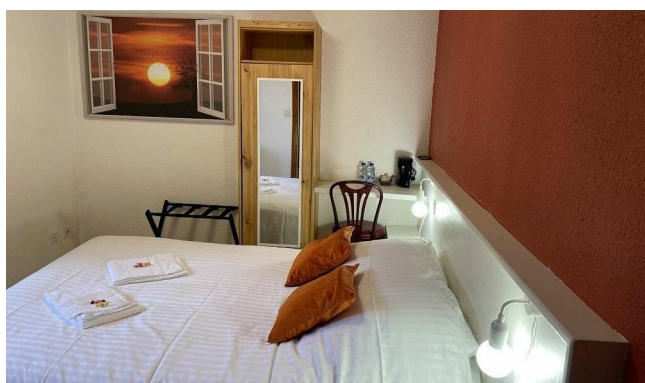
NB : les prix s'entendent par personne.

CHAMBRE D'HÔTE À TOURNON-SUR-RHÔNE

Située dans une ruelle piétonne au cœur du centre historique de Tournon-sur-Rhône, cette ancienne maison de famille rénovée vous offre un cadre chaleureux et authentique. Gérée avec soin par Sandra, l'établissement combine charme, confort et histoire, créant ainsi un lieu idéal pour une étape agréable. L'atmosphère unique de cette bâtisse vous permet de profiter pleinement de votre séjour tout en étant immergé dans l'histoire locale. Un havre de paix pour les voyageurs en quête de tranquillité et de convivialité.



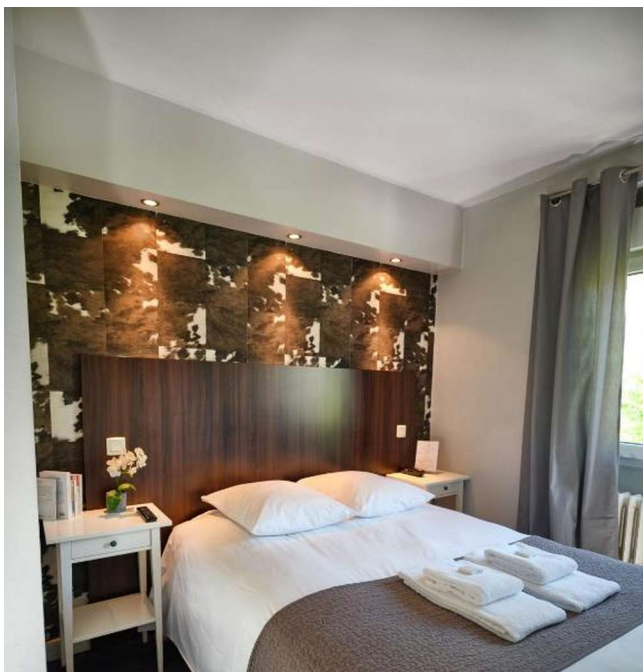
Il offre un cadre à la fois simple, local et authentique. Chantal et Mathieu vous accueillent dans des chambres chaleureuses et colorées. Sur place, un restaurant met à l'honneur les saveurs de l'Ardèche, accompagné d'une sélection de vins locaux soigneusement choisis. L'établissement dispose également d'un bar avec grande terrasse ensoleillée, idéale pour se relaxer et partager un moment agréable en fin de journée. Un lieu accueillant et sans prétention, parfait pour une étape confortable au cœur de la vallée de l'Eyrieux.



Profitez d'un séjour au cœur du village, dans un cadre détendu au bord de l'Eyrieux, avec des chambres confortables. Dégustez les confitures maison au petit-déjeuner et détendez-vous sur la terrasse ensoleillée avec vue sur la rivière. Une table d'hôtes propose une cuisine familiale à base de produits locaux et durables, pour un moment de calme au milieu des collines et du chant des oiseaux.



Cet hôtel 2 étoiles offre une localisation idéale pour les voyageurs en quête d'un cadre agréable et confortable, climatisées pour un séjour agréable. Il dispose également d'une terrasse ensoleillée ou sur une terrasse ensoleillée. Pour des moments de détente, vous pourrez profiter d'un jardin calme orienté vers le sud, parfait pour un peu de repos après une journée de visites. Une halte agréable pour allier sport, détente et plaisirs gourmands.



uteurs de Tournon-sur-Rhône, avec une vue panoramique sur la vallée du
avec terrasses, et un accueil chaleureux. Les cyclistes apprécieront l'accès
n toute sécurité. Le matin, un petit-déjeuner gourmand à base de produits
avant de reprendre la route. C'est une belle option pour un séjour alliant
région.



tel*** confortable avec des chambres idéalement situé pour les cyclistes et
aurant proposant une cuisine locale et traditionnelle, parfaite pour découvrir
x et pratique, avec des chambres bien équipées, idéales pour une halte

reposante proche de la nature entre rivières, forêts et savoir-faire ardéchois.



MONTAGUT

maison d'hôtes située à deux pas du centre de Saint-Sauveur-de-Montagut, au
dispose d'un jardin fleuri, d'une terrasse, d'une piscine extérieure et même
fait pour recharger les batteries après une journée sur la route. Vous

appréciez également le petit déjeuner local et copieux avec sa délicieuse confiture maison. Un cadre idéal pour un séjour convivial en
famille ou entre amis, dans un environnement paisible et naturel où l'on s'y sent comme à la maison.



bénéficie d'un emplacement idéal et constitue une halte parfaite pour les cyclistes souhaitant allier confort moderne et accueil chaleureux. Ses chambres climatisées, à la décoration soignée, et élégante offrent un cadre reposant après une journée active. Cet hôtel est également un exemple au niveau écologique et durable récompensé par sa labellisation Clef Verte. Chaque matin, un petit-déjeuner buffet généreux est proposé pour bien commencer la journée, que ce soit avant de reprendre la route ou de profiter encore un peu de la ville. Un hébergement adapté pour une fin de séjour tout en douceur.



Confort : sélection de maisons d'hôtes confortables et hôtels 2.*

Privilège : sélection de maisons d'hôtes de charme et hôtels 3.*

NB : ces hébergements sont ceux que nous privilégions.

En fonction de votre date d'inscription, il se peut que nous réservions pour vous un autre hébergement de même catégorie.

DÉTAILS

RENDEZ-VOUS / DISPERSION

RDV LE JOUR 1 :

Rendez-vous en fin d'après-midi à votre hébergement à Tournon. Si vous avez opté pour la location de vélos, vous pouvez les récupérer directement au magasin Tournon Cycles, ou bien choisir de faire livrer vos vélos directement à l'hébergement.

JOUR 2 :

Embarquement pour le voyage à bord du Mastrou le lendemain, départ à vélo en direction de la gare du Mastrou, située à seulement 4km de l'hébergement. Le rendez-vous est fixé à 9h45 à la gare, soit 30 minutes avant le départ du train à vapeur prévu à 10h15.

DISPERSION LE DERNIER JOUR :

Fin du séjour à Tournon Le dernier jour. Le tracé du séjour vous fait revenir à votre point de départ à vélo. Les bagages seront transférés directement à votre hébergement, ou bien au magasin de Tournon Cycles si vous avez loué un vélo et que vous vous présentez avant la fermeture pour la récupération.

SE RENDRE AU DÉPART DU SÉJOUR :

- **SI VOUS VENEZ EN TRAIN :** Vous pouvez accéder facilement à Tournon via la gare SNCF de Tain l'Hermitage - Tournon, située à environ 5 km de la gare de Tournon Saint Jean (départ du train à vapeur du Mastrou), et à 1 km des hébergements à Tournon.
- **SI VOUS VENEZ EN VOITURE :** Tournon est accessible par l'autoroute A7, sortie 13 Tain / Tournon.

Parking : Vous pouvez stationner votre véhicule sur les berges du Rhône, au parking L'Octroi.

Important : Le train à vapeur Mastrou ne circule pas tous les jours. Consultez les jours de fonctionnement [ici](#) : Train Ardèche - Infos pratiques.

NIVEAU ET NATURE DU TERRAIN

Nous vous proposons pour ce séjour deux niveaux de tracés différents .

Version 1 (V1) : 100% voie verte

Pour ceux qui recherchent une expérience totalement en harmonie avec la nature, la version 1 vous propose un itinéraire entièrement sur la Dolce Via, cette voie verte aménagée sur une ancienne ligne de chemin de fer. Vous emprunterez des pistes cyclables bien entretenues, sans circulation automobile, pour une balade sereine à travers les montagnes ardéchoises. Le parcours vous offre des vues imprenables sur la vallée du Doux, avec des haltes rafraîchissantes au bord de la rivière et des panoramas à couper le souffle. Ce parcours est parfait pour les familles ou les cyclistes débutants, assurant une expérience sans tracas.

Version 2 (V2) : 30% voie verte et 70% Routes Secondaires

Pour les plus expérimentés ou ceux qui cherchent un peu plus de challenge, les versions 2 et 3 alternent entre la voie verte de la Dolce Via et des routes secondaires moins fréquentées. Ces routes, bien que plus variées, offrent une circulation modérée, ce qui permet de profiter de l'Ardèche en toute sécurité tout en découvrant des villages pittoresques et des paysages encore plus diversifiés. Vous traverserez des routes tranquilles et des chemins bucoliques qui vous rapprocheront encore davantage de l'authenticité du territoire ardéchois.

NATURE DU TERRAIN

La Dolce Via est réputée pour sa qualité exceptionnelle. Cette ancienne ligne de chemin de fer a été transformée en une voie verte parfaitement sécurisée, offrant une expérience agréable et fluide. Les revêtements sont soignés, et les chemins sont régulièrement entretenus, ce qui permet aux cyclistes de se concentrer pleinement sur le plaisir de rouler, tout en admirant la beauté du paysage. Une option idéale pour les amateurs de vélo à la recherche de tranquillité et de nature.