

LA ROUTE DES GRANDS VINS DE BORDEAUX À VÉLO

Les grands crus à vélo

Pour les amateurs de vins, on peut sans nul doute dire que la région bordelaise est de loin l'une des plus belle et des plus diversifiée dans ce domaine. Que ce soit pour ses cinq cépages connus dans le monde entier : Médoc, Sauternes, Grave, l'Entre-de-mers et Libournais ou par ses somptueux domaines et châteaux viticoles, cette région n'a de cesse d'émerveiller.

Envie de partir à la découverte des plus beaux détours bordelais associés au vin ? N'attendez plus et plongez au cœur des vignes et châteaux du Sud-Ouest.



A partir de 790€ par personne.

JOUR PAR JOUR

JOUR 1 : ARRIVÉE À BORDEAUX

Accueil à Bordeaux

Bienvenue à Bordeaux, ville élégante, capitale du vin et un joyaux d'architecture !

Avant d'arriver dans notre maison d'hôtes ou hôtel de charme, idéalement située à proximité de la gare St Jean ou du centre, laissez vous tenter par une balade dans les rues de cette belle ville. Que ce soit en allant voir les miroirs d'eau, la colonne des girondins ou le marché des Capucins, prenez le temps de découvrir cette emblématique pépite du Sud Ouest.

Votre hôte saura bien sur vous conseiller pour d'éventuelles visites, activités et restaurants à ne pas manquer.

Votre vélo sera disponible dès 19h pour une balade éventuelle le soir.

Dîner libre et nuit à Bordeaux.

Suggestion 1 : Nuit et journée supplémentaire à Bordeaux.

Profitez d'une journée au soleil de Bordeaux pour découvrir les trésors de cette ville.

La cité du vin, les restaurants de chefs étoilés, l'Opéra ou les petites rues commerçantes n'attendent que vous pour des moments inoubliables.

JOUR 2 : DE BORDEAUX AU MÉDOC

Vélo : 47 km

Il est temps de mettre le cap sur la route des vins. En laissant la ville de Bordeaux derrière vous, vous découvrirez un paysage plus champêtre et naturel. Face à vous, la région Médoc, connue pour son vin d'exception et ses grands vignobles. Vous pédalerez à travers le "Bas Médoc", connu pour ses vins aux robes plus colorées mais avec un goût plus souple en bouche, n'hésitez pas à laisser libre cours à votre hédonisme œnologique.

Dîner libre et nuit sur la ville d'arrivée.

JOUR 3 : DU MÉDOC À BOURG SUR GIRONDE

Vélo : 36km

Après une première nuit au milieu des vignes, vous prenez la direction de la région du Blayais-Bourgeais de l'autre côté de l'estuaire. Une fois la traversée en ferry effectuée (billet à régler sur place), il ne vous reste plus qu'à remonter à vélo pour une nouvelle journée d'escapades le long de l'estuaire de la Gironde. La route de la Corniche saura vous faire découvrir de nombreuses richesses : de la citadelle de Blaye jusqu'à Bourg sur Gironde, vous y découvrirez un nouveau cépage avec la côte de Blaye AOC.

Dîner libre et nuit sur la ville d'arrivée.

JOUR 4 : DE BOURG SUR GIRONDE À SAINT-EMILION

Vélo : 51km

Aujourd'hui, journée consacrée à la région du Libournais. Sur votre trajet, prenez le temps d'admirer le paysage qui vous entoure : châteaux, fleuves, terrasses alluviales et vignes à perte de vue. Prenez une pause dégustation dans un des terroirs les plus connus, Pomerol. Vous finissez par arriver à Saint-Emilion, cité médiévale ou de vieilles bastides et son enceinte fortifiée constituent un patrimoine connu dans le monde entier.

Dîner libre et nuit sur la région de Saint-Emilion.

Suggestion 2 : Nuit et journée supplémentaire à Saint-Emilion.

Quoi de mieux qu'une journée de plus passée dans ce lieu prestigieux du Sud-Ouest ? Ici, culture, œnologie et gastronomie se rejoignent pour former une escale des plus agréables. Nos coups de cœur à visiter : la cité médiévale, le cloître des cordeliers, l'église monolithe et les catacombes, la tour du roy et le couvent des ursulines (à l'origine de la spécialité locale : les macarons). Bien sûr, les domaines viticoles entourant la ville sont également des immanquables.

JOUR 5 : DE SAINT-EMILION À CADILLAC

Vélo : 47 km

Dernier jour dans le petit coin de paradis de tout amateur de vin ; au programme, une nouvelles région : l'Entre-Deux-Mers et la découverte des vins liquoreux. C'est ainsi que nous vous souhaitons la bienvenue dans les terres de Cadillac, ville bastide se tournant vers la modernité tout en conservant son patrimoine fort. Notamment connue pour son château ducal, un des premiers exemples d'architecture à la française, la région regorge de perles d'Histoire qui n'attendent que vous au milieu des vignes offrant une vue imprenable sur une mer verte calme.

Dîner libre et nuit à Cadillac.

JOUR 6 : DE CADILLAC À BORDEAUX

Vélo : 45km

Aujourd'hui vous laissez Cadillac derrière vous et terminez ce tour des grands crus en beauté avec, en partie, une nouvelle gamme de vins : les blancs secs à base de sauvignon et sémillon. Au loin se dessine à nouveau Bordeaux alors que vous quittez les reposantes mers de vignes qui entouraient la piste cyclable. Retour vers la ville du vin, ses secrets d'histoire et son architecture typique.

Envie de poursuivre votre voyage ? Découvrez notre itinéraire sur le Canal de la Garonne, ou sur la Vélodyssée !

--

Avertissement

Les étapes et les hébergements partenaires mentionnés sur le site sont ceux que nous privilégions. En fonction de votre date d'inscription, il se peut que nous devions réserver pour vous un autre hébergement de même catégorie ou des étapes différentes. Pour les inscriptions "de dernière minute", il arrive que nous soyons amenés à vous proposer des hébergements moins confortables notamment au cours de la haute saison d'été. Nous connaissons parfaitement les différentes options d'hébergements possibles pour chaque étape : nous choisirons pour vous la meilleure offre disponible au moment de votre inscription.

DATES & PRIX

Nous vous proposons 2 gammes d'hébergement pour ce séjour :

Formule	Chambre double 2 pers.	Chambre twin 2 pers.	Chambre triple 3 pers.	Chambre simple 1 pers.
Gamme Confort				
La route des grands vins de Bordeaux (Basse saison) 6 jours / 5 nuits	790 €	800 €	740 €	1 290 €
La route des grands vins de Bordeaux (Haute saison) 6 jours / 5 nuits	830 €	850 €	760 €	1 370 €
Gamme Privilège				
La route des grands vins de Bordeaux (Basse saison) 6 jours / 5 nuits	1 090 €	1 120 €	990 €	1 990 €
La route des grands vins de Bordeaux (Haute saison) 6 jours / 5 nuits	1 230 €	1 250 €	1 060 €	2 260 €

NB : les prix sont indiqués par personne.

Réduction dès 4 participants

En fonction des disponibilités au moment de votre réservation, il se peut qu'un supplément vous soit appliqué pour certaines de vos

prestations.

Basse saison: du 12/04 au 31/05/2026 et du 01/10 au 14/10/2026

Haute saison: du 01/06 au 30/09/2026

Départ le jour de votre choix.

En dehors de ces périodes, nous consulter.

NB : Ces saisons sont justifiées par le fait que nous organisons les transferts de manière privative pour votre groupe en basse saison. Le taxi transfère uniquement vos bagages à cette période de l'année.

Pour les inscriptions de "dernière minute" (à moins de 15 jours de la date de départ) des suppléments relatifs au transport/transfert de vos bagages peuvent s'appliquer en fonction du nombre de personnes et du nombre d'étapes sur le séjour.

NOTRE PRIX COMPREND :

- Les 5 nuits dans des chambres d'hôtes ou hôtel
- Les petits déjeuners
- Le transfert des bagages (1 bagage étiqueté par pers., max 23km par bagage)
- L'assistance téléphonique 7j/7
- Les frais d'inscriptions
- Les taxes de séjour
- Votre road-book en version numérique sur votre smartphone

NOTRE PRIX NE COMPREND PAS :

- La location du vélo pendant toute la durée du voyage (en option)
- La mise en selle
- La dégustations de vins
- Les déplacements entre votre domicile et le début et la fin du séjour
- Les déjeuners et les dîners
- Les dépenses personnelles telles que les souvenirs et les boissons
- Notre assurance vélo
- Notre assurance Europassistance annulation / interruption / assistance & rapatriement (6% du prix de votre séjour, incluant la COVID 19 et à souscrire lors de votre inscription)
- De manière générale tout ce qui n'est pas cité dans « Notre prix comprend »

OPTIONS

OPTIONS, SUPPLÉMENTS ET RÉDUCTIONS :

GAMME CONFORT	
RÉDUCTIONS	
Réduction "sans transfert de bagages"	-120 €
Réduction "groupe à partir de 4 personnes"	-30 €
SUPPLÉMENTS	
Livraison de bagages anticipée avant 13h (par transfert et sauf jours fériés)	150 €
LOCATION D'ÉQUIPEMENT	
Location d'un vélo (VTC) pour tout le séjour (livraison & rapatriement inclus) - 6 jours	245 €
Journée supplémentaire de location d'un vélo (VTC)	12 €
Location d'un vélo à assistance électrique (VAE) pour tout le séjour (livraison & rapatriement inclus) - 6 jours	335 €
Journée supplémentaire de location d'un vélo à assistance électrique (VAE)	20 €
Location d'un VAE de LUXE à assistance électrique (livraison & rapatriement inclus) en gamme LUXE - 6 jours	395 €
Journée supplémentaire de location d'un vélo à assistance électrique (VAE) de LUXE	25 €
Location d'une 2° sacoche arrière étanche pour tout le séjour	15 €
Premium e-bike rental (including delivery to the start and its collection) - 6 days	350 €
Extra premium E-bike rental day	22 €

Gravel bike rental for the whole trip (delivery & return included) - 6 days	325 €
Additional day of Gravel bike rental	16 €
Rental of a helmet for the whole trip	5 €
NUITS SUPPLÉMENTAIRES AU DÉPART OU À L'ARRIVÉE	
Nuit supplémentaire à Bordeaux en chambre double / twin (petit-déjeuner inclus)	80 €
Extra night in Bordeaux in double/twin room (breakfast included) - High season	95 €
Nuit supplémentaire à Bordeaux en chambre triple (petit-déjeuner inclus)	60 €
Extra night in Bordeaux in triple room (breakfast included) - High season	65 €
Nuit supplémentaire à Bordeaux en chambre simple (petit-déjeuner inclus)	140 €
Extra night in Bordeaux in single room (breakfast included) - High season	150 €
NOS SUGGESTIONS DURANT VOTRE SÉJOUR	
Nuit supplémentaire à Saint-Émilion en chambre double / twin (petit-déjeuner inclus)	90 €
Nuit supplémentaire à Saint-Émilion en chambre triple (petit-déjeuner inclus)	60 €
Nuit supplémentaire à Saint-Émilion en chambre simple (petit-déjeuner inclus)	150 €
GAMME PRIVILÈGE	
RÉDUCTIONS	
Réduction "sans transfert de bagages"	-120 €
Réduction "groupe à partir de 4 personnes"	-40 €
SUPPLÉMENTS	
Livraison de bagages anticipée avant 13h (par transfert et sauf jours fériés)	150 €
LOCATION D'ÉQUIPEMENT	
Location d'un vélo (VTC) pour tout le séjour (livraison & rapatriement inclus) - 6 jours	245 €
Journée supplémentaire de location d'un vélo (VTC)	12 €
Location d'un vélo à assistance électrique (VAE) pour tout le séjour (livraison & rapatriement inclus) - 6 jours	335 €
Journée supplémentaire de location d'un vélo à assistance électrique (VAE)	20 €
Location d'un VAE de LUXE à assistance électrique (livraison & rapatriement inclus) en gamme LUXE - 6 jours	395 €
Journée supplémentaire de location d'un vélo à assistance électrique (VAE) de LUXE	25 €
Location d'une 2° sacoche arrière étanche pour tout le séjour	15 €
Premium e-bike rental (including delivery to the start and its collection) - 6 days	350 €
Extra premium E-bike rental day	22 €
Gravel bike rental for the whole trip (delivery & return included) - 6 days	325 €
Additional day of Gravel bike rental	16 €
Rental of a helmet for the whole trip	5 €
NUITS SUPPLÉMENTAIRES AU DÉPART OU À L'ARRIVÉE	
Nuit supplémentaire à Bordeaux en chambre double / twin (petit-déjeuner inclus)	90 €
Extra night in Bordeaux in double/twin room (breakfast included) - High season	105 €
Nuit supplémentaire à Bordeaux en chambre triple (petit-déjeuner inclus)	70 €
Extra night in Bordeaux in triple room (breakfast included) - High season	75 €
Nuit supplémentaire à Bordeaux en chambre simple (petit-déjeuner inclus)	160 €
Extra night in Bordeaux in single room (breakfast included) - High season	170 €
NOS SUGGESTIONS DURANT VOTRE SÉJOUR	
Nuit supplémentaire à Saint-Émilion en chambre double / twin (petit-déjeuner inclus)	120 €
Nuit supplémentaire à Saint-Émilion en chambre triple (petit-déjeuner inclus)	80 €
Nuit supplémentaire à Saint-Émilion en chambre simple (petit-déjeuner inclus)	170 €

NB : les prix s'entendent par personne.

HÉBERGEMENTS

Gamme Confort

HÔTEL IN BORDEAUX

You will enjoy a stay in the heart of Bordeaux, in a hotel rich in history. Built from the city's iconic golden stone, this establishment has stood since 1850. You will quickly feel at home and particularly appreciate the warm, friendly, and attentive welcome, as well as the high standards of cleanliness for which the hotel is known. The décor, the emblematic golden stone of Bordeaux, the bright common areas, the charming staircase, and the guesthouse-style atmosphere will all delight you and provide the perfect setting to begin your stay.



Double Room - Confort Range

DOMAINE À LISTRAC-MÉDOC

Au cœur des vignobles du Médoc, ce domaine viticole offre une parenthèse paisible dans un cadre élégant et authentique. Les chambres, aménagées avec soin, s'ouvrent sur un environnement verdoyant propice au repos. La piscine extérieure invite à la détente après une journée de découvertes entre châteaux, villages et routes des vins, pour un séjour tout en douceur et art de vivre médocain.



Domaine - Gamme Confort

CHAMBRE D'HÔTES À BOURG SUR GIRONDE

Nichée dans un écrin de verdure à deux pas de l'estuaire de la Gironde, cette chambre d'hôtes séduit par son atmosphère paisible et chaleureuse. Les chambres confortables, le jacuzzi et le jardin invitent à la détente, tandis que la proximité de Bourg-sur-Gironde permet de flâner entre ruelles charmantes, panorama sur l'eau et douceur de vivre locale.



Chambre Double - Gamme Confort

CHAMBRE D'HÔTES À SAINT-EMILION

Cet hébergement est une adresse de charme située en plein cœur du centre historique de Bordeaux, à deux pas des quais de la Garonne et du quartier Saint-Pierre. Installé dans un élégant bâtiment ancien, l'établissement séduit par son atmosphère intimiste, son calme et sa décoration soignée. Les chambres offrent un cocon confortable, idéal pour profiter de la ville à pied, entre patrimoine, restaurants et ambiance bordelaise.



Chambre double - Gamme Confort

CHÂTEAU*** À CADILLAC

séduit par son cadre paisible au cœur des vignobles de l'Entre-deux-Mers. La propriété dispose également d'une piscine extérieure, idéale pour se détendre après une journée de découverte entre Garonne, villages de caractère et paysages viticoles, dans une atmosphère élégante et reposante. C'est l'endroit idéal pour finir votre séjour à vélo

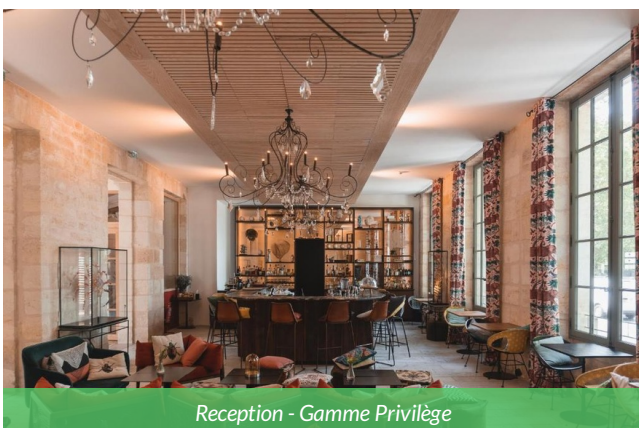


Château - Gamme Confort

Gamme Privilège

HÔTEL**** À BORDEAUX

est un lieu singulier installé dans un ancien bâtiment universitaire réhabilité avec élégance, mêlant patrimoine architectural et design contemporain. Les vastes volumes, la lumière naturelle et les matériaux bruts créent une atmosphère à la fois urbaine et apaisante. L'établissement propose des chambres spacieuses et confortables, des espaces communs soignés, un restaurant convivial et des aménagements dédiés au bien-être, offrant une expérience hôtelière moderne et raffinée au cœur de Bordeaux.



Reception - Gamme Privilège

DOMAINE À MOULIS EN MEDOC

Ce lieu est une belle demeure de caractère située au cœur du Médoc, entourée de vignes et de paysages typiques de l'appellation Margaux. Le lieu séduit par son atmosphère paisible, sa piscine, son charme authentique et son cadre verdoyant, idéal pour une parenthèse au calme entre patrimoine viticole, nature et art de vivre bordelais.



Piscine - Gamme Privilège

CHÂTEAU À BOURG SUR GIRONDE

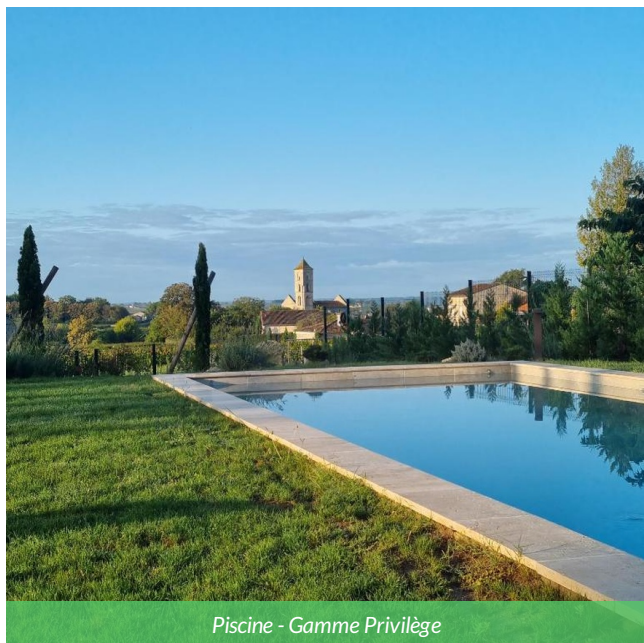
Cette demeure de caractère est située dans un vaste parc arboré, aux portes de Bordeaux. L'établissement allie le charme de l'architecture classique à des aménagements contemporains pensés pour le confort : chambres élégantes et bien équipées, espaces communs lumineux, terrasses et piscine extérieure pour se détendre en saison. Son environnement calme, tout en restant proche du centre-ville et des vignobles, en fait une étape idéale pour conjuguer repos, nature et découverte du Bordelais.



Vignes - Gamme Privilège

HÔTEL **** À SAINT EMILION

propose un cadre élégant et reposant au cœur du vignoble. L'établissement dispose de chambres confortables et bien aménagées, ouvertes sur un parc arboré, ainsi que d'une piscine extérieure appréciable aux beaux jours. Les espaces communs invitent à la détente après une journée de découvertes à vélo, et le petit-déjeuner permet de démarrer la journée en douceur, dans une atmosphère paisible typique du Bordelais.



Piscine - Gamme Privilège

CHÂTEAU À CADILLAC

Ce Château est une élégante demeure de caractère située au cœur des vignobles de l'appellation Sainte-Croix-du-Mont, dominant la vallée de la Garonne. L'hébergement séduit par ses chambres confortables et raffinées, ses espaces communs chaleureux et son environnement calme. Le jardin arboré et le domaine viticole offrent un cadre idéal pour vous détendre à la fin de votre séjour à vélo.



Jardin - Gamme Privilège

NB : ces hébergements sont ceux que nous privilégions.

En fonction de votre date d'inscription, il se peut que nous réservions pour vous un autre hébergement de même catégorie.

DÉTAILS

LES VÉLOS QUE NOUS PROPOSONS POUR VOTRE SÉJOUR :

LE VÉLO MUSCULAIRE :



- Modèle Arcade Escape VTC mixte
- Plusieurs tailles de cadre pour s'adapter à votre taille
- 21 vitesses à gâchettes
- Cadre en aluminium
- Géométrie de cadre facilitant l'enjambement
- Potence réglable (pour adopter une position plus allongée ou relevée)
- Selle confortable en gel
- Béquille arrière (pratique avec les sacoches arrières chargées)
- Porte bagage

Ce vélo est léger, pratique et confortable.

NB: Le vélo ci-dessus est celui que nous privilégions. En fonction de votre date d'inscription, il se peut que nous réservions pour vous un autre vélo de même catégorie.

LE VÉLO À ASSISTANCE ÉLECTRIQUE :



- Modèle Arcade Performance VAE mixte
- Au moins 3 niveaux d'assistance
- 7 vitesses minimum
- 80km à 150km d'autonomie

- Moteur central dans le pédalier
- Pneus assez large qui garantissent un confort supplémentaire
- Cadre en aluminium
- Géométrie de cadre facilitant l'enjambement
- Selle confortable en gel
- Béquille arrière (pratique avec les sacoches arrières chargées)
- Porte bagage

Ce vélo permet d'accompagner vos efforts, en somme une belle alternative pour faire un petit peu plus de kilomètres par jour.

NB: Le vélo ci-dessous est celui que nous privilégions. En fonction de votre date d'inscription, il se peut que nous réservions pour vous un autre vélo de même catégorie.

TOUT VOTRE ÉQUIPEMENT EST INCLUS :

Sacoches arrière étanche Thule de 25l

Sacoches guidon étanche Thule avec porte smartphone / roadbook

Antivol pour deux vélos

Kit de réparation

Casque fournis gratuitement sur demande (merci de bien vouloir nous faire la demande dès votre inscription)

ASSURANCE VOL ET ASSISTANCE : NATURE OCCITANE VOUS ASSURE

En cas d'incident le long du parcours (vol, casse ne résultant pas de l'usure...), nous assurons tout le matériel pour seulement :

- 2€ par jour et par vélo et/ou par équipement
- 3€ par jour et par vélo à assistance électrique

A VOTRE CHARGE EN CAS DE VOL DU VÉLO OU DE L'ÉQUIPEMENT :

Franchise - Sans assurance :

Vélo musculaire : 595€

Vélo à assistance électrique : 2 745€

Tarif de la réparation en cas de casse

Franchise - Avec assurance :

Vélo musculaire : 59,50€

Vélo à assistance électrique : 274,50€

10% de la réparation en cas de casse

A votre charge en cas de vol ou de perte d'un équipement :

Sacoches arrières : 50€

Antivol : 75€

Kit de réparation : 25€

Casque : 50€

NB: La déclaration de vol du commissariat est à fournir à Nature Occitane obligatoirement dans les deux cas dans un délai de 48h après les faits.

STATIONNEMENT DE VOTRE VÉHICULE DURANT VOTRE SÉJOUR

À BORDEAUX

Pour plus de sécurité, nous pouvons vous conseiller un parking sécurisé économique, situé tout proche de la gare Bordeaux Saint-Jean.

[Cliquez ici](#) pour calculer le tarif pour votre séjour ou réserver votre place.

COMMENT S'Y RENDRE ?

Afin de limiter vos émissions de CO2, nous vous encourageons à utiliser les transports en commun ou faire du covoiturage. Nous nous chargerons de rapatrier nos vélos depuis votre point d'arrivée.

→ SI VOUS VENEZ EN TRAIN :

La gare de Bordeaux Saint-Jean est la gare la plus proche et la plus accessible de votre pont de départ. Elle est à 02h20 de Paris et Toulouse.

→ SI VOUS VENEZ EN AVION :

L'aéroport de Bordeaux Mérignac est le plus proche et est desservi par une navette vers le centre ville.

→ SI VOUS VENEZ EN VOITURE :

Depuis Paris : Prendre l'A10 en direction de Bordeaux

Depuis Toulouse : Prendre l'A62 puis l'A63 en direction de Bordeaux

ÉQUIPEMENT CONSEILLÉ

Prévoyez un sac de voyage ou une valise pour les affaires de rechange de la semaine. Transporté par les véhicules, vous le retrouverez chaque soir dans votre hébergement.

Vêtements :

- 1 chapeau de soleil ou casquette (casque fourni sur demande au moment de votre inscription)
- 1 foulard
- T-shirts respirant.

Eviter le coton, très long à sécher ; préférer t-shirts manches courtes (matière respirante)

- 1 polaire
- 1 veste de type Gore-tex, imperméable et respirant
- 2 cuissards (court ou long) de préférence rembourrés pour plus de confort sur le vélo

NB : Le cuissard doit se porter à même la peau.

- 1 pantalon confortable pour le soir
- Sous-vêtements
- Chaussettes. Eviter les chaussettes type "tennis" (coton), très longues à sécher
- 1 maillot de bain pour la piscine et votre arrivée à la mer

Chaussures :

- 1 paire de chaussures multi-activités pour faire du vélo et pour se balader
- Tennis ou sandales pour le soir

Équipement :

- 1 paire de lunettes de soleil
- 1 couteau de poche (à mettre dans le bagage allant en soute si vous prenez l'avion)
- Nécessaire de toilette
- Papier hygiénique
- Crème solaire
- Crème apaisante anti-frottement

Cette liste doit être adaptée en fonction de la saison choisie.