



## LA PROVENCE À VÉLO

### Des Alpilles à la Camargue Sauvage

Ce voyage à vélo vous emmène à travers les plus beaux paysages du sud de la France, entre patrimoine, nature sauvage et douceur méditerranéenne.

Avignon vous plonge dès le départ dans l'ambiance provençale. Très vite, vous quittez la ville pour pédaler à travers la campagne typique de Provence. Cap sur Arles avant d'arriver vers les paysages splendides de Camargue. Vous traversez des villages traditionnels et découvrez des sites emblématiques tels que les Saintes Maries de la Mer, Aigues Mortes ... Un séjour pleins de couleurs et de saveurs de Provence.

Un niveau facile, adapté à tous.

### JOUR PAR JOUR

#### JOUR 1 : ARRIVÉE À AVIGNON

*Pas d'étape à vélo pour cette journée*

Avignon, joyau du Sud de la France, vous ouvre les portes de la Provence.

Dominée par l'imposant Palais des Papes, classé au patrimoine mondial de l'UNESCO, la ville vous plonge au cœur du Moyen Âge, entre grandeur architecturale et récits fascinants. Non loin de là, le mythique Pont Saint-Bénézet, plus connu sous le nom de Pont d'Avignon, vous offre une vue imprenable sur le Rhône et une belle parenthèse romantique.

Laissez-vous séduire par les ruelles pavées du centre historique, où chaque détour révèle des trésors cachés : ateliers d'artisans, boutiques locales, placettes ombragées et cafés pleins de charme.

En été, la ville vibre au rythme de l'art vivant grâce au Festival d'Avignon, un rendez-vous incontournable qui réunit les passionnés de théâtre et de culture venus des quatre coins du monde.

Vous arriverez en milieu d'après-midi pour vous installer confortablement à votre hôtel.

Le soir, laissez-vous porter par l'atmosphère unique de la Cité des Papes, en toute liberté. Dîner libre. Nuit à Avignon.

#### JOUR 2 : AVIGNON - SAINT RÉMY DE PROVENCE

Vélo : 35 km / 198 m D+

Vous quittez Avignon au petit matin, laissant derrière vous ses remparts baignés de lumière. Très vite, l'effervescence urbaine s'efface, remplacée par la quiétude des petites routes serpentant entre vignes, oliviers et paysages à couper le souffle. La Provence vous ouvre les bras, authentique et envoûtante : mas traditionnels aux pierres blondes, cyprès élégants pointant vers le ciel, parfums de lavande et de garrigue flottant dans l'air du matin...

Votre chemin vous mène à Barbentane, joyau perché aux ruelles médiévales, dominant la plaine du Rhône. Déjà, au loin, les Alpilles se dessinent, promesse de nouveaux horizons et de panoramas grandioses. À Graveson, un café sous les platanes apporte une pause bienvenue avant la dernière portion. Les vergers et oliveraies accompagnent vos derniers kilomètres, baignés de soleil et rythmés par le chant des cigales. Puis apparaît Saint-Rémy-de-Provence, blottie au pied des collines, avec ses ruelles pavées et son charme intemporel. Dîner libre et nuit à Saint Rémy de Provence.

Suggestion: Il est possible d'ajouter une nuit à Saint Rémy de Provence afin de profiter d'une journée dans un Mas dans le joli village des Baux de Provence avec au programme une dégustation de vin et visite de cave.

Ne ratez pas non plus aux Baux de Provence, la visite époustouflante des Carrières des Lumières.

### JOUR 3 : SAINT RÉMY DE PROVENCE - ARLES

Vélo: 36km / 259m D+

Vous quittez Saint-Rémy-de-Provence au petit matin, en douceur, au cœur des paysages lumineux des Alpilles. La route grimpe progressivement vers Les Baux-de-Provence, village perché au patrimoine exceptionnel. En chemin, les falaises blanches et la garrigue odorante accompagnent votre ascension. Au sommet, vous découvrez un panorama à couper le souffle sur la vallée et les reliefs environnants. Une pause s'impose dans la citadelle des Baux, pour admirer son patrimoine médiéval et les vues spectaculaires sur la vallée, un moment suspendu, entre ciel et pierre. L'étape ne serait pas complète sans une visite des Carrières de Lumières, ce site unique où les parois de pierre s'illuminent de projections artistiques immersives. La descente vers Maussane-les-Alpilles déroule ses oliveraies à perte de vue et ses paysages baignés de soleil. Puis la plaine s'ouvre peu à peu, annonçant le contraste des horizons camarguais. Les grands espaces de Camargue vous tendent les bras. Arles apparaît, vibrante de son héritage romain et de son atmosphère méridionale. Dîner libre et nuit à Arles.

### JOUR 4 : ARLES - SALIN DE GIRAUD

Vélo: 42km / 50m D+

En quittant Arles, vous entrez dans un autre monde. Très vite, la route s'abaisse, les reliefs s'effacent, et la Camargue s'offre à vous dans toute sa splendeur. Le paysage s'étire à perte de vue. Au détour d'un virage, les premiers chevaux blancs surgissent, libres, fiers, presque irréels, comme sortis d'un rêve. Un peu plus loin, les flamants roses dressent leurs silhouettes gracieuses, ajoutant une touche de magie à ce décor déjà saisissant. L'air est chargé de senteurs salines et d'odeurs de salicornes, typiques de cette terre sauvage. Le vent marin accompagne vos coups de pédale, donnant à cette étape une saveur de liberté. De petits hameaux et cabanes de gardians ponctuent la traversée, témoins de la vie traditionnelle camarguaise. Peu à peu, les grands espaces salés se dessinent, d'un blanc éclatant sous le soleil. Salin-de-Giraud apparaît alors, village singulier au cœur des salins, à la fois authentique et dépaysant. Dîner libre et nuit au Salin de Giraud.

### JOUR 5 : SALIN DE GIRAUD - LES SAINTES MARIES DE LA MER

Vélo : 42 km / 61 m D+

Depuis Salin-de-Giraud, vous vous enfoncez dans une Camargue plus sauvage encore, où la route se confond avec l'horizon. En direction de Tourvieille, les paysages se font minéraux, presque irréels, avec leurs étendues salées aux reflets changeants. L'étang du Fangassier s'ouvre devant vous : site emblématique où nichent les flamants roses, offrant un spectacle unique. Ici, le silence n'est rompu que par le cri des oiseaux et le souffle du vent marin. Les vastes plaines blanches rappellent les salars d'Amérique du Sud, donnant à votre traversée une sensation d'ailleurs. De part et d'autre, la mer s'invite dans le paysage, créant une impression saisissante de bout du monde. Votre vélo devient le compagnon idéal pour glisser dans cette immensité lumineuse. À chaque détour, la faune sauvage surprend : hérons, avocettes et canards s'ébattent dans les lagunes. Puis, au loin, se dessinent les toits blancs des Saintes-Maries-de-la-Mer, blottie entre ciel et mer. Vous terminez la journée dans ce village mythique, cœur battant de la culture camarguaise, entre ferveur, traditions et horizons infinis. Dîner libre et nuit aux Saintes Maries de la Mer.

### JOUR 6 : LES SAINTES MARIES DE LA MER - AIGUES MORTES

Vélo: 46 km / 59m D+

Vous quittez les Saintes-Maries-de-la-Mer au petit matin, longeant les plages encore calmes où la mer se mêle aux lagunes. Rapidement, vous atteignez le bac du Petit Rhône, une traversée pittoresque qui vous plonge dans l'esprit des terres camarguaises. De l'autre côté, la route vous guide vers Sylvéréal, entouré de rizières et de pâturages où paissent chevaux et taureaux noirs.

Le paysage alterne entre étangs scintillants et digues ombragées, offrant un contraste saisissant avec l'étape de la veille. Vous suivez ensuite le canal du Rhône à Sète, compagnon paisible de votre progression, bordé de roseaux et d'oiseaux migrateurs. Peu à peu, à l'horizon, se dessinent les imposants remparts d'Aigues-Mortes, dressés fièrement au milieu des marais. L'arrivée par le canal offre une vue spectaculaire sur cette cité médiévale, comme suspendue entre ciel et eau. Vous pénétrez dans ses ruelles animées, chargées d'histoire, où l'ambiance méridionale se mêle à la grandeur des fortifications. Une étape marquée par la diversité des paysages et l'émotion de retrouver la trace des anciens voyageurs de sel. Dîner libre et nuit à Aigues Mortes.

### JOUR 7 : AIGUES MORTE - MONTPELLIER

Vélo: 39 km / 102m D+

Cette dernière étape depuis Aigues-Mortes commence par longer les marais et les salins, où les flamants roses continuent d'accompagner votre route en direction du front de mer. Rapidement, vous atteignez les stations balnéaires du Grau-du-Roi, avec ses plages de sable fin, La Grande-Motte avec son architecture moderne si caractéristique, et Carnon, où la mer et les dunes s'étendent à perte de vue, offrant un sentiment de liberté absolue. Puis vous quittez le littoral pour emprunter une voie verte sauvage, qui remonte à travers étangs, canaux et garrigue en direction de Lattes.

Le paysage devient plus intime, ponctué d'arbres, de roseaux et de sentiers tranquilles, loin du tumulte des stations balnéaires. Chaque coup de pédale vous rapproche de Montpellier, tout en profitant d'une nature préservée et d'une ambiance apaisante. Les premiers quartiers de la ville apparaissent, mêlant patrimoine historique et vie contemporaine. Vous entrez dans Montpellier par un itinéraire totalement cyclable, la ville animée et chaleureuse vous accueillant après cette semaine d'aventure à vélo. Le circuit s'achève ici, riche de paysages variés, de villages authentiques, de nature sauvage et de découvertes culturelles, laissant le souvenir d'un voyage unique à travers la Provence, la Camargue et le bord de mer.

Fin de nos services.

Deux options s'offrent à vous pour cette fin de voyage:

Option 1: Un train direct relie Montpellier Centre à Avignon Centre en 1h10 environ. Il existe des départs toutes les heures environ et un compartiment est spécialement dédiés aux transports des cyclistes et leurs vélos (gratuit).

Option 2: Nuit supplémentaire à Montpellier Centre et dépôt des vélos à Montpellier. Cf onglet Options

Vous souhaitez poursuivre l'aventure ? Découvrez notre itinéraire de Montpellier à Collioure !

--

#### Avertissement

Les étapes et les hébergements partenaire énoncés sont ceux que nous privilégions.

En fonction de votre date d'inscription, il se peut que nous devions réserver pour vous un autre hébergement de même catégorie ou des étapes différentes.

Pour les inscriptions "de dernière minute", il arrive que nous soyons amenés à vous proposer des hébergements moins confortables et/ou sans piscine, notamment au cours de la haute saison d'été.

Nous connaissons parfaitement les différentes options d'hébergements possibles pour chaque étape : nous choisirons pour vous la meilleure offre disponible au moment de votre inscription.

## DATES & PRIX

Nous vous proposons 2 gammes d'hébergement pour ce séjour :

Formule	Chambre double/twin 2 pers.	Chambre triple 3 pers.	Chambre simple 1 pers.	Chambre pour 4 4 pers.
<b>Gamme Confort</b>				
Séjour Provence 7 jours / 6 nuits	795 €	750 €	890 €	720 €
<b>Gamme Privilège</b>				
Séjour Provence 7 jours / 6 nuits	980 €	890 €	1 060 €	840 €

NB : les prix sont indiqués par personne.

En fonction des disponibilités au moment de votre réservation, il se peut qu'un supplément vous soit appliqué pour certaines de vos prestations.

Départ le jour de votre choix en fonction des jours de circulation du train et de la disponibilité (départ possible le week end).

Possibilité d'effectuer ce voyage entre le 18 avril et le 10 octobre 2026

Nous vous conseillons sur ce voyage de privilégier les périodes hors mi-juillet/mi-Aout afin d'éviter des températures souvent élevées dans cette région.

Pour les inscriptions de "dernière minute" (à moins de 15 jours de la date de départ) des suppléments relatifs au transport/transfert de vos bagages peuvent s'appliquer en fonction du nombre de personne et du nombre d'étape sur le séjour

#### NOTRE PRIX COMPREND :

- Les 6 nuits en hôtel / chambres d'hôtes

- Les petits déjeuners
- Le transfert des bagages (1 bagage par personne)
- L'assistance téléphonique 7j/7
- Les taxes de séjour
- Votre road-book en version numérique sur votre smartphone
- Le guidage GPS sur notre application

## NOTRE PRIX NE COMPREND PAS :

- La location du vélo
- Les transferts de votre domicile au point de rendez-vous et dispersion
- Le rapatriement de votre vélo
- Le trajet en train de Montpellier centre à Avignon Centre
- L'emplacement parking de votre véhicule pour la durée du séjour
- Les déjeuners et les dîners
- Les dépenses personnelles
- Les boissons
- Les frais d'inscriptions de 20€ par dossier
- Assurance annulation / assistance / rapatriement (7,5% du prix de votre séjour et à souscrire lors de votre inscription)

De manière générale tout ce qui n'est pas cité dans « Notre prix comprend »

## OPTIONS

### OPTIONS, SUPPLÉMENTS ET RÉDUCTIONS :

GAMME CONFORT	
<b>RÉDUCTIONS</b>	
Réduction "sans transfert de bagages"	-60 €
<b>SUPPLÉMENTS</b>	
Supplément juillet/août	40 €
<b>LOCATION D'ÉQUIPEMENT</b>	
Location d'un vélo (VTC) pour tout le séjour (livraison et rapatriement inclus) - 6 jours	195 €
Location d'un VAE vélo à assistance électrique (livraison & rapatriement inclus) - 6 jours	290 €
<b>NUITS SUPPLÉMENTAIRES AU DÉPART OU À L'ARRIVÉE</b>	
Nuit supplémentaire à Montpellier en chambre double avec petit déjeuner - Ch d'hôtes ou hôtel	90 €
Nuit supplémentaire à Montpellier en chambre simple avec petit déjeuner - Ch d'hôtes ou hôtel	140 €
Nuit supplémentaire à Montpellier en chambre triple avec petit déjeuner - Ch d'hôtes ou hôtel	70 €
<b>TRANSFERTS</b>	
Rapatriement vélo Montpellier Avignon	55 €
GAMME PRIVILÈGE	
<b>RÉDUCTIONS</b>	
Réduction "sans transfert de bagages"	-60 €
<b>SUPPLÉMENTS</b>	
Supplément juillet/août	60 €
<b>LOCATION D'ÉQUIPEMENT</b>	
Location d'un vélo (VTC) pour tout le séjour (livraison et rapatriement inclus) - 6 jours	195 €
Location d'un VAE vélo à assistance électrique (livraison & rapatriement inclus) - 6 jours	290 €
<b>NUITS SUPPLÉMENTAIRES AU DÉPART OU À L'ARRIVÉE</b>	
Nuit supplémentaire à Montpellier en chambre double avec petit déjeuner - Ch d'hôtes ou hôtel	90 €
Nuit supplémentaire à Montpellier en chambre simple avec petit déjeuner - Ch d'hôtes ou hôtel	140 €
Nuit supplémentaire à Montpellier en chambre triple avec petit déjeuner - Ch d'hôtes ou hôtel	70 €

<b>TRANSFERTS</b>	
Rapatriement vélo Montpellier Avignon	55 €

NB : les prix s'entendent par personne.

## HÉBERGEMENTS

### Gamme Confort

#### HÔTEL \*\*\* À AVIGNON

Situé au cœur du centre historique d'Avignon, la situation géographique est excellente, situé à 5 minutes de la gare centrale et proches de beaucoup de sites touristiques importants de la ville. Un hôtel à taille humaine, raffiné et à la décoration artistique. Les chambres sont confortables avec une literie de qualité, chacune disposant de sa salle de bains privative, disposant également de la climatisation.

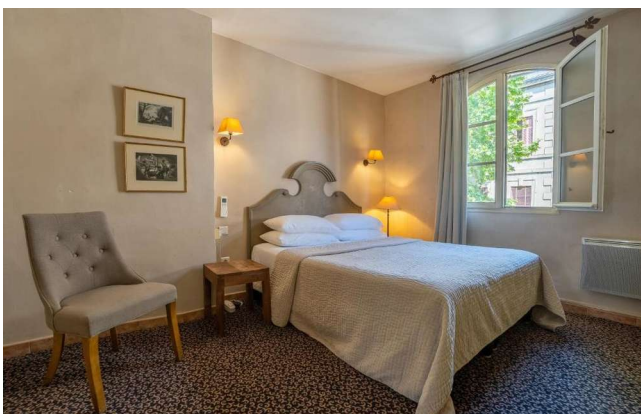


3 étoiles alliant calme provençal et confort raffiné. Avec ses 22 chambres et 3 personnes. Une terrasse extérieure, sa terrasse ombragée, et un bar convivial. Situé à seulement quelques minutes du centre historique de Saint-Rémy.



Historique, l'hôtel est installé dans une magnifique bâtisse datant du XVII siècle. Ces 3 étoiles associe charme historique et confort moderne : chambres climatisées, wifi haut débit, décoration soignée, suites panoramiques avec vue sur les toits de la vieille ville.

Petit-déjeuner gourmet à base de produits locaux pour bien commencer votre journée, personnels bilingue, et une localisation idéale permettant de rayonner à pied sur les plus beaux sites.



L'hôtel est nichée au cœur du Parc Naturel Régional de Camargue, dans le village de Salin-de-Giraud. Les chambres sont toutes spacieuses, avec de beaux volumes et disposant de tout le confort nécessaire. Situé dans

un immense parc arboré de 5000 m<sup>2</sup>, les amoureux du calme pourront profiter de cette nature environnante. Local adapté pour recevoir les vélos.

Vos hôtes vous reçoivent chaleureusement et vous prépare le matin un petit déjeuner aux saveurs locales., servit dans le jardin lorsque la météo le permet.

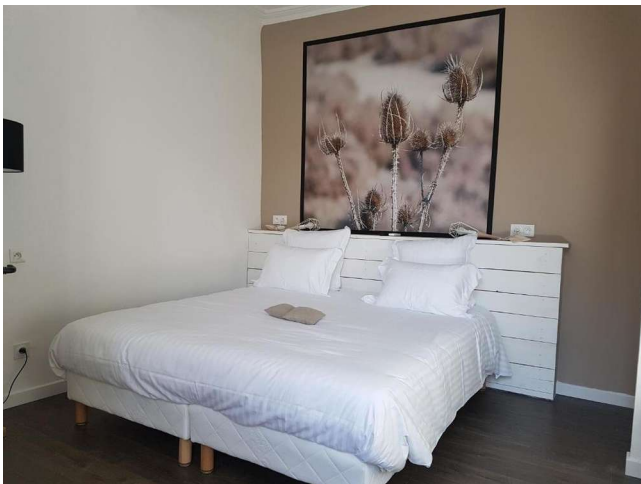


ntes-Maries-de-la-Mer, en Camargue. L'hôtel offre un choix de chambres larges dans un cadre convivial et chaleureux, typique de l'ambiance Camarguaise. Un petit déjeuner de qualité y est servi et la majorité des chambres sont équipés de la climatisation.



évale d'Aigues-Mortes. Tenu depuis plusieurs générations, cet hôtel offre une ambiance conviviale et typique de la ville.

Cet hôtel de charme se situe proche de la place Saint Louis ainsi que la tour de Constance ou encore l'église de Notre Dame des Sablons. Petit hôtel de 10 chambres seulement équipées de tout le confort nécessaire avec une literie de qualité et la climatisation.



Ce magnifique hotel est installé dans un bâtiment chargé d'histoire. Classé Monument Historique il allie avec élégance le charme des vieilles pierres, voûtes, cloîtres et la modernité d'équipements contemporains. Situé au cœur de la Cité des Papes, à quelques minutes seulement à pied du Palais des Papes ainsi que de la gare centrale. Un magnifique hôtel offrant des chambres de qualité avec un confort optimal: une literie haut de gamme, climatisation...



de Saint-Rémy-de-Provence, cette magnifique maison d'hôtes offre un charme provençal mêlant calme et convivialité. Entourée de beaux jardins et offrant une piscine rafraîchissante, cette maison d'hôtes vous permet la coupure parfaite avec la réalité du temps. La décoration des chambres, typique provençale et romantique offrent toutes les prestations de qualité.



est située face au centre historique de Arles. Elle offre un emplacement privilégié au cœur de la ville tout en offrant un charme tranquille avec son jardin et sa terrasse ombragée. Les chambres, de style épuré et chaleureux, sont toutes équipées d'une literie de qualité et de la climatisation.



d'hôtes nichée au cœur du Parc Naturel Régional de Camargue, dans le village de Salin-de-Giraud. Les chambres sont toutes spacieuses, avec de beaux volumes et disposant de tout le confort nécessaire. Situé dans un immense parc arboré de 5000 m<sup>2</sup>, les amoureux du calme pourront profiter de cette nature environnante. Local adapté pour recevoir les vélos.

Vos hôtes vous reçoivent chaleureusement et vous prépare le matin un petit déjeuner aux saveurs locales., servit dans le jardin lorsque la météo le permet.



Suite # 1

Le village typique des Saintes Maries de la Mer. Décor méditerranéen avec une touche d'amargue.

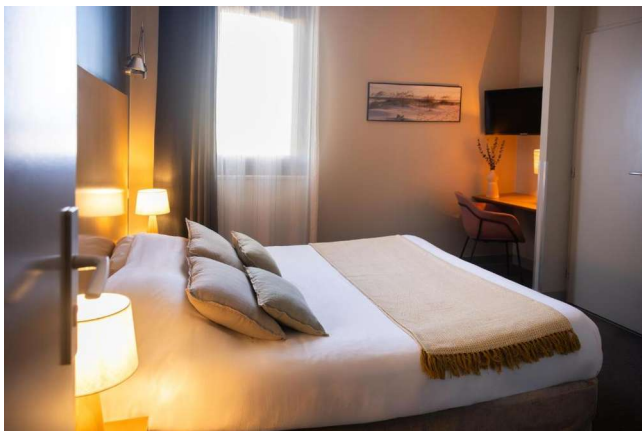
Les chambres sont très bien équipées et elles ont

notamment la climatisation.



Le décor est exceptionnel. Les chambres, à la décoration contemporaine et raffinée mêlent

parfaitement à la fois le bois et la lumière. Une piscine extérieure chauffée est également à disposition.



[Revenir aux catégories.](#)

*Confort : sélection de maisons d'hôtes confortables et hôtels 2\*.*

*Privilège : sélection de maisons d'hôtes de charme et hôtels 3\*.*

*NB : ces hébergements sont ceux que nous privilégions.*

*En fonction de votre date d'inscription, il se peut que nous réservions pour vous un autre hébergement de même catégorie.*

## DÉTAILS

### RENDEZ-VOUS / DISPERSION :

#### **RDV LE JOUR 1 :**

Rendez-vous en fin d'après-midi à votre hébergement à Avignon. Si vous avez opté pour la location de vélos, ils seront mis à disposition à votre hôtel.

#### **DISPERSION LE DERNIER JOUR :**

Nous vous recommandons de choisir l'option retour en train de Montpellier Centre à Avignon Centre. Les vélos peuvent y être transportés gratuitement dans un compartiment prévu à cet effet. Dépôt des vélos à Avignon. Fin de nos services.

Si vous souhaitez rester sur Montpellier. Dépôt des vélos à Montpellier ( Cf rubrique option pour rapatriement vélos). Fin de nos services.

### **SE RENDRE AU DÉPART DU SÉJOUR :**

SI VOUS VENEZ EN TRAIN :Il existe deux gares à Avignon, la gare dans le centre d'Avignon et la gare TGV qui se situe à 6kms du centre. Pour information, la ligne TER Avignon TGV - Carpentras dessert la gare d'Avignon Centre en quelques minutes. Retrouvez plus d'informations sur le site de la Ville d'Avignon => [Lien](#)

SI VOUS VENEZ EN VOITURE : A 1h de Marseille, 2h de Lyon, 3h de Nice et 4h de Barcelone par la route, Avignon est une ville facile d'accès, bien desservie par les autoroutes A7 – sortie Avignon Sud (Marseille, Nice, Italie) ou sortie Avignon Nord (Lyon, Paris) – et A9, sortie Remoulins (Nîmes, Montpellier, Espagne).

Parking : Pour visiter la ville, nous vous recommandons de laisser votre véhicule dans un parking puis de vous déplacer en à pied, à vélo ou en transports en commun. Retrouvez sur ce [lien](#) les différents parkings

### **INFOS TRAIN RETOUR:**

Pour le trajet de Montpellier Centre à Avignon Centre en train; retrouvez plus d'infos sur le site de la [SNCF](#).

Il y existe des départs en moyenne toutes les heures avec un compartiment dédiés aux transports des vélos ( gratuit).

### **NIVEAU ET NATURE DU TERRAIN :**

Le parcours reste très accessible et relativement simple.

La répartition se fait entre:

50% de routes secondaires

30% de voix cyclables

20% de chemins