

LA MÉDITERRANÉE À VÉLO DE MONTPELLIER À COLLIOURE

Séjour en itinérance à vélo le long des côtes Méditerranéennes

Partez pour une aventure à vélo en itinérance de Montpellier à Collioure et laissez-vous guider par le rythme doux de la Méditerranée: plages de sable fin, ports de pêche animés, villages de caractère et eaux turquoise. Depuis la vivante Montpellier, vous suivez la côte vers Sète, capitale de la gastronomie marine. Les pistes cyclables vous mènent ensuite vers Béziers et son patrimoine millénaire, avant de poursuivre jusqu'à Narbonne, cité romaine baignée de lumière. La côte se fait plus sauvage en arrivant vers Leucate, où étangs, vignobles et senteurs de garrigue accompagnent votre pédalage. Plus loin, les premiers accents catalans se font sentir : façades colorées, tapas, musique et douceur de vivre annoncent l'arrivée à Collioure, joyau de la côte Vermeille, entre mer et montagnes. Un séjour à vélo accessible à tous, ponctué de baignades, de dégustations locales et de longues pistes en bord de mer. Idéal pour ceux qui veulent découvrir la Méditerranée à vélo, profiter du soleil du Sud, et vivre une évasion dépayssante sans difficulté technique.



JOUR PAR JOUR

JOUR 1 : VOTRE ARRIVÉE À MONTPELLIER

Accueil à Montpellier

Installation à votre hébergement idéalement situé au cœur de Montpellier, ville ensoleillée où modernité et patrimoine se mêlent harmonieusement.

Flânez sur la place de la Comédie, dans les ruelles médiévales de l'Écusson et profitez des terrasses animées et laissez-vous tenter par une première dégustation de spécialités locales.

Dîner libre et nuit à Montpellier.

JOUR 2 : DE MONTPELLIER À SÈTE

Vélo : 45 - 50 km

Votre aventure à vélo commence en douceur en rejoignant le Canal du Rhône à Sète, portion méridionale de la célèbre ViaRhôna, qui relie Genève à la Méditerranée. La piste serpente entre étangs et roseaux, au cœur d'une réserve naturelle préservée, refuge des oiseaux migrateurs. Gardez l'œil ouvert : flamants roses, hérons et aigrettes sont souvent au rendez-vous.

Le parcours est plat et agréable, avec un parfum d'iode porté par la brise marine. Vous arrivez à Sète, authentique port méditerranéen posé entre mer et étang. Ici, la vie se déroule au rythme des bateaux de pêche qui entrent au port, des ruelles colorées et des restaurants où l'on déguste tielles, huîtres de Bouzigues et autres trésors de la mer.

Dîner libre et nuit à Sète.

JOUR 3 : DE SÈTE À BÉZIER

Vélo : 50 - 55 km

Vous quittez Sète par une piste cyclable en front de mer, longeant l'étang de Thau et la Méditerranée. Le parcours est plat, agréable, bercé par l'odeur de l'iode et le cri des mouettes. Baignade possible à tout moment : la Grande Bleue n'est jamais loin pour une pause rafraîchissante.

À la Pointe des Onglous, là où l'étang rejoint la mer, vous retrouvez l'emblématique Canal du Midi, classé au patrimoine mondial de l'UNESCO. Sous les platanes centenaires, l'itinéraire devient plus intimiste : villages vigneron, écluses d'époque, péniches qui glissent doucement sur l'eau...

Votre étape du jour se termine à Béziers, l'une des plus anciennes villes de France, dominée par sa cathédrale et réputée pour ses vignobles et son art de vivre méridional.

Dîner libre et nuit à Béziers.

JOUR 4 : DE BÉZIERS À NARBONNE

Vélo : 60 km

Vous poursuivez votre voyage le long du Canal du Midi. Dès les premiers kilomètres, vous atteignez les célèbres Neuf Écluses de Fonseranes, l'un des ouvrages les plus impressionnants de Pierre-Paul Riquet, où l'ingénierie du XVII^e siècle se dévoile sous vos yeux. Prenez le temps d'observer ce site exceptionnel : le ballet des bateaux franchissant les niveaux est toujours fascinant.

La suite du trajet se déroule au rythme calme du canal, entre platanes, vignobles et villages languedociens. Vous longez d'autres ouvrages remarquables – pont-canal, écluses, aqueducs – autant de témoins de l'histoire et du génie qui ont façonné cette voie d'eau mythique.

En fin d'après-midi, vous arrivez à Narbonne, ancienne capitale romaine, connue pour son patrimoine, son canal de la Robine et son ambiance chaleureuse.

Dîner libre et nuit à Narbonne.

JOUR 5 : DE NARBONNE À LEUCATE

Vélo : 35-40 km

Vous quittez Narbonne et traversez les vignes baignées de soleil avant de rejoindre la réserve naturelle de Sainte-Lucie, espace préservé. Le décor change peu à peu : les vignes s'effacent au profit des étangs, des salins et de larges zones sauvages, typiques du littoral méditerranéen.

Sur cette portion de l'itinéraire, les chemins évoluent entre eau et garrigue, avec parfois l'odeur du sel portée par le vent. Les flamants roses, fréquents dans les lagunes, offrent un spectacle à qui prend le temps d'observer. Un arrêt est incontournable sur la plage de la Vieille Nouvelle, vaste et sauvage, parfaite pour une baignade dans un cadre de carte postale.

Vous poursuivez ensuite vers Leucate, village littoral animé connu pour ses plages, ses falaises et ses dégustations d'huîtres au bord de l'étang.

Dîner libre et nuit à Leucate.

JOUR 6 : DE LEUCATE À COLLIOURE

Vélo : 55 - 60 km

Pour cette dernière étape, vous suivez la côte méditerranéenne en direction de Collioure. L'itinéraire alterne pistes cyclables et voies douces, offrant régulièrement de très belles vues sur la mer, bercé par l'air marin avec la possibilité de faire une pause sur les plages.

En chemin, vous traversez Le Barcarès, Canet-en-Roussillon et Saint-Cyprien, stations balnéaires réputées pour leurs ports, leurs longues plages et leurs cabanons où il est possible de déguster des fruits de mer et produits locaux, les doigts de pieds dans le sable.

En approchant du sud, le paysage se fait plus typique de la côte catalane, entre vignobles en terrasses, collines et littoral découpé. Collioure se dessine, magnifique village à l'âme artistique, une explosion de couleurs et de saveurs façon Catalane.

Dîner libre et nuit à Collioure.

JOUR 7 : FIN DE VOTRE VOYAGE À COLLIOURE

Fin de votre séjour

Votre voyage à vélo s'achève ce matin. Profitez encore de ses magnifiques ruelles gorgées de culture et de soleil.

Fin de nos prestations.

Envie de continuer l'aventure ? Découvrez notre séjour de Collioure à Cadaquès !

--

Avertissement

Les étapes et les hébergements partenaires mentionnés sur le site sont ceux que nous privilégions. En fonction de votre date d'inscription, il se peut que nous devions réserver pour vous un autre hébergement de même catégorie ou des étapes différentes. Pour les inscriptions "de dernière minute", il arrive que nous soyons amenés à vous proposer des hébergements moins confortables notamment au cours de la haute saison d'été. Nous connaissons parfaitement les différentes options d'hébergements possibles pour chaque étape : nous choisirons pour vous la meilleure offre disponible au moment de votre inscription.

DATES & PRIX

Nous vous proposons 3 gammes d'hébergement pour ce séjour :

Formule	Chambre double 2 pers.	Chambre twin 2 pers.	Chambre triple 3 pers.	Chambre simple 1 pers.
Gamme Essentiel				
Basse Saison - Du 12/04 au 27/06 et du 14/09 au 15/11/2026 7 jours / 6 nuits	670 €	690 €	590 €	1 020 €
Haute Saison - Du 28/06 au 13/09/2026 7 jours / 6 nuits	740 €	760 €	650 €	1 130 €
Gamme Confort				
Basse Saison - Du 12/04 au 27/06 et du 14/09 au 15/11/2026 7 jours / 6 nuits	790 €	810 €	690 €	1 120 €
Haute Saison - Du 28/06 au 13/09/2026 7 jours / 6 nuits	860 €	880 €	750 €	1 290 €
Gamme Privilège				
Basse Saison - Du 12/04 au 27/06 et du 14/09 au 15/11/2026 7 jours / 6 nuits	1 150 €	1 180 €	1 020 €	1 690 €
Haute Saison - Du 28/06 au 13/09/2026 7 jours / 6 nuits	1 260 €	1 290 €	1 085 €	1 930 €

NB : les prix sont indiqués par personne.

Séjour possible du 12/04/2026 au 15/11/2026 au tarif annoncé ci-dessus.

Basse saison du 12 avril au 27 juin 2026 et du 14 septembre au 15 novembre 2026

Haute Saison du 28 juin au 13 septembre 2026

Départ le jour de votre choix (départ possible le week-end).

En dehors de ces dates, NOUS CONSULTER.

Des suppléments seront appliqués pour les transports de bagages et rapatriement vélos.

NB : Ces suppléments sont justifiés par le fait que nous organisons les transferts de manière privative pour votre groupe en très basse saison.

Pour les inscriptions de "dernière minute" (à moins de 15 jours de la date de départ) des suppléments relatifs au transport/transfert de vos bagages peuvent s'appliquer en fonction du nombre de personne et du nombre d'étape sur le séjour.

NOTRE PRIX COMPREND :

- Les 6 nuits dans de jolies chambres d'hôtes ou hôtel
- Les petits déjeuners
- Le transfert des bagages (1 bagage par personne)
- L'assistance téléphonique 7j/7
- Les frais d'inscriptions
- Les taxes de séjour
- Votre roadbook en version numérique sur votre smartphone

NOTRE PRIX NE COMPREND PAS :

- La location du vélo
- Les transferts de votre domicile au point de rendez-vous et dispersion
- L'emplacement parking de votre véhicule pour la durée du séjour
- Les déjeuners et les dîners
- Les dépenses personnelles, les boissons
- Notre assurance vélo. Pour plus d'informations, [cliquez ici](#)
- [Notre assurance Europassistance annulation / interruption / assistance & rapatriement](#) (6% du prix de votre séjour, [incluant la COVID 19](#) et à souscrire lors de votre inscription)

De manière générale tout ce qui n'est pas cité dans « Notre prix comprend »

OPTIONS

OPTIONS, SUPPLÉMENTS ET RÉDUCTIONS :

GAMME ESSENTIEL	
RÉDUCTIONS	
Réduction "sans transfert de bagages"	-70 €
SUPPLÉMENTS	
Location d'un casque pour tout le séjour	5 €
LOCATION D'ÉQUIPEMENT	
Location d'un vélo (VTC) pour tout le séjour (livraison & rapatriement inclus) - 6 jours	180 €
Journée supplémentaire de location d'un vélo (VTC)	18 €
Location d'un vélo à assistance électrique (VAE) Gamme Confort (livraison & rapatriement inclus) - 6 jours	270 €
Journée supplémentaire de location d'un vélo à assistance électrique (VAE)	30 €
Location d'un vélo à assistance électrique (VAE) Gamme Privilège (livraison & rapatriement inclus) - 6 jours	285 €
Journée supplémentaire de location d'un vélo à assistance électrique privilège (VAE)	22 €
Location d'un VAE vélo à assistance électrique Gamme Luxe (livraison & rapatriement inclus) - 6 jours	310 €
Journée supplémentaire de location d'un vélo à assistance électrique de Luxe (VAE)	25 €
Location d'une 2° sacoche arrière étanche (20l) pour tout le séjour	15 €
Location d'un casque pour tout le séjour	5 €
NUITS SUPPLÉMENTAIRES AU DÉPART OU À L'ARRIVÉE	
Nuit supplémentaire à Montpellier en chambre double avec petit déjeuner - Basse saison	60 €
Nuit supplémentaire à Montpellier en chambre double avec petit déjeuner - Haute saison	78 €
Nuit supplémentaire à Montpellier en chambre simple avec petit déjeuner -Basse saison	95 €
Nuit supplémentaire à Montpellier en chambre simple avec petit déjeuner -Haute saison	135 €
Nuit supplémentaire à Montpellier en chambre triple avec petit déjeuner - Basse saison	55 €
Nuit supplémentaire à Montpellier en chambre triple avec petit déjeuner - Haute saison	70 €
Nuit supplémentaire à Collioure en chambre double avec petit déjeuner - Basse saison	75 €
Nuit supplémentaire à Collioure en chambre double avec petit déjeuner - Haute saison	85 €
Nuit supplémentaire à Collioure en chambre simple avec petit déjeuner - Basse saison	110 €
Nuit supplémentaire à Collioure en chambre simple avec petit déjeuner - Haute saison	145 €
Nuit supplémentaire à Collioure en chambre triple avec petit déjeuner - Basse saison	60 €
Nuit supplémentaire à Collioure en chambre triple avec petit déjeuner - Haute saison	65 €
GAMME CONFORT	
RÉDUCTIONS	
Réduction "sans transfert de bagages"	-70 €
SUPPLÉMENTS	
Location d'un casque pour tout le séjour	5 €
LOCATION D'ÉQUIPEMENT	
Location d'un vélo (VTC) pour tout le séjour (livraison & rapatriement inclus) - 6 jours	180 €
Journée supplémentaire de location d'un vélo (VTC)	18 €
Location d'un vélo à assistance électrique (VAE) Gamme Confort (livraison & rapatriement inclus) - 6 jours	270 €
Journée supplémentaire de location d'un vélo à assistance électrique (VAE)	30 €
Location d'un vélo à assistance électrique (VAE) Gamme Privilège (livraison & rapatriement inclus) - 6 jours	285 €
Journée supplémentaire de location d'un vélo à assistance électrique privilège (VAE)	22 €
Location d'un VAE vélo à assistance électrique Gamme Luxe (livraison & rapatriement inclus) - 6 jours	310 €
Journée supplémentaire de location d'un vélo à assistance électrique de Luxe (VAE)	25 €
Location d'une 2° sacoche arrière étanche (20l) pour tout le séjour	15 €

Location d'un casque pour tout le séjour	5 €
NUITS SUPPLÉMENTAIRES AU DÉPART OU À L'ARRIVÉE	
Nuit supplémentaire à Montpellier en chambre double avec petit déjeuner - Basse saison	70 €
Nuit supplémentaire à Montpellier en chambre double avec petit déjeuner - Haute saison	90 €
Nuit supplémentaire à Montpellier en chambre simple avec petit déjeuner -Basse saison	110 €
Nuit supplémentaire à Montpellier en chambre simple avec petit déjeuner -Haute saison	150 €
Nuit supplémentaire à Montpellier en chambre triple avec petit déjeuner - Basse saison	65 €
Nuit supplémentaire à Montpellier en chambre triple avec petit déjeuner - Haute saison	85 €
Nuit supplémentaire à Collioure en chambre double avec petit déjeuner - Basse saison	85 €
Nuit supplémentaire à Collioure en chambre double avec petit déjeuner - Haute saison	95 €
Nuit supplémentaire à Collioure en chambre simple avec petit déjeuner - Basse saison	130 €
Nuit supplémentaire à Collioure en chambre simple avec petit déjeuner - Haute saison	160 €
Nuit supplémentaire à Collioure en chambre triple avec petit déjeuner - Basse saison	75 €
Nuit supplémentaire à Collioure en chambre triple avec petit déjeuner - Haute saison	80 €
GAMME PRIVILÈGE	
RÉDUCTIONS	
Réduction "sans transfert de bagages"	-70 €
SUPPLÉMENTS	
Location d'un casque pour tout le séjour	5 €
LOCATION D'ÉQUIPEMENT	
Location d'un vélo (VTC) pour tout le séjour (livraison & rapatriement inclus) - 6 jours	180 €
Journée supplémentaire de location d'un vélo (VTC)	18 €
Location d'un vélo à assistance électrique (VAE) Gamme Confort (livraison & rapatriement inclus) - 6 jours	270 €
Journée supplémentaire de location d'un vélo à assistance électrique (VAE)	30 €
Location d'un vélo à assistance électrique (VAE) Gamme Privilège (livraison & rapatriement inclus) - 6 jours	285 €
Journée supplémentaire de location d'un vélo à assistance électrique privilège (VAE)	22 €
Location d'un VAE vélo à assistance électrique Gamme Luxe (livraison & rapatriement inclus) - 6 jours	310 €
Journée supplémentaire de location d'un vélo à assistance électrique de Luxe (VAE)	25 €
Location d'une 2° sacoche arrière étanche (20l) pour tout le séjour	15 €
Location d'un casque pour tout le séjour	5 €
NUITS SUPPLÉMENTAIRES AU DÉPART OU À L'ARRIVÉE	
Nuit supplémentaire à Montpellier en chambre double avec petit déjeuner - Basse saison	90 €
Nuit supplémentaire à Montpellier en chambre double avec petit déjeuner - Haute saison	120 €
Nuit supplémentaire à Montpellier en chambre simple avec petit déjeuner -Basse saison	140 €
Nuit supplémentaire à Montpellier en chambre simple avec petit déjeuner -Haute saison	190 €
Nuit supplémentaire à Montpellier en chambre triple avec petit déjeuner - Basse saison	115 €
Nuit supplémentaire à Montpellier en chambre triple avec petit déjeuner - Haute saison	125 €
Nuit supplémentaire à Collioure en chambre double avec petit déjeuner - Basse saison	150 €
Nuit supplémentaire à Collioure en chambre double avec petit déjeuner - Haute saison	175 €
Nuit supplémentaire à Collioure en chambre simple avec petit déjeuner - Basse saison	250 €
Nuit supplémentaire à Collioure en chambre simple avec petit déjeuner - Haute saison	350 €
Nuit supplémentaire à Collioure en chambre triple avec petit déjeuner - Basse saison	130 €
Nuit supplémentaire à Collioure en chambre triple avec petit déjeuner - Haute saison	150 €

NB : les prix s'entendent par personne.

HÔTEL ** À MONTPELLIER

Situé sur l'itinéraire cyclable du littoral, l'hôtel accueille les cyclistes avec des services adaptés : local vélo sécurisé, chambres confortables et restauration à proximité. Une halte pratique et reposante pour les voyageurs à vélo parcourant la Méditerranée entre Montpellier, Sète, Béziers, Narbonne et Collioure. Un endroit idéal pour commencer votre séjour à vélo au bord de la Méditerranée



Jardin - Gamme Essentiel

CHAMBRE D'HÔTES À SÈTE

Parfaitement situé sur l'itinéraire cyclable du littoral, Cet hébergement accueille les voyageurs à vélo dans un cadre confortable et convivial. Chambres de qualité, repos garanti après l'effort et services adaptés aux cyclistes font de cette chambre d'hôtes une halte incontournable entre Montpellier, Sète, Béziers, Narbonne et Collioure.



Salon - Gamme Essentiel

HÔTEL À BEZIERS

Situé dans un environnement calme, à proximité des axes cyclables reliant Montpellier à Collioure, cet établissement est idéal pour une pause détente lors d'un voyage à vélo. Confort des chambres, atmosphère paisible et accueil soigné permettent aux cyclistes de récupérer pleinement avant de reprendre la route vers le littoral méditerranéen.



Petit déjeuner- Gamme Essentiel

HÔTEL À NARBONNE

Cet hébergement est idéal pour dormir au centre de Narbonne, poser le vélo et profiter de la ville. Cet hôtel offre une étape simple et efficace pour les cyclistes en itinérance. Facile d'accès, proche des berges et des quartiers animés, il permet de tout faire à pied une fois le vélo posé. Une solution idéale pour couper l'étape, se reposer et découvrir Narbonne avant de reprendre la route vers le sud.



Vue - Gamme Essentiel

HÔTEL À LEUCATE

Une pause iodée entre étangs et Méditerranée lors d'un voyage à vélo. À Leucate, cet hôtel est une étape idéale pour ralentir le rythme et profiter de l'air marin. Proche des voies cyclables du littoral, il offre un cadre dépayssant, parfait pour récupérer après l'effort. Une halte appréciée des cyclistes en itinérance entre Montpellier et Collioure, entre plages, étangs et grands espaces.



Chambre double - Gamme Essentiel

HÔTEL À COLLIOURE

La touche finale idéale pour conclure un voyage à vélo jusqu'en Catalogne. Situé à l'extrémité sud de l'itinéraire entre Montpellier et Collioure, cet hôtel marque l'arrivée et la récompense après plusieurs jours de vélo. Confort, ambiance chaleureuse et proximité de la mer offrent un cadre parfait pour savourer la fin du parcours, se détendre et célébrer l'aventure cycliste jusqu'en Catalogne.



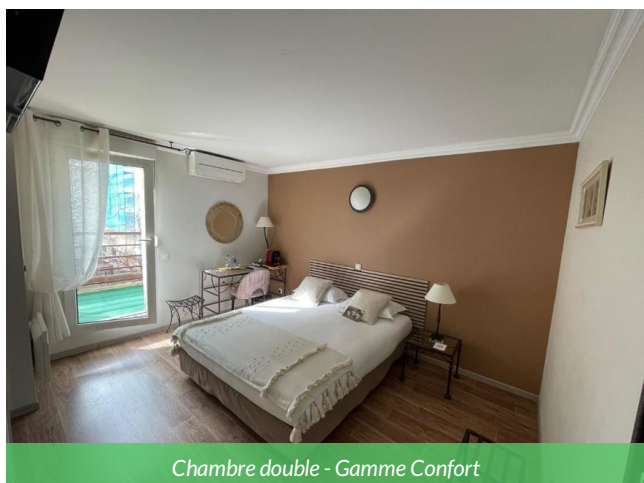
Salon - Gamme Essentiel

Gamme Confort

HÔTEL*** À MONTPELLIER

Le point de départ idéal pour lancer un voyage à vélo vers la Méditerranée.

À Montpellier, cet hôtel constitue une première étape confortable avant de prendre la route vers Sète, Béziers, Narbonne et Collioure. Accueil soigné, nuit reposante et emplacement pratique permettent aux cyclistes de préparer sereinement le départ et de commencer l'aventure dans les meilleures conditions.



Chambre double - Gamme Confort

HÔTEL** À SÈTE

Une étape paisible pour couper le rythme lors d'un voyage à vélo.

Dans une atmosphère simple et authentique, cet hôtel offre une pause bienvenue entre deux journées de pédalage. Idéal pour les voyageurs à vélo reliant Montpellier à Collioure, il permet de profiter d'un cadre calme, de se reposer pleinement et de repartir le lendemain avec une énergie renouvelée.



CHAMBRE 21 - DEUXIÈME ÉTAGE
Chambre double - Gamme Confort

CHAMBRE HÔTES À BÉZIERS

Un hébergement de caractère avec piscine pour une étape vraiment appréciable.

Après une journée à vélo, ce domaine offre un vrai moment de détente grâce à son hébergement confortable et sa piscine, idéale pour se rafraîchir et relâcher les muscles. Le cadre soigné et l'atmosphère paisible transforment cette halte en parenthèse agréable sur l'itinéraire entre Montpellier et Collioure, bien au-delà d'une simple nuit d'étape.



Piscine - Gamme Confort

CHAMBRE D'HÔTES À NARBONNE

Lors de votre voyage à vélo de Montpellier à Collioure, faites une étape idéale à Narbonne. Située sur un axe cyclable majeur entre Méditerranée et vignobles, cette maison d'hôtes offre calme, confort et accueil chaleureux aux cyclotouristes. Parfaite pour une halte vélo à Narbonne, elle permet de rejoindre facilement les pistes cyclables, le centre historique et les plages, pour reprendre la route reposé vers la côte catalane.



Chambre double - Gamme Confort

HÔTEL * À LEUCATE**

Situé à Leucate, entre la Méditerranée et les étangs, cet hôtel constitue une étape idéale pour un séjour sur la côte audoise. À proximité immédiate des plages, du port et des spots réputés de kitesurf, il offre confort, calme et accessibilité. Parfait pour une escapade à Leucate, une halte en bord de mer ou un voyage à vélo le long du littoral, c'est un point de départ privilégié pour découvrir les paysages naturels et marins du sud de la France.



Chambre double - Gamme Confort

HÔTEL * À COLLIOURE**

La touche finale idéale pour conclure un voyage à vélo jusqu'en Catalogne.

Situé à l'extrémité sud de l'itinéraire entre Montpellier et Collioure, cet hôtel marque l'arrivée et la récompense après plusieurs jours de vélo. Confort, ambiance chaleureuse et proximité de la mer offrent un cadre parfait pour savourer la fin du parcours, se détendre et célébrer l'aventure cycliste jusqu'en Catalogne.



Salon - Gamme Confort

Gamme Privilège

HÔTEL ** À MONTPELLIER**

Cet hébergement à Montpellier est le point de départ idéal pour débuter un séjour dans le sud de la France. Situé face à la gare Saint-Roch et à deux pas du centre historique, cet hôtel contemporain offre confort, accessibilité et services haut de gamme. Parfait pour explorer Montpellier, rejoindre le littoral ou entamer un itinéraire vers la Méditerranée, il combine emplacement stratégique et expérience urbaine élégante.



Chambre double - Gamme Privilège

HÔTEL* À SÈTE**

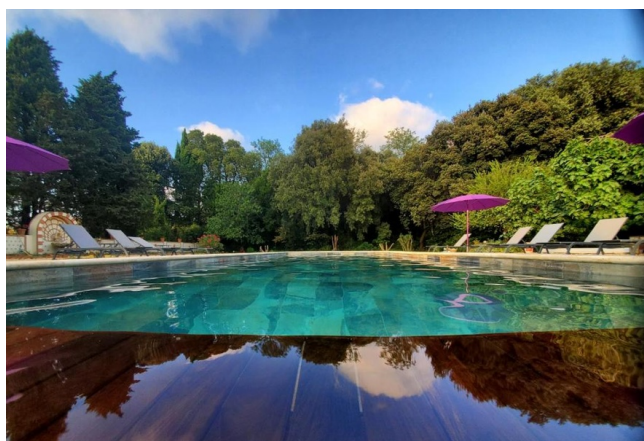
Idéalement situé à Sète, entre canaux, port et Méditerranée, cet hôtel est une halte parfaite lors d'un voyage à vélo sur le littoral occitan. Facile d'accès depuis les itinéraires cyclables, il offre confort et repos après une journée de pédalage. Proche du centre-ville et des plages, c'est une étape pratique pour découvrir l'ambiance maritime de Sète avant de reprendre la route vers la côte méditerranéenne.



Terrasse - Gamme Privilège

CHÂTEAU À SÈTE

Aux portes de Béziers, au cœur des vignobles du Languedoc, ce château viticole offre une étape d'exception lors d'un voyage à vélo en Occitanie. Niché dans un environnement paisible, il permet de profiter d'un cadre élégant et reposant après une journée de pédalage. Idéal pour une halte vélo entre Méditerranée et terres viticoles, c'est une étape privilégiée pour explorer les paysages du Biterrois et reprendre la route en toute sérénité.



Piscine - Gamme Privilège

HÔTEL* À NARBONNE**

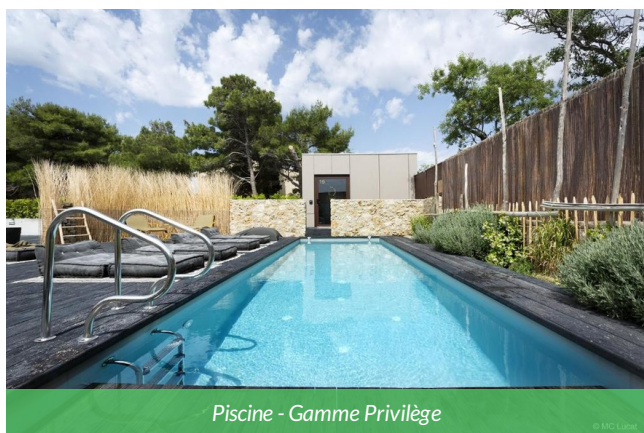
Situé à deux pas de Narbonne, dans un environnement calme et verdoyant, cet hôtel est une étape idéale lors d'un voyage à vélo entre Méditerranée, canal et vignobles. Facilement accessible depuis les itinéraires cyclables, il offre confort et tranquillité pour récupérer après une journée de pédalage. Parfait pour une halte vélo à Narbonne, il permet de rejoindre rapidement le centre historique, le Canal de la Robine et les paysages emblématiques de l'Aude avant de poursuivre la route.



Piscine - Gamme Privilège

HÔTEL**** À LEUCATE

À Leucate, à deux pas des plages et des étangs, cet hôtel de caractère séduit par son atmosphère intimiste et son esprit maison. Les chambres confortables, la décoration soignée et l'accueil attentionné en font une halte particulièrement appréciée des voyageurs à vélo. Après une journée de pédalage sur la côte méditerranéenne, on y trouve calme et repos, avant de reprendre la route vers Narbonne ou la côte catalane dans les meilleures conditions.



Piscine - Gamme Privilège

HÔTEL**** À COLLIOURE

Au cœur de Collioure, à quelques minutes du port et des criques, cet hôtel de charme offre une étape idéale pour conclure un voyage à vélo sur la côte catalane. Niché dans un cadre paisible avec jardin et piscine, il permet de se détendre pleinement après une journée de pédalage. Confort, élégance et atmosphère méditerranéenne en font une halte privilégiée pour profiter de Collioure avant ou après l'itinérance entre mer, vignobles et villages catalans.



Piscine - Gamme Privilège

--

NB : ces hébergements sont ceux que nous privilégions. En fonction de votre date d'inscription, il se peut que nous réservions pour vous un autre hébergement de même catégorie.

DÉTAILS

LE MOT DE GUILHEM, MONITEUR CYCLISTE LOCAL

Nos VTC répondent aux exigences de ce terrain pour votre confort.

Suspension avant, potence réglable, selle et poignées confort, freins à disque hydraulique, sacoches Ortlieb, éclairage... La qualité de votre vélo est primordiale pour la réussite de votre séjour, nous tenons à ce que vous partiez dans les meilleures conditions.

VTC / VTCAE DE LA MARQUE AMERICAINE SCOTT



- Modèle Scott haut de gamme choisi spécialement pour le profil de nos voyageurs
- Un vélo à votre taille (disponible en taille S, M, L et XL. Pour les tailles inférieures, d'autres modèles Trek et KTM sont disponibles)
- Géométrie de cadre facilitant l'enjambement
- Suspension avant
- Freins à disques hydrauliques (pas de "bourrage" des patins en cas de pluie)
- Béquille arrière (pratique avec les sacoches arrières chargées)

Nos vélos sont révisés et parfaitement nettoyés après chaque sortie.

NB: Les vélos ci-dessous sont ceux que nous privilégions. En fonction de votre date d'inscription, il se peut que nous réservions pour vous un autre vélo de même catégorie.

TOUT VOTRE ÉQUIPEMENT EST INCLUS

- Sacoche arrière étanche
- Sacoche guidon étanche
- Lampes avant & arrière
- Antivol
- Kit de réparation
- Casque fournis gratuitement sur demande (merci de bien vouloir nous faire la demande dès votre inscription)

RENDEZ-VOUS :

Le jour 1 à votre hébergement.

FIN DE VOTRE SÉJOUR :

Fin de prestation à votre départ de Collioure.

Si vous venez en voiture et que vous devez rallier Montpellier depuis votre point d'arrivée, nous vous recommandons par souci écologique et économique de faire ce trajet en train.

Réservation par vos soins sur le site web [SNCF Connect](#).

COMMENT S'Y RENDRE ?

Afin de limiter vos émissions de CO2, nous vous encourageons à utiliser les transports en commun. Nous nous chargerons de rapatrier nos

vélos depuis votre point d'arrivée.

→ SI VOUS VENEZ EN TRAIN : Gare SNCF de Montpellier.

→ SI VOUS VENEZ EN AVION : Aéroport de Montpellier.

ÉQUIPEMENT CONSEILLÉ

Prévoyez un sac de voyage ou une valise pour les affaires de rechange de la semaine.

Transporté par les véhicules, vous le retrouverez chaque soir dans votre hébergement.

VÊTEMENTS :

- 1 chapeau de soleil ou casquette (casque fourni sur demande au moment de votre inscription)
- 1 foulard
- T-shirts respirant

Eviter le coton, très long à sécher ; préférer t-shirts manches courtes (matière respirante)

- 1 polaire
- 1 veste de type Gore-tex, imperméable et respirant
- 2 cuissards (court ou long) de préférence rembourrés pour plus de confort sur le vélo

NB : Le cuissard doit se porter à même la peau.

- 1 pantalon confortable pour le soir
- Sous-vêtements
- Chaussettes. Eviter les chaussettes type "tennis" (coton), très longues à sécher
- 1 maillot de bain pour la piscine et votre arrivée à la mer

CHAUSSURES :

- 1 paire de chaussures multi-activités pour faire du vélo et pour se balader
- Tennis ou sandales pour le soir

ÉQUIPEMENT :

- 1 paire de lunettes de soleil
- 1 couteau de poche (à mettre dans le bagage allant en soute si vous prenez l'avion)
- Nécessaire de toilette
- Papier hygiénique
- Crème solaire
- Crème apaisante anti-frottements

Cette liste doit être adaptée en fonction de la saison choisie.