

DE COLLIOURE À CADAQUÈS EN VÉLO ÉLECTRIQUE (OU GRAVEL)

A la découverte du littoral Méditerranéen à vélo en liberté

Ce séjour à vélo de Collioure à Cadaqués se réalise en liberté, sans guide, avec une organisation clé en main. Découvrez un itinéraire à vélo exceptionnel entre France et Espagne : pédalez le long de la côte méditerranéenne. Ce parcours combine petites routes tranquilles et chemins larges pour vous offrir des panoramas entre mer, montagnes, vignes et maquis. Chaque étape propose une immersion dans la nature, des baignades dans des criques sauvages, des dégustations de vins locaux et des nuits dans des hébergements confortables. Deux versions sont disponibles selon votre condition physique et vos envies. L'expérience idéale pour mêler aventure, détente et découverte culturelle, tout en profitant du climat méditerranéen et du charme Catalan.



JOUR PAR JOUR

JOUR 1 : ARRIVÉE À COLLIOURE OU À PERPIGNAN

Visite libre de Collioure, dégustation et briefing d'un moniteur cycliste local.

Bienvenue à Collioure, charmant petit village Catalan qui a inspiré les célèbres peintres Matisse et Derain.

Bordé de terrasses de vignes plongeant en escalier des montagnes vers la mer, vous profitez des panoramas, des ruelles pavées entrelacées, des galeries d'art et des plages.

Dégustation de vin possible chez notre partenaire caviste Sylvain.

Remise en main propre des vélos et conseils d'un professionnel local en fin d'après-midi.

Dîner libre et nuit à votre hôtel à Collioure.

Suggestions (voir l'onglet options) :

- Accueil à la gare ou à l'aéroport de Perpignan et transfert à Collioure
- Nuit(s) supplémentaire(s) à Collioure
- Dégustation de vin catalans chez Sylvain, notre partenaire caviste / galerie d'art

JOUR 2 : DE COLLIOURE À BANYULS

Niveau 1 : 28km, 525m D+, 525m D- ; Niveau 2 : 40km, 1070m D+, 1070m D-

Cette première journée à vélo est un doux mélange entre montagne, vignes et criques aux eaux limpides...

Vous prenez la direction des montagnes à l'abri des touristes, qui sentent bon la flore méditerranéenne omniprésente.

Vous dominez de très anciennes terrasses de vignes, plongeant en escalier vers des criques de la côte Vermeille.

Cette étape à vélo vous amènent alors au plus proche de la nature, dans un cadre sublime où les catalans mettent en valeur les ressources de leur terre depuis le Moyen-Âge.

Vous passez dans la jolie baie de Paulilles en milieu de journée, où vous pouvez vous baigner dans les eaux limpides de la mer.

Arrivée sur Banyuls. Dîner libre et nuit en hôtel à Banyuls.

Suggestion (voir l'onglet options) :

- Dégustation de vins nature à Banyuls sur mer

Trace de niveau 1 : 28km, 525m D+, 525m D-, 100% de petites routes.

Trace de niveau 2 : 38km, 1070m D+, 1070m D-, 70% de petites routes, 30% de chemin.

JOUR 3 : BANYULS, CERBÈRE ET LE SENTIER SOUS-MARIN

V1 : 26km, 650m D+ 650m D- ; V2 : 46km, 1110m D+

L'ambiance colorée du séjour commence à vous gagner petit à petit alors que la journée annonce un programme radieux !

Montée à la fraîche vers les montagnes où peut être remarquerez vous sur votre passages de petits arbustes ressemblants à des cactus ou poussent de petits fruits colorés... Et oui la figue de barbarie se joint au paysage annonçant votre descente vers les terres le Sud.

Vous pédalez en direction des crêtes qui représentent une frontière naturelle entre France et Espagne, où vous serez dès demain. Passage tout prêt de Cerbères, dernier petit port français avant la frontière.

Connue pour sa réserve naturelle exceptionnelle, nous vous suggérons de terminer votre journée par une découverte en snorkeling du sentier

sous-marin.

Lors de cette balade ludique, vous nagez en suivant un parcours balisé à la découverte de la beauté de la vie sous-marine.

A votre arrivée à Banyuls, nous vous proposons une dégustation chez Vincent, Augustin et Martin. Ces frères ont repris la suite de leur père Marc, qui leur a transmis sa vision paysanne du vin.

Dîner libre et seconde nuit à votre hôtel à Banyuls.

Suggestions :

- Plongée masque et tuba au sentier sous-marin de la réserve de Banyuls
- Dégustation de vin secs de Collioure et de vins doux de Banyuls dans un domaine familial
- Sortie coucher de soleil en kayak de mer depuis la plage de Banyuls sur mer

Trace de niveau 1 : 26km, 650m D+, 650m D-, 70% de petites routes / 30% de chemin.

Trace de niveau 2 : 46km, 1110m D+, 1110m D-, 52% de chemin / 48% de petites routes.

JOUR 4 : DE BANYULS AU PORT DE LA SELVA

V1 : 46km, 825m D+ ; V2 : 50km, 900m D+

En route vers l'Espagne pour cette nouvelle journée.

Caché de la très touristique Costa Brava par le Cap de Creus, vous entrez sur les terres espagnoles restées hors du temps.

Passage par la petite abbaye bénédictine de Saint Quirze, perdue au cœur des montagnes des Albères. Vous descendez enfin à travers champs d'oliviers, chênes verts, arbousiers, cistes... où les odeurs de thym et de romarins se mêlent peu à peu aux embruns marins.

Arrivée au petit port de pêche espagnol Puerto de la Selva, à tant pour déguster quelques tapas en bord de mer.

Dîner libre et nuit dans votre hôtel à Puerto de la Selva (ou Llança).

Trace de niveau 1 : 40km, 780m D+, 780m D- (si arrivée à Llança), 70% de petites routes / 30% de chemin.

Trace de niveau 1' : 46km, 825m D+, 825m D- (si arrivée à Puerto de la Selva), 74% de petites routes / 26% de chemin.

Trace de niveau 2 : 34km, 890m D+, 890m D- (si arrivée à Llança), 60% de chemin / 40% de petites routes.

Trace de niveau 2' : 40km, 890m D+, 890m D- (si arrivée à Puerto de la Selva), 65% de chemin / 35% de petites routes.

JOUR 5 : DU PORT DE LA SELVA À CADAQUÉS

V1 : 20km, 360m D+ ; V2 : 35km, 600m D+

Vous quittez Puerto de la Selva et pédalez vers le parc naturel du Cap del Creus à travers des chemins ancestraux délimités par de jolis murs de pierres sèches.

Fondé en 1998, la Parc National contraste avec la côte plus au Sud, car il s'agit de la plus grande zone côtière inhabitée d'Espagne. Le paysage y est donc resté sauvage, presque inchangé depuis la création des villages environnants créés par les Grecs et des Romains.

Arrivée à Cadaqués, où les eaux cristallines se reflètent aux belles maisons blanches typiques.

Dîner libre et nuit dans votre hôtel à Cadaqués.

Trace de niveau 1 : 20km, 360m D+, 375m D-, 65% de petites routes / 35% de chemin.

Trace de niveau 2 : 42km, 940m D+, 940m D-, 70% de chemin / 30% de petites routes.

JOUR 6 : DÉCOUVERTE DU PARC NATUREL DU CAP DEL CREUS - CADAQUÉS

V1 : 31km, 634m D+ ; V2 : 40km, 850m D+

Ce matin, vous partez de Cadaqués au cœur du parc nature Cap del Creus découvrir à vélo criques, chemin ancestraux et bien entendu le Cap qui a des allures de bout du monde.

Possibilité de déjeuner au restaurant du phare avec sa belle vue sur la mer. L'après-midi, nous vous recommandons nos criques favorites où vous pourrez vous baigner en pleine nature.

Retour "au village blanc", où nous vous recommandons chaudement la visite de la maison de Dali à Portligat.

Dîner libre et deuxième nuit dans votre hôtel à Cadaqués.

Suggestions :

- Visite de la maison de Dali à Portligat
- Un déjeuner au phare du Cap del Creus
- Vous baigner dans les criques sauvages

Trace de niveau 1 : 31km, 634m D+, 634m D-, 50% de chemin / 50% de petites routes.

Trace de niveau 2 : 40km, 850m D+, 850m D-, 70% de chemin (dont 5km de monotracer technique) / 30% de petites routes.

JOUR 7 : ARRIVÉE À COLLIOURE OU À PERPIGNAN

1h15 de transfert

C'est ici que s'achève votre belle escapade après votre petit-déjeuner.
Départ à 10h de votre transfert privatif pour Collioure . Arrivée prévue en fin de matinée.
Pour un transfert jusqu'à Perpignan, voir notre onglet "Options"
Nb : Les vélos sont rapatriés avec le même taxi

Avertissement

Les étapes et les hébergements partenaire énoncés sont ceux que nous privilégions.
En fonction de votre date d'inscription, il se peut que nous devions réserver pour vous un autre hébergement de même catégorie ou des étapes différentes.
Pour les inscriptions "de dernière minute", il arrive que nous soyons amenés à vous proposer des hébergements moins confortables et/ou sans piscine, notamment au cours de la haute saison d'été.
Nous connaissons parfaitement les différentes options d'hébergements possibles pour chaque étape : nous choisirons pour vous la meilleure offre disponible au moment de votre inscription.

DATES & PRIX

Nous vous proposons 3 gammes d'hébergement pour ce séjour :

Formule	Chambre double 2 pers.	Chambre twin 2 pers.	Chambre triple 3 pers.	Chambre simple 1 pers.
Gamme Essentiel				
Basse saison 7 jours / 6 nuits	830 €	830 €	790 €	1 570 €
Haute saison - Juillet/Aout 7 jours / 6 nuits	980 €	980 €	940 €	1 720 €
Gamme Confort				
Basse saison 7 jours / 6 nuits	940 €	940 €	890 €	1 620 €
Haute saison - Juillet/Aout 7 jours / 6 nuits	1 090 €	1 090 €	1 040 €	1 770 €
Gamme Privilège				
Basse saison 7 jours / 6 nuits	1 150 €	1 150 €	1 090 €	2 190 €
Haute saison - Juillet/Aout 7 jours / 6 nuits	1 300 €	1 350 €	1 250 €	2 340 €

NB : les prix sont indiqués par personne.

En fonction des disponibilités au moment de votre réservation, il se peut qu'un supplément vous soit appliqué pour certaines de vos prestations.

Séjour possible du 01/04 au 15/10/2026 au tarif annoncé ci-dessus (si volonté de départ en dehors de ces dates nous contacter).

Tarifs Haute Saison sur Juillet/Aout

Départ le jour de votre choix (départ possible le week end)

Pour les inscriptions de "dernière minute" (à moins de 15 jours de la date de départ) des suppléments relatifs au transport/transfert de vos bagages peuvent s'appliquer en fonction du nombre de personne et du nombre d'étape sur le séjour.

NOTRE PRIX COMPREND :

- Les 6 nuits en hôtel
- Les petits déjeuners
- Le transfert des bagages (1 bagage par personne)
- Le transfert retour de Cadaqués à Collioure
- L'assistance téléphonique 7j/7
- Les frais d'inscriptions
- Les taxes de séjour
- Votre road-book en version numérique sur votre smartphone

Le guidage GPS sur notre application
Une carte 1/50000 surlignée de votre itinéraire

NOTRE PRIX NE COMPREND PAS :

La location du vélo ,livraison et rapatriement inclus
Les transferts de votre domicile au point de rendez-vous et dispersion
Le rapatriement de votre vélo (50€/vélo en option)
L'emplacement parking de votre véhicule pour la durée du séjour
Les déjeuners et les dîners
Les dépenses personnelles, les boissons
Notre assurance vélo / vol
Notre assurance Europassistance annulation / interruption / assistance & rapatriement (6% du prix de votre séjour, incluant la COVID 19 et à souscrire lors de votre inscription)
De manière générale tout ce qui n'est pas cité dans « Notre prix comprend »

OPTIONS

OPTIONS, SUPPLÉMENTS ET RÉDUCTIONS :

GAMME ESSENTIEL	
RÉDUCTIONS	
Réduction "groupe à partir de 4 personnes"	-30 €
LOCATION D'ÉQUIPEMENT	
Location d'un vélo à assistance électrique Premium VAE) pour tout le séjour (livraison & rapatriement inclus)	350 €
Location d'un vélo à assistance électrique Luxe (VAE) pour tout le séjour (livraison & rapatriement inclus)	460 €
Location d'un vélo Gravel Premium pour tout le séjour (livraison & rapatriement inclus)	350 €
Location d'un vélo musculaire (VTT) pour tout le séjour (livraison & rapatriement inclus)	250 €
NUITS SUPPLÉMENTAIRES AU DÉPART OU À L'ARRIVÉE	
Nuit supplémentaire Collioure Chambre individuelle Basse Saison	125 €
Nuit supplémentaire Collioure Chambre individuelle Haute Saison	150 €
Nuit supplémentaire Collioure Chambre double Basse Saison	68 €
Nuit supplémentaire Collioure Chambre double Haute Saison	83 €
Nuit supplémentaire Collioure Chambre triple Basse Saison	75 €
Nuit supplémentaire Collioure Chambre triple Haute Saison	84 €
Nuit supplémentaire Cadaques Chambre individuelle Basse Saison	135 €
Nuit supplémentaire Cadaquès Chambre individuelle Haute Saison	170 €
Nuit supplémentaire Cadaques Chambre double Basse Saison	80 €
Nuit supplémentaire Cadaquès Chambre double Haute Saison	98 €
Nuit supplémentaire Cadaquès Chambre triple Basse Saison	102 €
Nuit supplémentaire Cadaquès Chambre triple Haute Saison	115 €
TRANSFERTS	
Transfert de Perpignan (Gare ou aéroport) jusqu'à Collioure	40 €
Rapatriement de votre propre vélo	50 €
Transfert retour de Collioure à Perpignan (Gare ou aéroport)	40 €
GAMME CONFORT	
RÉDUCTIONS	
Réduction "groupe à partir de 4 personnes"	-30 €
LOCATION D'ÉQUIPEMENT	
Location d'un vélo à assistance électrique Premium VAE) pour tout le séjour (livraison & rapatriement inclus)	350 €
Location d'un vélo à assistance électrique Luxe (VAE) pour tout le séjour (livraison & rapatriement inclus)	460 €
Location d'un vélo Gravel Premium pour tout le séjour (livraison & rapatriement inclus)	350 €

Location d'un vélo musculaire (VTT) pour tout le séjour (livraison & rapatriement inclus)	250 €
NUITS SUPPLÉMENTAIRES AU DÉPART OU À L'ARRIVÉE	
Nuit supplémentaire Collioure Chambre individuelle Basse Saison	150 €
Nuit supplémentaire Collioure Chambre individuelle Haute Saison	155 €
Nuit supplémentaire Collioure Chambre double Basse Saison	75 €
Nuit supplémentaire Collioure Chambre double Haute Saison	95 €
Nuit supplémentaire Collioure Chambre triple Basse Saison	75 €
Nuit supplémentaire Collioure Chambre triple Haute Saison	90 €
Nuit supplémentaire Cadaques Chambre individuelle Basse Saison	145 €
Nuit supplémentaire Cadaquès Chambre individuelle Haute Saison	190 €
Nuit supplémentaire Cadaques Chambre double Basse Saison	85 €
Nuit supplémentaire Cadaquès Chambre double Haute Saison	110 €
Nuit supplémentaire Cadaquès Chambre triple Basse Saison	105 €
Nuit supplémentaire Cadaquès Chambre triple Haute Saison	115 €
TRANSFERTS	
Transfert de Perpignan (Gare ou aéroport) jusqu'à Collioure	40 €
Rapatriement de votre propre vélo	50 €
Transfert retour de Collioure à Perpignan (Gare ou aéroport)	40 €
GAMME PRIVILÈGE	
RÉDUCTIONS	
Réduction "groupe à partir de 4 personnes"	-50 €
LOCATION D'ÉQUIPEMENT	
Location d'un vélo à assistance électrique Premium VAE) pour tout le séjour (livraison & rapatriement inclus)	350 €
Location d'un vélo à assistance électrique Luxe (VAE) pour tout le séjour (livraison & rapatriement inclus)	460 €
Location d'un vélo Gravel Premium pour tout le séjour (livraison & rapatriement inclus)	350 €
Location d'un vélo musculaire (VTT) pour tout le séjour (livraison & rapatriement inclus)	250 €
NUITS SUPPLÉMENTAIRES AU DÉPART OU À L'ARRIVÉE	
Nuit supplémentaire Collioure Chambre individuelle Basse Saison	255 €
Nuit supplémentaire Collioure Chambre individuelle Haute Saison	332 €
Nuit supplémentaire Collioure Chambre double Basse Saison	138 €
Nuit supplémentaire Collioure Chambre double Haute Saison	178 €
Nuit supplémentaire Collioure Chambre triple Basse Saison	177 €
Nuit supplémentaire Collioure Chambre triple Haute Saison	202 €
Nuit supplémentaire Cadaques Chambre individuelle Basse Saison	198 €
Nuit supplémentaire Cadaquès Chambre individuelle Haute Saison	298 €
Nuit supplémentaire Cadaques Chambre double Basse Saison	100 €
Nuit supplémentaire Cadaquès Chambre double Haute Saison	150 €
Nuit supplémentaire Cadaquès Chambre triple Basse Saison	175 €
Nuit supplémentaire Cadaquès Chambre triple Haute Saison	210 €
TRANSFERTS	
Transfert de Perpignan (Gare ou aéroport) jusqu'à Collioure	40 €
Rapatriement de votre propre vélo	50 €
Transfert retour de Collioure à Perpignan (Gare ou aéroport)	40 €

NB : les prix s'entendent par personne.

HÉBERGEMENTS

HÔTEL *** À COLLIOURE

Hôtel situé en plein centre de Collioure, classé dans les plus beaux villages de France, à deux pas du port et des plages. Les chambres sont modernes et confortables dans une ambiance calme.

Accueil chaleureux et emplacement idéal pour découvrir la ville. Une première étape parfaite pour découvrir la Catalogne et commencer votre séjour à vélo.



Chambre double - Gamme Essentiel

HÔTEL FAMILIAL À BANYULS

Cet hébergement est un petit hôtel-restaurant familial convivial situé au cœur de Banyuls-sur-Mer, à deux pas de la plage.

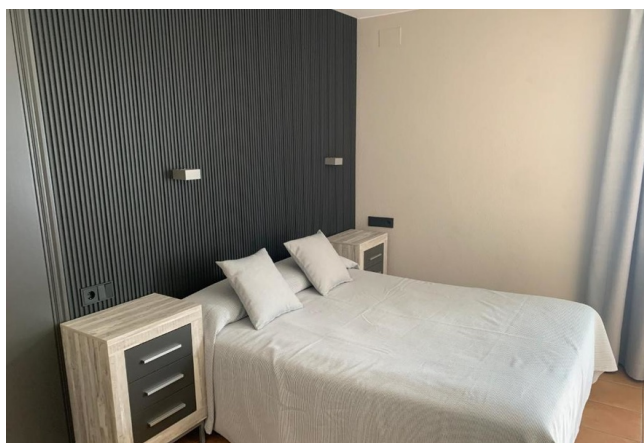
Ambiance chaleureuse, cuisine locale et accueil attentionné. Ambiance conviviale, "comme à la maison", avec cuisine méditerranéenne préparée à base de produits frais et locaux. Adresse pratique pour les voyageurs à vélo grâce à son emplacement central et son esprit détendu.



Chambre double - Gamme Essentiel

HÔTEL* À PORT DE LA SELVA

Cet hébergement est un hôtel familial situé en bord de mer, au cœur du Port de la Selva. Son emplacement face à la plage offre une atmosphère paisible et typique de la Costa Brava. Les chambres sont simples, confortables et souvent dotées d'un balcon avec vue. Le restaurant de l'hôtel sert des plats de poisson locaux dans une ambiance chaleureuse. Une bonne adresse pour les voyageurs à vélo ou à pied souhaitant profiter du Cap de Creus.



Chambre double - Gamme Essentiel

HÔTEL ** À CADAQUES

L'Hotel est situé en plein centre de Cadaqués, tout près de la plage et du port. L'établissement se distingue par une décoration inspirée de Dalí, donnant au lieu une atmosphère artistique et chaleureuse. Les chambres sont confortables, certaines avec une belle vue sur la baie. L'ambiance y est calme et accueillante, idéale pour se reposer après une journée de découverte. Une bonne adresse pour voyageurs à vélo souhaitant profiter du charme unique de Cadaqués.



Chambre double - Gamme Essentiel

Gamme Confort

HÔTEL * À COLLIOURE**

L'Hôtel est situé à quelques pas du centre et des plages de Collioure, idéal pour profiter du village. Les chambres sont lumineuses et confortables, certaines avec balcon pour admirer la vue. Un jardin et une terrasse offrent un espace agréable pour se détendre. L'hôtel dispose d'un garage et d'un local à vélos sécurisé, pratique pour les cyclistes. Ambiance conviviale, parfaite pour un séjour tranquille ou actif à Collioure.



Chambre double - Gamme Confort

HÔTEL * À BANYULS**

L'Hôtel domine Banyuls-sur-Mer et offre une superbe vue sur la baie. Calme et confortable, il dispose de chambres lumineuses avec balcon, idéales pour profiter du paysage. Deux piscines et un espace bien-être permettent de se détendre après une journée active. Le restaurant

propose une cuisine méditerranéenne simple et savoureuse. Un bon choix pour un séjour reposant, y compris pour les voyageurs à vélo.



Piscine - Gamme Confort

HÔTEL *** À LLANÇÀ

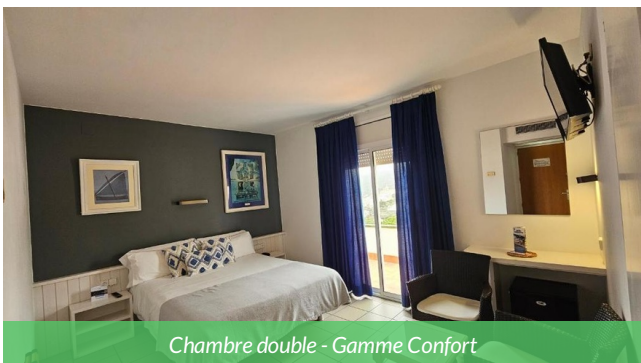
L'Hotel se situe à quelques minutes de la plage et du port de Llançà, au cœur de la Costa Brava. Il dispose de jardins, d'une grande piscine et d'espaces pour se détendre ou pratiquer des activités. Les chambres sont confortables, lumineuses et équipées de balcon. Le restaurant propose une cuisine locale savoureuse dans une ambiance conviviale. Un lieu idéal pour les séjours à vélo le long de la côte.



Piscine - Gamme Confort

HÔTEL *** À CADAQUES

L'Hôtel à Cadaqués est un charmant établissement situé sur les hauteurs du village, offrant une vue imprenable sur la mer. Ses chambres confortables disposent de salles de bain privatives et, pour certaines, d'un balcon panoramique. L'hôtel propose un petit-déjeuner copieux, un solarium avec piscine et un accès Wi-Fi gratuit. Son emplacement calme permet de profiter à la fois de la tranquillité et de la proximité du centre-ville et de la plage. C'est un lieu idéal pour un séjour reposant au cœur de Cadaqués pour terminer votre séjour.



Chambre double - Gamme Confort

Gamme Privilège

HÔTEL **** À COLLIOURE

L'hôtel est une belle demeure ancienne située dans le centre historique de Collioure, pleine de charme et d'histoire. Chaque chambre a une décoration unique, souvent rustique ou de style "maison de maître", ce qui rend chaque séjour différent. Le jardin paisible et la piscine chauffée apportent un cadre relaxant, idéal pour se détendre après une journée de visites. Le petit-déjeuner est soigné et le service attentif, contribuant à une ambiance conviviale et chaleureuse.



Chambre double - Gamme Privilège

HÔTEL ** À BANYULS**

L'hôtel est un établissement perché sur les hauteurs de Banyuls-sur-Mer, avec une superbe vue sur la mer Méditerranée et la baie. Il dispose de chambres confortables, elles ont toutes terrasse ou balcon, et la majorité offrent vue mer. L'atout majeur est le centre de bien-être intégré : spa marin, piscine d'eau de mer chauffée intérieure (et piscine extérieure en saison), sauna, hammam, jacuzzi et soins de thalasso. Le restaurant panoramique avec terrasse propose une cuisine maison, parfaite après une séance de détente.



Chambre Double - Gamme Privilège

HÔTEL ** À PUERTO DE LA SELVA**

L'Hôtel est un ancien chai rénové à seulement 30 m de la plage, mêlant charme historique et confort moderne. Ses chambres sont spacieuses, bien décorées, nombreuses avec jacuzzi ou baignoire d'hydromassage, certaines avec terrasse ou vue mer pour un cadre relaxant.

L'établissement propose un vrai espace bien-être avec spa, sauna, massages et soins, parfait pour se détendre après une journée de vélo. On y trouve un petit-déjeuner buffet, Wi-Fi, parking privé et le tout à deux pas du centre du village.



Chambre double - Gamme Privilège

HÔTEL **** À CADAQUES

L'Hotel est situé en front de mer à Cadaqués, avec une plage accessible en quelques pas et à seulement quelques minutes à pied du centre-ville. Ses chambres sont lumineuses et confortables, la majorité offrant balcon ou terrasse et vue sur la mer ou le jardin. L'hôtel dispose d'un grand jardin d'oliviers et de pins, d'une piscine extérieure chauffée (saisonnière), d'un jacuzzi sous les arbres et d'un espace de détente style spa. On y trouve aussi un bar, un salon confortable, des espaces communs agréables ainsi qu'un petit-déjeuner buffet copieux.



Piscine - Gamme Privilège

NB : ces hébergements sont ceux que nous privilégions.

En fonction de votre date d'inscription et des disponibilités, il se peut que nous réservions pour vous un autre hébergement de même catégorie.

DÉTAILS

RENDEZ-VOUS / DISPERSION

Afin de limiter vos émissions de CO2, nous vous encourageons à utiliser le train.

Trains de nuits Paris/Collioure directs. Beaucoup de liaisons possibles jusqu'en gare SNCF de Collioure ou de Perpignan.

RDV LE JOUR 1, SOIT :

- le jour 1 à partir de 13h à votre hôtel à Collioure
- le jour 1 avant 18h à la gare SNCF ou à l'aéroport de Perpignan (en option)

NB : si vous arrivez en train de nuit à Collioure. Vous pourrez déposer vos bagages à l'hôtel afin de profiter de votre journée.

DISPERSION LE JOUR 7, SOIT :

- le jour 7 à 11h30 à Collioure
- le jour 7 à 11h30 à Perpignan (en option)

Si vous avez choisi l'option arrêt au musée Dali à Figueras :

- le jour 7 à 15h à Collioure
- le jour 7 à 15h à Perpignan (en option)

→ **SI VOUS VENEZ EN TRAIN** : Gare SNCF de Collioure ou de Perpignan.

→ **SI VOUS VENEZ EN AVION** : Aéroport de Perpignan.

→ **SI VOUS VENEZ EN VOITURE** : Adresse de l'hébergement fournie dans votre dossier de départ.

Parking de votre hôtel :

Stationnement de votre véhicule à Collioure durant votre séjour :

Parking payant à l'hôtel. Environ 16 € par jour (toujours limité en place, réservation vivement conseillée)

Parkings ouverts du village :

Un abonnement vacancier 7 jours est disponible au bureau de vente du parking du Glacis (celui situé à côté du chateau royal de Collioure, en bord de mer).

Vous devrez ensuite stationner votre voiture au parking du Douy ou au parking de la Gare. Tarif : 50€ pour la semaine.

Voici [le plan de Collioure avec les parkings en question](#).

NIVEAU ET NATURE DU TERRAIN

Nous offrons 2 versions de tracés chaque jour, avec 2 niveaux différents.

Niveau 1 :

Étapes entre 20 et 40km par jour avec dénivelés positifs qui oscillent entre 360 et 780m.

Surface moyenne : 70% de petites routes / 30% de chemins larges

Niveau 2 :

Étapes entre 40 et 50km par jour avec dénivelés positifs qui oscillent entre 850 et 1110m.

Surface moyenne : 44% de petites routes / 56% de chemins larges

NATURE DU TERRAIN

Les étapes empruntent de petites **routes peu fréquentées, des pistes et sentiers avec de petits obstacles (cailloux, ornières...)**. Certaines pentes montantes ou descendantes peuvent être raides nécessitant une bonne condition physique et une pratique occasionnelle du vélo.

Nos traces de niveau 2 mettent l'accent sur la pratique tout terrain.

Pour ces raisons, **nous recommandons aux pratiquants de niveau moyen un VTCAE Allroad ou un VTT à assistance électrique pour ce séjour.**

Celui-ci apportera confort et sécurité.

Les vélos à assistance électrique de type urbain sont proscrits.

Le vélo idéal pour ce séjour pour un **pratiquant expérimenté et sportif** est un Gravel.

UN ITINÉRAIRE SAUVAGE

ATTENTION : cet itinéraire emprunte des chemins avec des cailloux et des petites routes parfois sauvages.

Vous devrez être autonome afin de réparer une crevaison ou une chaîne cassée si besoin. Un professionnel viendra vous remettre les vélos et votre kit de réparation à Collioure et vous indiquera la marche à suivre si vous louez votre vélo.

VTCAE PREMIUM (VÉLO TOUT CHEMIN À ASSISTANCE ÉLECTRIQUE)



Notre Sunn All Road est idéal pour ce **séjour à vélo entre mer et montagne**, qui emprunte des petites routes et des pistes de terres.

Son moteur puissant vous assiste en douceur, et ses pneus VTT vous apporte sécurité dans les portions les plus accidentés.

Avec une batterie offrant jusqu'à 80 km d'autonomie, il vous accompagne sereinement lors de votre voyage.

Le cadre dynamique et la batterie intégrée assurent une grande stabilité, tandis que les freins à disque hydrauliques garantissent une sécurité optimale.

NOUS AIMONS :

- Sa position offrant un compromis confort / dynamisme pour une bonne maîtrise du vélo
- Son moteur puissant de 80Nm Sa batterie intégrée 460 Wh pour une grande autonomie
- Sa géométrie et ses pneus "typé VTT" pour les chemins de terre
- Le freinage puissant

VTCAE LUXE (VÉLO TOUT CHEMIN À ASSISTANCE ÉLECTRIQUE)



Pour nous, c'est le vélo parfait, "la Rolls-Royce" pource séjour à vélo entre mer et montagne sur la côte Vermeille.

Il avale le bitume au petit-déjeuner et grigote les chemins de terre au goûter :)

Il s'agit "du grand frère" du Over présenté ci-dessus. Son moteur est plus onctueux, les équipements sont haut de gamme et il vous amènera vers une aventure sans limites.

Bref, nous l'adorons et nous le recommandons aux connaisseurs qui veulent le meilleur pour leurs vacances à vélo.

NOUS AIMONS :

- Une géométrie "touring", permettant de répartir le poids du corps entre la selle et le guidon. Celle-ci vous permet "de faire un" avec votre vélo, et de soulager le bas du dos.
- Le moteur Bosh et la batterie intégrée 500 Wh pour une grande autonomie
- L'enjambement bas
- La suspension avant 100mm
- Les équipements haut de gamme

VTAE (VELO TOUT TERRAIN A ASSISTANCE ELECTRIQUE)



Modèle Cube de qualité choisi spécialement pour le tracé de notre itinéraire et le profil de nos voyageurs.

Votre vélo sera équipé d'un porte-bagage, d'une sacoche arrière et d'un porte-bidon pour votre confort.

Idéal pour la randonnée à vélo sur plusieurs jours.

Batterie : 625 Wh

Puissance : 75Nm

Autonomie max. 120 km.

Poids 23,2 kg

Un vélo à votre taille (disponible en taille S, M, L et XL.

Le vélo de voyage électrique CUBE Reaction Hybrid Performance est un modèle incroyablement polyvalent.

Le très polyvalent et robuste Reaction Hybrid Performance a été conçu autour d'un moteur Bosch Performance Line aussi silencieux que puissant et offrant un couple de 75 Nm.

Il dispose du Smart System Bosch et peut être équipé d'une batterie pouvant atteindre 625 W pour des sorties plus longues et sans tracas.

Il présente un support Flat-Mount des plus ingénieux pour une béquille optionnelle, peut être équipé d'un cadenas de cadre et présente des supports de fixation pour un multioutils ou un cadenas sous le tube supérieur.

Nous avons même incorporé un outil dans le collier de selle, tandis que le passage interne de câbles et son nouveau capteur de vitesse se traduisent par des lignes élégantes et des contraintes d'entretien réduites. Enfin, avec le système SizeSplit, vous avez la garantie de trouver le modèle parfait pour vous.

GRAVEL SUNN VENTURE S1



Ce Sunn Venture S1 est un **vélo gravel polyvalent**, conçu pour offrir confort et performance sur des terrains variés.

Ce modèle est idéal pour ceux qui recherchent un vélo sportif, capable de s'aventurer sur les routes et les chemins de cet itinéraire vélo sur la côté Vermeille, des Pyrénées-Orientales à l'Espagne en passant par le massif des Albères.

Il offre une conduite agréable et un bon rendement.

Nous aimons :

- Sa polyvalence et son caractère sportif pour explorer tous les terrains
- Son cadre léger en aluminium & sa fourche en carbone
- Son freinage puissant (freins à disque hydrauliques)

- Sa transmission Shimano 11 vitesses monoplateau
- Ses poignées ergonomiques

VTT MUSCULAIRE KONA



TOUT VOTRE ÉQUIPEMENT EST INCLUS

Sacoche arrière étanche

Kit de réparation

Casque fourni en option sur demande (merci de bien vouloir nous faire la demande dès votre inscription)

ASSURANCE VOL ET ASSISTANCE NATURE OCCITANE VOUS ASSURE POUR 2€ PAR JOUR ET PAR VÉLO VTC ET/OU PAR ÉQUIPEMENT, ET 3€ PAR JOUR ET PAR VÉLO VAE.

À VOTRE CHARGE EN CAS DE VOL DU VÉLO OU DE L'ÉQUIPEMENT :

Franchise : Sans assurance

Vélo de voyage : 924€

Vélo de voyage électrique : 2275€

Tarif de la réparation en cas de casse

Franchise : Avec assurance

Vélo de voyage Premium : 92€

Vélo de voyage électrique Premium : 228€

10% de la réparation en cas de casse

NB : La déclaration de vol du commissariat est à fournir à Nature Occitane obligatoirement dans les deux cas dans un délai de 48h après les faits.

À votre charge en cas de vol ou de perte d'un équipement :

Sacoche arrière : 50€

Antivol : 75€

Multi-outils ou pompe : 15€

Casque : 50€

ÉQUIPEMENT CONSEILLÉ

Prévoyez un sac de voyage ou une valise pour les affaires de rechange de la semaine. Transporté par les véhicules, vous le retrouverez chaque soir dans votre hébergement.

Vêtements :

- 1 chapeau de soleil ou casquette (casque fourni sur demande au moment de votre inscription)
- 1 foulard
- T-shirts respirants

Éviter le coton, très long à sécher ; préférer t-shirts manches courtes (matière respirante)

- 1 polaire
- 1 veste de type Gore-tex, imperméable et respirant
- 2 cuissards (court ou long) de préférence rembourrés pour plus de confort sur le vélo

NB : Le cuissard doit se porter à même la peau.

- 1 pantalon confortable pour le soir
- Sous-vêtements
- Chaussettes.

Éviter les chaussettes type "tennis" (coton), très longues à sécher

- 1 maillot de bain

Chaussures :

- 1 paire de chaussures multi-activités pour faire du vélo et pour se balader
- Tennis ou sandales pour le soir

Équipement :

- 1 paire de lunettes de soleil
- Gourde (2 litres minimum par personne)
- 1 couteau de poche (à mettre dans le bagage allant en soute si vous prenez l'avion)
- Nécessaire de toilette
- Papier hygiénique
- Crème solaire
- Crème apaisante anti-frottements
- Masque et tuba

*Cette liste n'est pas exhaustive

AVIS

JEAN-PHILIPPE - POSTÉ LE 5 AOÛT 2023



Voyage du 29/07 au 04/08/2023

Bonjour, Voici un debrief de notre semaine. De façon générale, nous avons apprécié les routes et chemins très calmes, idéales pour la rando à vélo.

Les soirées étapes au cœur des villages balnéaires : très sympa de finir par les baignades en mer.

Tout est faisable en vélo électrique. En vélo classique, une bonne condition physique est nécessaire et il faut aimer grimper les cols.

En conclusion, nous validons et recommandons!

NOS TOURS-OPÉRATEURS PARTENAIRES

Nous sommes une agence de voyages réceptive locale : nous co-concevons les séjours de nos tours-opérateurs partenaires, puis nous recevons leurs clients dans notre région.

